

CONCEPT

Programmaplan Nationaal Park Hollandse Duinen



Versie 0.95, december 2019

Handtekening Voorzitter Stichting NPHD:

██████████

d.d.

Handtekening Penningmeester Stichting NPHD:

.....

d.d.

Handtekening Programmamanager NPHD:

██████████

d.d.

Handtekening Kernteamlid Provincie Zuid Holland:

██████████

d.d.:

Handtekening Kernteamlid Gemeente Den Haag:

██████████

d.d.:

Handtekening Kernteamlid Staatsbosbeheer:

██████████

d.d.

Handtekening Kernteamlid Coördinator Communicatie:

██████████

d.d.:

Inhoudsopgave

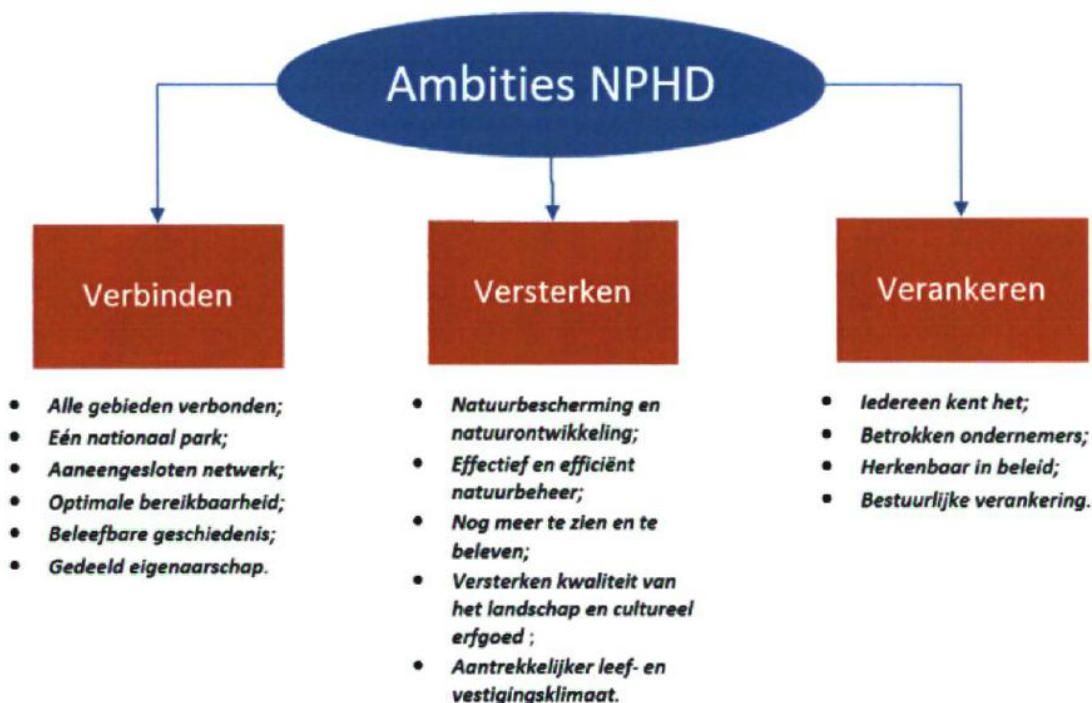
1. RECHTVAARDIGING VAN HET PROGRAMMA.....	3
1.1 Aanleiding voor het programma.....	3
1.2 Probleemanalyse.....	3
1.3 Missie (P.m. deze tekst nog even in “teambuilding” kritisch bekijken).....	4
1.4 Visie (P.m. deze tekst nog even in “teambuilding” kritisch bekijken).....	4
1.5 Bijdrage van het programma aan de realisatie van beleid (lees: maatschappelijke doelen).....	4
1.6 Besluit.....	4
2. PROGRAMMADEFINITIE.....	5
2.1 Aard van het programma.....	5
2.2 Programmadoel.....	5
2.3 Programma-aanpak.....	5
2.4 Randvoorwaarden.....	5
2.5 Voorwaarden vooraf.....	5
3. PROGRAMMABESCHRIJVING.....	6
3.1 Doelen-inspanningennetwerk (DIN).....	6
3.3 Projectbeschrijvingen en beschrijvingen van overige inspanningen binnen het programma.....	8
3.4 Benodigde middelen.....	10
3.5 Ondersteuning vanuit het bedrijfsbureau/ eigen organisatie.....	10
3.6 Afspraken met lijnafdelingen.....	10
3.7 Afspraken met derden.....	10
3.8 Faciliteiten.....	10
4. PROGRAMMABESCHRIJVING.....	11
4.1 Begroting en financieringsplan.....	11
4.3 Financiële (accountants-) controle en verantwoording.....	11
5. PROGRAMMAORGANISATIE.....	12
5.1 Organisaatiestructuur.....	12
5.2 Aansturing van het programma.....	13
6. TIJD.....	14
6.1 Tijdspad.....	14

6.2	Beslismomenten / fasen in het programma	14
7.	INFORMATIEBEHEERSSYSTEEM	15
8.	COMMUNICATIE.....	15
9.	KWALITEITSMANAGEMENT.....	16
9.1	Algemeen	16
9.2	Beheersinstrumenten	16
10.	RISICOMANAGEMENT	17
11.	EVALUATIE.....	17
	BIJLAGE 1: KAART NATIONAAL PARK HOLLANDSE DUINEN (VOORLOPIG).....	18
	BIJLAGE 2: PARTNERS AMBITIEDOCUMENT.....	19
	BIJLAGE 3: STAKEHOLDERS FOUT! BLADWIJZER NIET GEDEFINIEERD.	
	BIJLAGE 4: ACTIELIJST FORMAT FOUT! BLADWIJZER NIET GEDEFINIEERD.	
	BIJLAGE 5: PROJECTFORMAT (P.M. NIEUWSTE VERSIE)..... FOUT! BLADWIJZER NIET GEDEFINIEERD.	
	BIJLAGE 6: SAMENWERKINGSOVEREENKOMST DUNEA, STAATSBOSBEHEER EN PROVINCIE ZUID HOLLAND (P.M.) FOUT! BLADWIJZER NIET GEDEFINIEERD.	
	BIJLAGE 7: STATUTEN STICHTING NATIONAAL PARK HOLLANDSE DUINEN (P.M).... FOUT! BLADWIJZER NIET GEDEFINIEERD.	
	BIJLAGE 8: AFSPRAKEN MET GROENFONDS (P.M)..... FOUT! BLADWIJZER NIET GEDEFINIEERD.	
	BIJLAGE 9: SUBSIDIEBESCHIKKING PROVINCIE ZUID HOLLAND (P.M) FOUT! BLADWIJZER NIET GEDEFINIEERD.	
	BIJLAGE 10: SCHEMATISCH OVERZICHT AMBITIEDOCUMENT	20
	BIJLAGE 11: QUOTES BESTUURDERS AMBITIEDOCUMENT FOUT! BLADWIJZER NIET GEDEFINIEERD.	
	BIJLAGE 12: QUOTES PARTNERS BID BOOK FOUT! BLADWIJZER NIET GEDEFINIEERD.	

1. Rechtvaardiging van het programma

1.1 Aanleiding voor het programma

Eind 2016 koos het Nederlandse publiek Hollandse Duinen als één van de mooiste natuurgebieden van Nederland. Nog geen 5 maanden eerder had Dunea het initiatief genomen om zich in te zetten voor het oprichten van een Nationaal Park Hollandse Duinen (NPHD). Maar liefst 40 partners sloten zich bij het initiatief aan, waaronder alle gemeenten, provincie Zuid Holland, Staatsbosbeheer en het Zuid Hollands Landschap. Samen stelden ze een ambitiesdocument op: waar staan we als Nationaal Park voor? Naast de overheidspartijen leverden ruim 100 bewoners, gebruikers, vrijwilligers en ondernemers input.



Zie Waar natuur stad en zee verbindt. Onze ambities voor Nationaal Park Hollandse Duinen.

De oprichting van NPHD is in 2018 een nieuwe fase ingegaan met het oprichten van de Stichting NPHD (voor doelstellingen statuten zie bijlage 7) én met het afsluiten van de Samenwerkingsovereenkomst tussen de Stichting NPHD en Staatsbosbeheer, Provincie Zuid Holland en Dunea voor een periode van 2 jaar (SOK zie bijlage 8). Hierin is door de partijen naast geld ook capaciteit/inzet toegezegd dat partijen in een werkorganisatie gaan samenwerken.

Gekozen is te werken volgens de principes van programmamanagement.

1.2 Probleemanalyse

Waarom zijn we met elkaar aan het werk aan de realisatie van NPHD?

Veel van de organisaties die in het gebied van Hollandse Duinen actief zijn hebben op de een of andere manier in hun missie of uitgangspunten opgenomen dat de kust, de natuur en het landschap, het erfgoed in de hele regio van cruciaal belang zijn voor de leefbaarheid van mensen in de Randstad (kustbescherming, drinkwater, rust en ruimte enz). Toch blijkt het lastig om vanuit de afzonderlijke posities de door ieder afzonderlijk gestelde doelen te bereiken. Het landschap is immers groter dan één stad of dorp of één beheersgebied van een terreinbeheerder. We hebben elkaar dus nodig om de eigen doelen te bereiken.

De knelpunten die op de schaal van het landschap van Hollandse Duinen ervaren worden zijn:

- de aantasting van natuur, landschap en erfgoed;
- de eenheid in uitstraling/herkenbaarheid ontbreekt waardoor de waarden van het gebied onvoldoende onderkend en herkend worden;
- de toegankelijkheid, bereikbaarheid en beleving kan beter;

- de bekendheid van Hollandse Duinen in binnen en buitenland als bestemming voor strand, natuur, landschap en erfgoed/cultuur;
- er is te beperkt sprake van bezoekers-management als gevolg van versnippering;
- versterken van de waarden (natuur, landschap en erfgoed) vindt op (te) bescheiden schaal plaats.

NPHD biedt voor die samenwerking een natuurlijk platform omdat wij het landschap met alles daarin als uitgangspunt nemen en dus ook de mens en menselijke activiteiten als uitgangspunt nemen. Dit vanuit het idee dat de aarde en al haar rijkdom aan bronnen de basis vormen van onze maatschappij en daarbinnen de economie (zie figuur hieronder van Stockholm Resilience Center)



Op basis van de doelen en ambities valt wel af te leiden dat er problemen/knelpunten zijn met:

1.3 Missie

Samen zijn we Nationaal Park Hollandse Duinen, een aantrekkelijk gebied waar we werken aan het beschermen en versterken van de natuur, cultuur en de natuurlijke verbinding met de stad.
Dit doen we door verbinding te zoeken met elkaar, door over grenzen heen te kijken. Hierdoor worden we samen krachtiger.

1.4 Visie

Wij zien dat beschermen en ontwikkelen van de unieke natuur, het (duin)landschap en erfgoed op grote schaal nodig is voor een gezonde leefomgeving voor mens en dier. De Hollandse kustnatuur is uniek en van hoge kwaliteit. Samen met de ligging bij stedelijk gebied maakt het de status van Nationaal Park waard en nodig. Ons doel is het gebied veerkrachtig, aaneengesloten en beleefbaar te maken en te houden.

1.5 Bijdrage van het programma aan de realisatie van beleid (lees: maatschappelijke doelen)

Met het programma wordt beoogd een extra bescherming van de drinkwatervoorziening, de natuur, het erfgoed én het landschap. Daarbij tevens versterking van de natuur en het landschap. Ook meer en betere beleving en spreiding van het gebied: o.a. door meer recreatieve voorzieningen. Grotere (inter-)nationale bekendheid. Door de extra inzet meer bezoekers én daarbij tevens een beter vestigingsklimaat voor bedrijven en hun werknemers.

1.6 Besluit

Het oprichten van de Stichting NPHD én het afsluiten van de Samenwerkingsovereenkomst tussen de Stichting NPHD en Staatsbosbeheer, Provincie Zuid Holland en Dunea voor een periode van 2 jaar vormt de basis van dit programma.

2. Programmadefinitie

2.1 Aard van het programma

Dit programma bevat elementen van beleidsvormend (b.v. natuurvisie strand, landschap strategie), beleid implementerend (b.v. eenheid in regels en beheer, oprichten fonds) en beleidsuitvoerend (b.v. nieuwe bebording, campagne voor vergroten (inter-) nationale bekendheid).

2.2 Programmadoel

Het uiteindelijk doel van het programma is:

1. het versterken van de bescherming van de navolgende waarden in het brede Zuid-Hollandse kustgebied gelegen tussen Hoek van Holland en Hillegom: natuur, water(winning), kustbescherming, erfgoed, recreatie en landschap;
2. het vergroten van het bewustzijn van het belang van bovengenoemde waarden;
3. het verkrijgen en behouden van de status Nationaal Park voor het hiervoor onder (1.) bedoelde kustgebied en
4. indien relevant het instellen van een fonds door de Stichting ten behoeve van de (her)verdeling van middelen bestemd voor de realisatie van voormelde doelstellingen;
5. een uitvoeringsprogramma waarin de ambities van het Nationaal Park verder uitwerkt zijn. De projecten uit het uitvoeringsprogramma zullen grotendeels door de partners in het gebiedsnetwerk (beheerders, overheden, bedrijven, belangenorganisaties) gefinancierd en uitgevoerd worden.

2.3 Programma-aanpak

Beleidsvorming en implementatie worden veelal rechtstreeks door/vanuit het eigen kernteam aangestuurd/begeleid. Daarbij zal er samengewerkt worden met relevante stakeholders. Voor ondersteuning bij het daarvoor maken van nieuwe ontwerpen/zoneringen zal zo nodig externe hulp ingeschakeld worden.

Beleidsuitvoerende zaken ten behoeve van het programma worden veelal door anderen uitgevoerd. Ook spelen de landschaps- en erfgoedtafels een belangrijke rol bij de uitvoering en bv POK bij beleidsontwikkeling. Soms zal dat in de vorm van een opdracht door/vanuit het kernteam zijn, zoals bij het inschakelen van een bureau. Soms zal het uitvoerend werk op eigen kosten van beheerders/eigenaren plaats vinden, zoals b.v. het aanpassen van al het hekwerk: dan wel met een advies vanuit het kernteam. Soms zal daarbij een bijdrage uit het (nog op te richten) fonds of vanuit bestaande subsidies mogelijk zijn.

2.4 Randvoorwaarden

De opdrachtgever wil verzekering dat de beschikbaar gestelde middelen rechtmatig worden besteed, aantoonbaar via accountantsverklaring.

Voor de statusaanvraag zullen we gebruik maken van "de standaard voor de gebiedsaanduiding nationaal park" (zie <https://www.nationaleparkenbureau.nl/documenten+en+verslagen/default.aspx#folder=977404>)

2.5 Voorwaarden vooraf

Beschikbaar maken van toegezegde capaciteit en middelen door partijen voor de werkorganisatie (zie SOK bijlage 6 en afspraken Groenfonds bijlage 8).

3. Programmabeschrijving

3.1 Doelen-inspanningennetwerk (DIN)

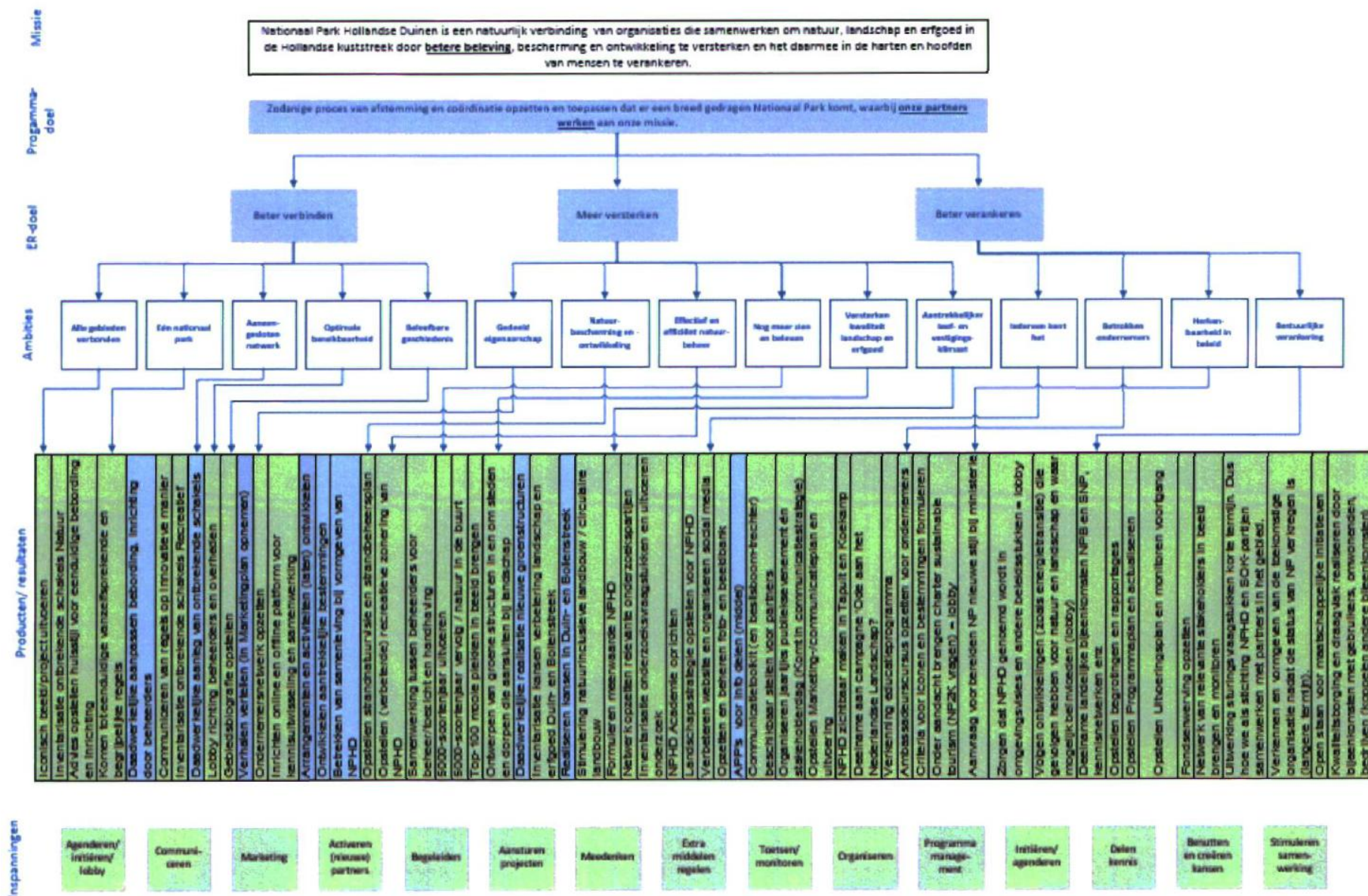
Zie op de volgende pagina de DIN van de werkorganisatie van Dunea, Staatsbosbeheer en Provincie Zuid Holland.

Om de DIN overzichtelijk te houden zijn de inspanningen apart onderaan weergegeven, in plaats van tussen de ambities en projecten/resultaten. Vele inspanningen worden namelijk toegepast voor vele projecten, waardoor er een wirwar aan verbindingen getekend zou moeten worden wat de overzichtelijkheid niet ten goede komt.

Van de blauwe projecten/resultaten ligt de daadwerkelijke realisatie bij anderen. De inspanning vanuit kernteam is dan meedenken/ stimuleren.

Voor de overige projecten/resultaten is de werkorganisatie trekker. Het activiteitschema van paragraaf 3.3. geeft meer informatie over de verschillende projecten/resultaten en welke persoon binnen de werkorganisatie waarvan trekker is.

DIN Werkgroep Nationale Park Hollandse Duinen



3.2 Programma-afbakening

Voor de (voorlopige) begrenzing zie kaart bijlage 1.

P.M. hier ook de gehele onderbouwing toevoegen bij de kaart (dus op welke gronden hij tot stand gekomen is)? Nee, hier niet doen.

De Programma-organisatie werkt in opdracht van het stichtingsbestuur en werkt binnen reeds ontwikkeld en vaststaand beleid van diverse overheden (Kustpact, Strategisch Agenda Kust enz). Waar nodig zal gerichte lobby plaatsvinden om beleid te beïnvloeden zoals bij het opstellen van de Omgevingsvisies. Zoals hierboven reeds gemeld zal de concrete uitvoering van projecten door partners in het gebied uitgevoerd worden, zoals de landschapstafels. De programma-organisatie richt zich op initiëren, aanjagen en agenderen van fysieke uitvoeringsprojecten. Daarbij ligt de focus op realiseren van zichtbaarheid en van Hollandse Duinen bij publiek en partners (in hoofd en harten van mensen), op het versterken van de waarden van het gebied en de samenhang daarin (natuur, landschap, erfgoed) en het realiseren van verbindingen tussen gebieden en organisaties.

3.3 Projectbeschrijvingen en beschrijvingen van overige inspanningen binnen het programma

Op de volgende pagina het activiteitenoverzicht van NPHD, inclusief planning en ook de relatie met onderdelen van de Standaard van het Nationaal Parken Bureau.

Legenda voor de prioritering is:

- 0 = 2018
- 1 = Q1 2019
- 2 = Q3 2019
- 3 = Q1 2020
- 4 = Q3 2020

Alle projecten worden volgens een projectformat (zie bijlage 5) uitgeschreven en het activiteitenoverzicht wordt zo nodig daarna geactualiseerd/ aangevuld.

Activiteitenoverzicht NPHD (versie april 2019)

ThemaNPHD	AntienPHD	Activiteit	TypusActiviteit	Beheerder	Prioriteit	Status	Buro	Uren	Product	Thema Natuur en Landschap en Land	Thema Ombodskman en Aanklagerecht van Land	Thema Sociaal Economische Ontwikkeling en Land	Thema Streekluisen Land	Thema Wetenschappelijk Onderzoek en Land	Thema Overeenkomst Land
1. Verbinden	1.1	Alle gebieden verbonden	Iconisch beeldproject uitvoeren	Project	Georgie	2	Idee	30	...	Stark
1. Verbinden	1.1	Alle gebieden verbonden	Inventarisatie ontbrekende schakels Natuur	Project	Georgie	3	Idee	20
1. Verbinden	1.2	Eén nationaal park	Advies opstellen huiselijk voor aanduiding bebording en inrichting	Project	Henk-Jan	1	Discussie	100
1. Verbinden	1.2	Eén nationaal park	Komen tot eenduidige verzoeksprekende en haalbaarheid rapport	Project	Henk-Jan	1	Initiatief	matig	Stark	niet	niet	niet	niet
1. Verbinden	1.2	Eén nationaal park	Daadwerkelijke aanpassen bebording, inrichting door beheerders	Project	Henk-Jan	3	Idee	Matig	Stark
1. Verbinden	1.2	Eén nationaal park	Concurreren en van regels op innovatieve manier	Project	Henk-Jan	3	Idee	Stark
1. Verbinden	1.3	Aaneengesloten natuurbek	Inventarisatie ontbrekende schakels Natuur	Project	Henk-Jan	1	Idee
1. Verbinden	1.3	Aaneengesloten natuurbek	Daadwerkelijke aando van ontbrekende schakels	Project	Keremans	5	Idee	0
1. Verbinden	1.4	Optimale bereikbaarheid	Lobby richting beheerders en overheden	Doorlopend	Keremans	1	Discussie
1. Verbinden	1.5	Bekleefbare geschiedenis	Ontledingsrapport opstellen	Project	Georgie	0	Gereed	0	Stark
1. Verbinden	1.5	Bekleefbare geschiedenis	Verhalen verbinden (in Marolienburg opstellen)	Doorlopend	Eelke	1	Initiatief
1. Verbinden	1.6	Geïntegreerd eigenaarschap	Onderzoeken hoe het opzetten	Doorlopend	Keremans	1	Initiatief	Stark
1. Verbinden	1.6	Geïntegreerd eigenaarschap	Inrichten online en offline platform voor kennisuitwisseling en samenwerking	Project	Eelke	1	Initiatief	Stark
1. Verbinden	1.6	Geïntegreerd eigenaarschap	Aanpak opstellen en activiteiten (test) ontwikkelen	Project	Eelke	2	Idee	Stark	Stark
1. Verbinden	1.6	Geïntegreerd eigenaarschap	Ontwikkeling participatieve bestuursvormen	Project	Ontbeek	4	Idee	0	Stark	Stark
1. Verbinden	1.6	Geïntegreerd eigenaarschap	Bekijken van samenwerking bij voorwerpen van NPHD	Doorlopend	Keremans	3	Idee	0
2. Versterken	2.1	Natuurbeheer en natuurontwikkeling	Opstellen strandakkoord en strandbeheerplan	Project	Henk-Jan	1	Voorstel	10	...	Stark
2. Versterken	2.2	Effectief en efficiënt natuurbeheer	Opstellen (verbeterde) recreatieve zoning van NPHD	Project	Henk-Jan	1	Initiatief	Stark
2. Versterken	2.2	Effectief en efficiënt natuurbeheer	Samenwerking tussen beheerders voor beheer/bezichtig en handhaving	Doorlopend	Henk-Jan	1	Initiatief	50
2. Versterken	2.3	Nog meer te zien en te beleven	5000-scoorbaar uitvoeren	Project	Georgie	0	Gereed	0	Stark	Stark	...
2. Versterken	2.3	Nog meer te zien en te beleven	5000-scoorbaar vervolg / natuur in de buurt	Project	Eelke	1	Idee	24	Stark	Stark
2. Versterken	2.3	Nog meer te zien en te beleven	Top-100 meesle plaatsen in beeld brengen	Project	Eelke	3	Idee	Stark	Stark
2. Versterken	2.4	Versterken kwaliteit van het landschap en cultureel erfgoed	Ontwerpen van groene structuren in en om steden en dorpen die aansluiten bij landschap	Project	Arjan	2	Idee	Stark
2. Versterken	2.4	Versterken kwaliteit van het landschap en cultureel erfgoed	Daadwerkelijke realisatie nieuwe groenestructuren	Project	Ontbeek	5	Idee	0	...	Stark
2. Versterken	2.4	Versterken kwaliteit van het landschap en cultureel erfgoed	Inventarisatie kansen verbetering landschap en erfgoed Duin- en Bollenstreek	Project	Keremans	2	Discussie
2. Versterken	2.4	Versterken kwaliteit van het landschap en cultureel erfgoed	Realiseren kansen in Duin- en Bollenstreek	Project	Keremans	5	Discussie	0
2. Versterken	2.4	Versterken kwaliteit van het landschap en cultureel erfgoed	Stimuleren natuurinclusieve landbouw / circulaire landbouw	Project	Ontbeek	4	Initiatief	Stark
2. Versterken	2.5	Aantrekkelijk leef- en vestigingsklimaat	Formuleren meerwaarde NPHD	Project	Henk-Jan	1	Initiatief	Stark	Stark
2. Versterken	2.5	Aantrekkelijk leef- en vestigingsklimaat	Netwerk opzetten relevante onderzoekspartijen	Doorlopend	Georgie	1	Initiatief	Stark	Matig	...
2. Versterken	2.5	Aantrekkelijk leef- en vestigingsklimaat	Inventarisatie onderzoeksvraagstukken en uitvoeren onderzoek	Doorlopend	Keremans	3	Initiatief	Stark
2. Versterken	2.5	Aantrekkelijk leef- en vestigingsklimaat	NPHD Academie oprichten	Project	Georgie	5	Idee	Stark
2. Versterken	2.5	Aantrekkelijk leef- en vestigingsklimaat	Landschapsstrategie opstellen voor NPHD	Project	Georgie	1	Initiatief	75
3. Verankeren	3.1	Iedereen kent het	Verbetere website en organisatiestructuur	Doorlopend	Eelke	1	Voorstel	Stark
3. Verankeren	3.1	Iedereen kent het	Opzetten en beheer foto- en beeldbank	Project	Eelke	1	Initiatief
3. Verankeren	3.1	Iedereen kent het	APP's voor info delen (midden)	Project	Ontbeek	5	Idee	25
3. Verankeren	3.1	Iedereen kent het	Communicatieboekje (en beeldboom-kracht) beschikbaar stellen voor partners	Project	Eelke	1	Uitvoering	5	Stark	Stark
3. Verankeren	3.1	Iedereen kent het	Organiseren jaarlijkse publieksovereenkomst en etakelheidsdag (Kort in communicatiestrategie)	Doorlopend	Eelke	1	Voorstel	40
3. Verankeren	3.1	Iedereen kent het	Opstellen Marketing-communicatieplan en uitvoeren	Project	Eelke	1	Initiatief	01	...	Stark
3. Verankeren	3.1	Iedereen kent het	NPHD zichtbaar maken in Tapuit en Koekamp	Project	Georgie	3	Initiatief	Stark	...	Stark
3. Verankeren	3.1	Iedereen kent het	Doelname aan campagne 'Ode aan het Nederlandse Landschap'	Project	Eelke	1	Discussie
3. Verankeren	3.1	Iedereen kent het	Verkenning educatieprogramma	Project	Arjan	1	Idee	Stark
3. Verankeren	3.2	Betrokken ondernemers	Amateurscursus opzetten voor ondernemers	Project	Eelke	1	Voorstel	45	...	Stark	Stark
3. Verankeren	3.2	Betrokken ondernemers	Criteria voor iconen en bestemmingen formuleren	Project	Eelke	2	Idee	Stark	Stark
3. Verankeren	3.2	Betrokken ondernemers	Onder aandacht brengen duurzame duurzaamheidskansen (NP2K, vragen) = lobby	Doorlopend	Keremans	1	Idee	Niet	Niet	Stark	Niet	Niet	Matig
3. Verankeren	3.3	Herkenbaar in beeld	Aanpak voor bereiden NP nieuwe stijl bij ministerie	Project	Henk-Jan	2	Idee	Niet	Niet	Matig	Niet	Niet	Stark
3. Verankeren	3.3	Herkenbaar in beeld	Zorgen dat NPHD genoemd wordt in omgevingsplannen en andere beleidsstukken = lobby	Doorlopend	Keremans	1	Uitvoering	Niet	Niet	Matig	Niet	Niet	Stark
3. Verankeren	3.3	Herkenbaar in beeld	Volgen ontwikkelingen (zoals energietransitie) die gevolgen hebben voor natuur en landschap en waar mogelijk beïnvloeden (lobby)	Doorlopend	Keremans	1	Uitvoering
3. Verankeren	3.4	Beestuurlijke verankering	Doelname landelijke bijeenkomsten NPB en SNP	Doorlopend	Keremans	1	Uitvoering	Matig
3. Verankeren	3.4	Beestuurlijke verankering	Versterken samenwerking met partners	Doorlopend	Georgie	1	Uitvoering	Stark	...
3. Verankeren	3.4	Beestuurlijke verankering	Opstellen Programmaplan en actualiseren	Doorlopend	Henk-Jan	1	Uitvoering	Stark	...
3. Verankeren	3.4	Beestuurlijke verankering	Opstellen Uitvoeringsplan en monitoren voortgang	Doorlopend	Georgie	1	Uitvoering
3. Verankeren	3.4	Beestuurlijke verankering	Funderingswerkzaamheden opzetten	Project	Arjan	1	Idee	23,5	Stark
3. Verankeren	3.4	Beestuurlijke verankering	Netwerk van relevante stakeholders in beeld brengen en monitoren	Doorlopend	Keremans	1	Uitvoering	Stark
3. Verankeren	3.4	Beestuurlijke verankering	Uitvoering strategische afspraken korte termijn. Dus hoe we als stichting NPHD en SCO-partijen samenwerken met partners in het gebied.	Doorlopend	Arjan	1	Initiatief	Niet	Niet	Matig	Niet	Niet	Stark
3. Verankeren	3.4	Beestuurlijke verankering	Verkennen en vormgeven van toekomstige organisatie omdat de status van NP verlagen is (langere termijn)	Project	Arjan	2	Idee
3. Verankeren	3.4	Beestuurlijke verankering	Open staan voor maatschappelijke initiatieven	Doorlopend	Keremans	1	Discussie	Stark
3. Verankeren	3.4	Beestuurlijke verankering	Kwaliteitsborging en draagvlak realiseren door bijeenkomsten met gebruikers, omwonenden, bedrijven (hoopjes andere bijeenkomsten)	Doorlopend	Eelke	1	Idee	Stark	Stark

3.4 Benodigde middelen

Alle geprioriteerde projecten worden volgens een projectformat uitgeschreven en in het Kernteam NPHD besproken. De benodigde financiële middelen worden daarna zo nodig overgenomen/geactualiseerd in het activiteitenoverzicht 4.1. (kolom `EUR`) en moeten passen binnen de opgestelde begroting.

Voor het uitvoeren van de projecten is inspanning (uren) nodig vanuit het de werkorganisatie en veelal ook vanuit onze partners, omdat bijna alle projecten in nauwe samenwerking met onze partners tot stand komen.

De daadwerkelijke realisatie in het veld zal door de beheerders/eigenaren zelf bekostigd moeten worden.

Een van de projecten is organiseren van een fonds(enwerving). In combinatie met het verkennen van de toekomstige organisatiestructuur zal dit ertoe moeten leiden dat een toekomstbestendige organisatie en financiering gerealiseerd wordt.

Een precieze inschatting van personele middelen is op programmaniveau moeilijk te maken maar zal per project bepaald worden. Een aantal basisactiviteiten op gebied van communicatie en programmamanagement zijn wel aan te geven. De werkorganisatie zal vele zaken faciliteren voor onze partners. De benodigde en beschikbare uren van de werkorganisatie vertaald zich naar de prioritering/planning van de projecten en zal opgenomen worden in de kolom `prioritering` in het activiteitenoverzicht 3.3..

3.5 Ondersteuning vanuit eigen organisaties (PZH, SBB en Dunea)

Er zal door de verschillende SOK partners ook aanspraak gemaakt worden op inzet door de eigen organisatie. Dit zal gaan om inhoudelijk bijdragen aan de projecten, net zoals andere partijen dat ook kosteloos doen.

Soms zal het ook gaan om ondersteunende werkzaamheden. Insteek is dit te beperken tot een incidentele inzet. Indien er echt structureel capaciteit/inzet nodig is en dit bij de betreffende organisatie tot problemen leidt, zal dit door de betreffende organisatie ter bespreking ingebracht worden in het kernteam.

3.6

3.7

3.8 Faciliteiten

De SOK partners kunnen gebruik maken van de faciliteiten van de eigen organisaties en in overleg van de faciliteiten van de andere partners.

4. Programmabeschrijving

4.1 Begroting en financieringsplan

P.M. De begroting per project (zie volgende pagina) zal nog worden ingevuld op basis van de projectformats

4.2 Afspraken budgetbewaking

Georgette Leltz is verantwoordelijk voor het organiseren van een goede administratie én bewaakt het overall budget. De trekkers van de verschillende projecten en/of activiteiten zijn verantwoordelijk voor hun eigen project of activiteitenbudget.

Controller van Dunea zal regulier aan het kernteam en 2 keer per jaar aan de bestuurders rapporteren.

De Kernteamleden van SOK-partners hebben 6 wekelijks overleg met voorzitter en secretaris/penningmeester van de stichting over de voortgang.

4.3 Financiële (accountants-) controle en verantwoording

Het Kernteam zal 4 keer per jaar de voortgang bespreken met controller Dunea.

5. Programmaorganisatie

5.1 Organisatiestructuur



Bestuurlijk overleg met de samenwerkingspartners vindt minstens 2 keer (in voor – en najaar) plaats.

5.2 Aansturing van het programma

Zie hierboven

Vul aan waar nodig.

Bestuurlijk opdrachtgever: <naam>	<ul style="list-style-type: none"> • Formuleert vanuit de politieke omgeving te realiseren doelen en resultaten, stelt hierbij kaders en bepaalt de richting. • Is politiek verantwoordelijk en legt verantwoording af aan Gedeputeerde Staten en Provinciale Staten. • Draagt aan de ambtelijk opdrachtgever de uitvoering van het programma op. •
Ambtelijk opdrachtgever: <naam>	<ul style="list-style-type: none"> • Zorgt voor een vertaling van het bestuurlijk kader naar een ambtelijke opdracht. • Geeft goedkeuring aan de door hoofd P&P voorgedragen programmamanager. • Zorgt voor het doen opstellen van een programmaplan. • Accordeert het programmaplan en sluit door ondertekening hiervan een contract af met de bestuurlijk opdrachtgever, de opdrachtnemer en de programmamanager. • Stuur de programmamanager aan. • Legt verantwoording af aan de bestuurlijke opdrachtgever. •
Opdrachtnemer: <naam>	<ul style="list-style-type: none"> • Creëert voor de programmamanager randvoorwaarden om het programma goed uit te voeren, bijvoorbeeld het maken van afspraken met het lijnmanagement over het leveren van personele capaciteit en budget. • Zoekt en selecteert in overleg met de ambtelijk opdrachtgever de programmamanager en draagt deze voor aan de opdrachtgever. • Delegeert de verantwoordelijkheid van het programma aan de programmamanager, die hiërarchisch binnen de afdeling P&P is ondergebracht, op basis van het programmaplan. • Legt als hiërarchisch leidinggevende de verbinding tussen de programmadoelstellingen en de persoonlijke doelstellingen van de programmamanager. • Heft een faciliterende en coachende rol richting de programmamanager. • Bewaakt de voortgang en de kwaliteit van de dienstverlening door de P&P-ers. • Peilt de tevredenheid van opdrachtgevers. • Voert bij het afronden / afsluiten van een opdracht een evaluatie uit met opdrachtnemer en programmamanager. •
Kwaliteitsborging <naam>	<ul style="list-style-type: none"> • Ziet erop toe dat het programma aan de kwaliteitseisen voldoet . •
Lijnmanager(s): <naam> <naam>	<ul style="list-style-type: none"> • Is verantwoordelijk voor een adequate inbreng van mensen en middelen in programma's en projecten. • Is verantwoordelijk voor het op peil houden van de vakinhoudelijke kwaliteit van zijn/ haar ingebrachte medewerkers en van de kwaliteit van de input die zij leveren. •
Programmamanager: <naam>	<ul style="list-style-type: none"> • Stuur het programma aan op de aspecten tijd, geld, kwaliteit, risico's, organisatie en informatie en de interne en externe communicatie. • Stemt periodiek de inhoud en voortgang af met de ambtelijke en bestuurlijk opdrachtgever, minimaal eenmaal per kwartaal. De uitkomsten van de afstemming worden schriftelijk vastgelegd en gaan CC naar afdelingshoofd P&P. • Overlegt maandelijks met de opdrachtnemer over de inhoud, kwaliteit, voortgang en beheersing van het programma c.q. programma. • Stuur de programmaleider(s) aan. •
Projectleider: <naam> <naam>	<ul style="list-style-type: none"> • Stelt het projectplan en jaarlijkse projectwerkplannen op. • Bewaakt het project op de aspecten tijd, geld, kwaliteit, risico's, organisatie en informatie en de interne en externe communicatie en legt hierover verantwoording af aan de programmamanager. • Stemt af tussen alle betrokken specialisten van het project. • Coördineert de werkzaamheden van de projectmedewerkers. •

6. Tijd

6.1 Tijdspad

De prioritering in het activiteitenoverzicht paragraaf 3.3.

P.M. In de tabel staat (nog) geen 'eindtijd'. Mogelijk dat er nog een onderverdeling in kwartalen wordt gemaakt (i.p.v. per half jaar)

Legenda voor de prioritering is:

- 0 = 2018
- 1 = Q1 2019
- 2 = Q3 2019
- 3 = Q1 2020
- 4 = Q3 2020

6.2 Beslismomenten / fasen in het programma

Streven is dat de provincie halverwege 2020 de status-aanvraag gaat indienen bij ministerie van LNV. De provincie gaat de belangrijkste stakeholders vooraf consulteren. Dat zal dan rond februari 2020 moeten starten, zodat de verschillende organisatie zelf ook nog tijd hebben voor hun interne besluitvorming én dat er nog tijd is voor verwerken van opmerkingen. Vanuit de werkorganisatie zal er daarom op gestuurd worden om in oktober 2019 de belangrijkste stakeholders bestuurlijk te consulteren over de tussenresultaten/richting van de verschillende projecten. Hieronder is een overzicht van de verschillende stappen.

Wanneer	Wat
15 maart 2019	Bestuurlijke bijeenkomst in kasteel Duijvenvoorde
Mei-Juni 2019	Bespreken activiteiten uit programmaplan NPHD met stakeholders (in landschapstafels)
April 2019	Opstarten projecten
Oktober 2019	Bestuurlijk consulteren stakeholders over tussenresultaten en/of richting projecten
Januari 2020	Afronden concept status aanvraag
Februari 2020	Bestuurlijke consultering stakeholder door Provincie
April 2020	Zo nodig nog doorvoeren aanpassingen
Juni 2020	Indienen aanvraag bij ministerie LNV door Provincie

7. Informatiebeheersysteem

Er wordt gewerkt met Teams en Sharepoint in Dunea werkomgeving. In Teams worden werkdocumenten opgeslagen/gedeeld en in Sharepoint zullen alle definitieve stukken worden opgeslagen.

8. Communicatie

Op de volgende pagina een stakeholderanalyse voor het programma in de vorm van een overzicht met de Ringen van invloed (zie volgende pagina). In bijlage 3 staat een detailtabel met de verschillende stakeholders.

Bij de uitwerking van de verschillende projecten wordt nog inzicht gegeven in de stakeholders per project.

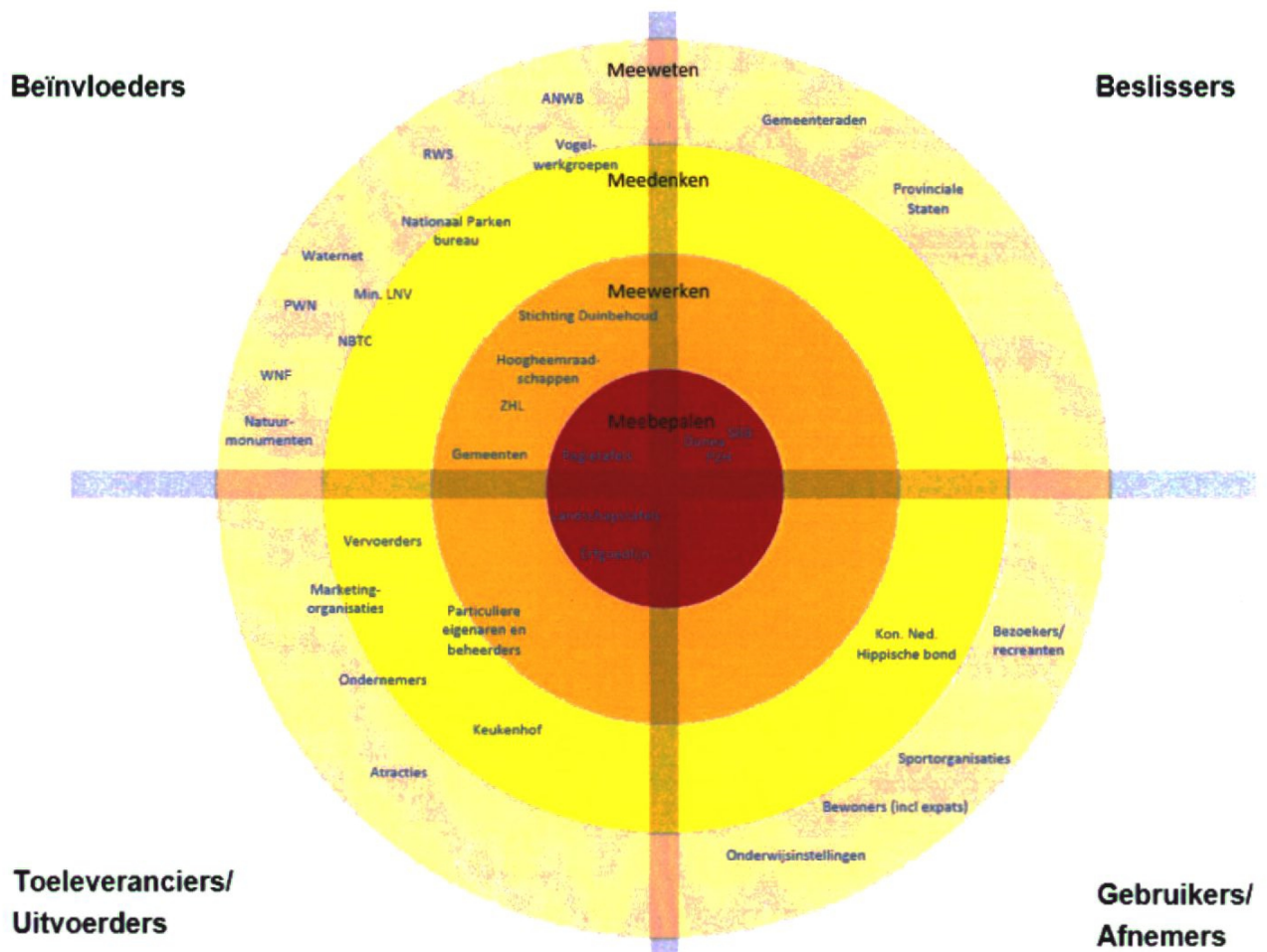
P.M... Aan een communicatieplan wordt nog gewerkt door het communicatieteam (toch?). Na bespreking in kernteam toevoegen aan dit programmaplan of apart houden?

De instructie is:

Geef aan op wat voor manier er invulling is gegeven of gegeven gaat worden aan de communicatiestrategie van het programma en het daaruit voortvloeiende communicatieplan. Beide dienen gebaseerd te zijn op het communicatieprotocol en de communicatievisie.

Geef duidelijk aan waar de communicatiestrategie en het communicatieplan gevonden kunnen worden. Als deze documenten nog niet bestaan, geef dan de planning voor het opstellen ervan aan.

Als er nog geen communicatieplan bestaat, dan dient in dit programmaplan een omgevingsanalyse te worden opgenomen.



9. Kwaliteitsmanagement

9.1 Algemeen

Dit programmaplan heeft als doel om inzicht te geven aan de SOK partners en onze opdrachtgever over het gehele programma.

Grote wijzigingen worden op schrift gesteld door de programmamanager en door de ondertekenaars van dit plan bevestigd door het tekenen van het wijzigingsvoorstel.

9.2 Beheersinstrumenten

█ heeft met controller Dunea afspraken maken over de manier en vorm van rapportages. P.M. tevens verantwoording van Groenfonds (█ (mei 2019)) en ook van de subsidie van de provincie. Moet de voorwaarden ook nog als bijlage toegevoegd worden?

Als de programmadirecteur tijdens de uitvoer van het programma buiten de toleranties dreigt te treden, stuurt zij direct een escalatierapport aan de opdrachtgever. Het escalatierapport bevat: een beschrijving van de afwijking en opties en aanbevelingen over hoe hier mee om te gaan.

10. Risicomanagement

Er zal een risicodossier in excel worden bijgehouden volgens het format zoals de provincie Zuid Holland het toepast bij haar afdeling programma's en projecten (zie voorbeeld volgende pagina uit programma Fiets van de provincie). Daarin wordt per risico aangegeven de oorzaak, het gevolg, de kans én eventuele tegenmaatregelen. Deze zal 2 keer per jaar samen met opdrachtgevers worden herijkt en 2 keer per jaar met bestuurders worden gerapporteerd.

P.M... nog gezamenlijk invullen/aanvullen risicodossier. [redacted] zal daarvoor een sessie organiseren zodra vacature SBB is gevuld.

№	Soort	Risicobeschrijving	Oorzaak	Gevolg	Waarschijnlijkheid	Maatregelen	Beoordeling	1	2	3	4	5	6	7	8	9	10	11	12
1	Fin	Overnamegevoelens of het COO-advies niet gevolgd kan tot geprojecteerde kosten de geprojecteerde kosten	1.1 - Geen draagvlak 1.2 - Niet rekening van uitvoeren zelf-financiering 1.7 - Overnamegevoelens risico's	1.1 - Overname 1.2 - Niet rekening met uitvoering zelf-financiering	1	1	1.1 - Zorg dat in volgende projecten op de plaats ligt 1.2 - Afspraak in overleg blijven met partners 1.3 - Monitoring van voortgang van het project/risico's	1	2										
2	Inzaken	Participatie in zaken wordt onvoldoende gevolgd	2.1 - Samenwerking tussen van de grond 2.2 - Verslapping afstemming 2.3 - Overduidelijke rollen/afspraken 2.4 - Overduidelijke rollen/afspraken 2.5 - Overduidelijke rollen/afspraken 2.6 - Overduidelijke rollen/afspraken 2.7 - Overduidelijke rollen/afspraken	2.1 - In COO-gegevens overnemen in overduidelijke rollen 2.2 - Overduidelijke rollen/afspraken 2.3 - Overduidelijke rollen/afspraken 2.4 - Overduidelijke rollen/afspraken	2	2	2.1 - Het opstellen van afspraken met de gemeenten en partners 2.2 - Het opstellen van afspraken met de gemeenten en partners 2.3 - Blijven overtuigen op planning 2.4 - Besluitvorming en afspraken 2.5 - Overduidelijke rollen/afspraken	2	4										
3	Overname	Overname van andere gemeenten kan leiden tot overname van andere gemeenten	3.1 - Geen draagvlak 3.2 - Niet rekening van uitvoeren zelf-financiering 3.3 - Niet rekening van uitvoeren zelf-financiering 3.4 - Niet rekening van uitvoeren zelf-financiering	3.1 - Overname van andere gemeenten 3.2 - Niet rekening van uitvoeren zelf-financiering 3.3 - Niet rekening van uitvoeren zelf-financiering 3.4 - Niet rekening van uitvoeren zelf-financiering	3	3	3.1 - Het opstellen van afspraken met de gemeenten en partners 3.2 - Het opstellen van afspraken met de gemeenten en partners 3.3 - Het opstellen van afspraken met de gemeenten en partners 3.4 - Het opstellen van afspraken met de gemeenten en partners	3	2										
4	Overname	Overname van andere gemeenten kan leiden tot overname van andere gemeenten	4.1 - Geen draagvlak 4.2 - Niet rekening van uitvoeren zelf-financiering 4.3 - Niet rekening van uitvoeren zelf-financiering 4.4 - Niet rekening van uitvoeren zelf-financiering	4.1 - Overname van andere gemeenten 4.2 - Niet rekening van uitvoeren zelf-financiering 4.3 - Niet rekening van uitvoeren zelf-financiering 4.4 - Niet rekening van uitvoeren zelf-financiering	4	4	4.1 - Het opstellen van afspraken met de gemeenten en partners 4.2 - Het opstellen van afspraken met de gemeenten en partners 4.3 - Het opstellen van afspraken met de gemeenten en partners 4.4 - Het opstellen van afspraken met de gemeenten en partners	4	4										
5	Overname	Overname van andere gemeenten kan leiden tot overname van andere gemeenten	5.1 - Geen draagvlak 5.2 - Niet rekening van uitvoeren zelf-financiering 5.3 - Niet rekening van uitvoeren zelf-financiering 5.4 - Niet rekening van uitvoeren zelf-financiering	5.1 - Overname van andere gemeenten 5.2 - Niet rekening van uitvoeren zelf-financiering 5.3 - Niet rekening van uitvoeren zelf-financiering 5.4 - Niet rekening van uitvoeren zelf-financiering	5	5	5.1 - Het opstellen van afspraken met de gemeenten en partners 5.2 - Het opstellen van afspraken met de gemeenten en partners 5.3 - Het opstellen van afspraken met de gemeenten en partners 5.4 - Het opstellen van afspraken met de gemeenten en partners	5	4										
6	Overname & Overname	Overname van andere gemeenten kan leiden tot overname van andere gemeenten	6.1 - Geen draagvlak 6.2 - Niet rekening van uitvoeren zelf-financiering 6.3 - Niet rekening van uitvoeren zelf-financiering 6.4 - Niet rekening van uitvoeren zelf-financiering	6.1 - Overname van andere gemeenten 6.2 - Niet rekening van uitvoeren zelf-financiering 6.3 - Niet rekening van uitvoeren zelf-financiering 6.4 - Niet rekening van uitvoeren zelf-financiering	6	6	6.1 - Het opstellen van afspraken met de gemeenten en partners 6.2 - Het opstellen van afspraken met de gemeenten en partners 6.3 - Het opstellen van afspraken met de gemeenten en partners 6.4 - Het opstellen van afspraken met de gemeenten en partners	6	2										
7	Overname	Overname van andere gemeenten kan leiden tot overname van andere gemeenten	7.1 - Geen draagvlak 7.2 - Niet rekening van uitvoeren zelf-financiering 7.3 - Niet rekening van uitvoeren zelf-financiering	7.1 - Overname van andere gemeenten 7.2 - Niet rekening van uitvoeren zelf-financiering 7.3 - Niet rekening van uitvoeren zelf-financiering	7	7	7.1 - Het opstellen van afspraken met de gemeenten en partners 7.2 - Het opstellen van afspraken met de gemeenten en partners 7.3 - Het opstellen van afspraken met de gemeenten en partners	7	2										

Voorbeeld risicodossier

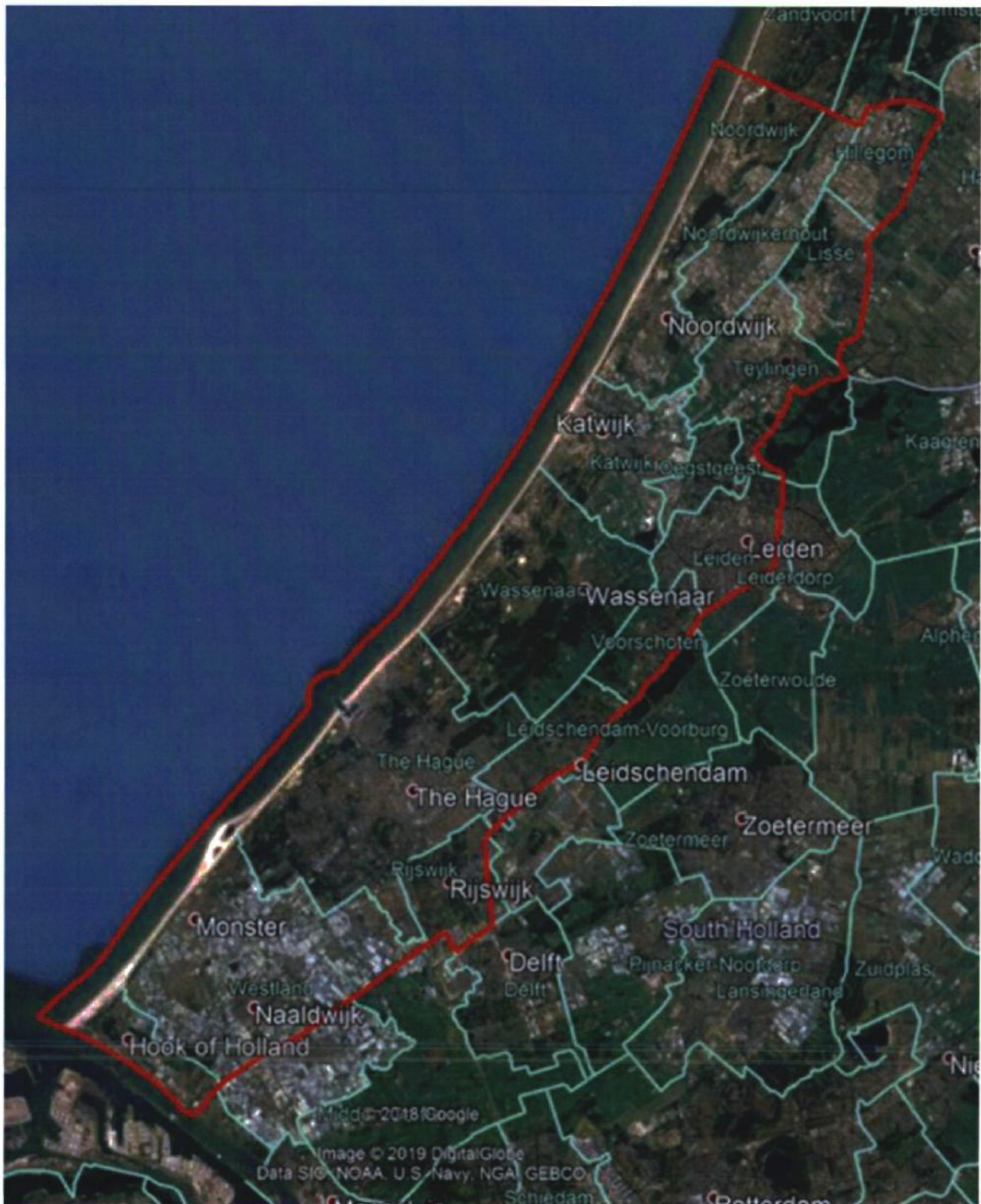
11. Evaluatie

P.M... Moeten we nog besluiten. Instructie is:

- Om te kunnen leren van eerdere lessen is het raadzaam aan het eind van een programma terug te kijken op het verloop.
- Om te kunnen leren van eerdere lessen is het raadzaam halverwege of aan het eind van een project terug te kijken op het verloop.

Geef hier aan of en wanneer een evaluatie plaats zal vinden.

Bijlage 1: Kaart Nationaal Park Hollandse Duinen (voorlopig)



Bijlage 2: Partners Ambitiedocument

1	Dunea
2	Staatsbosbeheer
3	Zuid-Hollands Landschap
4	Provincie Zuid-Holland
5	Gemeente Den Haag
6	Gemeente Voorschoten
7	Gemeente Wassenaar
8	Gemeente Westland
9	IVN
10	Natuur en Milieufederatie Zuid-Holland
11	Stichting Duinbehoud
12	Stichting Duivenvoorde
13	Belangenraad Meijndel
14	College van Participanten Den Haag Marketing
15	Den Haag Marketing
16	Duinrell
17	Gemeente Delft
18	Gemeente Katwijk
19	Gemeente Leiden
20	Gemeente Leidschendam-Voorburg
21	Gemeente Noordwijk
22	Gemeente Rotterdam
23	Gemeente Rijswijk
24	Heineken
25	Holland Rijnland
26	Hoogheemraadschap van Delfland
27	Hoogheemraadschap van Rijnland
28	Katwijk Marketing
29	Keukenhof
30	Koninklijke Nederlandse Hippische Sportbond
31	Landschapstafel Bollenstreek, namens de deelnemende gemeenten:
	Gemeente Hillegom
	Gemeente Lisse
	Gemeente Katwijk
	Gemeente Noordwijk
	Gemeente Noordwijkerhout
	Gemeente Teylingen
32	Landschapstafel Duin, Horst en Weide
33	Landschapstafel Hof van Delfland
34	Landschapstafel Leidse Ommelanden
35	Leiden marketing
36	Metropoolregio Rotterdam Den Haag
37	MKB Den Haag
38	Museon
39	Corpus
40	Museum Voorlinden
41	Natuurmonumenten
42	Stichting Marketing Scheveningen
43	VEWIN
44	VVV Hoek van Holland
45	Stichting Vrienden van het Overbosch

Bijlage 10: Schematisch overzicht ambitiedocument

Hoofddoel	Ambitie	Projecten	Omschrijving
<h1>Verbinden</h1> <p>Hoe zien we dat voor ons? We zien een Nationaal Park voor ons, waar het ene gebied in het andere overloopt. Een landschap dat je kunt beleven zonder overbodige barrières. Waar je altijd contact voelt met de zee, die zich op elke duin voor je kan ontvouwen. Het is een park dat niet alleen intern verbonden is, maar zich ook verbindt met omliggende gebieden, zoals Midden-Deftland en de Leidse Ommelanden. En dat zich uiteindelijk zal ontwikkelen tot een nationaal kustpark van Hoek van Holland tot Den Helder.</p> <p>GRENZELOOS VERBONDEN Uniek aan Hollandse Duinen is de verbinding tussen landgoederen, eilanden, bollenvelden en duinen, tussen kastelen, bunkers en strand. Daardoor valt er het hele jaar door, en meerdere dagen achtereenvolgend te beleven. Ondernemers voelen zich uitgenodigd om hiervoor verrassende arrangementen te ontwikkelen. En uiteindelijk zijn er fiets-, wandel- en ultraroutes, die de gebieden op een natuurlijke manier aan elkaar koppelen. Alle bestemmingen zijn goed bereikbaar met openbaar vervoer, fiets of auto. En wat te denken van een elektrische minicruis met verschillende haltes aan de kust?</p> <p>KOPPELING TUSSEN HEDEN EN VERLEDEN Daarnaast verbinden we het heden met het verleden en de toekomst. Dat doen we door aan het historische erfgoed - van bolenschuur tot Atlantikwal en van militaircomplex tot spiegelmaas - bekende verhalen en belevenissen te koppelen. Verhalen die op verrassende plekken in het park terugkomen en je nieuwsgierig maken naar de volgende locatie. Daarvoor zetten we innovatieve middelen in, zoals interactieve infopanelen, apps, games en expedities. We nodigen vrijwilligers, studenten en stagiaires uit om ons daarbij te helpen.</p> <p>EDEREEN BETROKKEN Tot slot gaan we als partners met elkaar een verbinding aan. We committeren ons om open met elkaar samen te werken en over de grenzen van onze eigen organisatie, gemeente of natuurgebied heen te kijken. Zo kunnen we meer bereiken en zetten we onze middelen samen effectiever in. Daarbij betrekken we ook de bewoners, bezoekers en vrijwilligers in het park. Want Hollandse Duinen is van ons allemaal.</p>	<p>Alle gebieden verbonden De natuurgebieden in het Nationaal Park zijn onderling en met hun omgeving verbonden doordat er natuurachtereis zijn ontwikkeld en er nauwelijks meer hekken staan. Bezoekersstromen worden op een natuurlijke manier door het park geleid, met een minimaal gebruik van borden en regels. Het duingebied langs de kust is verbonden met de natuurgebieden en de landschapsparken op de meer landwaarts gelegen strandwallen.</p>	<p>Puzzelstukjes leggen</p>	<p>We inventariseren wat de ontbrekende schakels zijn om natuurgebieden te verbinden. We zoeken creatieve oplossingen om de ontbrekende puzzelstukjes op een natuurlijke manier in te vullen. Denk bijvoorbeeld aan een verbinding tussen de Keukenhof en de duinen via de landgoederen Taspelduyn en Leuwerhorst.</p>
	<p>Eén nationaal park NPDH wordt op den duur één park van Hoek van Holland tot Den Helder.</p>	<p>Eénduidige regels en pure beleving</p>	<p>We zorgen ervoor dat de regelgeving in het Nationaal Park zo veel mogelijk gelijk, verzelfstandig en begrijpelijk is. We verminderen het aantal regels waar dat kan, en treden op tegen overtredingen. We communiceren de regels op innovatieve manieren, zodat er minder borden nodig zijn. Zo kan iedereen het landschap puur beleven, zonder dat er ook maar iets in de weg staat.</p>
	<p>Aaneengesloten netwerk Recreatieve routes verbinden de parels in het Nationaal Park. Bestaande routes zijn gecoppeld of aangepast, zodat er een aaneengesloten netwerk is dat het verrassende karakter van het gebied ontkent.</p>	<p>Natuurlijk bereikbaar</p>	<p>We verleiden bezoekers om met de fiets, het openbaar vervoer of legend naar het Nationaal Park te gaan. We analyseren wat de knelpunten zijn, en proberen die samen met de vervoerbedrijven, gemeenten en provincie op te lossen. Ook brengen we de natuur de stad in, zodat de beleving van 'buiten' al bij de voordeur begint. Dat doen we door de inrichting van het groen in de stad af te stemmen op het omliggende landschap.</p>
	<p>Optimale bereikbaarheid De bereikbaarheid van het park is voor onze inwoners en bezoekers optimaal vormgegeven en gefaciliteerd. Vanuit de stad kun je binnen tien minuten in de natuur zijn, doordat die natuur al in de stad begint.</p>		
<p>Beleefbare geschiedenis De historische rijkdom in het park is verbonden met de hedendaagse context. We laten die verbondenheid zien en beleven, door op verrassende plekken verhalen te vertellen die tot de verbeelding spreken.</p>	<p>Verhalen vertellen</p>	<p>We laten de rijkdom van het Nationaal Park zien door bijvoorbeeld te vertellen over de Atlantikwal, over kalkhouwboezes, vleermuizen, bolenschuren en de strijd tegen het water. We maken er spannende verhalen van, die je met een virtueelrealitybril levensrecht kunt beleven. We vertellen over de Hollandse Meesters en zetten schilderzels neer om zelf aan de slag te gaan. En we maken samen met de Rijkdienst voor het Cultureel Erfgoed een gebiedsbiografie die de historie van het landschap en het cultureel erfgoed met elkaar verbindt.</p>	
<p>Gedeeld eigenaarschap Betrokken partijen, zoals ondernemers, marketingorganisaties, beheerders, musea, groene organisaties, hoogvermaatschappijen, provincie en gemeenten, zoeken de samenwerking op bij projecten waarin ze elkaar kunnen versterken. Vanuit een gedeeld eigenaarschap delen zij hun kennis en leveren zo een bijdrage aan de realisatie van de ambities van het Nationaal Park.</p>	<p>Samen de handen uit de mouwen</p>	<p>We werken op alle niveaus met elkaar samen. Bestuurlijk, maar ook met de hand aan de schop. We delen onze kennis en helpen elkaar, met respect voor elkaars belangen. We bieden een online en offline platform, waar betrokken organisaties, ondernemers en bezoekers ideeën kunnen uitwisselen en samenwerkingsverbanden kunnen aangaan. En we nodigen iedereen uit om met voorstellen te komen voor arrangementen en activiteiten, die passen binnen het kwaliteitsbeleid dat we met Hollandse Duinen voor ogen hebben.</p>	

Hoofdoel	Ambitie	Projecten	Omschrijving
<p>Versterken</p> <p>We zien een Nationaal Park voor ons, waarvan de natuurkwaliteit substantieel is versterkt. Het park is mooier dan ooit, de natuur is verder ontwikkeld, er is meer ruimte voor dynamiek en er is meer biodiversiteit. Ook de landschappelijke kwaliteit heeft een sprong voorwaarts gemaakt, wat onder meer te zien is aan de zichtlijnen de bloemrijke bermen, de inrichting van de openbare ruimtes en de hoofsheid groen tussen de natuurgebieden in het park. De bezoekers ervaren het gebied als een eenheid.</p> <p>SAMENWERKING IN NATUURBEHEER Ook de effectiviteit van het natuurbeheer is flink toegenomen: met hetzelfde budget bereiken we meer dan voorheen. Dat komt doordat de verschillende terreinbeheerders werken vanuit een overkoepelende visie, ieders kwaliteiten goed worden gebruikt en het werk op basis van gezamenlijke afspraken wordt uitgevoerd. Ook de begrazing organiseren de beheerders samen: hun afspraakde trek van gebied naar gebied. En al werkende delen ze de kennis, die ze jarenlang in de verschillende gebieden in het park hebben opgebouwd.</p> <p>NEUWE BELEVINGSVORMEN Daarnaast is Hollandse Duinen nog aantrekkelijker geworden voor bezoekers en bewoners. Er zijn nieuwe belevingsvormen ontstaan met het landschap, de natuur en cultuur in de hoofdrol of als decor. Denk aan een zeehonden- en vogelkijktoer of de Zandmotor, een concert in de duinen, excursies voor vloggers of een duintuin met buitenleestokalen. Er zijn diverse erfgoedlijnen ontwikkeld, die het gebied een eigen identiteit geven. En wat denk je van een belevingsroute langs de bollenvelden op de strandwalen? Alle belevingen onderstrepen de rijkdom en diversiteit van het Nationaal Park. Dat maakt dat bedrijven zich in deze regio willen vestigen en dat mensen er graag willen wonen.</p> <p>BALANS DOOR ZONERING Tot slot vraagt de versterking van Hollandse Duinen om een goede balans tussen natuurbescherming en -beleving. Maar ook tussen cultuurlandschap en natuur, tussen economische en ecologische belangen en tussen de verschillende vormen van recreatie. Daarom kiezen we voor zonering en bepalen we samen wat het beste waar kan en wanneer. Zo zorgen we ervoor dat kwetsbare natuur wordt ontzien en dat vogels in alle rust kunnen broeden. Dat kunst, cultuur en ondernemerschap de ruimte krijgen en zich verder kunnen ontwikkelen. En dat elke bezoeker in het park een plek kan vinden om zich op een prettige manier te ontpannen en op te laden.</p>	<p>Natuurbescherming en natuurontwikkeling</p> <p>De waarrecht en kwaliteit van de natuur in het Nationaal Park zijn versterkt door blijvende aandacht voor natuurbescherming, natuurontwikkeling en zonering van activiteiten. Hierdoor wordt het kustgebied (meer dan nu) gekenmerkt door kerngebieden met een hoge dynamiek, met een sterke invloed van water, wind en zout. Ook is er een spannend contrast tussen stuwende duinen, bossen en graslanden op de voormalige strandwalen.</p>	<p>Jutten en benutten</p>	<p>Natuurlijk willen we 's zomers schone stranden, maar in de winter mag het best wat rommeliger zijn. Daarom halen we af-el weg, maar laten we zeebanket na een storm rustig liggen. We geven jutters de kans om nog iets moois te vinden. En we benutten de natuurlijke aanzanding voor de kustversterking en verstuiving naar het duingebied.</p>
	<p>Effectief en efficiënt natuurbeheer</p> <p>De effectiviteit en efficiëntie van het natuurbeheer zijn versterkt doordat de terreinbeheerders intensief samenwerken vanuit een overkoepelende visie. Door de resultaten die ze laten zien, nodigen ze anderen uit om mee te doen.</p>	<p>Zoneren door verleiden</p>	<p>Natuurlijk kunnen we zoneren door overal borden en prikkeldraad te plaatsen. Maar veel liever passen we slimme verleidingstechnieken toe. Door eerst te kijken waar we de meeste bezoekers kunnen hebben. En hen daar vervolgens te ontvangen met een aantrekkelijk en ruim aanbod aan activiteiten. Zo heeft het merendeel van de bezoekers een topervaring en ontzien zij automatisch de natuurgebieden waar rust en stilte voorop staan.</p>
	<p>Nog meer te zien en te beleven</p> <p>De beleefbaarheid van het Nationaal Park is versterkt door de ontwikkeling van nieuwe bezienbaarheden en arrangementen, op plaatsen waar dat past. Deze maken de rijkdom en diversiteit van het park zichtbaar en beleefbaar.</p>	<p>5000 soorten ontdekken</p>	<p>We gaan samen met Naturalis op zoek naar de 5000 soorten dieren en planten die Hollandse Duinen rijk is. Daarboven organiseren we met onze vrijwilligers tal van activiteiten, variërend van een dag vissen tot een nachtblinder big night. Dat geeft onze bezoekers nog meer kansen om de rijkdom van het park te beleven.</p>
	<p>Versterken kwaliteit van het landschap en cultureel erfgoed</p> <p>We benutten en creëren kansen om - in samenwerking met de agrariërs, landgoedeigenaren en andere partners - de kwaliteit van het landschap en het cultureel erfgoed in het Nationaal Park te versterken. We zorgen ervoor dat de openbare ruimte tussen de natuurgebieden van zo'n hoog niveau is, dat dit het park als geheel versterkt.</p>	<p>Natuur in stad en dorp</p>	<p>De verstedelijkingdruk in deze regio neemt de komende decennia steeds verder toe. In combinatie met klimaatverandering (denk aan hittestress) worden groen en water in en bij de stad alleen maar belangrijker. Het Nationaal Park komt aan dit belang tegemoet door meer natuur in en om de steden en dorpen te creëren. Ook benutten we kansen om architectuur meer te integreren in het landschap. Een mooi voorbeeld hiervan is de ondergrondse parkeergarage die onlangs in het duin aan het Katwijkse strand is gebouwd.</p>
	<p>Aantrekkelijk leef- en vestigingsklimaat</p> <p>De inspanningen ten behoeve van het Nationaal Park versterken aantoonbaar het leef- en vestigingsklimaat van de regio.</p>	<p>Metten is weten</p>	<p>We meten regelmatig de beoogde waarde van het Nationaal Park. Daarvoor werken we samen met hogescholen en universiteiten, die via onderzoek vaststellen of we de goede ontwikkelingsdoelen maken. Dat onderzoek richt zich niet alleen op de natuurwaarden van het park, maar ook op recreatie, toerisme en economische ontwikkeling. Het helpt ons om te weten waar we staan, om bij te sturen waar dat nodig is en om wat goed gaat, te versterken.</p>

Verankeren

Hoe zien we dat voor ons?

We zien een Nationaal Park voor ons dat je overal kunt tegenkomen: op Instagram, YouTube en bij DWDD, op het Fête de la Nature en op het UIT-festival, in het café, op de markt, in het theater en het museum. Op talloze plaatsen – online en offline – is informatie te vinden over wat er waar in het park te beleven valt. En steeds waar word je verrast door de enorme variëteit daarvan.

DIRECT HERKENBAAR

Bien je ter plekke, dan zie en voel je direct dat je in Nationaal Park Hollandse Duinen bent. Je ziet het aan het landschap waar de invloed van water, wind en zee onmiskenbaar aanwezig is. Je ziet het aan de iconische toegangspoorten en welkomstborden, die je het gevoel geven een groot natuurpark te betreden. Je ziet het aan de verbondenheid tussen natuur, kustlandschap en cultureelhistorisch erfgoed. En je ziet het aan onze boswachters en vrijwilligers, die je in de duinen, op de landgoederen en in de musea verwelkomen als trotse gastheren en -vrouwen.

VERBODEN MET DRINKWATERWINNING EN KUSTBESCHERMING

Het Nationaal Park is onlosmakelijk verbonden met de drinkwaterwinning in de duinen. We zorgen ervoor dat er nu en in de toekomst voor iedereen voldoende drinkwater is, van hoge kwaliteit en uit een goed beschermd gebied. Ook speelt het park een belangrijke rol in de bescherming tegen overstromingen vanuit zee. Dat deed het al in het verleden en zal het met de stijgende zeespiegel ook in de toekomst blijven doen.

ALLE LIEFHEBBERS WELKOM

Nationaal Park Hollandse Duinen is er voor een brede doelgroep: van bewoners van het gebied en de regio eromheen, tot binnenlandse en buitenlandse bezoekers. Het zijn liefhebbers die de waarden van de natuur, cultuur en historie van het park weten te waarderen. Daarnaast krijgen kinderen volop aandacht; zij zijn onze ambassadeurs van de toekomst. Het Nationaal Park is verankerd in een doorlopend onderwijsprogramma en wie wil, kan jachtier dierwachter worden.

SOEPELE SAMENWERKING

Ondernemers verbinden zich graag aan het Nationaal Park en doen hun best om zich te kwalificeren voor het gebruik van het merk 'Hollandse Duinen'. Ze werken plezierig samen met de organisatie van het park, die constructief en soepel opereert. Die organisatie wordt structureel gefinancierd door de deelnemende partners en boort voor specifieke projecten ook alternatieve bronnen aan, zoals crowdfunding en sponsoring.

Iedereen kent het

Nationaal Park Hollandse Duinen is een begrip in Zuid-Holland, in Nederland en ver daarbuiten. Het park wordt hoog gewaardeerd en staat bekend als een verrassend en uitnodigend gebied met bijzondere natuur en cultuur, gelegen in een metropolitane omgeving. Mensen in de regio zijn er trots op dat ze hier wonen, omdat het landschap en de natuur zo tastbaar en dichtbij aanwezig zijn.

Betrokken ondernemers

Ondernemers verbinden zich graag aan het Nationaal Park en gebruiken het in hun eigen productaanbod en -marketing. Ze ervaren dat het Nationaal Park waarde toevoegt aan hun eigen organisatie en versterken met hun aanbod de kwaliteit van het park.

Herkenbaar in beleid

De waarden en de samenhang van het Nationaal Park worden meegenomen in het omgevingsbeleid van gemeenten, provincie, waterschappen en het Rijk. Dit gebeurt vanuit het breed gedragen besef dat een kwalitatief goede leefomgeving het beste uit mensen haalt en hun gezondheid bevordert.

Bestuurlijke verankering

Het functioneren van het Nationaal Park is zowel bestuurlijk verankerd als financieel geborgd.

Online beleving

We bouwen een interactief webportaal dat de verschillende doelgroepen aanspreekt. Hierop geven we volop ruimte aan de gebruikers van het park: zij kunnen er hun verhalen vertellen, filmpjes posten, een wandelmapje zoeken, een spel spelen of hun ideeën delen. Natuurlijk laten we ook zien wat je in het park kunt doen en welke evenementen er op komst zijn. Je kunt er gps-routes downloaden, een huurfiets reserveren en een kaartje bestellen voor een minicruise. We linken gericht naar bestaande websites, zodat we geen dingen dubbel doen. En uiteraard is de site gekoppeld aan apps en andere digitale media, zoals de Beleef App van de waterschappen.

Marketingcommunicatie als collectief

We werken in de marketing van Hollandse Duinen intensief samen met elkaar en met andere organisaties. Daarbij werken we vanuit het principe 'wie waar goed in is' en niet 'wie waarvan is'. We richten onze marketingcommunicatie op het hele park en gebruiken onze merkwwaarden daarvoor als basis. Gaat het om internationale marketing, dan sluiten we aan bij het gezamenlijke merk van de nationale parken in Nederland. Natuurlijk doen we mee met bestaande evenementen, zoals het Bloemencorso, de Open Monumentendag en de Bunkerdag. En wie weet, komt er wel een Hollandse Duinen-fed.-theaterfestival of -logwedstrijd.

Keurmerk voor kwaliteit

We zorgen ervoor dat Nationaal Park Hollandse Duinen een merk wordt, dat zichtbaar en herkenbaar is en kwaliteit onderstreept. We verankeren die kwaliteit in criteria, die verbonden zijn aan onze merkstrategie. Als ondernemers of organisaties zich hiervoor kwalificeren, mogen ze het merk voeren. Zij dragen de verhalen en waarden van het park uit, door bijvoorbeeld activiteiten te organiseren, schoolklassen te ontvangen of reclame voor het park te maken. Ook bieden we hen gastheerschapscursussen aan, waardoor ze zich nog sterker met het park verbonden voelen.

Open organisatie als verbindende factor

We zetten een flexibele, compacte werkorganisatie neer die onze onderlinge samenwerking mobiliseert en een platform biedt waar belangen kunnen worden afgewogen. Een adequaat bestuursmodel zorgt ervoor dat we onze doelstellingen realiseren. Ook is er een centraal informatiepunt voor vragen, klachten en suggesties. We borgen onze kwaliteit zowel verticaal als horizontaal: door verantwoording af te leggen naar elkaar en in gesprek te gaan met gebruikers, ondernemers en andere betrokkenen.

	Prognose 2019	Begroting 2020
Subsidiabele kosten PZH		
(werkconferentie 13.12.2018)	6.165,58	
Springtij (congres)	1.160,63	
Educatiestrategie en -governance met IVN	45.000,00	
Opstellen Spoorboekje	10.200,48	
1050 Subsidie PZH overloop van 2017-2018	62.526,79	
Subsidiabele kosten EZ/LNV		
Info panelen op picknick tafels	5.000,00	5.000,00
Holland Mast: diverse vlaggen	6.503,75	
NPHD zichtbaar maken in Tapuit en Koekamp		
Fase 1 Tijdelijk element in Tapuit	15.000,00	
Fase 2 Ontwerp permanent element in Tapuit		40.000,00
Aanpassen borden met NPHD-informatie en logo	2.500,00	12.500,00
Jebo Promotions (stickers)	990,99	
Plaatsen tijdelijk bouwboarden	1.500,00	20.000,00
Ontdekcampagne	5.000,00	15.000,00
Folder NPHD	1.000,00	
Advertentie huis-aan-huis		15.000,00
Informatiepaneel op uitrol banner		1.000,00
<i>nog toe te kennen</i>		3.754,46
2030 Totaal Fysieke zichtbaarheid in het gebied beschikbaar	37.494,74	112.254,46
UITVOERINGSPLAN 2019-2020 (SOK)		
4520 - hosting en website	10.000,00	15.000,00
3010 Website	10.000,00	15.000,00
4340 - drukwerk/huisstijl/beeldbank	5.000,00	15.000,00
3020 Promotie middelen	5.000,00	15.000,00
4530 - representatiekosten	2.000,00	20.000,00
4500 - reclamekosten/campagne	0,00	8.000,00
Social campagne		2.500,00
3030 Evenementen	2.000,00	30.500,00
4085 - uitzendkrachten		
Communicatiecoördinator	70.000,00	90.000,00
Junior communicatiemedewerker 16 uur/week		40.000,00
Trainee als programmasecretaris 20 uur/week		35.000,00
3040 Inhuurkrachten (niet projectmatig)	70.000,00	165.000,00
4350 - abonnementen en contributies	3.000,00	3.500,00
4301 - administratiekosten	33.000,00	30.000,00
4305 - advieskosten (accountant)	1.000,00	10.000,00
4330 - kantoorbenodigheden	0,00	500,00
4390 - overige algemene kosten	1.500,00	1.000,00
4000 Office	38.500,00	45.000,00
<i>Landschapsstrategie</i>		
Landschapsstrategie opstellen voor NPHD	10.000,00	40.000,00
Landschaps-ecologische analyse tbv Landschapsstrategie	12.000,00	
5010 Landschapsstrategie	22.000,00	40.000,00
<i>Gebiedsidentiteit en herkenbaarheid</i>		
Ontdekcampagne		15.000,00
Meewerken aan internationale campagne 'Ode aan het Nederlandse Landschap'		
NPHD zichtbaar in Koekamp SBB		15.000,00
5020 Gebiedsidentiteit en herkenbaarheid	0,00	30.000,00
<i>Ecologische verbindingen</i>		
Opstellen strandnatuurvisie en strandbeheersplan	0,00	15.000,00
Met schaapskudde door hele NPHD trekken		15.000,00
Inventarisatie ontbrekende natuurschakels		10.000,00
Plan voor realisatie ecologische verbindingen		10.000,00
5030 Ecologische verbindingen	0,00	50.000,00
<i>Eenduidig beheer/toezicht en handhaving</i>		
Advies huisstijl eenduidige bebording en inrichting	6.500,00	32.000,00
Eenduidige en vanzelfsprekende, begrijpelijke regels		25000
Communiceren regels op innovatieve manier	500	10.000
5040 Eenduidig beheer/toezicht en handhaving	7.000,00	67.000,00
<i>Recreatieve zonering en verbindingen</i>		
Inventarisatie ontbrekende schakels recreatief		15.000,00
Opstellen (verbeterde) recreatieve zonering van NPHD		40.000,00
projectleider bouwboarden	5.000,00	10.000,00
5050 Recreatieve zonering en verbindingen	5.000,00	65.000,00

<i>Educatie</i>		
Ambassadeursprogramma ondernemers		40.000,00
5060 Educatie	0,00	40.000,00
<i>Duurzame organisatie, uitvoering en financiering</i>		
Aanvraag voorbereiden NP nieuwe stijl bij ministerie	5.000,00	25.000,00
Formuleren meerwaarde NPHD	10.000,00	15.000,00
Uitwerking sturingsvraagstukken (korte en lange termijn incl omgevingsmanagement)		70.000,00
5070 Duurzame organisatie, uitvoering en financiering	15.000,00	110.000,00
Programmaplan-projecten	49.000,00	402.000,00
TOTAAL	174.500,00	672.500,00
TOEGEZEGDE INKOMSTEN SOK 2019-2020		
Inkomsten Groenfonds betaald aan stichting incl BTW	423.500,00	423.500,00
Bijdrage PZH nog niet betaald incl BTW	242.000,00	242.000,00
Bijdrage RCE participatieplan Landschapsstrategie nog niet betaald	181.500,00	181.500,00
	50.000,00	