

Natuurbeheerplan 2024

Kaart 2: Ambitiekaart - Kaartblad 3/5 - 15.apr.2023

--- Provinciegrens

Natuurbeheertype

- N00.01 Nog om te vormen naar natuur
- N00.02 Omvorming - Kwaliteitsimpuls
- N01.01 Zee en wad
- N01.02 Duin- en kwelderlandschap
- N01.03 Rivier- en moeraslandschap
- N02.01 Rivier
- N03.01 Beek en Bron
- N04.01 Kranswierwater
- N04.02 Zoete plas
- N04.03 Brak water
- N04.04 Afgesloten zeearm
- N05.02 Gemaaid rietveld
- N05.03 Veenmoeras
- N05.04 Dynamisch Moeras
- N06.01 Veenmosrietland en moerasheide
- N06.02 Trilveen
- N08.01 Strand en embryonaal duin
- N08.02 Open duin
- N08.03 Vochtige duinvallei
- N08.04 Duinheide
- N09.01 Schor of kwelder
- N10.01 Nat schraalland
- N10.02 Vochtig hooiland
- N11.01 Droog schraalland
- N12.01 Bloemdijk
- N12.02 Kruiden- en faunarijk grasland
- N12.03 Glanshaverhooiland
- N12.04 Zilt- en overstromingsgrasland
- N12.05 Kruiden- en faunarijke akker
- N12.06 Ruigteveld
- N13.01 Vochtig weidevogelgrasland
- N13.02 Wintergastenweide
- N14.01 Rivier- en beekbegeleidend bos
- N14.02 Hoog- en laagveenbos
- N14.03 Haagbeuken- en essenbos
- N15.01 Duinbos
- N15.02 Dennen-, eiken- en beukenbos
- N16.03 Droog bos met productie
- N16.04 Vochtig bos met productie
- N17.02 Droog hakhout
- N17.03 Park- en stinzenbos
- N17.04 Eendenkooi
- N17.05 Wilgengriend
- N17.06 Vochtig en hellinghakhout

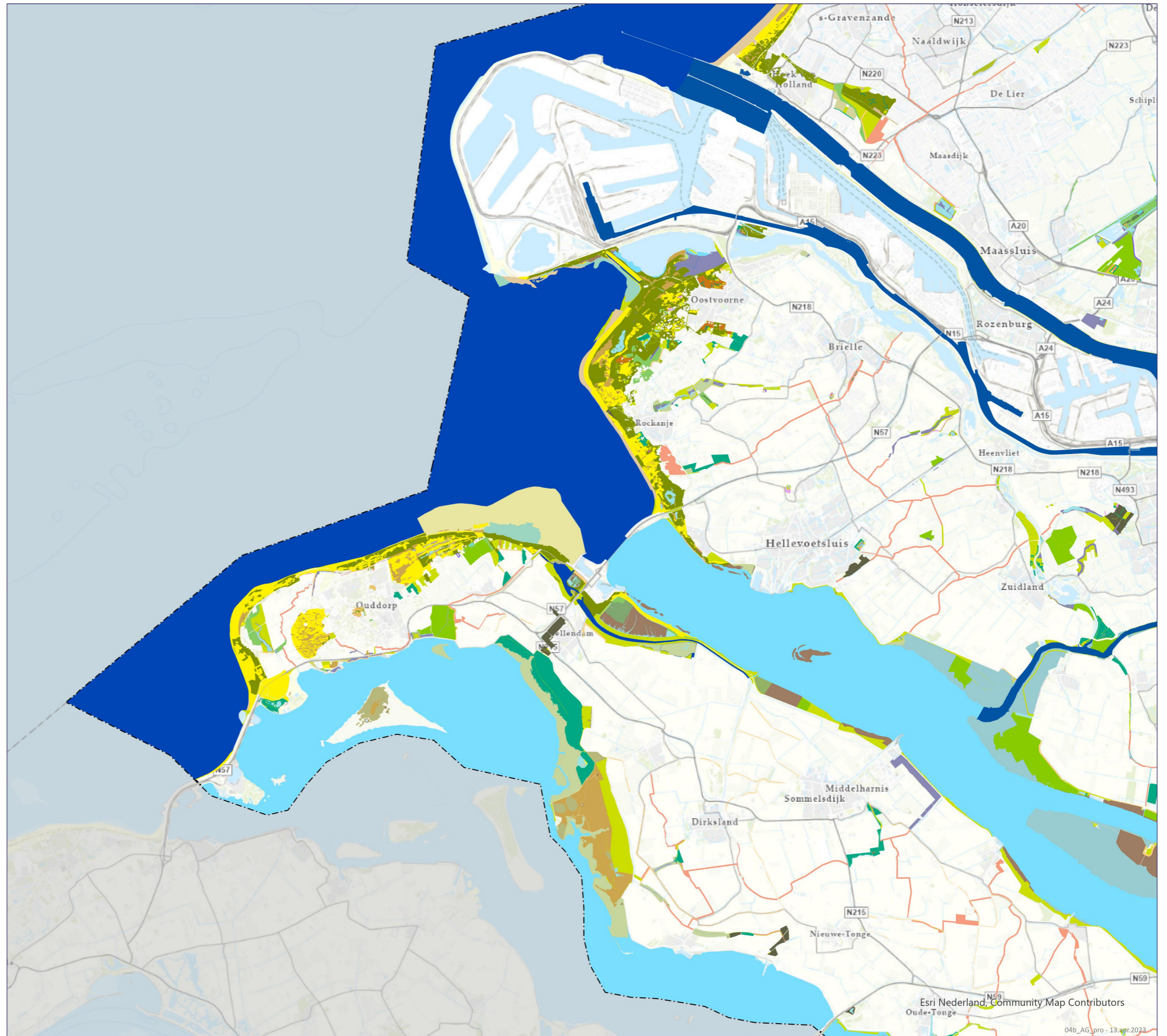
Landschapstype

- L01.01 Poel en kleine historische wateren
- L01.02 Houtwal en houtsingel
- L01.03 Elzensingel
- L01.05 Knip- of scheerheg
- L01.06 Struweelhaag
- L01.07 Laan
- L01.08 Knotboom
- L01.09 Hoogstamboomgaard
- L01.16 Bossingel voor lijnvormige elementen (bossingels)
- L02.01 Fortterrein
- L02.02 Historisch bouwwerk en erf
- L02.03 Historische tuin
- L03.01 Aardwerk en groeve

0 2,5 5 km



provincie
Zuid-Holland



Esri Nederland, Community Map Contributors
Oude-Tonge

04b_AG_pro - 13.apr.2023