

Besluit van gedeputeerde staten van 12 december 2023, kenmerk PZH-2023-843121912 (DOS-2022-0005287), tot vaststelling van de subsidieplafonds, aanvraagperioden en de tarieven voor het begrotingsjaar 2024 voor de Subsidieregeling Kwaliteitsimpuls Natuur en Landschap Zuid-Holland 2013 (Openstellingsbesluit SKNL Zuid-Holland 2024)

Gedeputeerde staten van de Provincie Zuid-Holland,

Gelet op artikel 5, tweede lid, van de Algemene subsidieverordening Zuid-Holland 2013 en artikel 2 van de Subsidieregeling Kwaliteitsimpuls Natuur en Landschap Zuid-Holland 2013;

Besluiten vast te stellen het volgende besluit:

Openstellingsbesluit SKNL Zuid-Holland 2024

Hoofdstuk 1 Algemene bepalingen

Artikel 1 Begripsbepalingen

In dit besluit wordt verstaan onder:

- a. Asv: Algemene subsidieverordening Zuid-Holland 2013;
- b. Natuurpact: door het Rijk en de provincies ondertekend document Natuurpact ontwikkeling en beheer van de natuur in Nederland van 18 september 2013, waarin de ambities met betrekking tot ontwikkeling en beheer van natuur in Nederland zijn vastgelegd voor de periode tot en met 2027 (Kamerstukken II 2013/14, 33 576, nr. 6);
- c. Programma Natuur: Programma voor structurele aanpak stikstof van 24 april 2020 (Kamerstukken II, 2020, 35 334, nr. 82) en op hoofdlijnen uitgewerkt in kamerbrief 20 juli 2020 met kenmerk DGNVLG/20188557;
- d. SKNL: Subsidieregeling Kwaliteitsimpuls Natuur en Landschap Zuid-Holland 2013.

Hoofdstuk 2 Subsidieregeling kwaliteitsimpuls natuur en landschap 2013

Paragraaf 1 Investeringsubsidie

Artikel 2 Subsidiabele activiteiten en prestatie

1. Subsidie als bedoeld in artikel 8 van de SKNL kan worden verstrekt voor de percelen, die gearceerd zijn aangegeven als 'opengesteld voor functieverandering en inrichting' en 'opengesteld voor inrichting' op de kaarten in bijlage 1 behorende bij dit besluit.
2. Voor percelen die niet vallen onder de percelen, bedoeld in het eerste lid, kan subsidie worden verstrekt indien de aanvraag vergezeld gaat van een positieve prétoets als bedoeld in artikel 9b van de SKNL.

Artikel 3 Aanvraagperiode en loket voor indiening

1. In afwijking van artikel 26, eerste lid, van de Asv wordt subsidie als bedoeld in artikel 2 aangevraagd van 1 januari 2024 tot en met 31 oktober 2024.
2. Een aanvraag voor subsidie als bedoeld in artikel 2, eerste lid, wordt ingediend bij de Rijksdienst voor Ondernemend Nederland, Postbus 40225, 8004 DE te Zwolle.

Paragraaf 2 Subsidie functieverandering

Artikel 4 Subsidiabele activiteiten en prestatie

Subsidie als bedoeld in artikel 15 van de SKNL kan worden verstrekt voor de percelen die gearceerd zijn aangegeven als 'opengesteld voor functieverandering en inrichting' op de kaarten in bijlage 1 behorende bij dit besluit.

Artikel 5 Subsidiabele kosten

Voor subsidie als bedoeld in artikel 15 van de SKNL komen, voor zover noodzakelijk en adequaat in relatie tot het doel van de subsidie, uitsluitend de kosten voor subsidie als bedoeld in artikel 18 van de SKNL in aanmerking als deze bedoeld zijn:

- a. voor de omzetting van landbouwgrond in natuurterrein;
- b. voor de omzetting van landbouwgrond ten behoeve van de daaropvolgende aanleg van een landschapsbeheertype.

Artikel 6 Aanvraagperiode en loket voor indiening

1. In afwijking van artikel 26, eerste lid, van de Asv wordt subsidie als bedoeld in artikel 6 aangevraagd van 1 januari 2024 tot en met 31 oktober 2024.
2. Een aanvraag voor subsidie als bedoeld in artikel 4 wordt ingediend bij de Rijksdienst voor Ondernemend Nederland, Postbus 40225, 8004 DE te Zwolle.

Paragraaf 3 Deelplafond

Artikel 7 Deelplafond

Het deelplafond voor de activiteiten, bedoeld in artikel 2 en 4, bedraagt € 18.500.000,--.

Hoofdstuk 3 Tarieven

Artikel 8 Tarieven begrotingsjaar 2024

1. De maximale subsidie voor activiteiten als bedoeld in artikel 2, eerste lid, wordt op grond van artikel 14 van de SKNL bepaald en bedraagt:

Natuurbeheertype	Maximaal bedrag per hectare
N04.02 Zoete plas	€ 68.000
N04.03 Brak water	€ 75.000
N05.03 Veenmoeras	€ 49.500
N08.02 Open duin	€ 22.000
N08.03 Vochtige duinvallei	€ 66.000
N10.01 Nat schraalland	€ 50.000
N10.02 Vochtig hooiland	€ 48.400
N11.01 Droog schraalgrasland	€ 25.300
N12.02 Kruiden- en faunarijck grasland	€ 16.500
N12.03 Glanshaverhooiland	€ 16.500
N12.04 Zilt grasland	€ 27.500
N12.05 Kruiden- of faunarijck akker	€ 16.500
N12.06 Ruigteveld	€ 16.500
N13.01 Vochtig weidevogelgrasland	€ 27.500
N13.02 Wintergastenweide	€ 16.500

N14.02 Hoog- en laagveenbos	€	33.000
N14.03 Haagbeuken- en essenbos	€	31.900
N15.01 Duinbos	€	31.900
N15.02 Dennen-, eiken- en beukenbos	€	30.800
N16.02 Vochtig bos met productie	€	28.600
Overige typen	€	16.500

- Indien het maximale bedrag per hectare genoemd in het eerste lid wordt overschreden, gaat de aanvraag vergezeld van een positieve prétoets als bedoeld in artikel 9b van de SKNL.

Artikel 9 Voorbehoud beschikbaar gestelde gelden door provinciale staten van Zuid-Holland

- Het deelplafond genoemd in artikel 7 kan worden verlaagd, indien provinciale staten niet voldoende gelden ter beschikking stellen.
- De in het eerste lid bedoelde verlaging van het deelplafond geldt ook voor reeds ingediende aanvragen.
- Een subsidie wordt geweigerd voor zover door verstrekking van de subsidie het dan lagere deelplafond wordt overschreden.

Hoofdstuk 4 Slotbepalingen

Artikel 10 Inwerkingtreding

Dit besluit treedt in werking met ingang van de dag na de dagtekening van het provinciaal blad waarin zij wordt geplaatst.

Artikel 11 Citeertitel

Dit besluit wordt aangehaald als: Openstellingsbesluit SKNL Zuid-Holland 2024

Den Haag, 12 december 2023

Gedeputeerde staten van Zuid-Holland,

plv. secretaris,

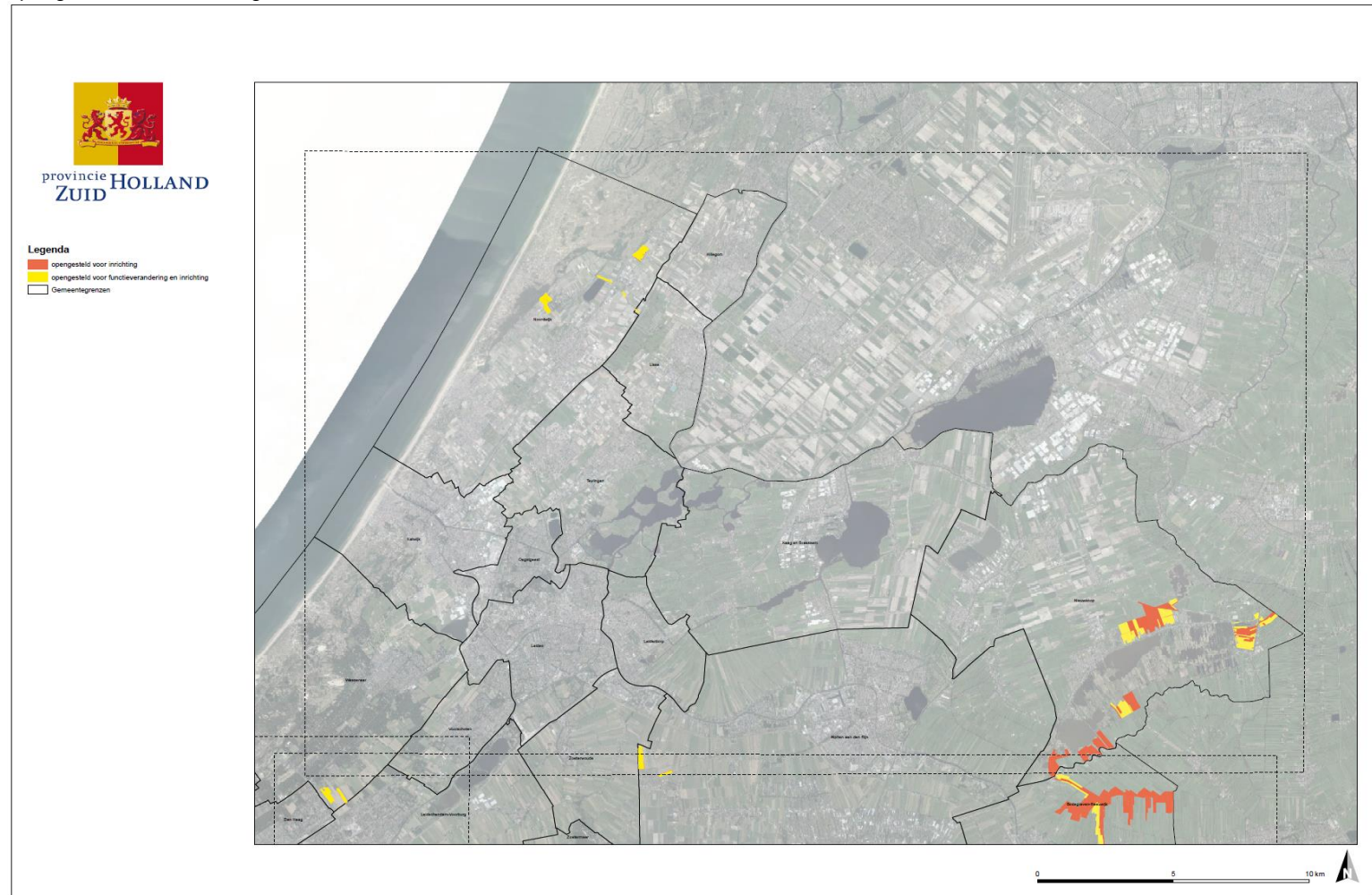
plv. voorzitter,

ir. J.C. van Ginkel MCM

drs. J.N. Baljeu

Bijlage 1 behorende bij artikel 2 en artikel 4 van het Openstellingsbesluit SKNL Zuid-Holland 2024

Op de volgende 6 kaarten zijn in geel aangegeven de gebieden die zijn opengesteld voor functieverandering en inrichting. Gebieden in oranje aangegeven zijn alleen opengesteld voor inrichting.





provincie **HOLLAND
ZUID**

Legenda

-  opgesteld voor inrichting
-  opgesteld voor functieverandering en inrichting
-  Gemeentegrenzen



0 5 10 km

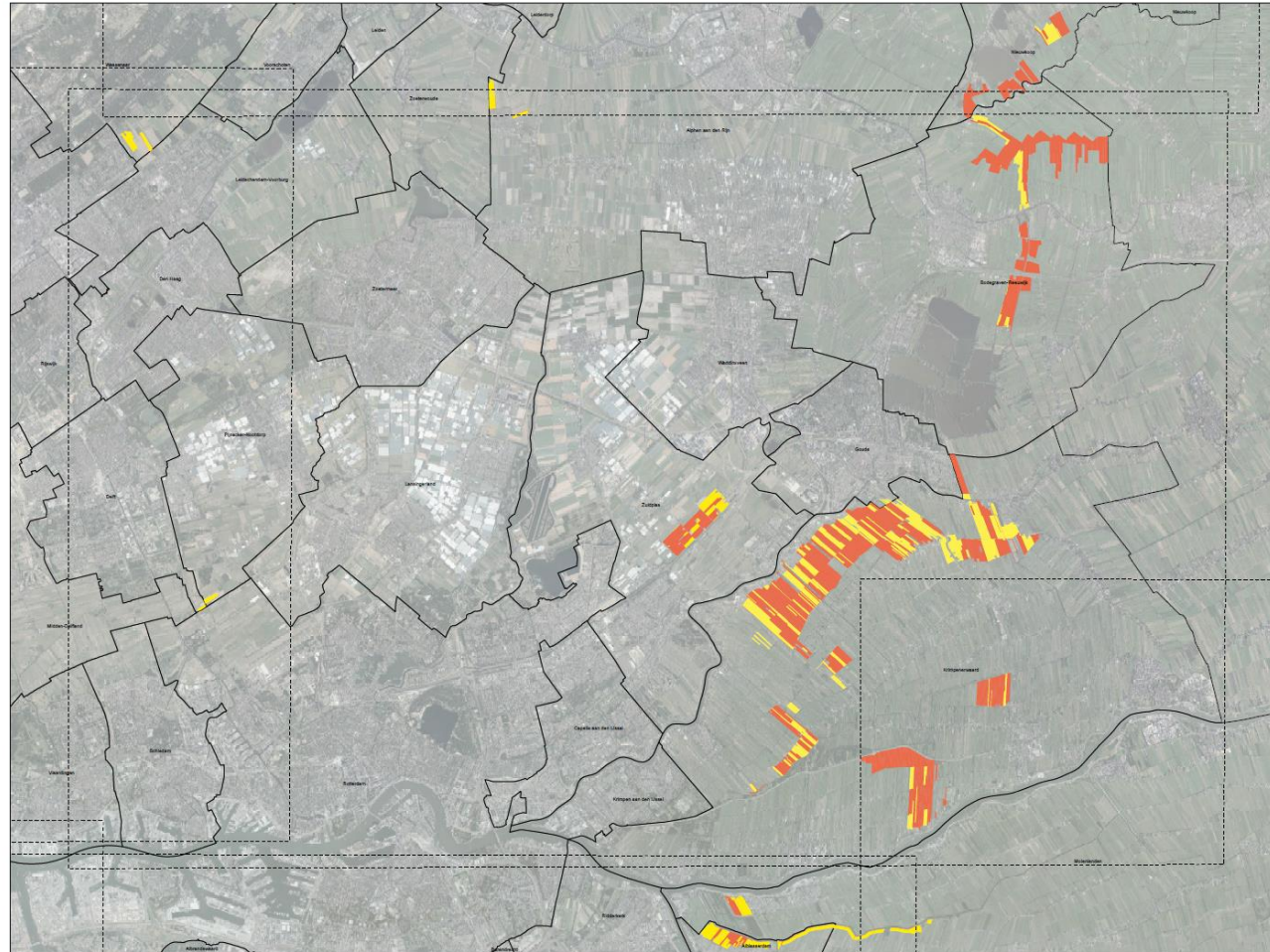




provincie **HOLLAND
ZUID**

Legenda

- opgesteld voor inrichting
- opgesteld voor functieverandering en inrichting
- Gemeentegrenzen

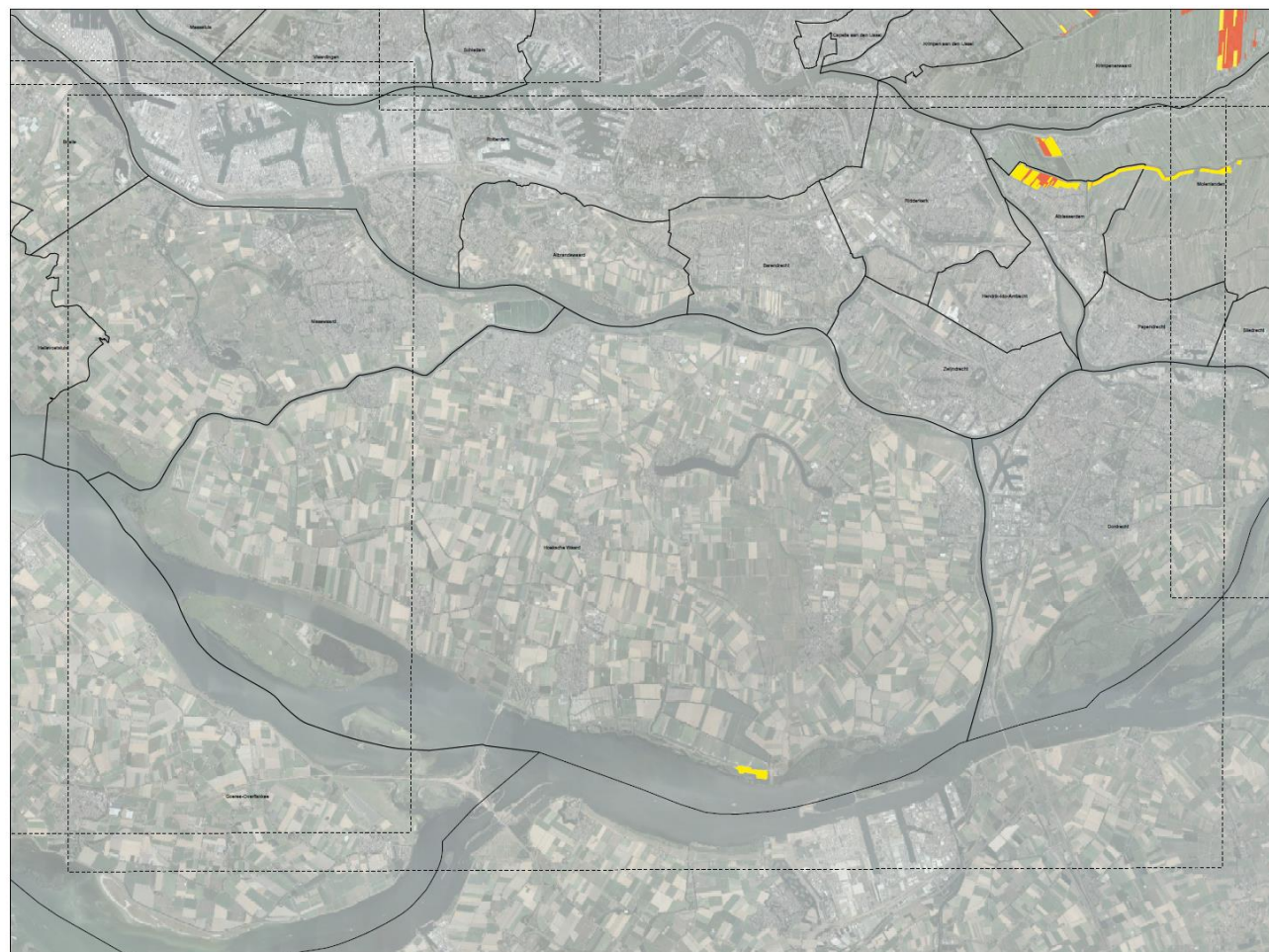




provincie **HOLLAND**
ZUID

Legenda

- opengesteld voor inrichting
- opengesteld voor functieverandering en inrichting
- Gemeentegrenzen

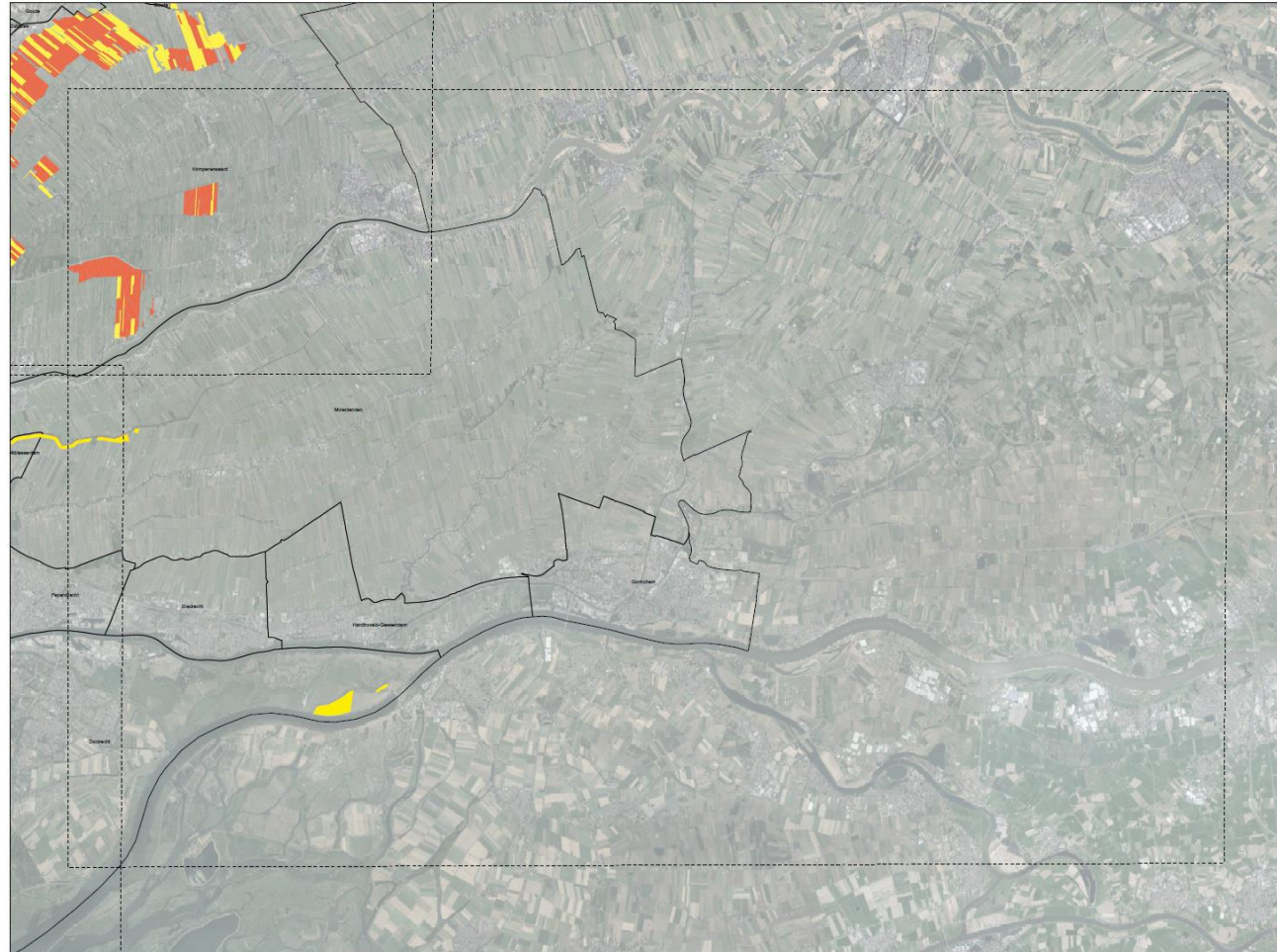




provincie **HOLLAND**
ZUID

Legenda

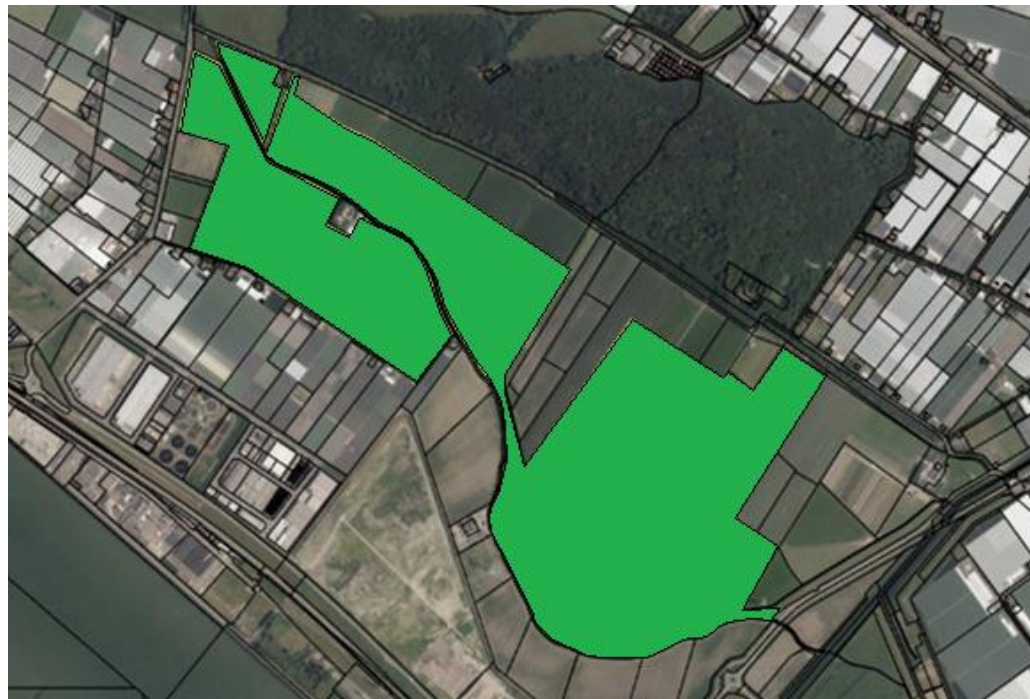
- opgesteld voor inrichting
- opgesteld voor functieverandering en inrichting
- Gemeentegrenzen



1:10000

Bonnenpolder

Het groen aangegeven gebied is opengesteld voor functieverandering en inrichting:



Zuidpolder

Het groen aangegeven gebied is opengesteld voor functieverandering en inrichting:



Otterpolder

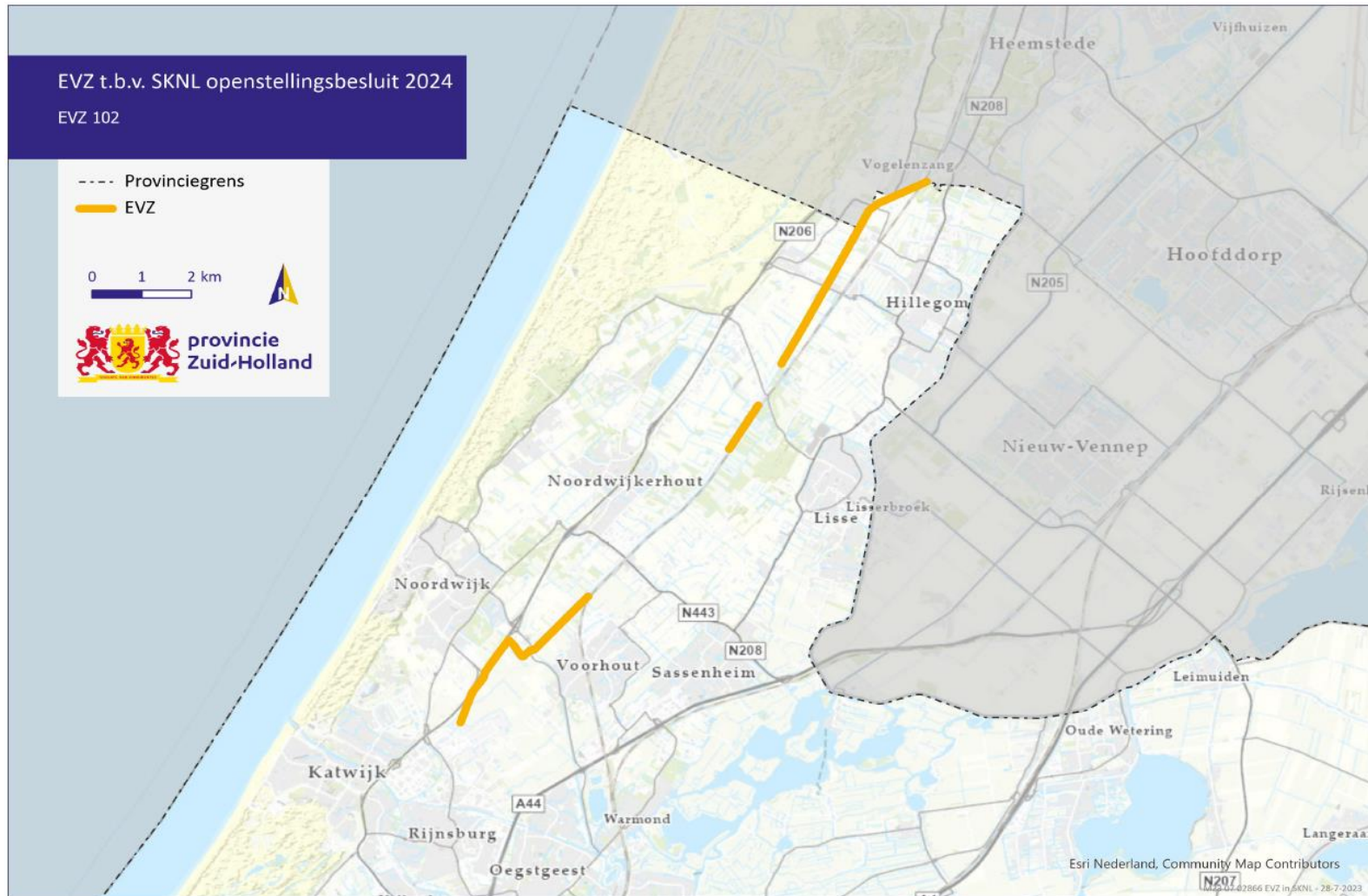
Het in groen aangegeven gebied is opengesteld voor inrichting



Ablasserwaard:
Het in groen aangegeven gebied is opengesteld voor inrichting



De volgende 22 kaarten geven voor de Ecologische Verbindingszones aan welke gebieden voor functieverandering en inrichting zijn opengesteld (in geel aangegeven):



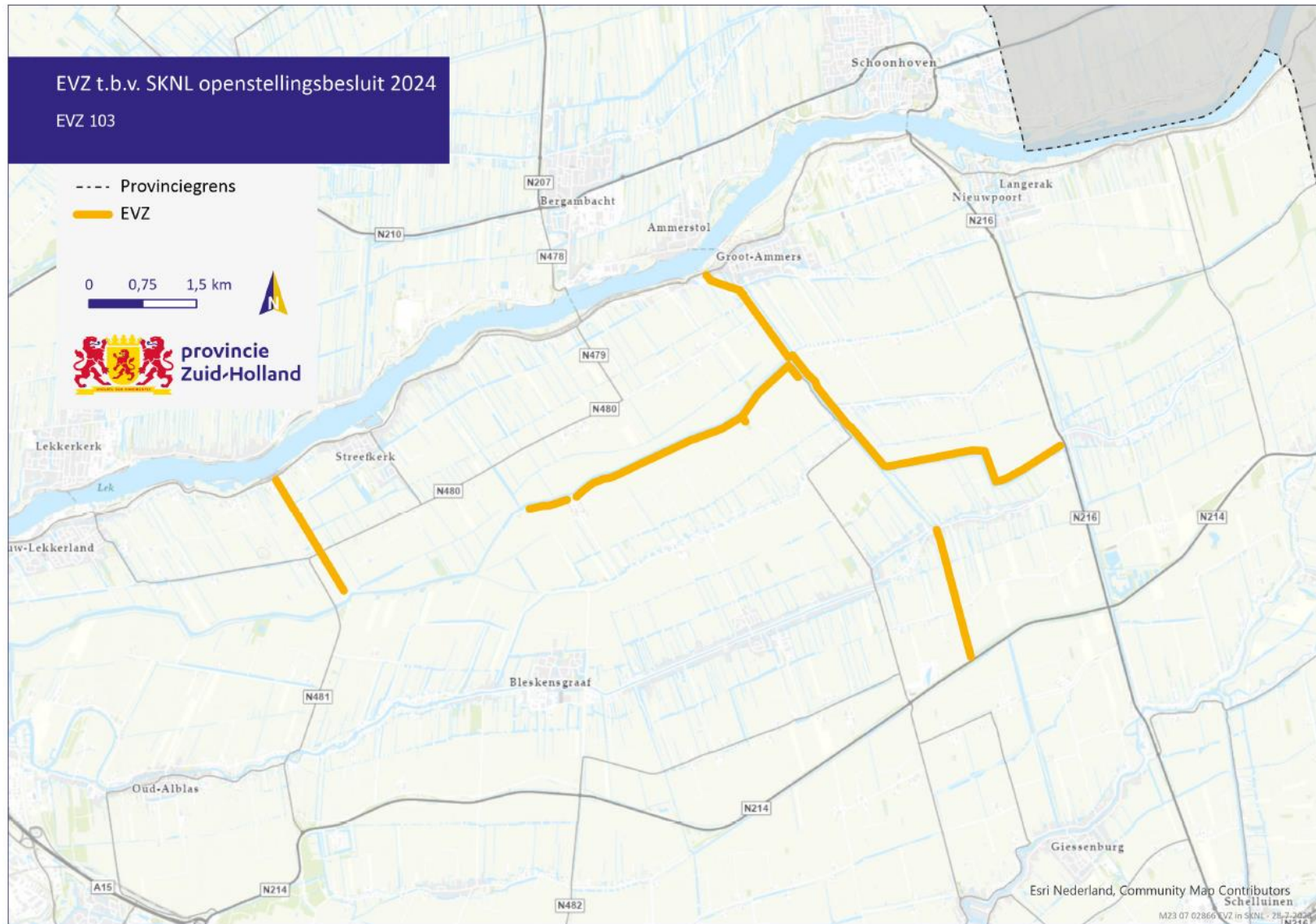
EVZ t.b.v. SKNL openstellingsbesluit 2024

EVZ 103

---- Provinciegrens

EVZ

0 0,75 1,5 km



EVZ t.b.v. SKNL openstellingsbesluit 2024

EVZ 104

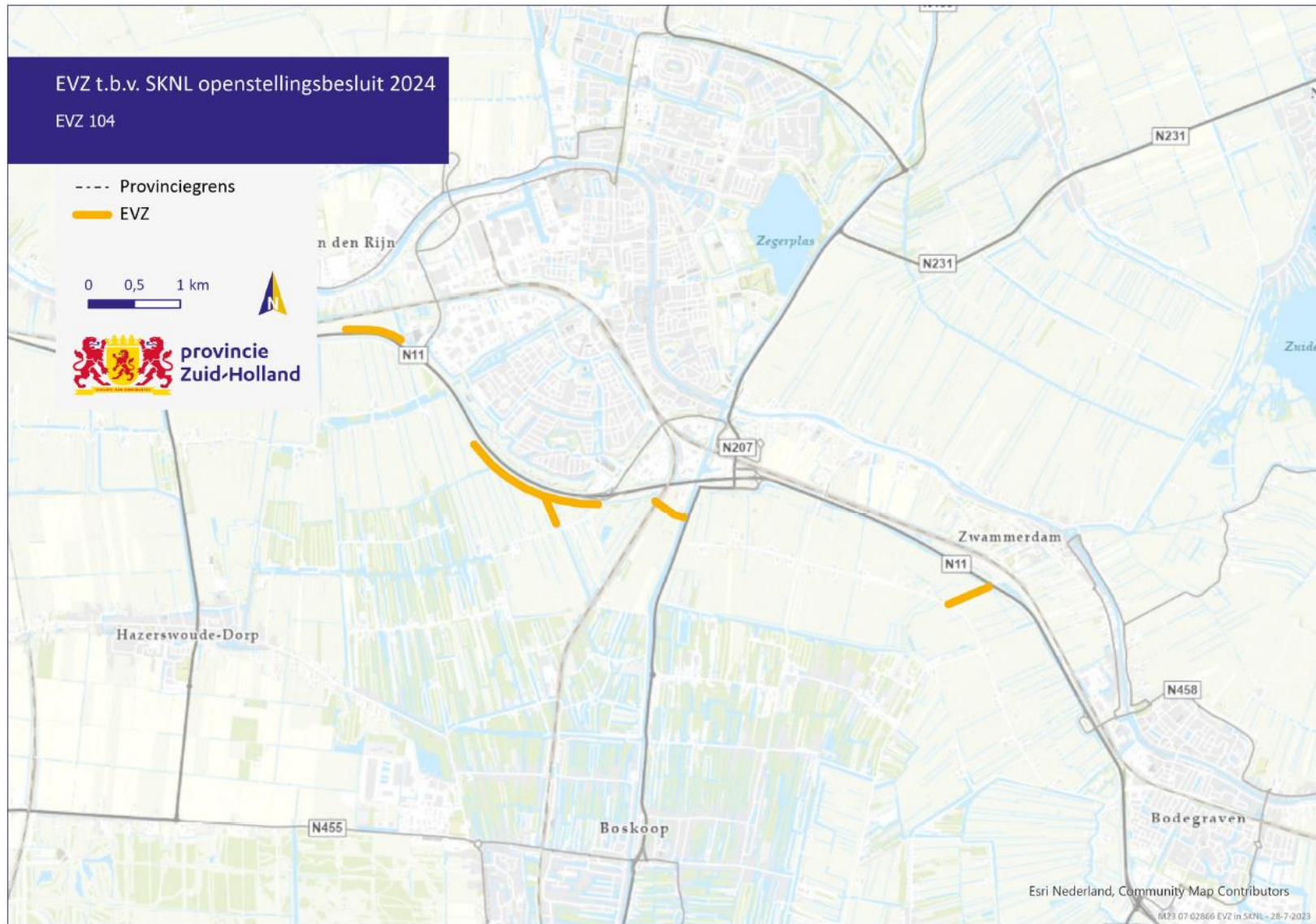
---- Provinciegrens

EVZ

0 0,5 1 km



provincie
Zuid-Holland



Esri Nederland, Community Map Contributors

M73 07 02866 EVZ in SKNL - 28-7-2023

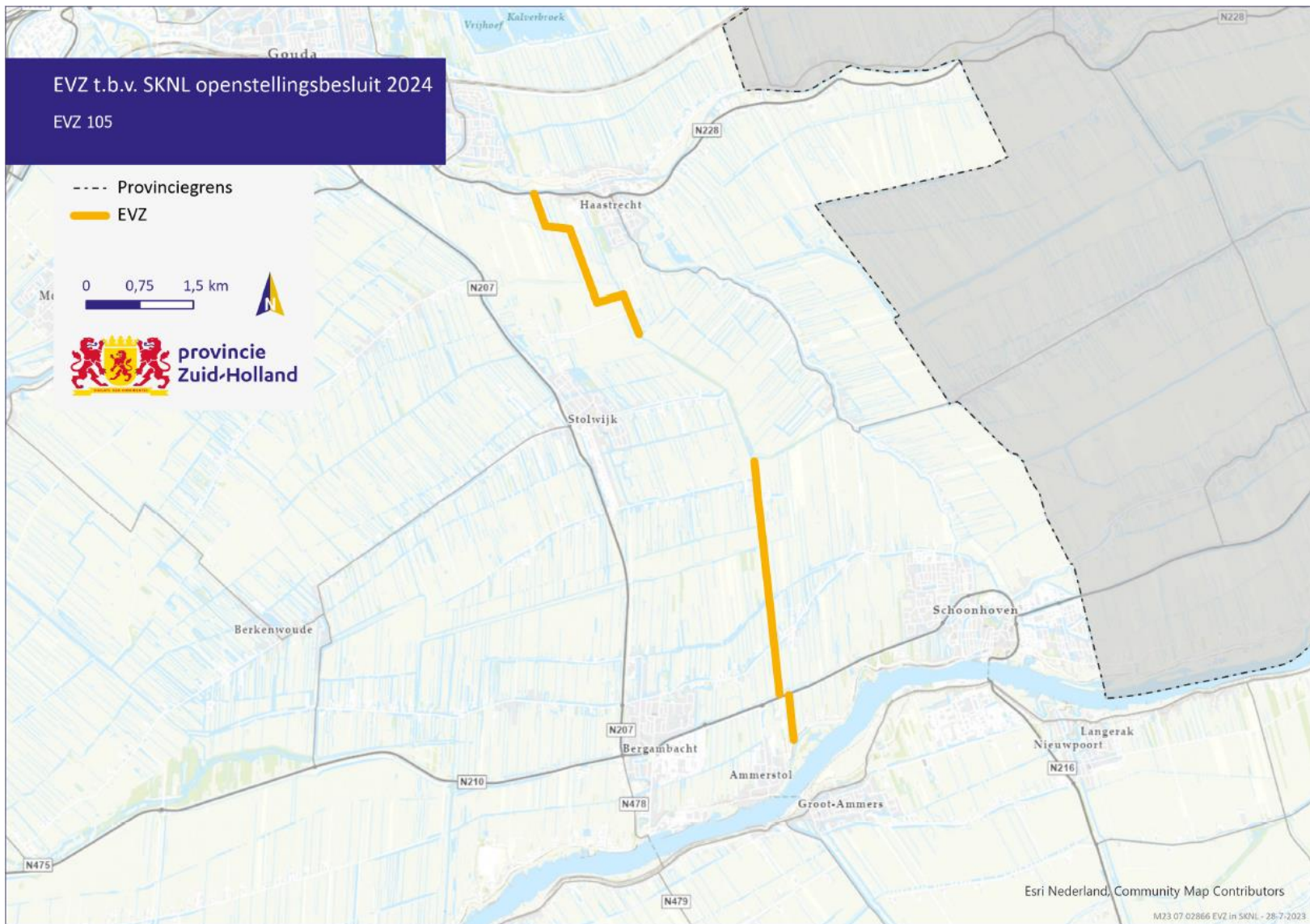
EVZ t.b.v. SKNL openstellingsbesluit 2024

EVZ 105

---- Provinciegrens

EVZ

0 0,75 1,5 km



Esri Nederland, Community Map Contributors

M23 07 02866 EVZ in SKNL - 28-7-2023

EVZ t.b.v. SKNL openstellingsbesluit 2024

EVZ 106

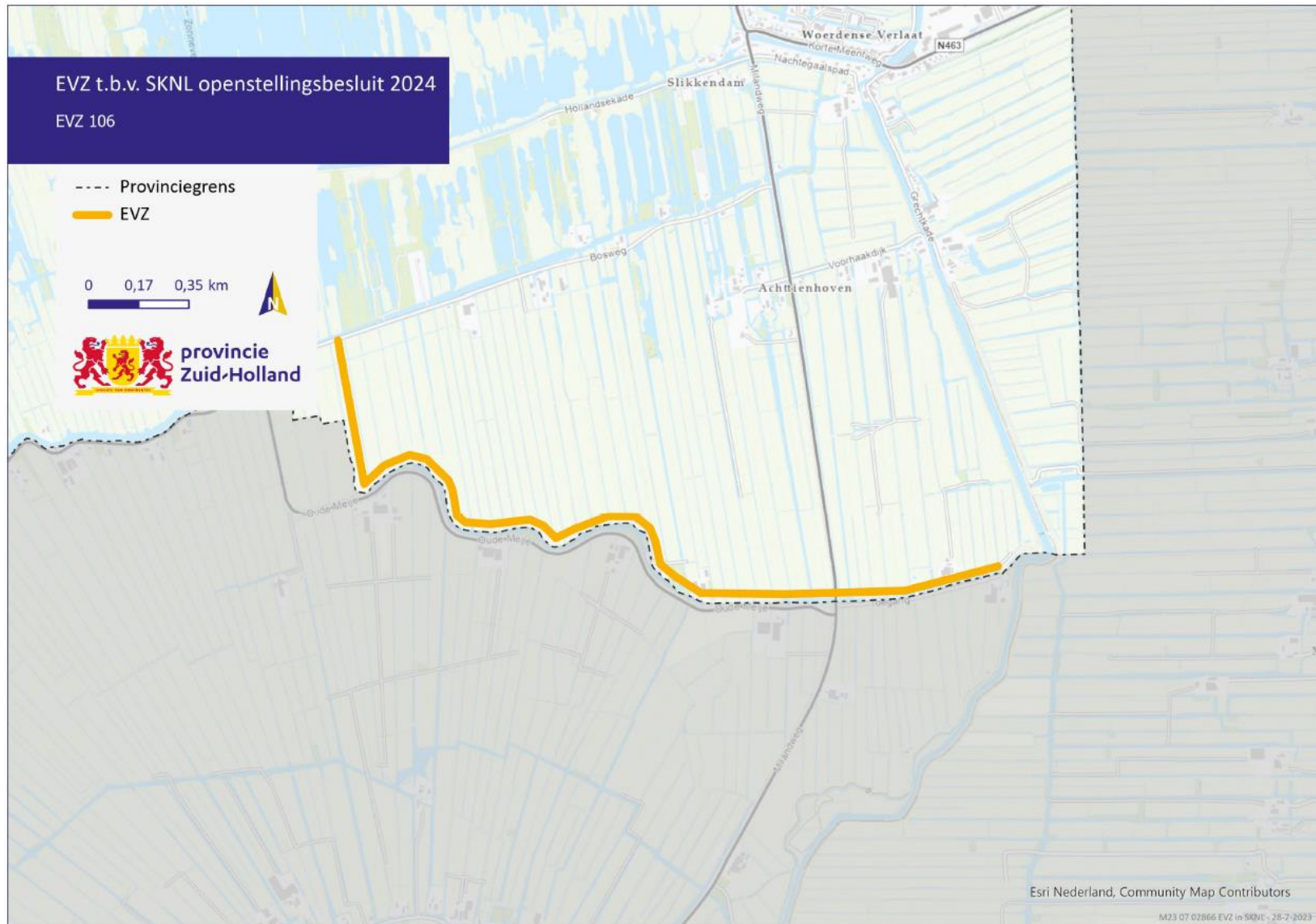
---- Provinciegrens

EVZ

0 0,17 0,35 km



provincie
Zuid-Holland



EVZ t.b.v. SKNL openstellingsbesluit 2024

EVZ 108

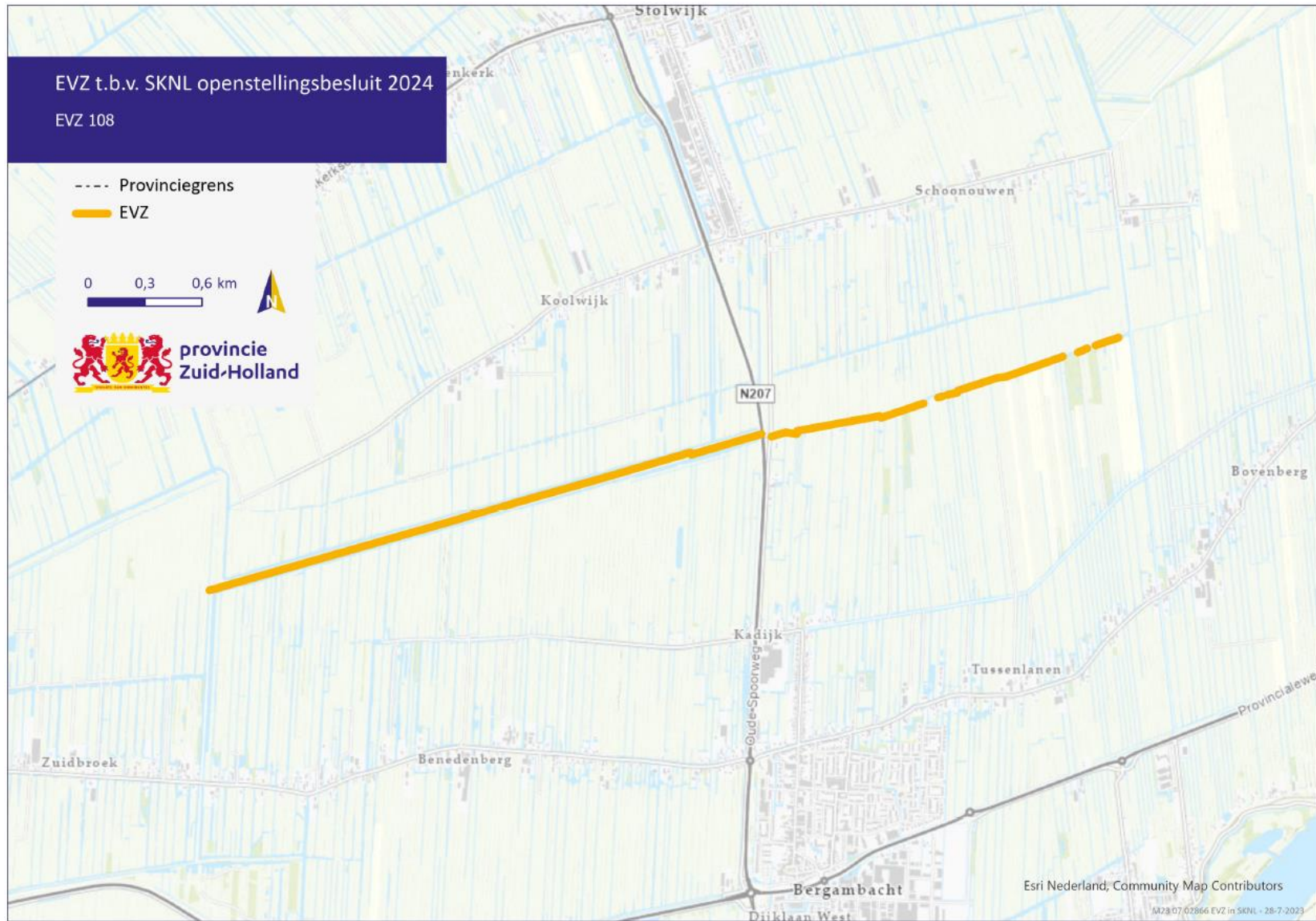
---- Provinciegrens

EVZ

0 0,3 0,6 km



provincie
Zuid-Holland



Esri Nederland, Community Map Contributors

M23.07.02866 EVZ in SKNL - 28-7-2023

EVZ t.b.v. SKNL openstellingsbesluit 2024

EVZ 109

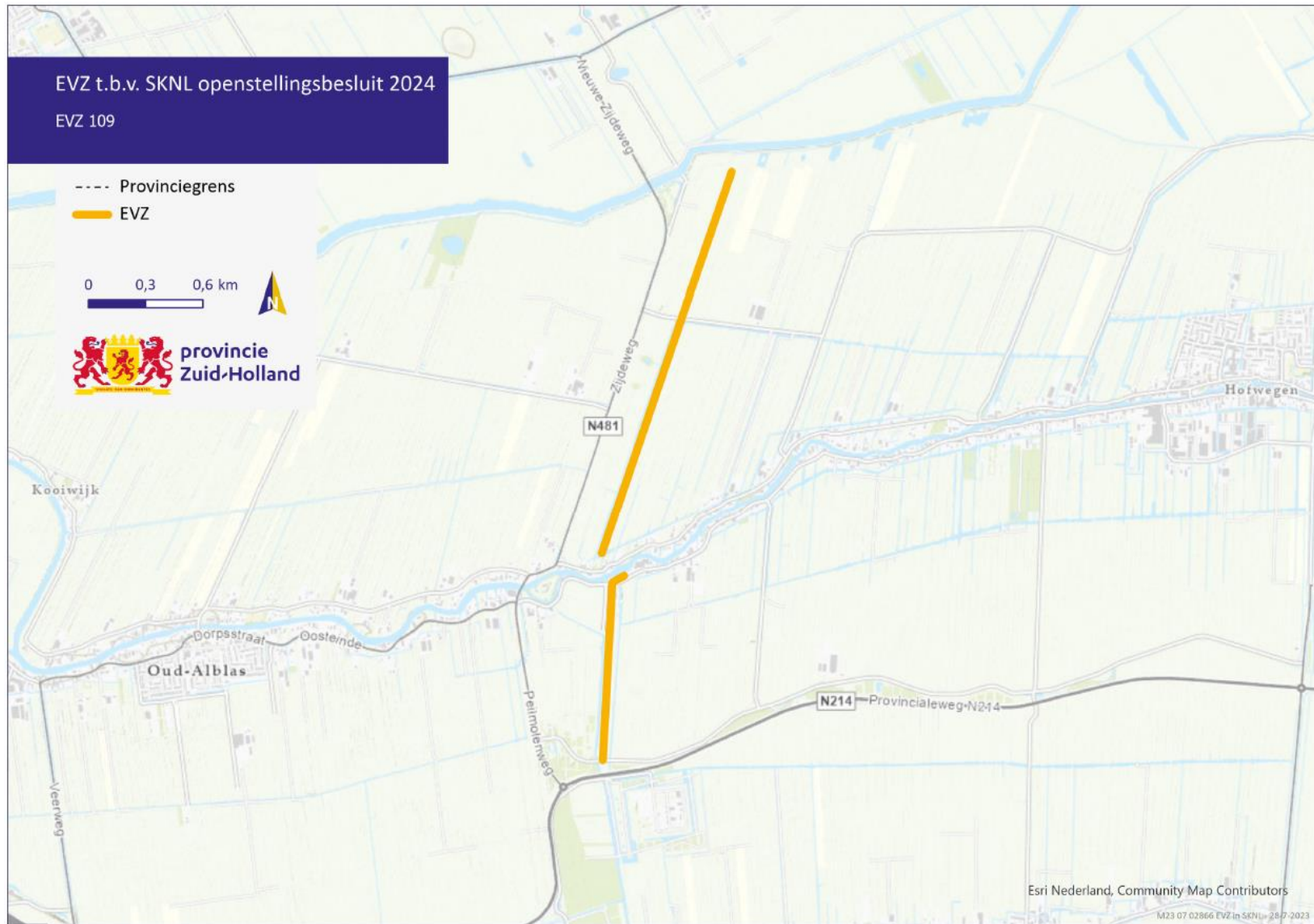
---- Provinciegrens

EVZ

0 0,3 0,6 km



provincie
Zuid-Holland



Esri Nederland, Community Map Contributors

M23 07 02866 EVZ in SKNL 28-7-2023

EVZ t.b.v. SKNL openstellingsbesluit 2024

EVZ 110

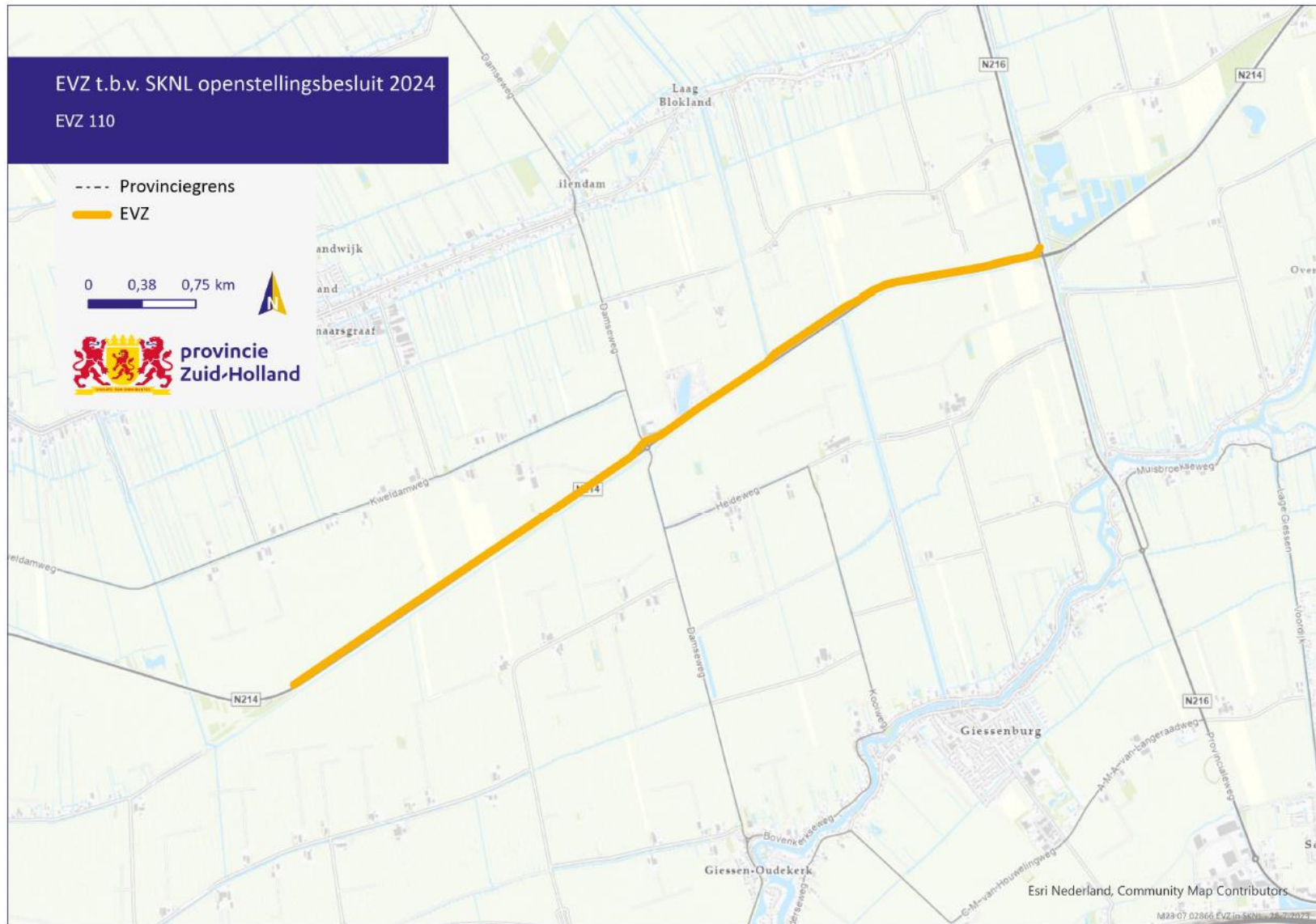
---- Provinciegrens

EVZ

0 0,38 0,75 km



provincie
Zuid-Holland



Esri Nederland, Community Map Contributors

M39 07 02866 EVZ (p. 0) v. 21/02/24

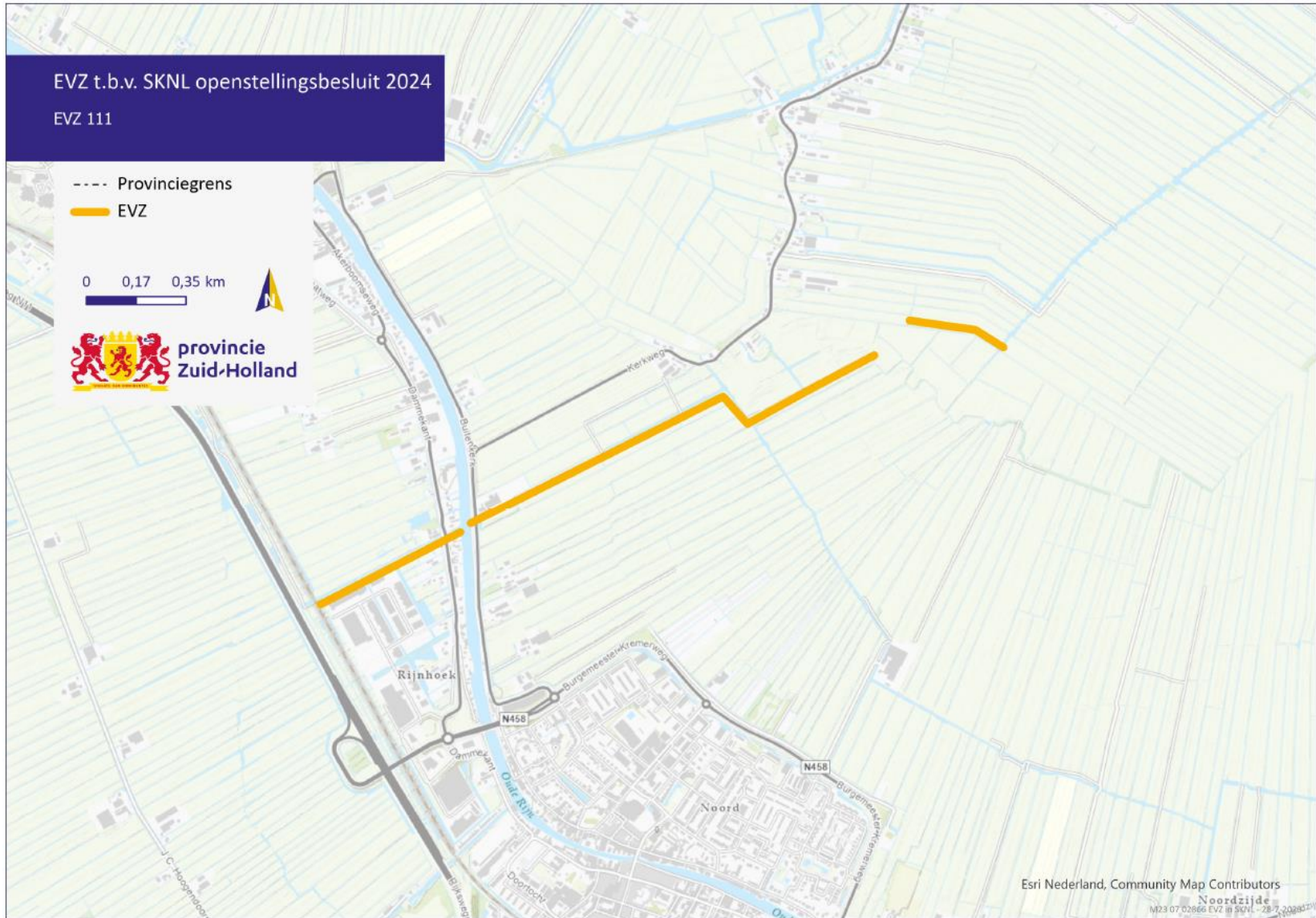
EVZ t.b.v. SKNL openstellingsbesluit 2024

EVZ 111

---- Provinciegrens

EVZ

0 0,17 0,35 km



Esri Nederland, Community Map Contributors

Noordzijde

M23 07 02866 EVZ in SKNL - 28-7-2024 15:21

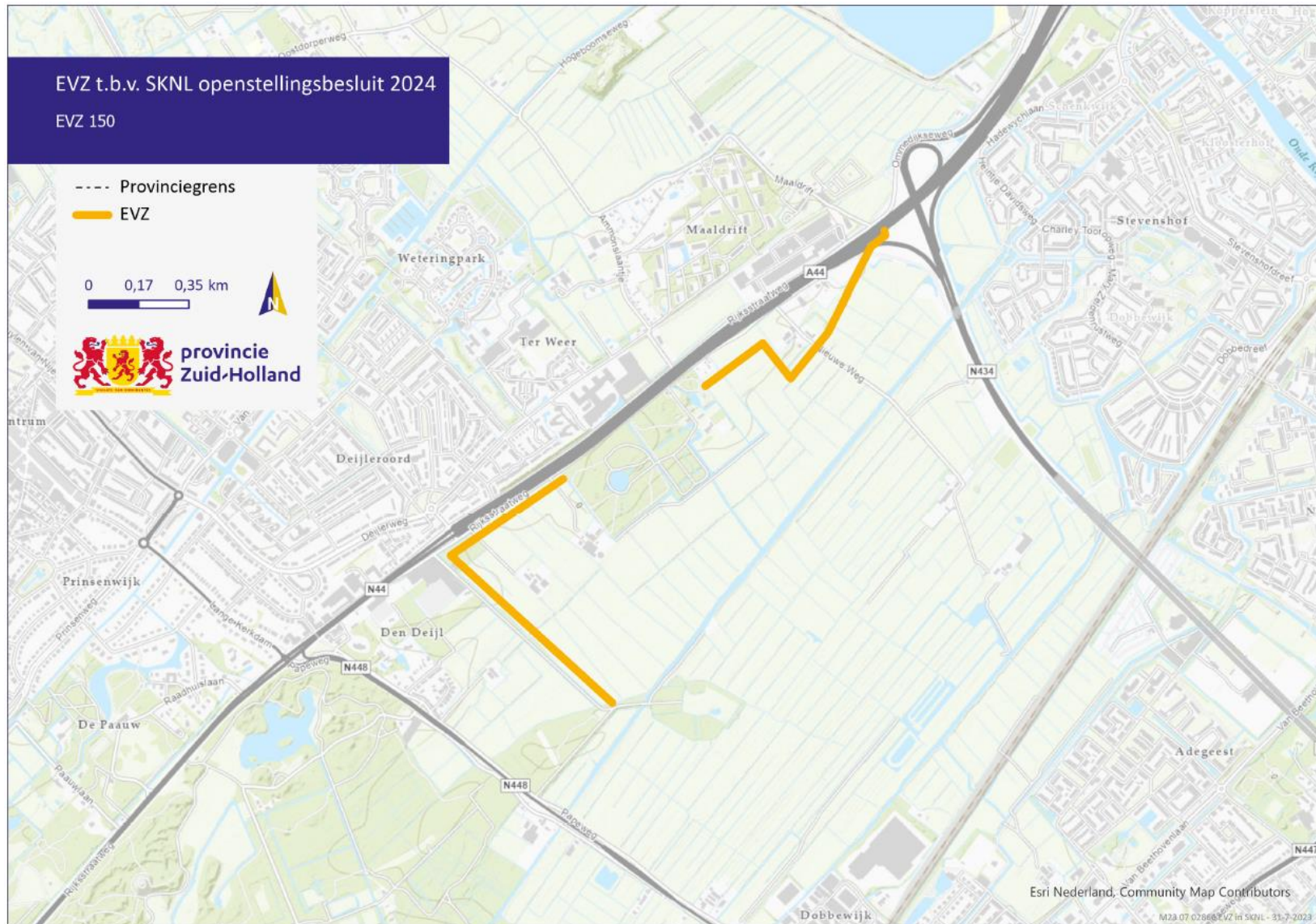
EVZ t.b.v. SKNL openstellingsbesluit 2024

EVZ 150

---- Provinciegrens

EVZ

0 0,17 0,35 km



Esri Nederland, Community Map Contributors

M23.07.02868 EVZ in SKNL - 31-7-2023

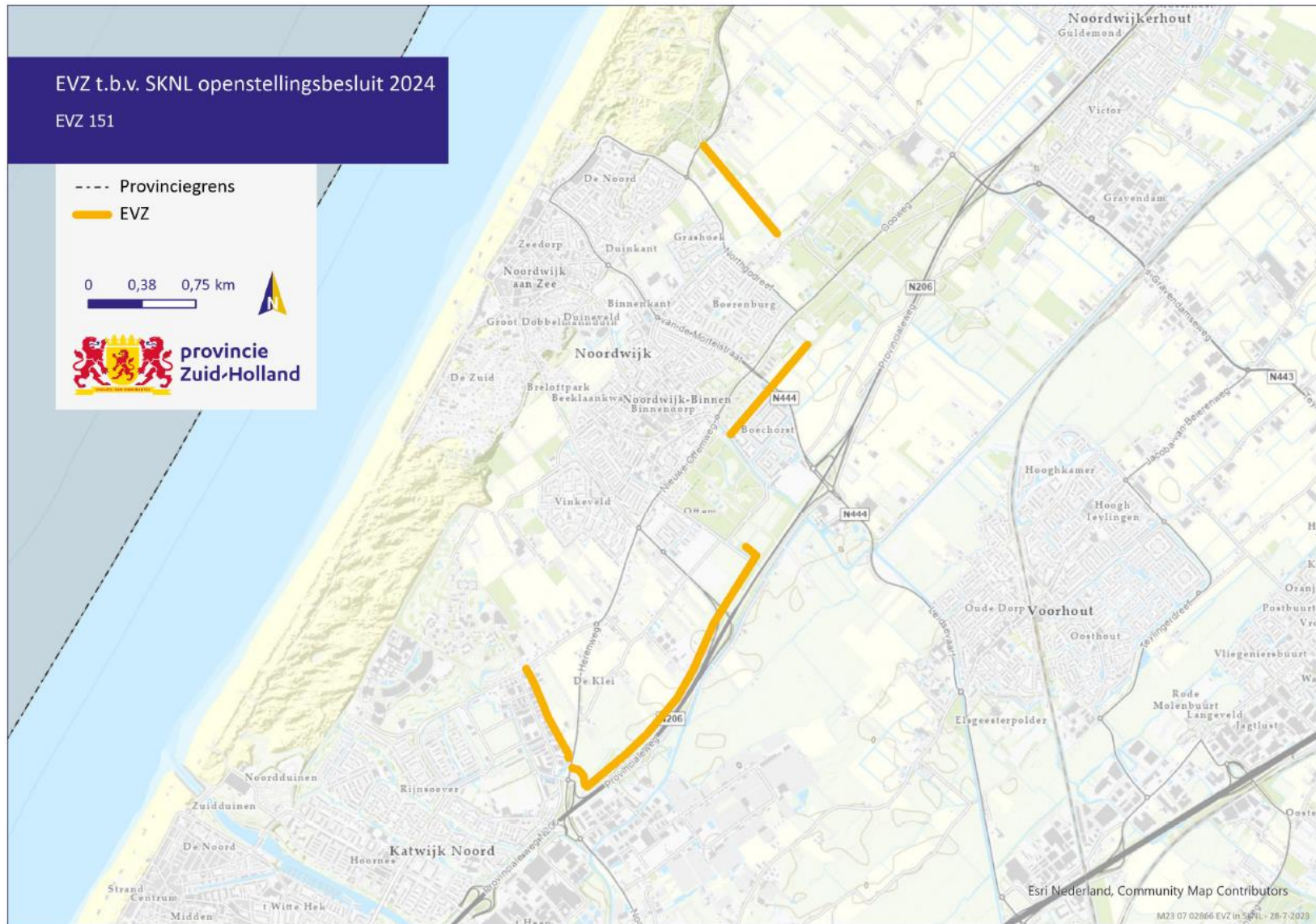
EVZ t.b.v. SKNL openstellingsbesluit 2024

EVZ 151

---- Provinciegrens

EVZ

0 0,38 0,75 km



Esri Nederland, Community Map Contributors

M23 07 02866 EVZ in SKNL - 28-7-2023

EVZ t.b.v. SKNL openstellingsbesluit 2024

EVZ 152

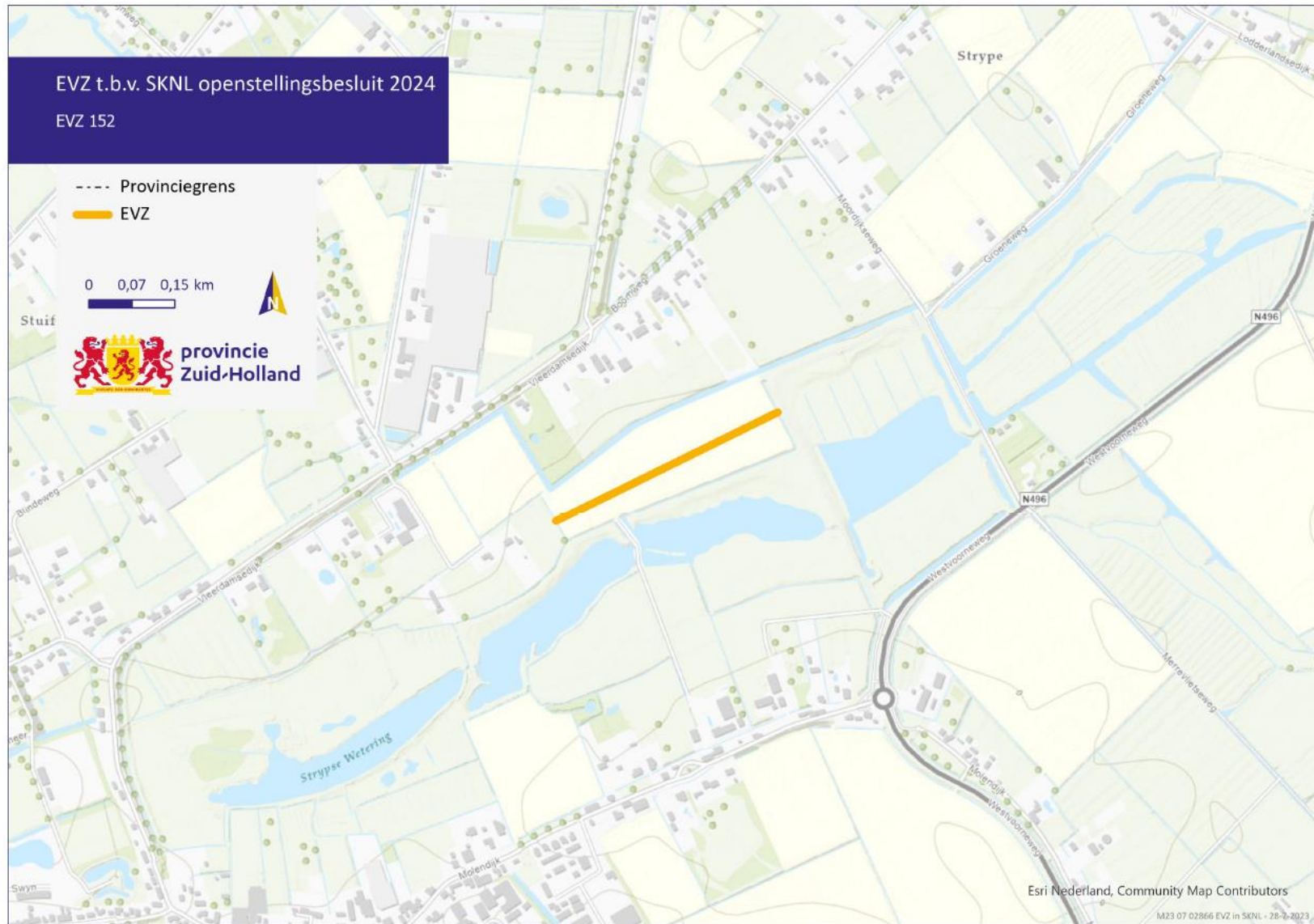
--- Provinciegrens

EVZ

0 0,07 0,15 km



provincie
Zuid-Holland



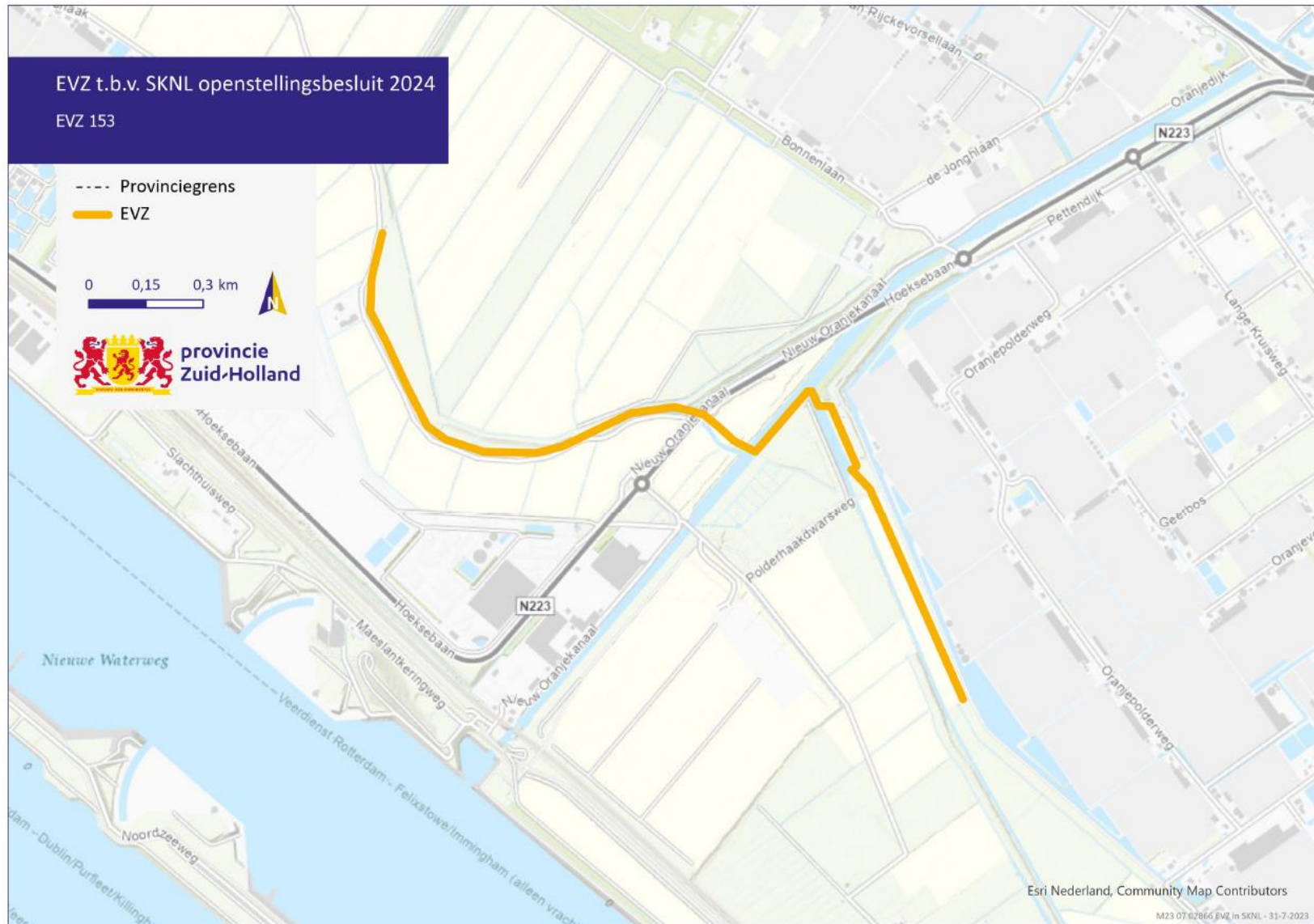
EVZ t.b.v. SKNL openstellingsbesluit 2024

EVZ 153

---- Provinciegrens

EVZ

0 0,15 0,3 km



Esri Nederland, Community Map Contributors

M23 07 02066 EVZ in SKNL - 31-7-2023

EVZ t.b.v. SKNL openstellingsbesluit 2024

EVZ 154

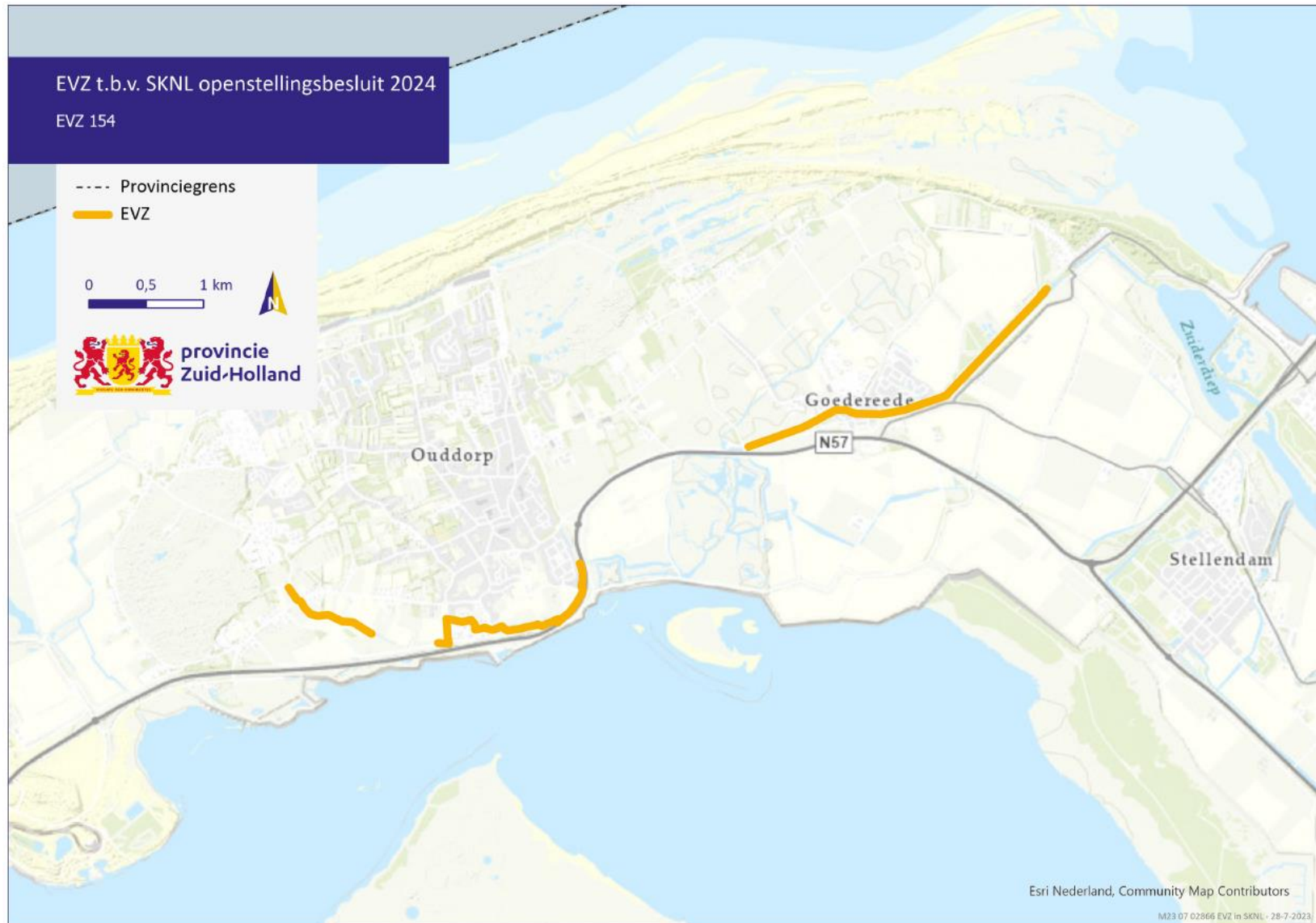
---- Provinciegrens

EVZ

0 0,5 1 km



provincie
Zuid-Holland



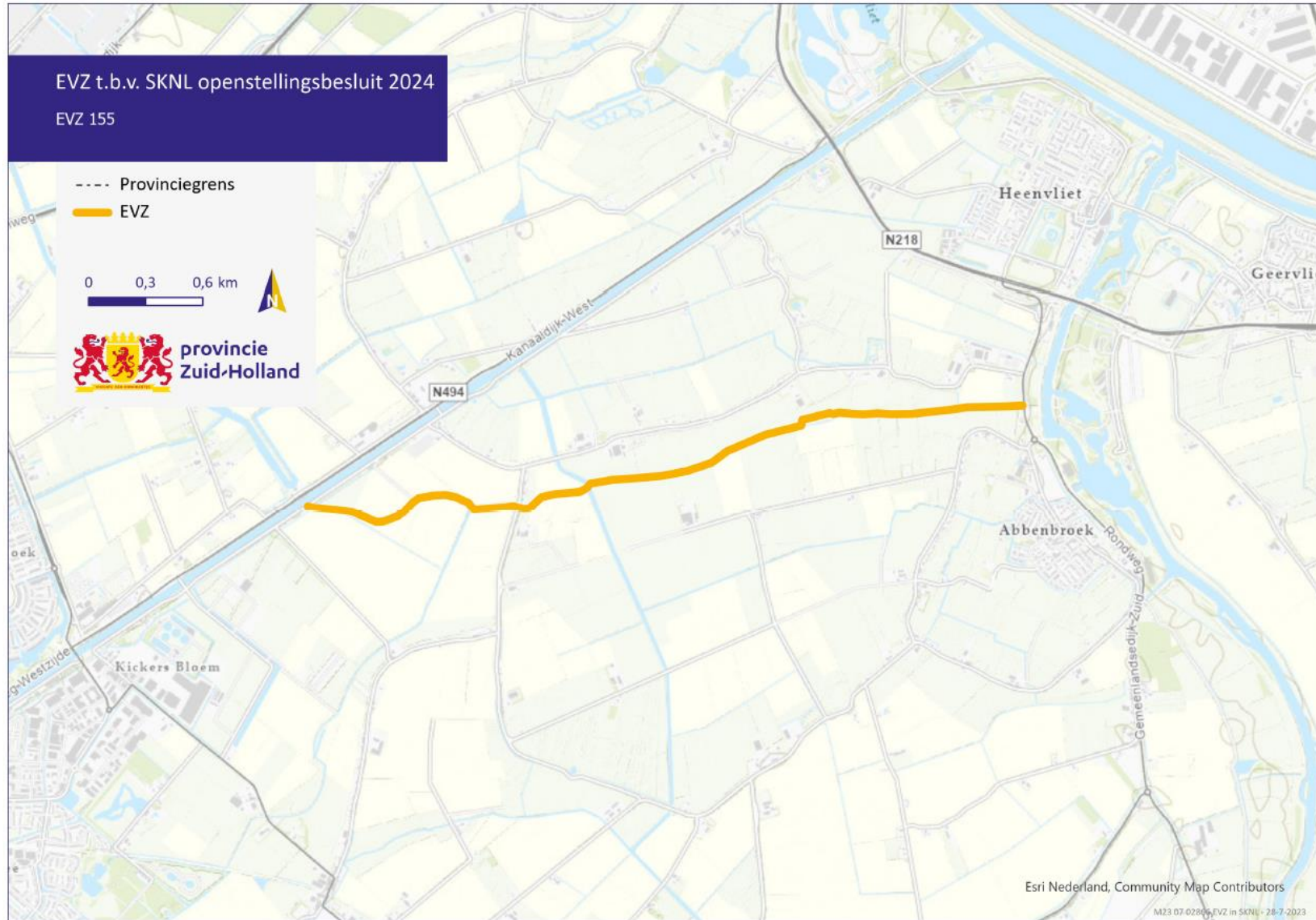
EVZ t.b.v. SKNL openstellingsbesluit 2024

EVZ 155

---- Provinciegrens

EVZ

0 0,3 0,6 km



Esri Nederland, Community Map Contributors

M23 07 02806 EVZ in SKNL - 28-7-2023

EVZ t.b.v. SKNL openstellingsbesluit 2024

EVZ 156

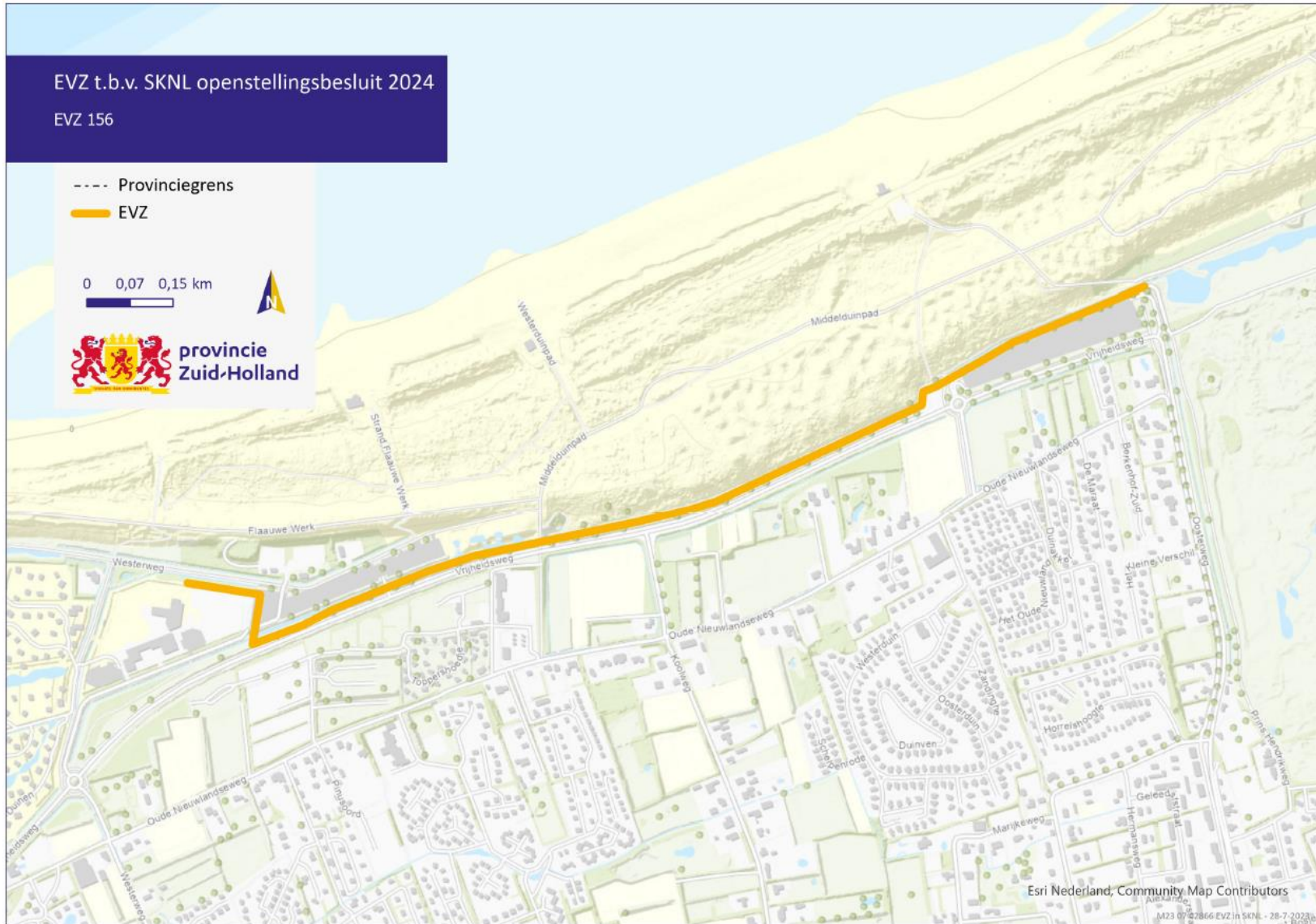
---- Provinciegrens

EVZ

0 0,07 0,15 km



provincie
Zuid-Holland



Esri Nederland, Community Map Contributors

M23 07 22866 EVZ in 54ML - 28-7-2023

EVZ t.b.v. SKNL openstellingsbesluit 2024

EVZ 181

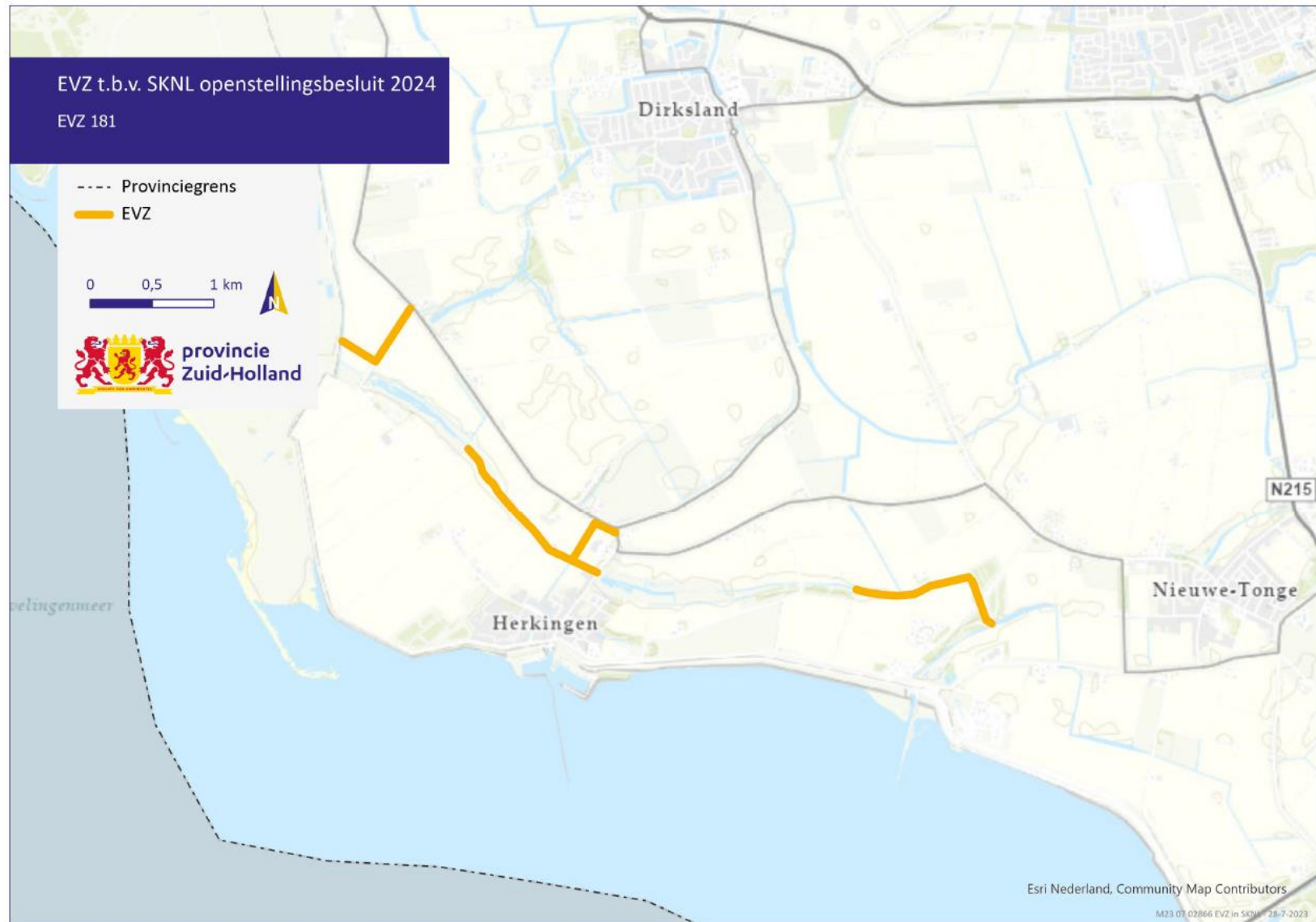
---- Provinciegrens

EVZ

0 0,5 1 km



provincie
Zuid-Holland



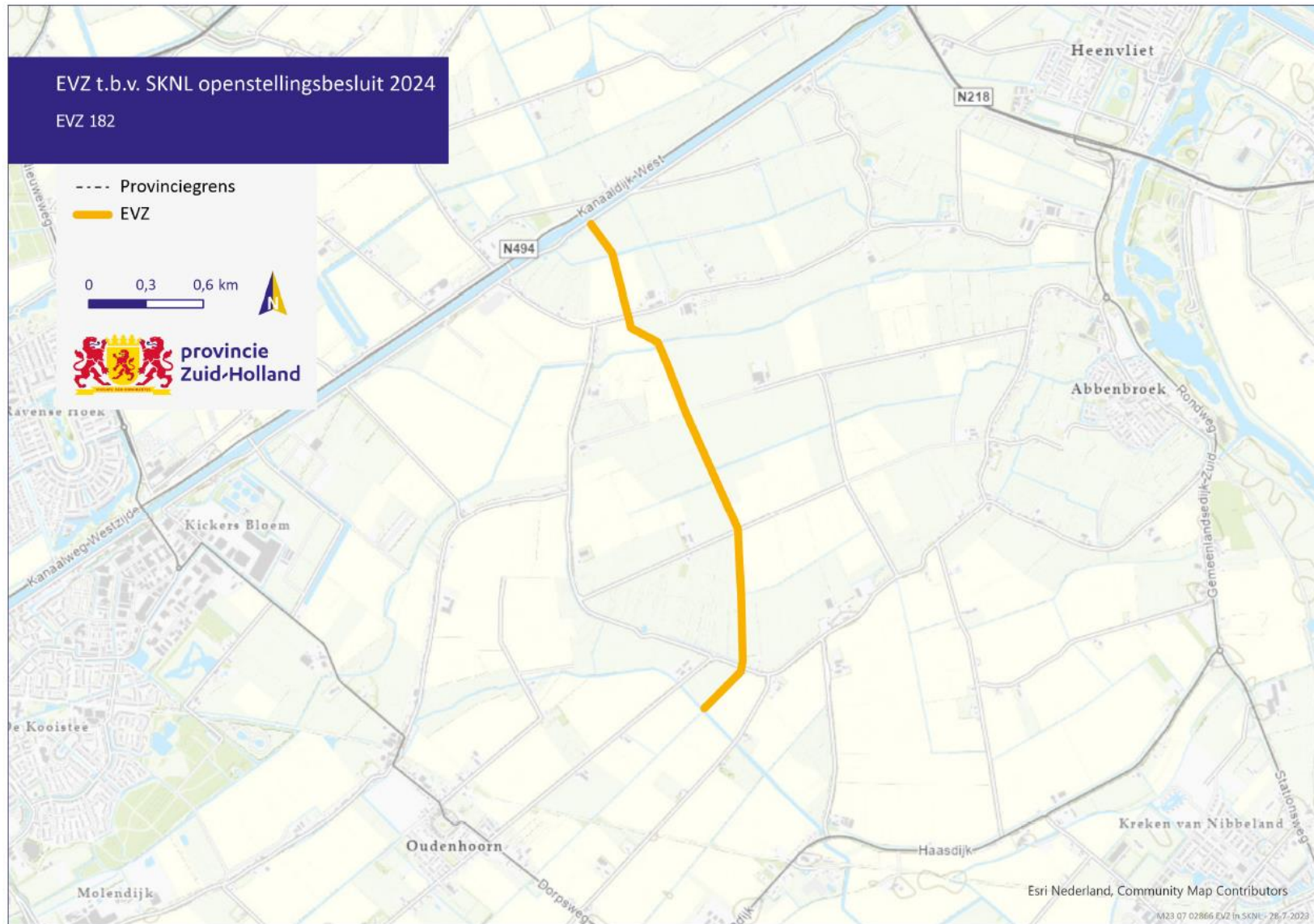
EVZ t.b.v. SKNL openstellingsbesluit 2024

EVZ 182

--- Provinciegrens

EVZ

0 0,3 0,6 km



EVZ t.b.v. SKNL openstellingsbesluit 2024

EVZ 183

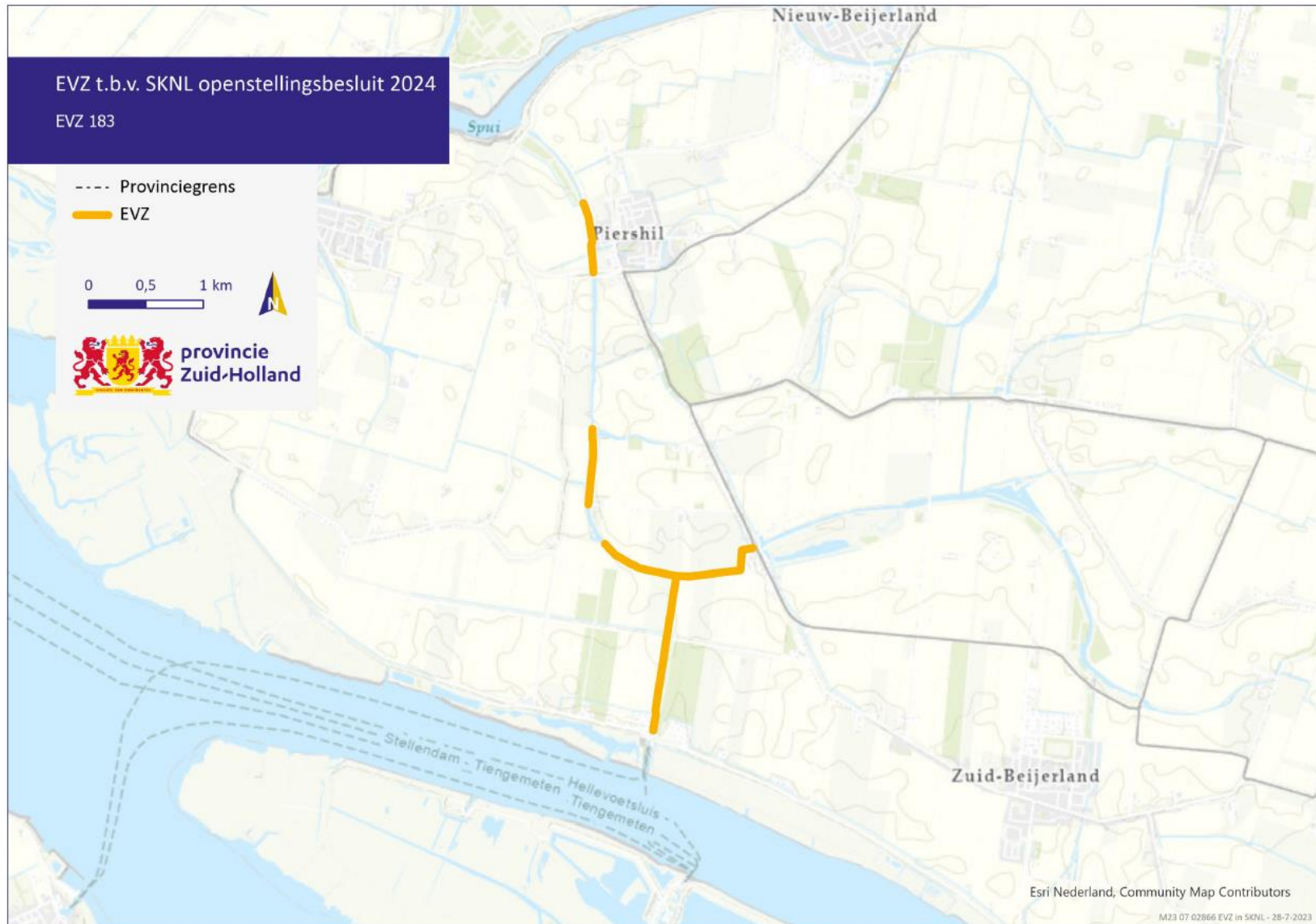
---- Provinciegrens

EVZ

0 0,5 1 km



provincie
Zuid-Holland



EVZ t.b.v. SKNL openstellingsbesluit 2024

EVZ 184

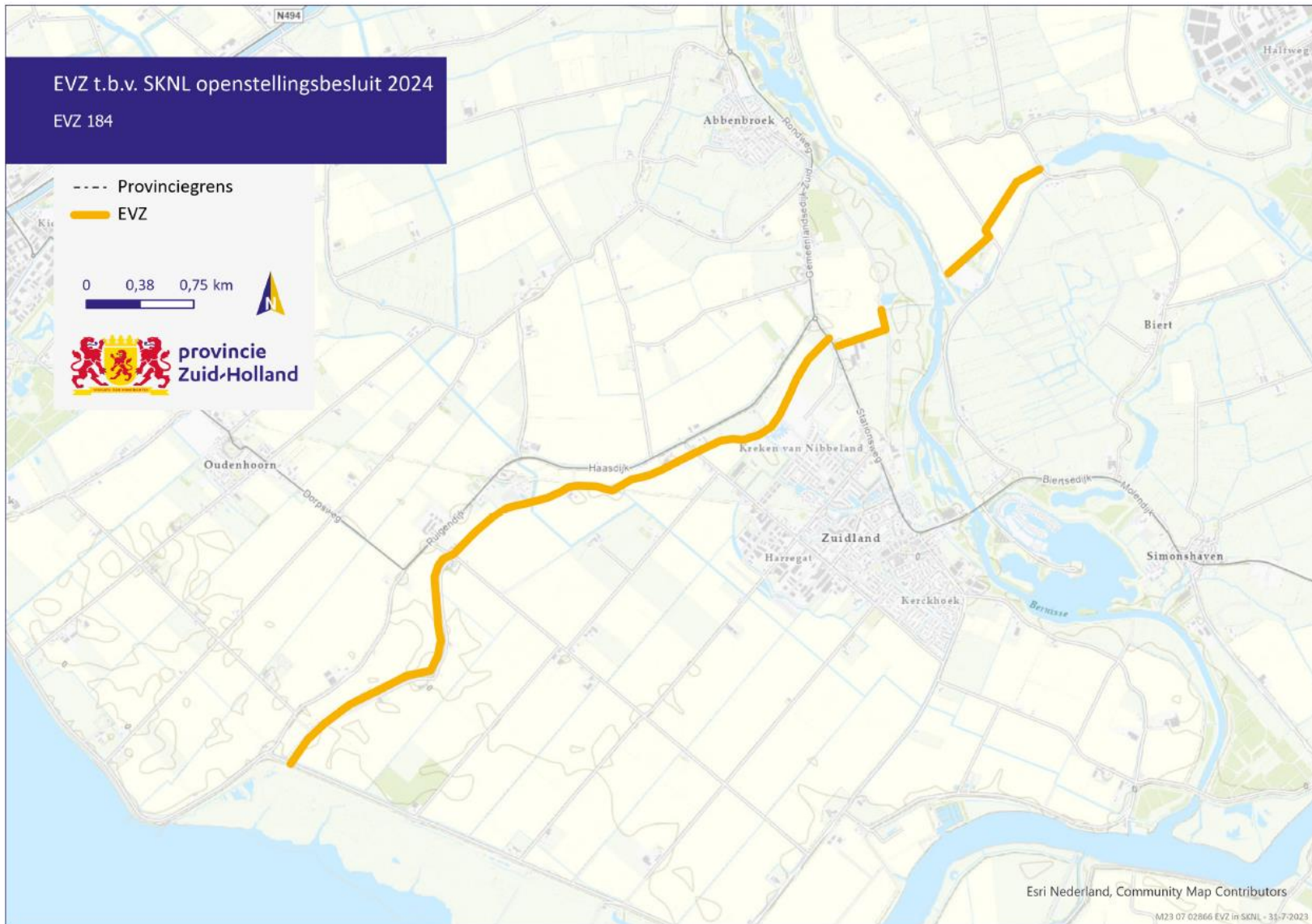
---- Provinciegrens

EVZ

0 0,38 0,75 km



provincie
Zuid-Holland



Esri Nederland, Community Map Contributors

M23 07 02866 EVZ in SKNL - 31-7-2023

EVZ t.b.v. SKNL openstellingsbesluit 2024

EVZ 185

---- Provinciegrens

EVZ

0 0,5 1 km



provincie
Zuid-Holland

e-Tonge

Stad aan 't Haringsliet

Oude-Tonge

N59

N498

N498

N59

Esri Nederland, Community Map Contributors

M23 07 02866 EVZ in SKNL - 28-7-2023

EVZ t.b.v. SKNL openstellingsbesluit 2024

EVZ 186

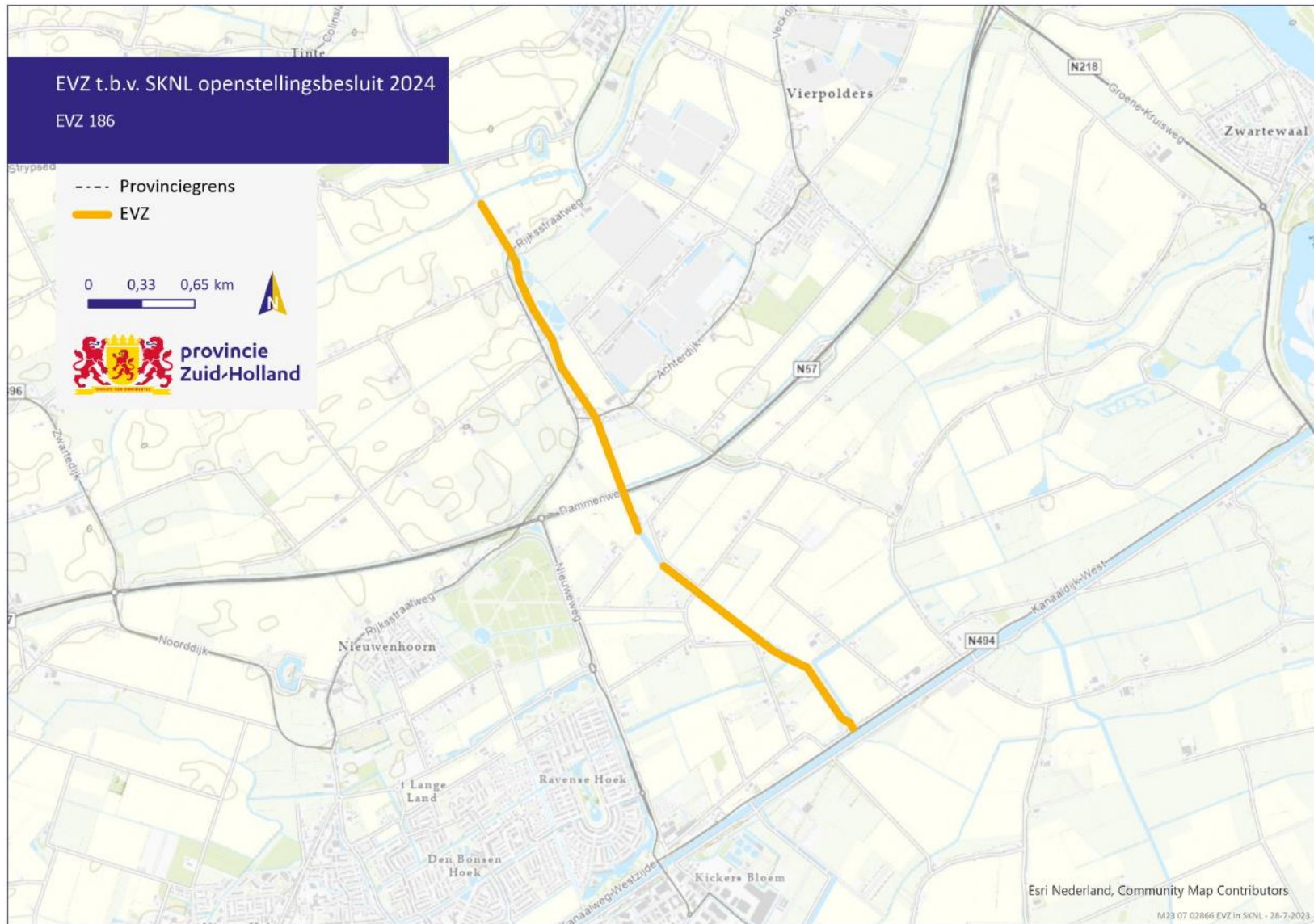
---- Provinciegrens

EVZ

0 0,33 0,65 km



provincie
Zuid-Holland



Esri Nederland, Community Map Contributors

M23 07 02866 EVZ in SKNL - 28-7-2023

Toelichting

Jaarlijks wordt voor de subsidiëring voor investeringen in en realisatie van natuur en landschap (omvorming, inrichting en kwaliteitsontwikkeling) een openstellingsbesluit voor de Subsidieregeling Kwaliteitsimpuls Natuur en Landschap Zuid-Holland 2013 vastgesteld. De twaalf provincies hebben met het Interprovinciaal Overleg (IPO) afgesproken de Subsidieregeling Kwaliteitsimpuls natuur en Landschap Zuid-Holland 2013 en het daarbij behorende openstellingsbesluit uniform uit te voeren. In 2013 hebben het Rijk en de provincies het Natuurpact ondertekend, waarin afspraken gemaakt zijn over de ambities en financiering van het Nederlands natuurbeleid voor de periode tot 2027. Dit openstellingsbesluit is opgesteld conform het landelijk format van het IPO.

Prétoets voor investeringssubsidie voor percelen buiten de gearceerde percelen in de bijlage

Gedeputeerde Staten kunnen de subsidieaanvrager van investeringssubsidie van artikel 2, tweede lid, om een prétoets verzoeken voorafgaand het in behandeling nemen van de subsidieaanvraag voor percelen in Zuid-Holland buiten de gearceerde percelen in de bijlage.

Deze prétoets dient om de mogelijkheid te bieden subsidie te kunnen verlenen voor gewenste projecten die niet op de kaart van de bijlage zijn aangegeven. Deze mogelijkheid biedt flexibiliteit in de uitvoering waardoor voorkomen wordt dat Gedeputeerde Staten op een later moment een nieuw bestuurlijk besluit vaststellen om alsnog subsidie voor het project te kunnen verstrekken.