



Nationale Woon- en Bouwagenda en Programma Woningbouw

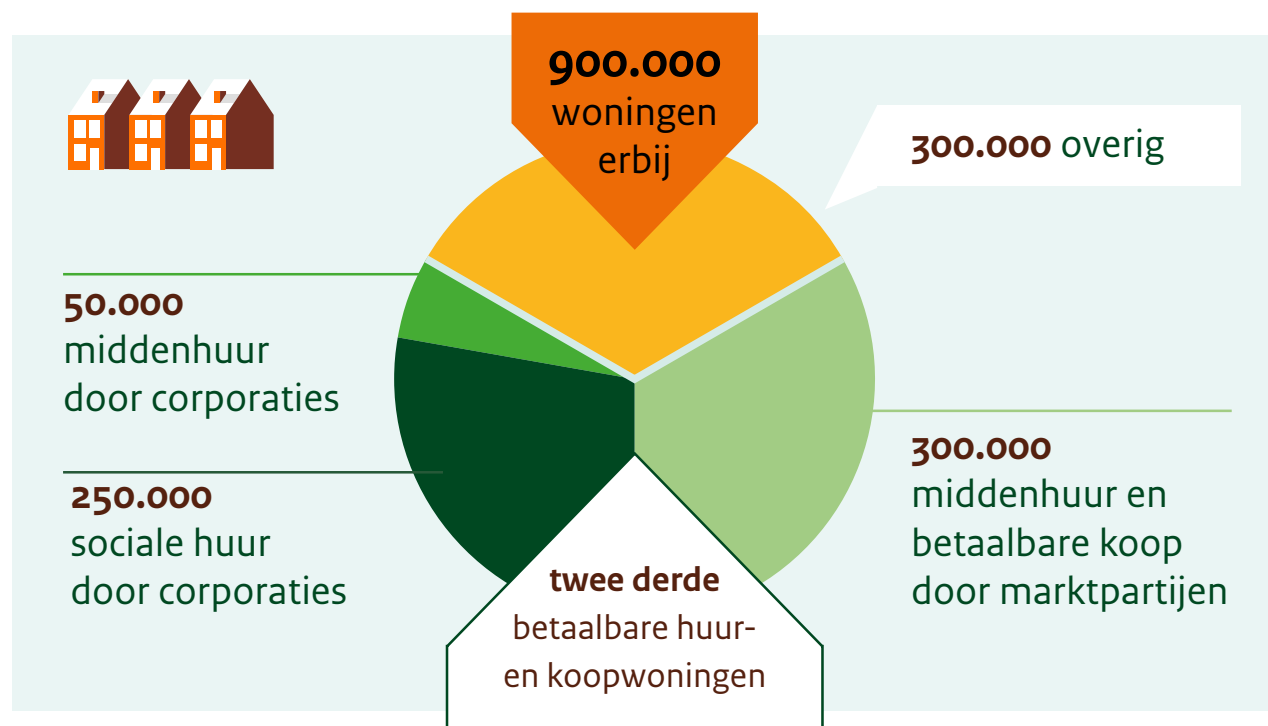
2022 8,1 miljoen huishoudens

Circa 300.000 huishoudens zijn op zoek naar een woning



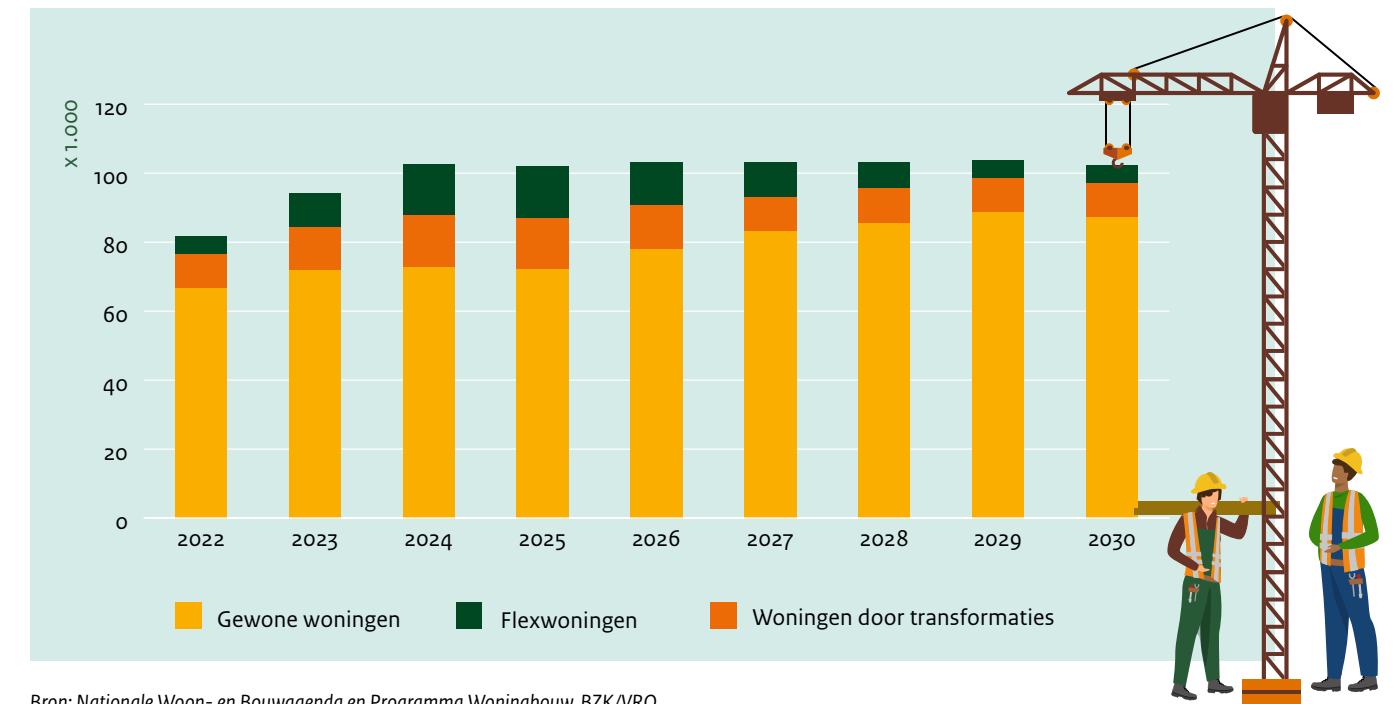
Bron: ABF Research - Primos Prognose 2021

2030 ↑ Groei naar circa 8,7 miljoen huishoudens



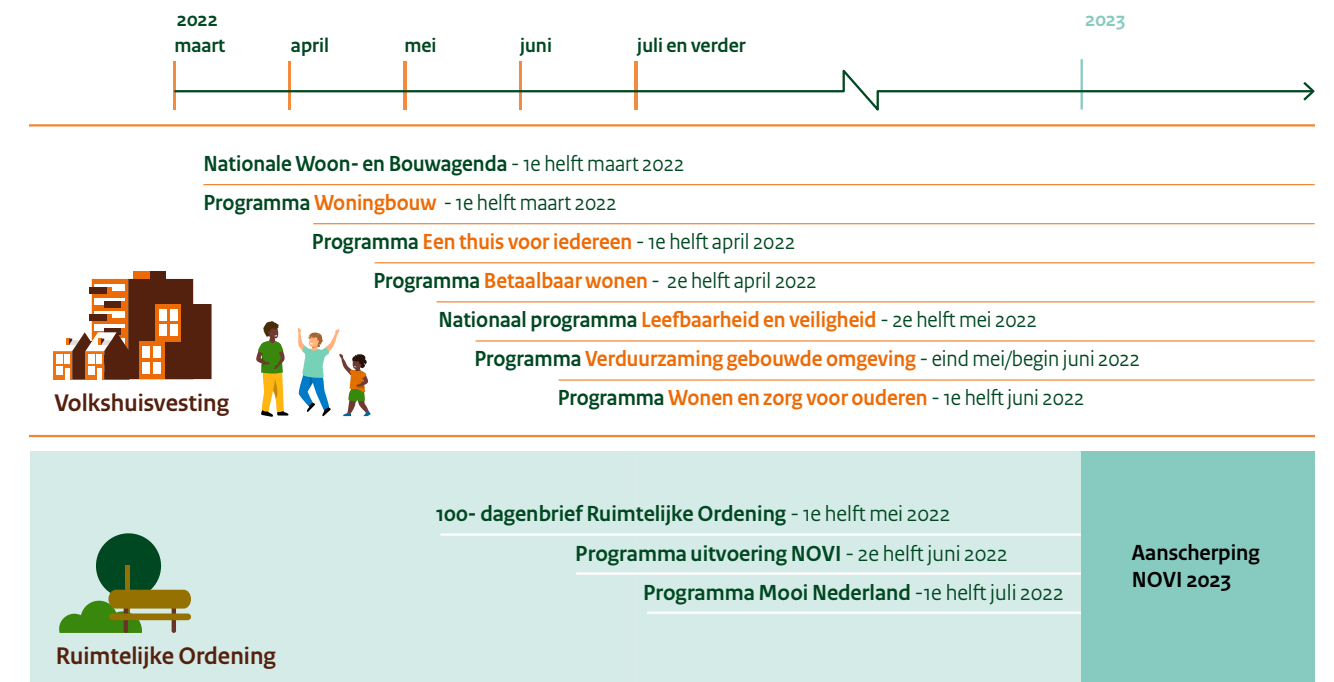
Bron: Nationale Woon- en Bouwagenda en Programma Woningbouw, BZK/VRO

Streefwaarden woningbouwproductie 2022-2030



Bron: Nationale Woon- en Bouwagenda en Programma Woningbouw, BZK/VRO

Programma's Volkshuisvesting en Ruimtelijke Ordening



Bron: Nationale Woon- en Bouwagenda en Programma Woningbouw, BZK/VRO

