

**1. KYNOLOGENCLUB**

Gemeente Capelle aan den IJssel  
circa 10.250m<sup>2</sup>

**2. OPENBARE RUIMTE**

Hoogheemraadschap  
van Schieland en de Krimpenerwaard  
circa 3325m<sup>2</sup>

**3. RUIMTE VRIJ TE HOUDEN  
VAN BEDRIJFSACTIVITEIT**

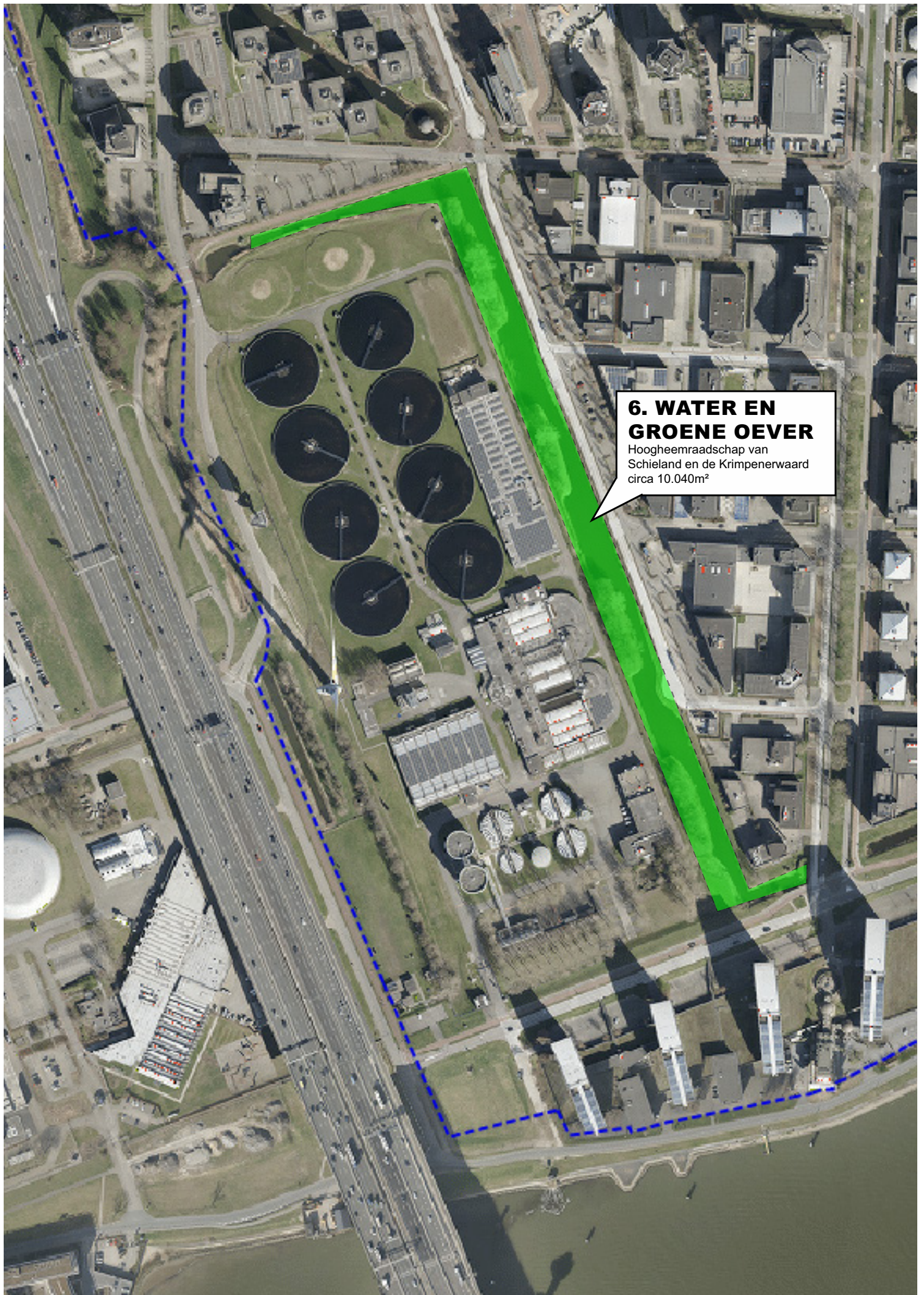
Hoogheemraadschap van Schieland en de Krimpenerwaard  
circa 3600m<sup>2</sup>

**4. WATER EN GROENE OEVER**

Hoogheemraadschap van Schieland en de Krimpenerwaard  
circa 2620m<sup>2</sup>

**5. WATER EN GROENE OEVER**

Hoogheemraadschap van Schieland en de Krimpenerwaard  
circa 1625m<sup>2</sup>



**6. WATER EN  
GROENE OEVER**

Hoogheemraadschap van  
Schieland en de Krimpenerwaard  
circa 10.040m<sup>2</sup>