

The background of the entire page is a photograph showing a city skyline in the distance, partially obscured by a thick layer of green trees. In the foreground, there is a calm pond reflecting the sky and the surrounding foliage. The sky is clear and blue.

Nationaal  
Park  
**Hollandse  
Duinen**

# **Uitvoeringsprogramma Nationaal Park Hollandse Duinen 2021-2025**

December 2020

## Colofon

### Opdrachtgever

Nationaal Park Hollandse Duinen

### Inhoudelijke coördinatie

Wim Drossaert (voorzitter Stichting Nationaal Park Hollandse Duinen)

Kernteam Nationaal Park Hollandse Duinen:

- Georgette Leltz
- Henk Jan Kiewiet
- Arjan van der Zee
- Irene Mulder
- Lennert Langerak
- Marian Hage
- Charissa Koolen
- Jamila Rabhi

### Tekst

Mirjam Jochemsen & Nico van der Wel

### Vormgeving

T2 Design en Communicatie

[www.nationaalparkhollandseduinen.nl](http://www.nationaalparkhollandseduinen.nl)  
[info@nationaalparkhollandseduinen.nl](mailto:info@nationaalparkhollandseduinen.nl)



# Inhoudsopgave

<b>Inleiding</b>		<b>4</b>	
<b>Strategische projecten</b>		<b>5</b>	
1	Parkways	Aantrekkelijk verbindend routenetwerk	6
2	Park-Poorten	Representatieve entrees	12
3	Herkenbare gebiedshuisstijl	Robuust landschappelijk	18
4	Zeewaartse Ontwikkelzone	Ruimte maken	20
5	Binnenduinrandzone	Herkenbare bufferzone	22
6	Versterken bestaande natuur	Robuuste kwaliteit	26
7	Van Zee tot Zweth	Groene geleding	30
8	Parklandschap Duivenvoorde	De complete gradiënt	32
9	Oosterduin	Oosterduinse meer	36
10	Casco Westland	Groenblauwe dooradering	38
11	Hollands Buiten	Samenhangende landgoederen	40
12	Nieuw Valkenburg	Nieuw stadslandschap	46
<b>Communicatie en gebiedsmarketing</b>		<b>49</b>	
<b>Educatie</b>		<b>53</b>	
<b>Onderzoek</b>		<b>57</b>	

# Inleiding

De Statusaanvraag Nationaal Park Hollandse Duinen geeft een overzicht van onze ambities en strategieën voor dit nationaal park. De volgende stap is het daadwerkelijk realiseren van een veerkrachtig en aantrekkelijk nationaal park. Dit Uitvoeringsprogramma Nationaal Park Hollandse Duinen 2020-2025 biedt daarvoor het overzicht: het zet de gezamenlijke acties en projecten van de partners van Hollandse Duinen bij elkaar.

De uitvoering vraagt om samenwerking, daadkracht en investeringen van alle partners in het gebied. Het is belangrijk om de voortgang van onze inspanningen te volgen en de samenhang te bewaken.

We hebben in dit uitvoeringsprogramma de projecten en acties geordend langs vier lijnen:

## 1. STRATEGISCHE RUIMTELIJKE PROJECTEN

De twaalf strategische ruimtelijke projecten (voortgekomen uit de Landschapsstrategie Nationaal Park Hollandse Duinen) zijn hier door de projecttrekkers uitgewerkt in deelprojecten. Per deelproject is aangegeven welke partijen beoogd partner zijn, welke doelen worden nastreefd, met welke projecten het deelproject samenhangt en hoe de fasering er uitziet. De fasering is in dit uitvoeringsprogramma globaal uitgewerkt tot 2025. Voor de meeste projecten geldt dat de realisatiefase doorloopt na 2025. En vanzelfsprekend loopt ook de samenwerking binnen Hollandse Duinen na 2025 door.

Ook is een (eerste globale) schatting gegeven van de investering per deelproject. Op dit moment zijn voor veel projecten nog geen kostenramingen beschikbaar. Daarom wordt de globale schatting als volgt schematisch weergegeven:

€	Investering < € 100.000
€ €	Investering € 100.000 - € 1.000.000
€ € €	Investering € 1.000.000 - € 5.000.000
€ € € €	Investering € 5.000.000 - € 10.000.000
€ € € € €	Investering >€ 10.000.000

Het komend jaar worden de kostenramingen en dekkingsvoorstellen nader uitgewerkt.

## 2. COMMUNICATIE EN GEBIEDSMARKETING

Met onze partners werken we aan het vergroten van de bekendheid van het nationaal park bij inwoners en (potentiële) bezoekers. Met een stevig merk als basis, en met gerichte acties en activiteiten die 'Nationaal Park Hollandse Duinen' verankeren in hoofden en harten van mensen.

## 3. EDUCATIE

De educatieve acties en programma's zijn erop gericht bij de bewoners in en rond het nationaal park verbondenheid te ontwikkelen met de kwaliteiten en waarden van het gebied, zodat ze ervoor willen zorgen en verantwoordelijkheid willen nemen voor de bescherming en de ontwikkeling ervan.

## 4. ONDERZOEK

De regionale onderzoeksagenda richt zich op oplossingen voor de belangrijkste uitdagingen en opgaven voor het nationaal park en de effectiviteit van maatregelen. We ontwikkelen de onderzoeksagenda samen met onderzoeksinstituten, onderwijsinstellingen en gebiedspartners en gaan strategische partnerschappen aan voor de uitvoering.

Dit is het eerste Uitvoeringsprogramma voor het Nationaal Park Hollandse Duinen. Jaarlijks monitoren we de voortgang van de projecten en activiteiten en bespreken die met de gebiedspartners. Op basis van die gesprekken stellen we jaarlijks een geactualiseerd uitvoeringsprogramma op.

In het volgende Uitvoeringsprogramma (2022-2026) zullen sommige projecten gedetailleerder zijn uitgewerkt, met een nauwkeurigere raming van de investeringen en dekking en scherpere tijdplanning. Het is denkbaar dat sommige projecten toch niet haalbaar blijken te zijn; die worden dan in een volgende versie niet meer opgenomen. Andersom is het ook mogelijk dat nieuwe kansen en opgaven zich aandienen die leiden tot nieuwe projecten in een volgende versie van het Uitvoeringsprogramma.

# Strategische projecten

Communicatie en  
gebiedsmarketing  
Educatie  
Onderzoek

# 1. Parkways

## Aantrekkelijk verbindend routenetwerk

We realiseren een hoogwaardig netwerk van recreatieve hoofdroutes, bijvoorbeeld voor fietsen, wandelen, paardrijden en varen: de 'Parkways'. We doen dit vooral door bestaande routes te verbeteren en soms door ontbrekende schakels in het netwerk te realiseren. De Parkways zijn gekoppeld aan landschappelijke lijnen en structuren en hebben een groene, landschappelijke uitstraling. Langs de Parkways komen markante verblijfs- en uitzichtplekken, zo mogelijk in de vorm van land art, die de herkenbaarheid van de route en de beleefbaarheid van het landschap versterken.

**Relatie met  
urgente opgaven:**  
Klimaatverandering  
Verstedelijking  
Biodiversiteit & stikstof  
Landbouwtransitie  
Recreatieve druk  
Groeitoeerisme  
Drinkwaterwinning

# 1.1 Conceptontwikkeling Parkways

## TREKKER

Werkorganisatie Nationaal Park  
Hollandse Duinen

## BEOOGDE PARTNERS

- Provincie Zuid-Holland
- Metropoolregio Rotterdam Den Haag
- Holland Rijnland
- Diverse gemeenten
- Landschapstafel Duin Horst & Weide
- Landschapstafel Leidse Ommelanden
- Landschapstafel Duin- en Bollenstreek

## RESULTAAT

Inzicht in de opgaven en mogelijkheden om in het nationaal park een stelsel van hoogwaardige recreatieve hoofdroutes te realiseren.

## DOEL VAN HET PROJECT

De Parkway's zijn herkenbaar als hoofd-routes binnen Hollandse Duinen, comfortabel door een royaal profiel met voldoende ruimte voor verschillende gebruikersgroepen. Het zijn hoofdzakelijk bestaande routes die worden verbeterd en soms uitgebreid. De routes zijn gekoppeld aan grote landschappelijke lijnen en structuren in het gebied. De routes zijn continu en wijzen als vanzelf de weg. De Parkway's zijn recreatieve, maar door beplanting ook natuurlijke, groene linten door het landschap. Langs de routes worden markante verblijfs- en uitzichtplekken gecreëerd. In het oog springende, fotogenieke plekken en iconische objecten die bijdragen aan de herkenbaarheid van de route en van Nationaal Park Hollandse Duinen.

## BIJDRAGE AAN DE DOELEN VAN HET NATIONAAL PARK

- **Verbinden:** Parkway's verbinden stad en land, cultuur en natuur, landschap en historie.
- **Versterken:** Parkway's versterken de beleefbaarheid van het nationaal park.

## GERELATEERDE STRATEGISCHE PROJECTEN

De Parkway's hebben een relatie met veel projecten in het Uitvoeringsprogramma.

## FASERING

	2020	2021	2022	2023	2024	2025
Initiatief						
Planvorming						
Realisatie						



## INVESTERINGEN (INDICATIEF)



## 1.2 Parkways Den Haag



### TREKKER

Gemeente Den Haag

### BEOOGDE PARTNERS

- Buurgemeenten
- Landschapstafel Duin Horst & Weide
- Provincie Zuid-Holland
- Metropoolregio Rotterdam Den Haag

### RESULTAAT

Een aantrekkelijke groene route (Parkway) die de groene gebieden rond de stad met elkaar verbindt en met de sterfietsroutes (binnenstedelijke doorgaande fietsroutes).

### DOEL VAN HET PROJECT

Realiseren van het groene 'rondje Den Haag', dat de groengebieden rond de stad met elkaar verbindt. Den Haag kent prachtige natuur- en recreatiegebieden op fietsafstand van de stad, zoals het duinlandschap en de landgoederenzone langs de Vliet. De landschappelijke routes leveren een bijdrage aan een aantrekkelijk vestigingsklimaat van de stad en worden gebruikt door inwoners, bezoekers en toeristen. De sterfietsroutes worden naadloos met dit recreatieve rondje verknoopt, zodat het ook aantrekkelijk is om deze routes te gebruiken om de stad uit te komen.

Dit Haagse Parkwaysproject maakt verbindende schakels in de kustfietsroute bij het Zwarte Pad en bij Kijkduin, in de Loozone tussen Huis ten Bosch en Rust en Vreugd, in de route Van zee tot Zweth en in de route langs de Vliet.

### FASERING

	2020	2021	2022	2023	2024	2025
Initiatief	[Active]					
Planvorming	[Active]	[Active]				
Realisatie	[Active]	[Active]	[Active]	[Active]	[Active]	[Active]

### BIJDRAGE AAN DE DOELEN VAN HET NATIONAAL PARK

- **Verbinden:** het project verbindt stad en land en verschillende landschappen van het nationaal park.
- **Verankeren:** het project draagt bij aan betere beleving van het nationaal park.

### GERELATEERDE STRATEGISCHE PROJECTEN

- Park-Poorten
- Van Zee tot Zweth
- Parklandschap Duivenvoorde

### INVESTERINGEN (INDICATIEF)





# 1.3 Parkway De Vliet

## TREKKER

Landschapstafel Duin Horst & Weide

## BEOOGDE PARTNERS

- Gemeente Voorschoten
- Gemeente Leidschendam-Voorburg
- Gemeente Den Haag
- Gemeente Leiden
- Provincie Zuid-Holland
- Metropoolregio Rotterdam Den Haag

## RESULTAAT

Een aantrekkelijke regionale recreatieve wandel- en fietsverbinding langs de Vliet tussen Den Haag en Leiden.

## DOEL VAN HET PROJECT

De Vliet is een aantrekkelijke vaarweg met hoge landschappelijke en cultuurhistorische kwaliteiten. Om de beleving van de Vliet vanaf de oevers te verbeteren wordt geïnvesteerd in de wandel- en fietsroute langs het water. Door verkeerskundige knelpunten op te heffen, te zorgen voor meer 'comfort' (wegdek, rustplekken), de landschappelijke kwaliteit te versterken en door bijzondere plekken langs de Vliet te markeren wordt de kwaliteit en betekenis van de Vliet als regionale Parkway verder versterkt.

## BIJDRAGE AAN DE DOELEN VAN HET NATIONAAL PARK

- **Verbinden:** het project verbindt stad en land en verschillende landschappen van het nationaal park.
- **Verankeren:** het project draagt bij aan betere beleving van het nationaal park.

## GERELATEERDE STRATEGISCHE PROJECTEN

- Park-Poorten
- Hollands Buiten
- Parklandschap Duivenvoorde



## INVESTERINGEN (INDICATIEF)



FASERING	2020	2021	2022	2023	2024	2025
Initiatief						
Planvorming						
Realisatie						

# 1.4 Parkway Van Zoetermeer naar Zee

## TREKKER

Landschapstafel Duin Horst & Weide

## BEOOGDE PARTNERS

- Gemeente Zoetermeer
- Gemeente Leidschendam-Voorburg
- Gemeente Wassenaar
- Gemeente Voorschoten
- Dunea
- Provincie Zuid-Holland
- Metropoolregio Rotterdam Den Haag

## RESULTAAT

Een aantrekkelijke regionale recreatieve wandel- en fietsverbinding vanaf het veenweidegebied rond Zoetermeer naar de zee.

## DOEL VAN HET PROJECT

Van Zoetermeer naar Zee is een Parkway die loodrecht op de kustlijn het kustlandschap doorsnijdt. De route laat daarmee een doorsnede zien van de kenmerkende kustlandschapstypen: de jonge duinen, de binnenduinrand, de strandvlakten en de strandwallen, tot aan het veenweidegebied. Dit is een van de weinige plekken in Noordwest-Europa waar deze opeenvolging nog zo goed te beleven is. Door verkeerskundige knelpunten op te heffen, te zorgen voor meer 'comfort' (wegdek, hoogteverschillen, rustplekken), de landschappelijke kwaliteit te versterken en door bijzondere plekken langs de route te markeren, wordt de kwaliteit en betekenis van Van Zoetermeer naar Zee als regionale Parkway verder versterkt. Vanuit het project Versterken bestaande natuur werken we langs deze route ook aan goede ecologische verbindingen.

## BIJDRAGE AAN DE DOELEN VAN HET NATIONAAL PARK

- **Verbinden:** het project verbindt stad en land en verschillende landschappen binnen het nationaal park, en legt ook verbindingen met landschappen buiten het nationaal park.
- **Verankeren:** het project draagt bij aan betere beleving van het nationaal park.

## GERELATEERDE STRATEGISCHE PROJECTEN

- Park-Poorten
- Herkenbare Gebiedshuisstijl
- Parklandschap Duivenvoorde

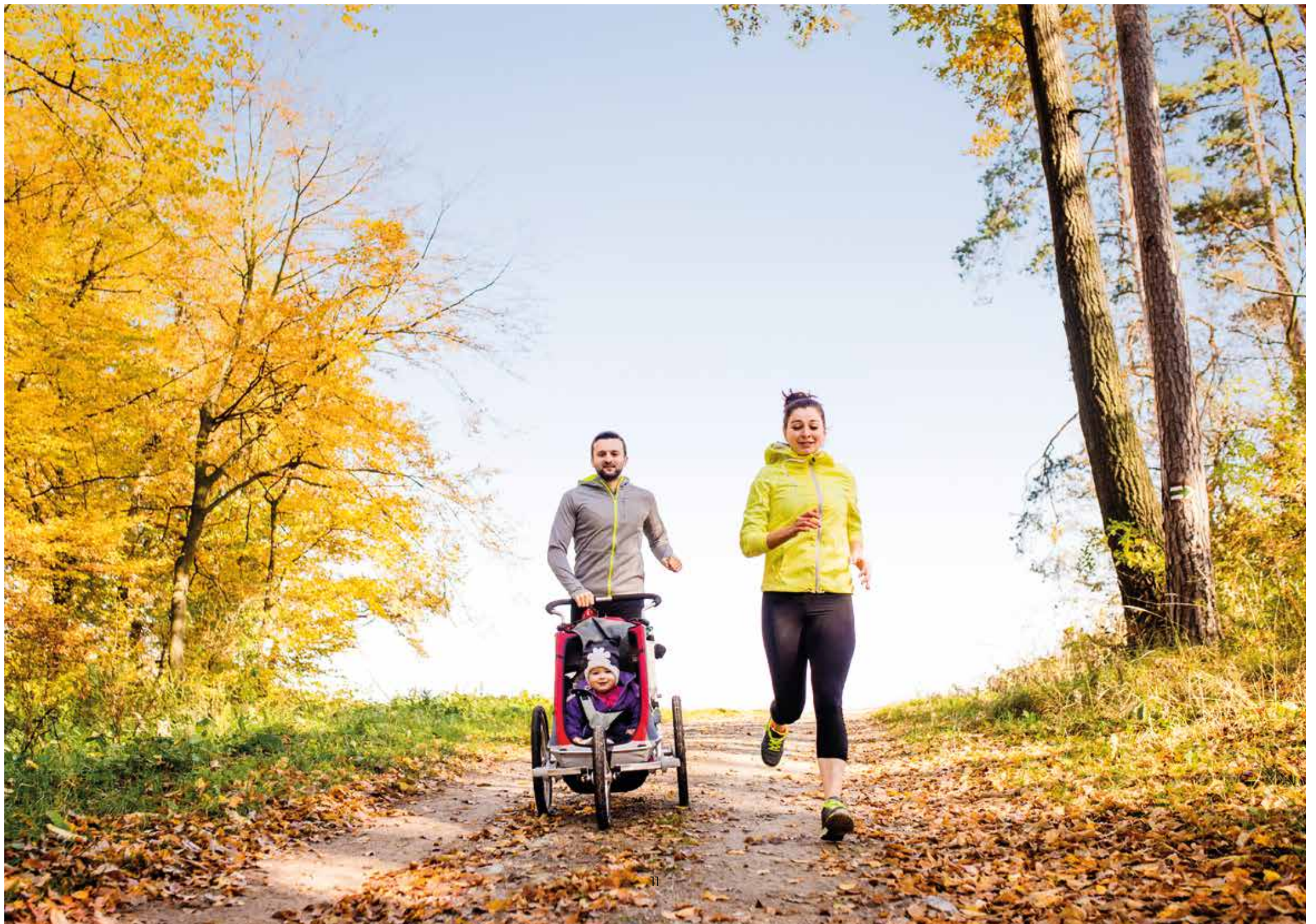


FASERING	2020	2021	2022	2023	2024	2025
Initiatief						
Planvorming						
Realisatie						



**INVESTERINGEN (INDICATIEF)**

€ € €



**Relatie met  
urgente opgaven:**

Klimaatverandering  
Verstedelijking  
Biodiversiteit & stikstof  
Landbouwtransitie  
Recreatieve druk  
Groei toerisme  
Drinkwaterwinning

## 2. Park-Poorten Representatieve entrees

Er komen representatieve, herkenbare plekken van waaruit bezoekers het nationaal park kunnen ontdekken: de Park-Poorten. Deze Park-Poorten ontwikkelen we op knooppunten in het Parkwaynetwerk die behalve per fiets ook goed bereikbaar zijn met auto en openbaar vervoer. Elke poort heeft een informatiepunt waar het verhaal over Hollandse Duinen wordt verteld, toegespitst op de omgeving van de betreffende poort. Op dit moment zijn zeven (mogelijke) Park-Poorten in beeld gebracht.

## 2.1 Verkenning Park-Poorten Hollandse Duinen

### TREKKER

Werkorganisatie Nationaal Park  
Hollandse Duinen

### BEOOGDE PARTNERS

Alle gebiedspartners

### RESULTAAT

Inzicht in waar kansen zijn voor het ontwikkelen van Park-Poorten en wat de specifieke randvoorwaarden voor een Park-Poort op die plekken kunnen zijn.

### DOEL VAN HET PROJECT

Park-Poorten zijn de plekken van waaruit bezoekers Hollandse Duinen ontdekken: opstappunten voor verkenningstochten te voet, per fiets of over het water. De Park-Poorten bevinden zich op knooppunten van Parkways en andere recreatieve routes, en zijn goed bereikbaar per auto en/of openbaar vervoer. De poorten liggen in de verschillende landschappen, waardoor het interessante uitvalsbases zijn. Ze kunnen zich elk richten op een eigen verhaal en een eigen profiel ontwikkelen, met een aansprekend informatiepunt en bezoekerscentrum en hoogwaardige vormgeving. Rond deze Park-Poorten bestaan in veel gevallen kansen voor een gebiedsontwikkeling met daarin nieuwe recreatieve mogelijk-

### FASERING

	2020	2021	2022	2023	2024	2025
Initiatief						
Planvorming						
Realisatie						

heden ('top-belevingen') in combinatie met een kwaliteitsimpuls voor natuur en landschap. In deze verkenning wordt gebruik gemaakt van de inzichten die worden opgedaan bij de Park-Poortprojecten Groene Entree (2.2), Hoekse Poort (2.3) en Meijendel (2.4) en omgekeerd kan de ontwikkeling van die poorten profiteren van de kennis die we in deze verkenning opdoen.

### BIJDRAGE AAN DE DOELEN VAN HET NATIONAAL PARK

- **Verbinden:** Park-Poorten verbinden het nationaal park aan de omgeving.

- **Versterken:** Park-Poorten versterken de belevingsmogelijkheden van het nationaal park.
- **Verankeren:** Park-Poorten vertellen de verhalen over het nationaal park.

### GERELATEERDE STRATEGISCHE PROJECTEN

Park-Poorten hebben een relatie met alle andere projecten in het nationaal park.



### INVESTERINGEN (INDICATIEF)



## 2.2 Park-Poort De Groene Entree

### TREKKER

Gemeente Den Haag en Staatsbosbeheer

### BEOOGDE PARTNERS

- Dunea
- Landschapstafel Duin Horst & Weide

### RESULTAAT

Een aantrekkelijke toegang tot het nationaal park vanuit station Den Haag CS: via wandel- en fietsroutes door het Haagse Bos en de landgoederenzone, en langs een klein haventje als intro op het grachtensysteem van Den Haag. Dit groene stadsgebied is De Groene Entree, een van de stadspoorten in het Haagse programma 'Stadsentrees'. Een Park-Poortgebouw met horeca, informatie over Nationaal Park Hollandse Duinen en vergaderfaciliteiten op de Koekamp vormt een belangrijk onderdeel van deze stadspoort.



### DOEL VAN HET PROJECT

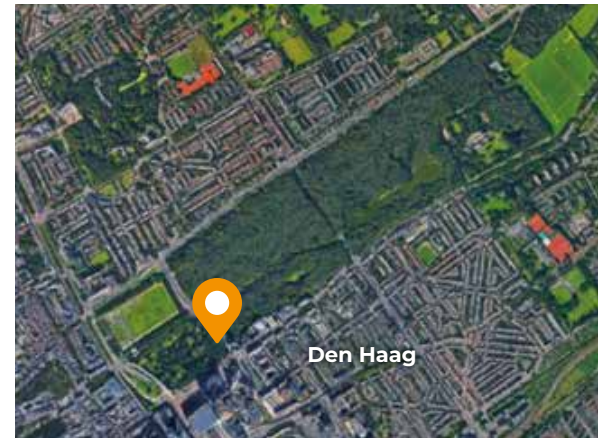
Het realiseren van een iconische plek in het centrum van Den Haag die fungeert als poort naar Nationaal Park Hollandse Duinen. Bezoekers ervaren hier het bijzondere groene karakter van Den Haag als onderdeel van Nationaal Park Hollandse Duinen, en worden op een aantrekkelijke manier naar het Haagse Bos en verder geleid.

### BIJDRAGE AAN DE DOELEN VAN HET NATIONAAL PARK

- **Verbinden:** De poort verbindt stad en land, cultuur en natuur.
- **Verankeren:** De poort vergroot de bekendheid van het nationaal park bij inwoners en bezoekers.

### GERELATEERDE STRATEGISCHE PROJECTEN

- Parkways
- Parklandschap Duivenvoorde
- Herkenbare Gebiedshuisstijl



### INVESTERINGEN (INDICATIEF)



FASERING						
	2020	2021	2022	2023	2024	2025
Initiatief						
Planvorming						
Realisatie						

## 2.3 Park-Poort Hoekse Poort

### TREKKER

Gemeente Rotterdam

### BEOOGDE PARTNERS

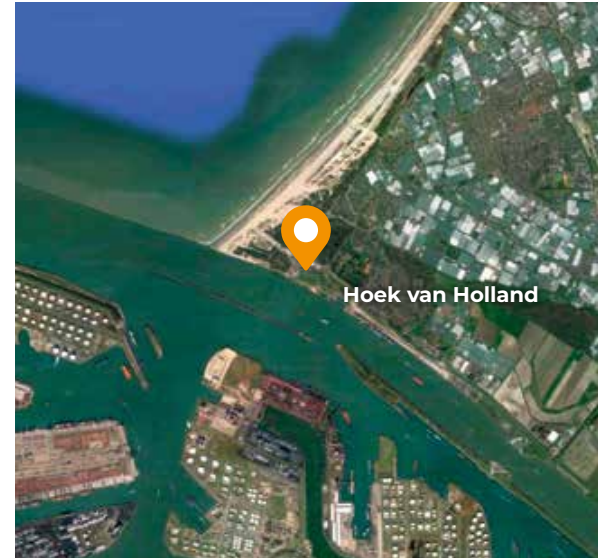
- Zuid-Hollands Landschap
- Ondernemers
- Erfgoedorganisaties

### RESULTAAT

Informatieve en aangename ontvangst van de bezoekers van het nationaal park in Hoek van Holland. Een fysieke en digitale plek waar de verhalen over geschiedenis, natuur en recreatie in het gebied samenkomen en die (potentiële) bezoekers de weg wijst.

### DOEL VAN HET PROJECT

Het project vergroot de kennis van en de betrokkenheid van bezoekers bij de kwetsbare natuur en de rijke geschiedenis van het nationaal park. De voorlichting vindt plaats op basis van de kennis van natuur- en erfgoedorganisaties. Het project draagt bij aan de zonering door het gedrag van bezoekers zo te sturen dat zij de natuur zo min mogelijk verstoren maar er wel van kunnen genieten. We geven een impuls aan de vierseizoenenbadplaats Hoek van Holland en we ontwikkelen de zuidwesthoek van Hoek van Holland, ook met natuur. We stimuleren duurzame verplaatsingen: aansluiting op de metro en overstapmogelijkheden op het fiets- en wandelnetwerk.



### INVESTERINGEN (INDICATIEF)



### BIJDRAGE AAN DE DOELEN VAN HET NATIONAAL PARK

- **Verbinden:** het project verbindt natuurwaarden aan recreatieve, cultuurhistorische en landschappelijke waarden.
- **Versterken:** het project versterkt natuur, natuurbeleving en cultuurhistorisch erfgoed.

### GERELATEERDE STRATEGISCHE PROJECTEN

- Parkways
- Casco Westland
- Herkenbare Gebiedshuisstijl



FASERING	2020	2021	2022	2023	2024	2025
Initiatief						
Planvorming						
Realisatie						

## 2.4 Park-Poort Hart van Meijndel

### TREKKER

Dunea

### BEOOGDE PARTNERS

- Gemeente Wassenaar
- Belangenraad Meijndel
- Landschapstafel Duin Horst & Weide

### RESULTAAT

Een vernieuwde toegangspoort die voor bezoekers een aantrekkelijke uitvalsbasis is voor het verkennen van het omliggende duingebied.

### DOEL VAN HET PROJECT

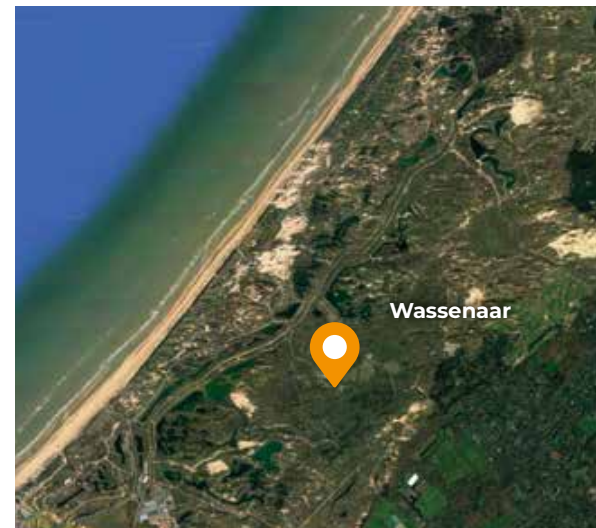
De transformatie van de Brink in de vallei Meijndel (en directe omgeving met het bezoekerscentrum) is er op gericht dit gebied door te ontwikkelen tot een volwaardige Park-Poort van Nationaal Park Hollandse Duinen. Hiermee blijft de vallei Meijndel bijdragen aan de versterking van de recreatieve zoning in het grotere gebied Meijndel. Investerings vinden plaats in het optimaliseren van recreatieve voorzieningen, de informatievoorziening (vernieuwing bezoekerscentrum, bewegwijzering en vindbaarheid) en duurzaamheid (oplaadpunten auto's en fietsen, gebruik grijs water en zonnepanelen/zonneboilers).

### BIJDRAGE AAN DE DOELEN VAN HET NATIONAAL PARK

- **Verbinden:** het project verbetert de duurzame bereikbaarheid en beleefbaarheid van Hollandse Duinen.
- **Verankeren:** het project draagt bij aan de bekendheid en beleving van het nationaal park.

### GERELATEERDE STRATEGISCHE PROJECTEN

- Parkways
- Parklandschap Duivenvoorde
- Herkenbare Gebiedshuisstijl



### INVESTERINGEN (INDICATIEF)



FASERING						
	2020	2021	2022	2023	2024	2025
Initiatief						
Planvorming						
Realisatie						





### 3. Herkenbare gebiedshuisstijl

## Robuust landschappelijk

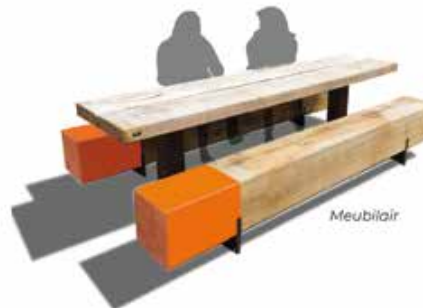
We ontwikkelen een karakteristieke gebiedshuisstijl die de herkenbaarheid van het nationaal park vergroot. De gebiedshuisstijl sluit aan bij de sfeer, de identiteit en het karakter van Hollandse Duinen en wordt benut voor de vormgeving van bankjes, richtingaanwijzers, routemarkering, informatieborden en dergelijke. De huisstijl wordt zoveel mogelijk toegepast, in elk geval langs de Parkways en bij de Park-Poorten.

**Relatie met  
urgente opgaven:**  
Klimaatverandering  
Verstedelijking  
Biodiversiteit & stikstof  
Landbouwtransitie  
Recreatieve druk  
Groei toerisme  
Drinkwaterwinning

# 3.1 Stijlenboek



Entree-zuilen



Meubilair



Route-aanduiding

### TREKKER

Werkorganisatie Nationaal Park Hollandse Duinen

### BEOOGDE PARTNERS

Terreinbeherende organisaties waaronder:

- Staatsbosbeheer
- Dunea
- Zuid-Hollands Landschap
- Hoogheemraadschap van Rijnland
- Hoogheemraadschap van Delfland
- Gemeenten

### RESULTAAT

Een digitaal toegankelijke plaats waar alle ontwerpen, voorwaarden en specificaties van alle uitingen (logo, meubilair etc.) van Nationaal Park Hollandse Duinen verzameld worden en door alle partners gebruikt kunnen worden.

### INVESTERINGEN (INDICATIEF)



### DOEL VAN HET PROJECT

Met een karakteristieke gebiedshuisstijl vergroten we de herkenbaarheid van het nationaal park. De gebiedshuisstijl sluit aan bij de sfeer en het karakter van Hollandse Duinen en wordt benut voor de vormgeving van bankjes, richtingaanwijzers, routemarkering, informatieborden en dergelijke.

### BIJDRAGE AAN DE DOELEN VAN HET NATIONAAL PARK

- **Verbinden:** het project verbetert de bereikbaarheid en beleefbaarheid van Hollandse Duinen.
- **Verankeren:** het project draagt bij aan de herkenbaarheid en bekendheid van het nationaal park.

### GERELATEERDE STRATEGISCHE PROJECTEN

Dit project heeft relaties met alle strategische projecten uit dit Uitvoeringsprogramma.

FASERING						
	2020	2021	2022	2023	2024	2025
Initiatief						
Planvorming						
Realisatie						

**Relatie met  
urgente opgaven:**

Klimaatverandering  
Verstedelijking  
Biodiversiteit & stikstof  
Landbouwtransitie  
Recreatieve druk  
Groei toerisme  
Drinkwaterwinning

## 4. Zeewaartse Ontwikkelzone Ruimte maken

Door zeewaarts uit te breiden komt er meer ruimte voor de verschillende functies binnen het nationaal park. Uitbreiding kan tegelijk onderdeel zijn van de kustverdedigingsstrategie waarbij volgens het principe van *building with nature* de duinen langzaam meegroeien met de stijgende zeespiegel. Deze groeiende duinen kunnen gefaseerd worden ontwikkeld in samenhang met opgaven voor natuur, recreatie, waterwinning en stedelijke ontwikkeling. Dit is een project voor de lange termijn (decennia), dat eerst nog door de aanloopfase gaat van onderzoek, verkenning van de fysieke en technische mogelijkheden en bestuurlijke en financiële haalbaarheid.

# 4.1 Verkenning Zeewaartse Ontwikkelingszone

## TREKKER

Werkorganisatie Nationaal Park Hollandse Duinen

## BEOOGDE PARTNERS

- Partners Hollandse Duinen
- Rijkswaterstaat

## RESULTAAT

Inzicht in de mate waarin zee-waartse uitbreiding ruimte kan creëren voor functies zoals natuur, recreatie en waterwinning, een indicatie van de kosten en baten en de fasering van realisatie.

## INVESTERINGEN (INDICATIEF)



## DOEL VAN HET PROJECT

Zeewaartse uitbreiding kan onderdeel zijn van een kustverdedigingsstrategie waarbij de duinen langzaam meegroeien met de stijgende zeespiegel. We verkennen hoe we zo'n uitbreiding ruimtelijk kunnen vormgeven. Het *building with nature*-principe dat ook aan de Zandmotor ten grondslag ligt, is daarbij een belangrijke invalshoek.

## BIJDRAGE AAN DE DOELEN VAN HET NATIONAAL PARK

- **Versterken:** de nieuwe ruimte door zeewaartse ontwikkeling biedt mogelijkheden voor vergroting en versterking van het nationaal park. Het levert een bijdrage aan het maatschappelijk vraagstuk van klimaatverandering.
- **Verankeren:** zeewaartse ontwikkeling kan een icoonproject worden van internationale allure en daarmee bijdragen aan de bekendheid van het nationaal park.

## GERELATEERDE STRATEGISCHE PROJECTEN

- Versterken bestaande natuur
- Onderzoek
- Park-Poorten

## FASERING

	2020	2021	2022	2023	2024	2025
Initiatief						
Planvorming						
Realisatie						





**Relatie met  
urgente opgaven:**

Klimaatverandering  
Verstedelijking  
Biodiversiteit & stikstof  
Landbouwtransitie  
Recreatieve druk  
Groei toerisme  
Drinkwaterwinning

## 5. Binnenduinrandzone Herkenbare bufferzone

We versterken de ecologische, landschappelijke en recreatieve kwaliteiten van de binnenduinrandzone. Hierdoor wordt dit gebied nog aantrekkelijker voor mens, dier en plant. Zo ontstaat een robuuste bufferzone tussen kwetsbare natuur in de duingebieden en het meer agrarische en stedelijke achterland.

# 5.1 Binnenduinrand Meijndel - Berkheide

## TREKKER

Landschapstafel Duin Horst & Weide

## BEOOGDE PARTNERS

- Dunea
- Gemeente Den Haag
- Gemeente Wassenaar
- Gemeente Katwijk
- Staatsbosbeheer

## RESULTAAT

Uitbreiding van het areaal natuur en verbetering van de kwaliteit van de bestaande natuur, in combinatie met nieuwe mogelijkheden voor natuurbeleving.

## DOEL VAN HET PROJECT

In de binnenduinrandzone van Meijndel en Berkheide is veel landschappelijke en natuurkwaliteitswinst te behalen. In dit buffergebied spelen een aantal ontwikkelingen zoals de veranderende grondposities rond een deel van het Uilenbos, herontwikkeling van renbaan Duindigt, uitbreiding van Hockeyclub Klein Zwitserland en het mogelijk ontwikkelen van het gebied als buffer om stikstofdepositie te compenseren. Met een integrale aanpak verbeteren in dit gebied de kwaliteit van natuur en recreatieve beleving en blijft de waterwinning gehandhaafd. Tevens kan dit project bijdragen aan lokale oplossingen voor de stikstof-problematiek.



## BIJDRAGE AAN DE DOELEN VAN HET NATIONAAL PARK

- **Verbinden:** natuurgebieden die nu nog versnipperd zijn worden onderling met elkaar verbonden, ook door het beheer in de verschillende gebieden beter af te stemmen.
- **Versterken:** natuur en recreatie gaan er kwalitatief en kwantitatief op vooruit.
- **Verankeren:** dit project vergroot de beleefbaarheid van en daarmee ook de betrokkenheid bij de natuur.

## GERELATEERDE STRATEGISCHE PROJECTEN

- Versterken bestaande natuur
- Parklandschap Duivenvoorde
- Parkways

## INVESTERINGEN (INDICATIEF)



FASERING						
	2020	2021	2022	2023	2024	2025
Initiatief						
Planvorming						
Realisatie						

## 5.2 Landschapspark en Speleiland Middengebied Noordwijk

### TREKKER

Gemeente Noordwijk

### BEOOGDE PARTNERS

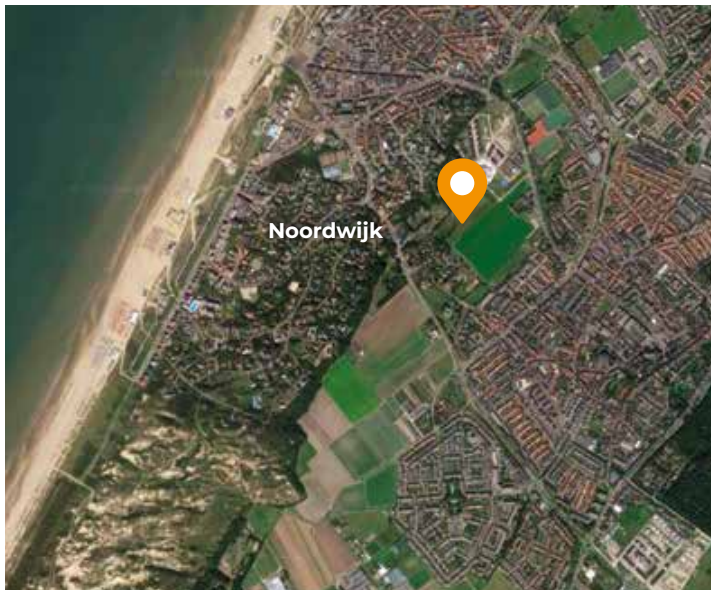
- Landschapstafel Duin- en Bollenstreek

### RESULTAAT

Verbetering van de bestaande natuur en biodiversiteit, in combinatie met nieuwe mogelijkheden voor natuurbeleving.

### DOEL VAN HET PROJECT

De aanleg van het landschapspark en het speleiland versterkt de landschappelijke en recreatieve waarde van het groen voor de bewoners en bezoekers. Het project draagt bij aan de bijzondere landschappelijke en natuurlijke kwaliteit van de duinen, inclusief kwelwater, en behoudt het open karakter met respect voor het natuurlijke landschap en de zichtlijnen – naar het oosten op de bollenvelden en naar het westen op de steilrand van de duinen.



### INVESTERINGEN (INDICATIEF)



### BIJDRAGE AAN DE DOELEN VAN HET NATIONAAL PARK

- **Verbinden:** dit project vergroot de beleefbaarheid van de overgang van het bollengebied naar de duinen. Wandel- en fietsroutes lopen langs en/of door het park.
- **Versterken:** natuur en recreatie gaan er kwalitatief en kwantitatief op vooruit.

- **Verankeren:** het vergroot de betrokkenheid bij de natuur door het zichtbaar maken van en uitleg geven over o.a. de kwelstromen en steilrand.

### GERELATEERDE STRATEGISCHE PROJECTEN

- Versterken bestaande natuur
- Parkways
- Park-Poorten

### FASERING

	2020	2021	2022	2023	2024	2025
Initiatief						
Planvorming						
Realisatie						







**Relatie met  
urgente opgaven:**  
Klimaatverandering  
Verstedelijking  
Biodiversiteit & stikstof  
Landbouwtransitie  
Recreatieve druk  
Groei toerisme  
Drinkwaterwinning

## 6. Versterken bestaande natuur

### Robuuste kwaliteit

We versterken de kwaliteit van natuur door te investeren in de bestaande natuur(kern)gebieden, door het beheer te optimaliseren (met ruimte voor dynamiek) en door robuuste verbindingen aan te leggen. Verder benutten we mogelijkheden om natuur in de stad te verbinden met natuur buiten de stad.

# 6.1 NatuurNetwerk Nederland – Duin Horst & Weide

## TREKKER

Provincie Zuid-Holland

## BEOOGDE PARTNERS

- Gemeente Katwijk
- Gemeente Wassenaar
- Landschapstafel Duin Horst & Weide
- Dunea
- Staatsbosbeheer
- Agrariërs
- Particuliere grondeigenaren
- Hoogheemraadschap van Rijnland

## DOEL VAN HET PROJECT

Doel van het project is in deze kuststreek een ecologisch gezond netwerk te realiseren dat deel is van het NatuurNetwerk Nederland. Dit netwerk draagt bij aan de (inter)nationale natuurdoelen en zorgt met het realiseren van stapstenen voor meer biodiversiteit. Waar mogelijk worden de natuurdoelen gerealiseerd in samenspel met ontwikkeling naar duurzame landbouw, recreatieve beleving en klimaatadaptatie.

## RESULTAAT

Afronding NatuurNetwerkNederland (natuurgebied en ecologische verbindingzones) in het gebied tussen Leiden en Den Haag.



## BIJDRAGE AAN DE DOELEN VAN HET NATIONAAL PARK

- **Verbinden:** losse natuurgebieden worden via stapstenen en verbindingzones onderling verbonden.
- **Versterken:** natuur en biodiversiteit worden sterker.

## GERELATEERDE STRATEGISCHE PROJECTEN

- Parklandschap Duivenvoorde
- Nieuw Valkenburg
- Parkways

## FASERING

	2020	2021	2022	2023	2024	2025
Initiatief	█					
Planvorming		█				
Realisatie					█	



## INVESTERINGEN (INDICATIEF)



## 6.2 NatuurNetwerk Nederland – Duin- en Bollenstreek



### TREKKER

Provincie Zuid-Holland

### BEOOGDE PARTNERS

- Gemeente Katwijk
- Gemeente Noordwijk
- Gemeente Teijlingen
- Gemeente Lisse
- Gemeente Hillegom
- Landschapstafel Duin- en Bollenstreek
- Agrariërs
- Particuliere grondeigenaren
- Hoogheemraadschap van Rijnland
- Staatsbosbeheer
- Zuid-Hollands Landschap

### RESULTAAT

Afronding NatuurNetwerkNederland (natuurgebied en ecologische verbindingzones) in de regio Duin- en Bollenstreek.

### DOEL VAN HET PROJECT

Doel van het project is in deze kuststreek een ecologisch gezond netwerk te realiseren dat deel is van het NatuurNetwerk Nederland. Dit netwerk draagt bij aan de (inter)nationale natuurdoelen en zorgt met het realiseren van stapstenen voor meer biodiversiteit. Waar mogelijk worden de natuurdoelen gerealiseerd in samenspel met ontwikkeling naar duurzame landbouw, recreatieve beleving en klimaatadaptatie.

### BIJDRAGE AAN DE DOELEN VAN HET NATIONAAL PARK

- **Verbinden:** losse natuurgebieden worden via stapstenen en verbindingzones onderling verbonden.
- **Versterken:** natuur en biodiversiteit worden sterker.

### GERELATEERDE STRATEGISCHE PROJECTEN

- Binnenduinrandzone
- Oosterduin
- Parkways

### FASERING

	2020	2021	2022	2023	2024	2025
Initiatief						
Planvorming						
Realisatie						



### INVESTERINGEN (INDICATIEF)



## 6.3 NatuurNetwerk Nederland – Hoek van Holland

### TREKKER

Provincie Zuid-Holland

### BEOOGDE PARTNERS

- Gemeente Rotterdam
- Gemeente Westland
- Natuurbegraven Nederland
- Hoogheemraadschap van Delfland
- Zuid-Hollands Landschap

### RESULTAAT

Afronding NatuurNetwerkNederland (natuurgebied en ecologische verbindingzones) in deze regio.

### DOEL VAN HET PROJECT

Doel van het project is in deze kuststreek een ecologisch gezond netwerk te realiseren dat deel is van het NatuurNetwerk Nederland. Dit netwerk draagt bij aan de (inter)nationale natuurdoelen en zorgt met het realiseren van stapstenen voor meer biodiversiteit. Waar mogelijk worden de natuurdoelen gerealiseerd in samenspel met ontwikkeling naar duurzame landbouw, recreatieve beleving, natuurbegraven en klimaatadaptatie.

### BIJDRAGE AAN DE DOELEN VAN HET NATIONAAL PARK

- **Verbinden:** losse natuurgebieden worden via nieuwe natuur, stapstenen en verbindingzones onderling verbonden.
- **Versterken:** natuur en biodiversiteit worden sterker.

### GERELATEERDE STRATEGISCHE PROJECTEN

- Binnenduinrandzone
- Casco Westland
- Parkways



### INVESTERINGEN (INDICATIEF)



### FASERING

	2020	2021	2022	2023	2024	2025
Initiatief						
Planvorming						
Realisatie						



# 7. Van Zee tot Zweth

## Groene geleiding

We ontwikkelen een groene zone op de grens van het Westland en Den Haag. Dat doen we door, voortbouwend op de bestaande groene zone tussen Kijkduin en natuur- en recreatiegebied De Uithof, de groene verbindingszone in dit stedelijke gebied te verbeteren voor natuur en recreatie en de verbinding met het stedelijk gebied te versterken.



**Relatie met  
urgente opgaven:**  
Klimaatverandering  
Verstedelijking  
Biodiversiteit & stikstof  
Landbouwtransitie  
Recreatieve druk  
Groei toerisme  
Drinkwaterwinning

# 7.1 Regiopark Van Zee tot Zweth

## TREKKER

Gemeente Den Haag

## BEOOGDE PARTNERS

- Gemeente Westland
- Dunea
- Zuid-Hollands Landschap
- Stichting Buitenplaats Ockenburgh

## RESULTAAT

Een aaneengesloten park met regionale betekenis, bestaande uit de natuur- en recreatiegebieden De Uithof, Madestein, Ockenburgh, Solleveld en Kijkduin, en een groene route (Parkway) hierdoorheen, lopend van de zee tot de Zweth.

## DOEL VAN HET PROJECT

Het project richt zich op de ontwikkeling van de zone 'van Zee tot Zweth' en het verbeteren van de verbinding tussen losse gebiedjes in deze zone. Hierbij hoort onder meer het ontwikkelen van het park De Uithof, nu nog een rommelig vergeten stukje stadsrand, tot een betekenisvol regiopark. Een park met een robuuste landschappelijke structuur met ruimte voor natuur, recreatie en (indoor) leisurefuncties nabij sportcentrum De Uithof. We onderzoeken ook de mogelijkheden voor een OV-hub met Park-Poort. Een ander onderdeel is de ontwikkeling van Buitenplaats Ockenburgh en Solleveld tot een fraaie aaneengesloten binnenduinrand waarin de buitenplaats en de watertoren twee mogelijke ankerpunten zijn. Zonering verbetert de



**INVESTERINGEN (INDICATIEF)**

recreatiemogelijkheden en tegelijk de bescherming van natuurwaarden. Door de barrièrewerking van de Lozerlaan te verminderen en betere verbindingen tot stand te brengen met de aangrenzende wijken wordt het nationaal park beter bereikbaar vanuit de stad.

- **Versterken:** het project versterkt de landschappelijke kwaliteit van dit gebied en draagt bij aan de sociaal-economische ontwikkeling van omliggende wijken.

## BIJDRAGE AAN DE DOELEN VAN HET NATIONAAL PARK

- **Verbinden:** het project verbindt stad en land en verbindt losse parken onderling tot één groene zone.

## GERELATEERDE STRATEGISCHE PROJECTEN

- Parkways
- Park-Poorten
- Binnenduinrandzone



FASERING						
	2020	2021	2022	2023	2024	2025
Initiatief	[Orange bar]					
Planvorming	[Orange bar]					
Realisatie	[Orange bar]					

## 8. Parklandschap Duivenvoorde

# De complete gradiënt

We versterken de overgang van strand, duinen en strandwallen naar landgoederen en veenweide die in dit gebied nog zo mooi te beleven is. Vermindering van de barrièrewerking van infrastructuur (A4 en N44) maakt de landgoederen in dit gebied beter beleefbaar en herstelt ecologische relaties.

**Relatie met  
urgente opgaven:**  
Klimaatverandering  
Verstedelijking  
Biodiversiteit & stikstof  
Landbouwtransitie  
Recreatieve druk  
Groei toerisme  
Drinkwaterwinning



# 8.1 Parklandschap Duivenvoorde

## TREKKER

Stichting Duivenvoorde

## BEOOGDE PARTNERS

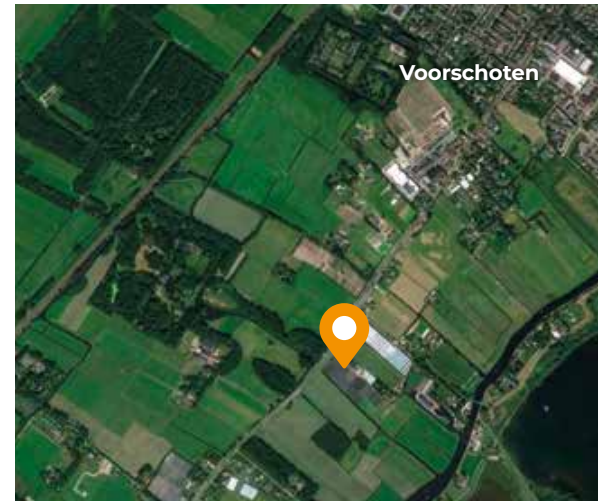
- Gemeente Voorschoten
- Gemeente Leidschendam-Voorburg
- Provincie Zuid-Holland
- Dunea
- Staatsbosbeheer
- Landschapstafel Duin Horst & Weide

## RESULTAAT

Een ecologisch en recreatief waardevol gebied op Landgoed Duivenvoorde tegenover de Voorlaan van het historische kasteel en wandelpark van Duivenvoorde.

## DOEL VAN HET PROJECT

Met de kwaliteitsimpuls voor Duivenvoorde vergroten we de ecologische en landschappelijke kwaliteit van de 'voortuin' van het kasteel en ontstaat er een verlenging van de Voorlaan. De tuinder die er nu zijn bedrijf heeft gaat naar een andere locatie, waarna het gebied wordt heringericht tot natuurvriendelijk weidegebied. Hiermee worden de ecologische kwaliteiten van het gebied versterkt en wordt bijgedragen aan herstel van de ecologische relatie tussen de duinen en het veenweidegebied. Met het project brengen



## INVESTERINGEN (INDICATIEF)



we ook de historische zichtlijnen vanuit het kasteel en de kasteeltuin terug. We sluiten bovendien aan bij omliggende recreatieve verbindingen, zodat het gebied recreatieve waarde krijgt voor de nieuwe woongebieden in de omgeving.

- **Versterken:** het project versterkt natuur, natuurbeleving en cultuurhistorisch erfgoed en draagt bij aan een aantrekkelijk leefklimaat.

## BIJDRAGE AAN DE DOELEN VAN HET NATIONAAL PARK

- **Verbinden:** het project verbindt natuurwaarden aan recreatieve, cultuurhistorische en landschappelijke waarden.

## GERELATEERDE STRATEGISCHE PROJECTEN

- Parkways
- Park-Poorten
- Hollands Buiten

## FASERING

	2020	2021	2022	2023	2024	2025
Initiatief						
Planvorming						
Realisatie						



## 8.2 Robuuste ecologische verbinding Duin Horst & Weide

### TREKKER

Landschapstafel Duin Horst & Weide

### BEOOGDE PARTNERS

- Gemeente Leidschendam-Voorburg
- Gemeente Voorschoten
- Gemeente Zoetermeer
- Gemeente Zoeterwoude
- Gemeente Leiden
- Gemeente Den Haag
- Dunea
- Staatsbosbeheer
- Rijkswaterstaat
- Provincie Zuid-Holland
- Hoogheemraadschap van Rijnland
- Particuliere grondeigenaren

### RESULTAAT

Een robuuste ecologische verbinding tussen het duingebied en het veenweidegebied langs de Parkways door het parklandschap.

### DOEL VAN HET PROJECT

In deze ecologische corridor is het landschap van Nationaal Park Hollandse Duinen het minst aangetast en bestaan er goede kansen om de duinen weer met het Groene Hart te verbinden. Zo'n verbinding is belangrijk om isolatie van gebieden te voorkomen en soorten de kans te geven te bewegen tussen gebieden en regio's. Hierdoor wordt de biodiversiteit vergroot. En het verbetert het woon-werkklimaat. Naast het realiseren van stapstenen en verbindingen richt dit project zich op het verminderen van de effecten van de doorsnijding door vijf grote barrières: de N44, spoorlijn Leiden - Den Haag, N447, de Vliet en de A4. Dit vraagt slimme en tijdige koppeling met ontwikkelingen die zich rond deze infrastructuur voordoen. Door de ecologische verbinding



### INVESTERINGEN (INDICATIEF)



ding waar mogelijk te koppelen aan Parkways wordt de beleefbaarheid van natuur versterkt.

### BIJDRAGE AAN DE DOELEN VAN HET NATIONAAL PARK

- **Verbinden:** het project verbindt natuurkernen onderling, draagt bij aan een aaneengesloten ecologisch netwerk en verbindt natuurversterking aan recreatieve beleefbaarheid.

- **Versterken:** het project versterkt de natuur en de biodiversiteit.
- **Verankeren:** Het project draagt bij aan de bekendheid van en betrokkenheid bij het nationaal park.

### GERELATEERDE STRATEGISCHE PROJECTEN

- Parkways
- Versterken bestaande natuur
- Binnenduinstrandzone



### FASERING

	2020	2021	2022	2023	2024	2025
Initiatief						
Planvorming						
Realisatie						



## 9. Oosterduin Oosterduinse meer

We benutten de zandwinplas in dit gebied voor het ontwikkelen van een nieuw landschap met water en bos, en herstellen hiermee de historische landschappelijke en ecologische structuur van het gebied.

**Relatie met  
urgente opgaven:**  
Klimaatverandering  
Verstedelijking  
Biodiversiteit & stikstof  
Landbouwtransitie  
Recreatieve druk  
Groei toerisme  
Drinkwaterwinning

# 9.1 Oosterduinse Meer



**INVESTERINGEN  
(INDICATIEF)**

€ € €

**TREKKER**

Gemeente Noordwijk

**BEOOGDE PARTNERS**

- Provincie Zuid-Holland
- Xella
- Hoogheemraadschap Rijnland

**RESULTAAT**

Een aantrekkelijk natuur- en recreatiegebied voor inwoners van de eigen gemeente, de directe omgeving en toeristen in de regio.

**DOEL VAN HET PROJECT**

Ontwikkeling van het Oosterduinse Meer door meer recreatie aan de west- en zuidoever en aanwas van natuur aan de noord- en oostoever. Het Oosterduinse Meer is opgenomen in het Wandelnetwerk Bollenstreek en het Fietsknooppuntennetwerk. De verbindingen lopen langs de west- en noordkant van het meer. De bedoeling is om het meer een opstappunt voor uitstapjes in de omgeving te maken, een wandelroute rond het hele meer aan te leggen en een open vaarverbinding te maken naar het Steengrachtskanaal. Ook de al bestaande verblijfsrecreatie wordt bij het project betrokken. De gemeente is geen eigenaar van de ondergrond en het meer. Xella en de Provincie Zuid-Holland hebben grond in eigendom en de Provincie heeft ook

enkele percelen van Xella in erfpacht. De recreatieve ontwikkeling van het gebied is afhankelijk van een eventuele toekomstige zandwinning. Pas als hierover duidelijkheid is, kan de gemeente overgaan tot grondvererving en ontwikkeling.

**BIJDRAGE AAN DE DOELEN VAN HET NATIONAAL PARK**

- **Verbinden:** het project verbindt recreatie en natuur.

- **Versterken:** het project versterkt natuurwaarden en recreatieve belevingsmogelijkheden.

**GERELATEERDE STRATEGISCHE PROJECTEN**

- Versterken bestaande natuur
- Binnenduinrandzone
- Parkways

FASERING						
	2020	2021	2022	2023	2024	2025
Initiatief	█					
Planvorming			█			
Realisatie						█

An aerial photograph of a vast glasshouse complex in Westland, The Netherlands, during sunset. The sun is low on the horizon, casting a warm, golden glow over the entire scene. The glasshouses are arranged in long, parallel rows, with some greenery and roads interspersed. The sky is filled with soft, orange and yellow clouds.

## 10. Casco Westland Groenblauwe dooradering

We versterken op de lange termijn natuur, landschap en recreatie in het glastuinbouwgebied van het Westland. Door de groenblauwe dooradering uit te breiden langs historische waterstructuren zoals de Gantel en de Zweth en aan de Haagse kant bijvoorbeeld de Erasmusvaart, en aan te sluiten op de al gerealiseerde Poelzone (met Park-Poort), ontstaat een compleet casco dat aansluit op en deel uitmaakt van het ecologische en recreatieve netwerk van Nationaal Park Hollandse Duinen.

### Relatie met urgente opgaven:

- Klimaatverandering
- Verstedelijking
- Biodiversiteit & stikstof
- Landbouwtransitie
- Recreatieve druk
- Groei toerisme
- Drinkwaterwinning

# 10.1 Erasmusvaart



**INVESTERINGEN  
(INDICATIEF)**

€ €



**TREKKER**

Hoogheemraadschap van Delfland

**BEOOGDE PARTNERS**

- Provincie Zuid-Holland
- Gemeente Den Haag
- Gemeente Westland

**RESULTAAT**

Meer waterberging in de zone van de Erasmusvaart op plaatsen waar het kan en ook de ecologische waarde kan worden gegarandeerd. Onderzocht wordt of het poldersysteem kan worden getransformeerd naar het boezemsysteem waardoor de doorstroming verbetert. Met deze ecologische verbinding wordt ook invulling gegeven aan de doelen voor de Kaderrichtlijn Water.

**DOEL VAN HET PROJECT**

Het project draagt bij aan een toekomstbestendig watersysteem, dat de gevolgen van klimaatverandering in 2050 kan opvangen en dat anticipeert op ruimtelijke ontwikkelingen. Daarbij is er ruimte voor ecologie, recreatief medegebruik en wonen aan het water.

**BIJDRAGE AAN DE DOELEN VAN HET NATIONAAL PARK**

- **Versterken:** het project draagt bij aan klimaatadaptatie en versterkt ecologische, recreatieve en landschappelijke kwaliteiten.

**GERELATEERDE STRATEGISCHE PROJECTEN**

- Van Zee tot Zweth
- Parkways
- Versterken bestaande natuur

FASERING						
	2020	2021	2022	2023	2024	2025
Initiatief						
Planvorming						
Realisatie						

# 11. Hollands Buiten

## Samenhangende landgoederen

We versterken de regionale samenhang en landschappelijke en recreatieve kwaliteit van de landgoederen in Hollandse Duinen. Dit maakt de landgoederen tot een volwaardige bestemming binnen het nationaal park, waar bezoekers kunnen genieten van een bijzondere combinatie van historie, cultuur, natuur en rust. Hierbij wordt samengewerkt met de provinciale erfgoedlijn Landgoederenzone/Hollands Buiten.

**Relatie met  
urgente opgaven:**

Klimaatverandering  
Verstedelijking  
Biodiversiteit & stikstof  
Landbouwtransitie  
Recreatieve druk  
Groei toerisme  
Drinkwaterwinning



# 11.1 Landgoederen en buitenplaatsen Leiden en omstreken



## INVESTERINGEN (INDICATIEF)



Leiden

### TREKKER

Landschapstafel Leidse Ommelanden

### BEOOGDE PARTNERS

- Gemeente Leiden
- Gemeente Voorschoten
- Gemeente Oegstgeest
- Provincie Zuid-Holland
- Landschapstafel Duin Horst & Weide
- Landgoed- en buitenplaatseigenaren

### RESULTAAT

Versterkte samenhang tussen de landgoederen en buitenplaatsen onderling en het stedelijk gebied van Leiden.

### DOEL VAN HET PROJECT

Doel van het project is om de samenhang en herkenbaarheid van de buitenplaatsen en de bijbehorende structuren en elementen als onderdeel van het landgoederenlandschap te versterken. Dit wordt bereikt door verbindende routes te realiseren tussen het centrum van Leiden en de buitenplaatsen en tussen de buitenplaatsen onderling, en door waar mogelijk oude 'opvaarten' terug te brengen. De beleefbaarheid wordt verder versterkt door zichtlijnen, poorten, lanen en beplanting te herstellen.

### BIJDRAGE AAN DE DOELEN VAN HET NATIONAAL PARK

- **Verbinden:** het project verbindt stad en land, en cultuur en natuur.
- **Versterken:** het project versterkt cultureel-historische en recreatieve kwaliteiten.
- **Verankeren:** het project draagt bij aan betere beleving van buitenplaatsen.

### GERELATEERDE STRATEGISCHE PROJECTEN

- Park-Poorten
- Parkways
- Herkenbare Gebiedshuisstijl

### FASERING

	2020	2021	2022	2023	2024	2025
Initiatief	█					
Planvorming			█			
Realisatie				█		

## 11.2 Landgoederenzone Wassenaar-Den Haag

### TREKKER

Landschapstafel Duin Horst & Weide

### BEOOGDE PARTNERS

- Gemeente Den Haag
- Gemeente Wassenaar
- Gemeente Voorschoten
- Provincie Zuid-Holland
- Landgoed- en buitenplaatseigenaren

### DOEL VAN HET PROJECT

De allure van de Landgoederenzone Wassenaar-Den Haag draagt sterk bij aan de belevingswaarde van het gebied. Deze

kan nog verder worden versterkt door de zichtlijnen naar de landhuizen en buitenplaatsen te versterken, onder andere vanaf de N44. Het toepassen van oorspronkelijke beplanting langs lanen en bermen (met name langs de strandwalwegen) draagt ook bij aan de beleving. Door bestaande recreatieve routes te verbeteren en nieuwe te realiseren wordt toegankelijkheid en beleefbaarheid versterkt. Dit doen we door verbindende routes te realiseren tussen het centrum van Den Haag en de buitenplaatsen. De toegankelijkheid over water wordt verbeterd door wateringen en 'opvaarten' beter bevaarbaar te maken, waterverbindingen

### FASERING

	2020	2021	2022	2023	2024	2025
Initiatief						
Planvorming						
Realisatie						

te herstellen en te voorzien van aanlegsteigers. Ten slotte is een belangrijk doel van dit project de barrièrewerking van drukke infrastructuur (N44, Van Alkemadeaan, Utrechtse Baan en spoorlijn) te verminderen en zo mogelijk op te heffen.

- **Versterken:** het project versterkt cultuurhistorische en recreatieve kwaliteiten.
- **Verankeren:** het project draagt bij aan betere beleving van buitenplaatsen.

### BIJDRAGE AAN DE DOELEN VAN HET NATIONAAL PARK

- **Verbinden:** het project verbindt stad en land en cultuur en natuur.

### GERELATEERDE STRATEGISCHE PROJECTEN

- Parklandschap Duivenvoorde
- Parkways
- Herkenbare Gebiedshuisstijl

### RESULTAAT

Een sterkere onderlinge samenhang en uitstraling van de landhuizen, tuinen en parken van de Landgoederenzone Wassenaar-Den Haag.



### INVESTERINGEN (INDICATIEF)



# 11.3 Buitenplaatsen Vlietzone

## TREKKER

Landschapstafel Duin Horst & Weide

## BEOOGDE PARTNERS

- Gemeente Leidschendam-Voorburg
- Gemeente Den Haag
- Gemeente Voorschoten
- Gemeente Rijswijk
- Provincie Zuid-Holland
- Landgoed- en buitenplaatseigenaren

## RESULTAAT

Betere beleefbaarheid van de verschillende buitenplaatsen in de Vlietzone Den Haag - Voorburg - Leidschendam.



## INVESTERINGEN (INDICATIEF)



## DOEL VAN HET PROJECT

De uitstraling van de buitenplaatsen langs de Vliet versterken door de zichtrelaties te herstellen, de herkenbaarheid van entrees te verhogen en beplanting met landgoedallure toe te passen. Vanaf de Vliet wordt de toegankelijkheid van de landgoederen verbeterd door aanlegsteigers en rustplaatsen te maken. Hierbij ligt ook nadrukkelijk een relatie met de erfgoedlijn Trekvaarten. De relatie van buitenplaats Vreugd en Rust en Huis ten Bosch met elkaar en met de Vliet wordt versterkt door groene recreatieve verbindingen in de Loozone.

## BIJDRAGE AAN DE DOELEN VAN HET NATIONAAL PARK

- **Verbinden:** het project verbindt land en water en cultuur en natuur.
- **Versterken:** het project versterkt cultuurhistorische en recreatieve kwaliteiten.
- **Verankeren:** het project draagt bij aan betere beleving van buitenplaatsen.

## GERELATEERDE STRATEGISCHE PROJECTEN

- Parklandschap Duivenvoorde
- Parkways
- Herkenbare Gebiedshuisstijl

FASERING	2020	2021	2022	2023	2024	2025
Initiatief						
Planvorming						
Realisatie						

# 11.4 Landgoederenzone Rijswijk

## TREKKER

Gemeente Rijswijk

## BEOOGDE PARTNERS

- Gemeente Den Haag
- Provincie Zuid-Holland
- Landgoed- en buitenplaatseigenaren

## RESULTAAT

Een samenhangende en aantrekkelijke landgoederenzone die tegenwicht biedt aan de omliggende stedelijke omgeving.

## DOEL VAN HET PROJECT

De ontwikkeling van de Landgoederenzone Rijswijk tot een oase van groen en rust in de verstedelijkte omgeving. De van oudsher belangrijke infrastructuur van wegen en waterlopen wordt weer ontwikkeld tot ruggengraat van het gebied. Investerings in groen dragen bij aan de verzorgde uitstraling van het gebied en belangrijke zichtlijnen worden hersteld. Functies en recreatieve verbindingen in het gebied worden afgestemd op de beoogde sfeer van de Landgoederenzone Rijswijk.



**INVESTERINGEN  
(INDICATIEF)**

€ € €



FASERING						
	2020	2021	2022	2023	2024	2025
Initiatief						
Planvorming						
Realisatie						

## BIJDRAGE AAN DE DOELEN VAN HET NATIONAAL PARK

- **Verbinden:** het project verbindt stad en land en cultuur en natuur.
- **Versterken:** het project versterkt de ecologische en cultuurhistorische kwaliteiten.
- **Verankeren:** het project draagt bij aan betere beleving.

## GERELATEERDE STRATEGISCHE PROJECTEN

- Park-Poorten
- Parkways
- Herkenbare Gebiedshuisstijl



# 12. Nieuw Valkenburg Nieuw stadslandschap

We ontwikkelen op de locatie van het voormalige vliegveld Valkenburg een nieuw stadslandschap. Dit biedt mogelijkheden voor versterking van natuur en landschap en recreatieve aantrekkelijkheid en voor het beter zichtbaar maken van het bijzondere cultureel erfgoed (waaronder Limes en Atlantikwall) in dit gebied.

**Relatie met  
urgente opgaven:**  
Klimaatverandering  
Verstedelijking  
Biodiversiteit & stikstof  
Landbouwtransitie  
Recreatieve druk  
Groei toerisme  
Drinkwaterwinning

# 12.1 Mient Kooltuin



### TREKKER

Gemeente Katwijk

### BEOOGDE PARTNERS

- Dunea
- Staatsbosbeheer
- Rijksvastgoedbedrijf
- Provincie Zuid-Holland
- Gemeente Wassenaar
- Landschapstafel Leidse Ommelanden
- Landschapstafel Duin- en Bollenstreek
- Private en maatschappelijke ondernemers.

### RESULTAAT

Een aantrekkelijke recreatieve zone tussen de nieuwe woonwijk op voormalig vliegveld Valkenburg en het (kwetsbare) duingebied, die betekenis heeft als 'voortuin' van de woonwijk en als toegangspoort van Nationaal Park Hollandse Duinen.

### DOEL VAN HET PROJECT

De geplande woningbouw op voormalig vliegveld Valkenburg zorgt voor een groeiende behoefte aan ruimte voor natuur, sport en recreatie. De Mient Kooltuin kan hierin voorzien door het terrein te ontwikkelen tot een toegankelijk en aantrekkelijk gebied, voortbouwend op de bestaande iconische duinen, de tuinderstraditie en het militair erfgoed. De Mient Kooltuin moet een interessante en aangename dagbesteding worden: toegankelijk, beleefbaar en met recreatieve functies voor een brede doelgroep, met een goed evenwicht tussen recreatie en natuurwaarden. Het gebied wordt een recreatieve bufferzone tussen de nieuwe woonwijk en de duinen waarmee de recreatiedruk op het duingebied (kwetsbaar Natura 2000-gebied en waterwingebied) zal afnemen.

### INVESTERINGEN (INDICATIEF)



### BIJDRAGE AAN DE DOELEN VAN HET NATIONAAL PARK

- **Verbinden:** verbinden van oude en nieuwe landschappen.
- **Versterken:** versterken van landschappelijke, ecologische, cultuurhistorische en recreatieve kwaliteiten.

### GERELATEERDE STRATEGISCHE PROJECTEN

- Binnenduinrand
- Park-Poorten
- Versterken bestaande Natuur

### FASERING

	2020	2021	2022	2023	2024	2025
Initiatief						
Planvorming						
Realisatie						

## 12.2 Groene zone Valkenburg

### TREKKER

Gemeente Wassenaar

### BEOOGDE PARTNERS

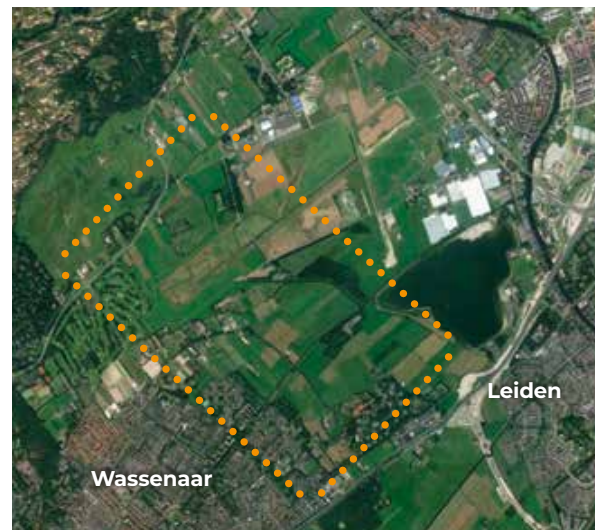
- Staatsbosbeheer
- Dunea
- Hoogheemraadschap van Rijnland
- Gemeente Katwijk
- Rijksvastgoedbedrijf
- Provincie Zuid-Holland
- Landschapstafel Duin Horst & Weide
- Agrariërs

### RESULTAAT

Een aantrekkelijk agrarisch landschap met ecologische kwaliteiten en (extensief) recreatief medegebruik.

### DOEL VAN HET PROJECT

Realisatie van een groene zone als buffergebied tussen het dorp Wassenaar en de nieuwbouw van Valkenburg. Binnen deze groene zone wordt een ecologische verbinding gerealiseerd als onderdeel van de ecologische corridor tussen de kust en het Groene Hart. Het Valkenburgse Meer wordt vergroot en krijgt natuurvriendelijke oevers met recreatieve wandel- en fietspaden. De historische kwaliteiten (zoals oude boerderijen op de oude zandgronden, oorspronkelijke lintbebouwing, originele verkavelingen en zichtbare historische



### INVESTERINGEN (INDICATIEF)



sporen zoals de Tankgracht) worden hersteld. Door recreatieve dooradering en het toevoegen van (recreatieve) functies wordt de belevingskwaliteit van het gebied verhoogd en blijft het agrarisch karakter intact.

- **Versterken:** het project versterkt natuurwaarden, cultuurhistorische kwaliteiten.
- **Verankeren:** het project draagt bij aan betere recreatieve beleving.

### BIJDRAGE AAN DE DOELEN VAN HET NATIONAAL PARK

- **Verbinden:** het project verbindt stad en land en cultuur en natuur.

### GERELATEERDE STRATEGISCHE PROJECTEN

- Versterken bestaande natuur
- Binnenduinrandzone
- Parklandschap Duivenvoorde



FASERING						
	2020	2021	2022	2023	2024	2025
Initiatief						
Planvorming						
Realisatie						



Strategische  
projecten

# Communicatie en gebiedsmarketing

Educaties  
Onderzo

Nationaal Park Hollandse Duinen: een park om trots op te zijn! Met communicatie en marketing zetten we in op het verankeren van dit gevoel in de hoofden en harten van mensen. Centraal staat de beleving van natuur, landschap en cultureel erfgoed, stad en zee. We bundelen communicatiekracht met alle partners en werken zo aan een sterk merk. Samenwerking, in nieuwe initiatieven en in reeds lopende projecten, is de basis van groei en succes van het nationaal park.

**ONZE KERNBODSCHAP:**

'Hollandse Duinen is een gevarieerd gebied van Hoek van Holland tot Hillegom, waar je kunt genieten van de natuur, dynamische steden en mooie culturele en historische plekken. Een gebied vol unieke belevenissen, goed voor nieuwe energie en inspiratie. Nationaal Park Hollandse Duinen: waar natuur stad en zee verbindt.'

**ONZE DOELGROEPEN:**

Inwoners, bezoekers, ondernemers en vrijwilligers.

## A. Samen werken aan projecten – zichtbaarheid en toegevoegde waarde

In alle projecten van dit uitvoeringsprogramma spelen de communicatie en marketing van Nationaal Park Hollandse Duinen een belangrijke rol. We werken die uit met de kernboodschap als basis. Via de projecten maken we de toegevoegde waarde van Nationaal Park Hollandse Duinen zichtbaar en vergroten we de bekendheid, zowel van het park als van de bij het project betrokken partijen.

### AANPAK

- Trekkers van projecten nemen het initiatief voor een stevige communicatieaanpak in hun project. In afstemming met en waar nuttig gebruikmakend van de denk- en organisatiekracht van de werkororganisatie Nationaal Park Hollandse Duinen. De zichtbaarheid van Nationaal Park Hollandse Duinen staat hierbij centraal.
- De projectpartners kiezen voor hun project de communicatiedoelen en -middelen, stemmen deze af op de communicatielijn van Nationaal Park Hollandse Duinen en maken gebruik van de gezamenlijke communicatiekracht van Nationaal Park Hollandse Duinen en haar partners.
- Ook projecten en initiatieven die niet in dit uitvoeringsprogramma zijn opgenomen maar wel bijdragen aan de doelen van Nationaal Park Hollandse Duinen kunnen aansluiten bij de communicatie en marketing van Nationaal Park Hollandse Duinen. Met als resultaat een voortdurend groeiend bereik van de boodschap van Nationaal Park Hollandse Duinen.

Concreet worden voor elk project de volgende vragen beantwoord:

- Omgevingsanalyse: Wie zijn de stakeholders en doelgroepen van het project? Wie zijn of wat is belangrijk voor het succes?
- Hoe zorgen we voor zichtbaarheid en hoe leggen we de focus op de waarde die het project toevoegt aan Nationaal Park Hollandse Duinen en vice versa?
- Hoe informeren we doelgroepen over de voortgang en de resultaten van het project?
- Hoe zorgen we voor een breed gedragen projectresultaat en verankering in de communicatie van Nationaal Park Hollandse Duinen voor de toekomst?

### BETROKKEN PARTNERS

Iedere partij die betrokken is bij een project in het kader van het nationaal park.

## B. Versterken van het merk

In de Merkgids (2018) hebben we de basis van het merk Nationaal Park Hollandse Duinen uitgewerkt. Nationaal Park Hollandse Duinen is initiatiefrijk, verrassend, verfrissend, uitnodigend en bewust. Hollandse Duinen geeft inspiratie, zit vol leven en verveelt nooit. Het is een gastvrij park. We laten bezoekers de parels ontdekken én laten zien hoe belangrijk het is om hier goed voor te zorgen. Met alle vormen van marketing en communicatie wordt het merk verder geladen. Er is in de afgelopen jaren veel geïnvesteerd in de basis: tools zoals het huisstijlhandboek, de communicatie-trechter, basisboodschappen, de website en de social media kanalen. Deze instrumenten maken het makkelijker de communicatiekracht van Nationaal Park Hollandse Duinen en de partners te bundelen, het merk te versterken en de zichtbaarheid van het nationaal park te vergroten.

### AANPAK

#### 1. Vergroten bekendheid Nationaal Park Hollandse Duinen

Steeds meer mensen kennen Nationaal Park Hollandse Duinen. Tegelijkertijd is er nog heel veel groei mogelijk en nodig. Bekend maakt tenslotte bemind. We laten inwoners, recreanten, en specifieke doelgroepen als vrijwilligers en ondernemers de waarde van dit bijzondere nationaal park zien. We investeren in de basismiddelen en zorgen samen met partners en doelgroepen voor een steeds grotere groep 'fans' van Nationaal Park Hollandse Duinen.

##### Projecten

- Doorontwikkelen van de Nationaal Park Hollandse Duinen-website en social media. Zo wordt de website uitgebreid met een Engelstalig deel en zullen de social-media campagnes worden uitgezet op Facebook en op LinkedIn.
- Gezamenlijke campagnes met partners rondom thema's als biodiversiteit, recreatie en water.
- Producten ontwikkelen die de bekendheid van Nationaal Park Hollandse Duinen onder ondernemers vergroten,
- Vrijwilligers (groen, cultuurhistorie, educatie) actief benaderen en Nationaal Park Hollandse Duinen verankeren in hun hoofden en harten.

FASERING VERGROTEN BEKENDHEID NATIONAAL PARK HOLLANDSE DUINEN						
	2020	2021	2022	2023	2024	2025
Doorontwikkeling website en social media						
Gezamenlijke campagnes						
Producten voor ondernemers						
Vrijwilligers benaderen						

#### 2. Ontdekcampagne: 'Nog meer te beleven!'

De online #ontdekcampagne is begin 2020 gestart. Met deze campagne laten we via video's, blogs en interviews zien hoe mensen genieten van de mooiste plekken in het nationaal park. Om meer mensen met deze campagne te bereiken, gaan we de communicatiekracht van Nationaal Park Hollandse Duinen en partners bundelen en richter inzetten.

##### Projecten

- De #ontdekcampagne gaat door. Iconen en merkversterkende activiteiten krijgen meer aandacht door publiciteit en verhoogde zoekactiviteit (in de tool en in zoekmachines).
- Eens per jaar wordt de #ontdekcampagne ook in het veld uitgezet in de vorm van een speurtocht of een 'Dag van Nationaal Park Hollandse Duinen'. Elke keer anders en verrassend. Partners kunnen ook passende activiteiten onder de #ontdek-formule inzetten.
- We motiveren en enthousiasmeren partners samen te werken aan bijzondere belevenissen, excursies en programma's die de veelzijdigheid en schoonheid van Nationaal Park Hollandse Duinen laten zien.
- De #ontdekcampagne koppelen we aan bestaande netwerken, zoals wandel-, fiets- en educatienetwerken.

FASERING ONTDEKCAMPAGNE: 'NOG MEER TE BELEVEN!'						
	2020	2021	2022	2023	2024	2025
Ontdekcampagne online						
Ontdekcampagne in het veld						
NP-ervaringen						
Ontdekcampagne – bestaande netwerken						

### 3. Marketing van het aanbod

Het gebied, de gezamenlijke (marketing) partners en de ondernemers hebben veel te bieden. Van een heerlijke kop koffie tot interessante wetenswaardigheden en van gedachteloos bewegen tot onvergetelijke ervaringen. Dat is interessant voor ieders doelgroep, maar ook een kans om elkaars bereik te vergroten. Nationaal Park Hollandse Duinen kan passend aanbod binnen het park centraal en gemakkelijker aan de man brengen.

Als aanbod van recreatie, educatie, cultuur en andere passende activiteiten en belevenissen binnen het park in één database wordt verzameld, kan de 'parkbestemming van de dag' vanaf elke toegangspoort of mobiel worden gekozen of geboekt.

#### Projecten

- Mogelijkheden benutten voor gezamenlijke promotie van het aanbod. Denk aan combi-artikelen, folders en activiteiten. Partners tonen zichzelf en hun gebieden, zowel online als offline, zichtbaar als partner van Nationaal Park Hollandse Duinen.
- Een webtool aankopen/ontwikkelen waarin elke partner (eventueel na instructies) zelf aanbod kan uploaden, zodat de inwoner/bezoeker bij selectie van datum, interesse of gebied ruime keuze heeft en wellicht wordt verleid tot een andere keuze dan die standaard top-of-mind zit. #ontdek

FASERING MARKETING VAN HET AANBOD						
	2020	2021	2022	2023	2024	2025
Gezamenlijke promotie aanbod						
Webtool						



Strategische  
projecten  
Communicatie en  
gebiedsmarketing

**Educatie**

Onderzo

Garnalen vissen in de branding, schelpen zoeken op het strand, in bomen klimmen, hutten bouwen en lekker vies worden langs de kant van een sloot terwijl je naar een salamander speurt – het zijn onvergetelijke ervaringen voor kinderen in de basisschoolleeftijd. Zo sluit je de natuur in je hart en ben je er een leven lang ambassadeur van. Dat is wat educatie wil bereiken.



Vooraf voor kinderen is het cruciaal dat ze op een speelse en magische manier de natuur om de hoek ontdekken of, nog veel spannender, op expeditie gaan naar nieuwe landschappen. Via de kinderen willen we ook de volwassen inwoners van Hollandse Duinen bereiken. Velen wonen in een versteende omgeving en het is niet vanzelfsprekend dat ze kennismaken met al het moois in het gebied. Door mensen op een verrassende manier in aanraking te brengen met het landschap dicht bij huis en unieke natuurbelevingen te bezorgen, ontwikkelen ze een gevoel van verbondenheid met de natuur en de geschiedenis onder hun voeten. Bovendien daagt groene ruimte uit tot actief bewegen en dat draagt bij aan een betere gezondheid.

Om al die basisschoolkinderen (en hun ouders) te bereiken zijn vele handen nodig. Daarom zullen we veel partners betrekken. Van lokale ondernemers tot gemeentelijke natuur- en milieu-educatieve (NME) diensten, van vrijwillige natuurgidsen tot musea en van boswachters tot landgoedeigenaren. Iedereen heeft hierin een rol.

In de Educatiestrategie Nationaal Park Hollandse Duinen (2019) brengen we activiteiten van verschillende partners bij elkaar tot een samenhangend geheel dat past bij de ambities van het nationaal park. Met niet alleen aandacht voor natuur, landschap en cultuurhistorie, maar ook voor de relatie met maatschappelijke thema's, zoals gezondheid en vitaliteit, mobiliteit, de energievoorziening, kustveiligheid, drinkwaterwinning en (natuurinclusieve) land- en tuinbouw.

#### **TREKKER**

Werkorganisatie Nationaal Park Hollandse Duinen.



### BEOOGDE PARTNERS

- IVN
- Naturalis
- Natuur- en Milieueducatie (NME) Den Haag
- Naar Buiten Leiden
- Museon
- Erfgoedhuis Zuid-Holland
- Staatsbosbeheer
- Dunea
- Zuid-Hollands Landschap

### RESULTAAT

Alle kinderen in het gebied ervaren tijdens hun basisschoolperiode de unieke waarden van Hollandse Duinen. Via de kinderen investeren we in de toekomst en bereiken we alle inwoners van het gebied.

### DOEL VAN HET PROJECT

Alle inwoners hebben het gebied en de waarde ervan in hoofd en hart. Waar je van houdt, daar wil je voor zorgen. De educatieve activiteiten helpen mensen zich verbonden te laten voelen met de natuur, cultuurhistorie en het landschap, zodat ze ervoor willen zorgen en verantwoordelijkheid nemen.

### BIJDRAGE AAN DE DOELEN VAN HET NATIONAAL PARK

- **Verankeren:** educatie leidt via ontdekken tot verankering van de waarden van het nationaal park in hoofden en harten van mensen.
- **Verbinden:** betrokkenheid zorgt voor het besef van gezamenlijke verantwoordelijkheid en gedeeld eigenaarschap.
- **Versterken:** educatie versterkt de beleving en de bekendheid van het nationaal park.

FASERING EDUCATIE						
	2020	2021	2022	2023	2024	2025
Cursus Gastheerschap voor ondernemers	[Active]					
Mee naar Zee*	[Active]					
Bouwen aan partnerschap realisatie educatiestrategie	[Active]	[Active]				
Ontdekcampagne – bestaande netwerken	[Active]					

\* *Mee naar Zee, project om basisschoolkinderen uit stenige wijken de natuur te laten beleven.*





Strategische  
projecten  
Communicatie en  
gebiedsmarketing  
Educatie

**Onderzoek**

De ligging van Nationaal Park Hollandse Duinen in het dichtst bevolkte deel van Nederland stelt het nationaal park voor complexe uitdagingen. Onderzoek kan bijdragen aan het vinden van gebiedsspecifieke oplossingen en aan monitoring van de effecten van maatregelen. Onderwerpen liggen op het vlak van landschap en natuur (planet), recreatie (people) en economie (profit).

Een eerste stap in het initiëren en structureren van onderzoek is het opstellen van een strategische regionale onderzoeksagenda Hollandse Duinen. Denk daarbij aan vraagstukken als:

- Hoe kunnen we de biodiversiteit vergroten, vooral in het agrarisch gebied en de stedelijke omgeving?
- Wat gaat de klimaatverandering betekenen en wat kunnen we doen om effecten te verzachten?
- Hoe kunnen we de stikstofcrisis ombuigen tot kansen voor het verbeteren van de leefomgeving?
- Hoe kunnen het zoetwaterkapitaal en het bodemkapitaal in het gebied duurzaam versterkt worden, zowel in kwantiteit als kwaliteit?
- Hoe kunnen we meer ruimte creëren voor recreatie zonder overlast voor bestaande waardevolle landschappen, natuur en erfgoed?
- Wat is ervoor nodig om op de schaal van het nationaal park bezoekersmanagement (= sturen recreatieve druk) in te zetten?
- Hoe kunnen we nieuwe verdienmodellen creëren voor natuur maar ook voor agrarische activiteiten?

#### **AANPAK**

In 2021 zal de werkorganisatie van Nationaal Park Hollandse Duinen het initiatief nemen om tot een eerste regionale onderzoeksagenda te komen. Dat doen we in samenwerking met onderzoeksinstituten en onderwijsinstellingen. De werkorganisatie van Hollandse Duinen richt

zich op het initiëren, aanjagen en verbinden van relevante organisaties en onderzoeksprojecten. De eerste stap daarin is het smeden van een strategisch partnerschap vanuit de bovengenoemde partijen dat als trekker gaat fungeren. Dit partnerschap verbindt zich aan het ontwikkelen van een regionale onderzoeksagenda. In het gebied zijn al onderzoeksinstituten actief en het ligt daarom voor de hand deze partijen als eerste uit te nodigen om samen een partnerschap te vormen. Bij het opstellen van een regionale onderzoeksagenda is het essentieel dat andere partners en inwoners uit het gebied betrokken worden, zodat voor hen relevante vraagstukken op de agenda komen.

Bij de onderzoeken zelf worden diverse partners betrokken. Welke dat zijn verschilt per onderzoeksthema. Het streven is om ook hier de grenzen tussen disciplines te overstijgen en nieuwe, soms onverwachte verbindingen te leggen. We zoeken naar innovatieve oplossingen en naar draagvlak voor die oplossingen. Daarnaast is cruciaal is dat nieuwe inzichten in de praktijk getoetst worden op een schaal die klein genoeg is om het risico van mislukken te kunnen dragen maar groot genoeg om bij welslagen aansprekend te zijn. Dat kan in de vorm van zogenaamde Living Labs.

Eind 2021 is een eerste onderzoeksagenda voor Nationaal Park Hollandse Duinen gereed en is een eerste onderzoeksproject daaruit gestart.

#### **BETROKKEN PARTNERS**

Als trekkers van het opstellen van de regionale onderzoeksagenda liggen de volgende partners voor de hand:

- Naturalis
- Nederlands Instituut voor Ecologie
- Universiteit Leiden
- Erasmus Universiteit Rotterdam
- Regionale Hogescholen

Op dit moment vindt ook al onderzoek plaats in het gebied op diverse onderzoeksterreinen. Daarbij betrokken gebiedspartners zijn:

- Dunea
- Provincie Zuid-Holland
- Hoogheemraadschap van Rijnland
- Hoogheemraadschap van Delfland

- NBTC Holland Marketing
- Stockholm Resilience Center
- Rijkswaterstaat
- Gemeenten
- Uiteenlopende groepen vrijwilligers

### Living Lab B7 – Met Boeren, Bewoners, Bezoekers en Beleidsmakers werken aan een Betere Biodiversiteit in de Bollenstreek

#### TREKKER

Nederlands Instituut voor Ecologie (NIOO).

#### BEOOGDE PARTNERS

- Radboud Universiteit
- Universiteit Leiden
- HAS Hogeschool
- Greenport Duin- en Bollenstreek
- Hoogheemraadschap van Rijnland
- Naturalis
- Provincie Zuid-Holland
- Agrarische natuurverenigingen
- Vele andere gebiedspartners

#### RESULTAAT

Nieuwe marktconcepten, verduurzamingsmaatregelen en teelttechnieken voor bollentelers die aan het werk willen om de biodiversiteit te vergroten. Daarnaast is de effectiviteit op de biodiversiteit van deze maatregelen in beeld gebracht en is er zicht op aanvullende herstelmaatregelen. Over sectorale grenzen heen worden nieuwe partnerschappen gevormd die zich richten op besturing van het landschap.

#### DOEL VAN HET PROJECT

Doel is het ontwikkelen van kennis en ideeën die op lokale en regionale schaal bijdragen aan biodiversiteitsherstel in het agrarische deel van de Bollenstreek. Hiervoor wordt praktijkonderzoek opgezet naar duurzame teelten die bedrijfseconomisch kunnen concurreren met bestaande teelt. Het effect van de maatregelen op de biodiversiteit wordt gemonitord. Belangrijke aanvulling hierop is het onderzoek naar hoe besturing en besluitvorming plaatsvindt op de schaal van de streek en de rol van partnerschappen daarin.

#### BIJDRAGE AAN DE DOELEN VAN HET NATIONAAL PARK

- **Versterken:** het onderzoek draagt bij aan het versterken van de biodiversiteit in de Bollenstreek, een relevant deel van het agrarisch gebied in Nationaal Park Hollandse Duinen.
- **Verbinden en verankeren:** de gekozen werkvorm, een Living Lab (waarbij in echte praktijksituaties oplossingen gezocht en getest worden), vergroot de kans op slagen en op de betrokkenheid van en draagvlak bij de verschillende actoren in het gebied. Dat draagt bij aan het verbinden van partners en het verankeren van de waarden van het nationaal park in hoofden en harten van mensen.

FASERING ONDERZOEK						
	2020	2021	2022	2023	2024	2025
Initiatief						
Planvorming						
Realisatie						

#### INVESTERINGEN (INDICATIEF)



Nationaal  
Park  
**Hollandse  
Duinen**

