

**Besluit van gedeputeerde staten van 3 november 2020, PZH-2020-749998488, tot vaststelling van het openstellingsbesluit 2021 voor de Subsidieregeling Natuur- en Landschapsbeheer Zuid-Holland 2016 en de Subsidieregeling Kwaliteitsimpuls Natuur en Landschap Zuid-Holland 2013 (Openstellingsbesluit SNL en SKNL Zuid-Holland 2021)**

Gedeputeerde staten van de Provincie Zuid-Holland,

Gelet op artikel 5, tweede lid, van de Algemene subsidieverordening Zuid-Holland 2013, artikel 1.2 van de Subsidieregeling natuur- en landschapsbeheer Zuid-Holland 2016 en artikel 2 van de Subsidieregeling Kwaliteitsimpuls Natuur en Landschap Zuid-Holland 2013;

Besluiten:  
vast te stellen:

**Openstellingsbesluit SNL en SKNL Zuid-Holland 2021**

**Hoofdstuk 1 Algemene bepalingen**

**Artikel 1 Begripsbepalingen**

In dit besluit wordt verstaan onder:

- a. Asv: Algemene subsidieverordening Zuid-Holland 2013;
- b. NNN: Natuurnetwerk Nederland;
- c. natuurbeheerplan: provinciaal plandocument waarin op basis van een afgestemde ambitie de overeengekomen doelen op het gebied van natuur- en landschapsbeheer en agrarisch natuurbeheer zijn vastgelegd;
- Nota Beheer EHS: de Nota Beheer EHS zoals vastgesteld door gedeputeerde staten op 17 december 2013;
- e. Programma Aanpak Stikstof: het programma als bedoeld in artikel 2.1, eerste lid, van het Besluit Natuurbescherming;
- f. SKNL: Subsidieregeling Kwaliteitsimpuls Natuur en Landschap Zuid-Holland 2013;
- g. SNL 2016: Subsidieregeling Natuur- en landschapsbeheer Zuid-Holland 2016;
- h. Tarievenlijst: de tarievenlijst als opgenomen in bijlage 1, behorende bij dit besluit.

**Hoofdstuk 2 Natuur- en landschapsbeheer binnen een natuurterrein onder de SNL 2016**

**Paragraaf 1 Continuering natuur- en landschapsbeheer door gecertificeerde beheerders**

**Artikel 2 Subsidiabele activiteiten en prestaties**

In aanvulling op artikel 2.1 van de SNL 2016 kan subsidie worden verstrekt voor de continuering van natuur- en landschapsbeheertypen binnen een natuurterrein, waarvoor:

- a. door of namens Gedeputeerde Staten subsidie is verstrekt die eindigt op uiterlijk 31 december 2020, of;
- b. door of namens de provincie een subsidie of vergoeding is verstrekt voor inrichting, verwerving of functieverandering

**Artikel 3 Doelgroep**

Subsidie als bedoeld in artikel 2 kan uitsluitend worden verstrekt aan beheerders als bedoeld in artikel 2.2 van de SNL 2016.

#### **Artikel 4 Subsidiabele Kosten**

In aanvulling op artikel 2.7 van de SNL 2016 komen, voor zover noodzakelijk en adequaat in relatie tot het doel van de subsidie, uitsluitend de volgende kosten voor subsidie als bedoeld in artikel 2 in aanmerking:

- a. kosten voor het beheer van een natuurterrein ten behoeve van de natuurbeheertypen met de aanduiding N01.01 tot en met N17.06 van het natuurbeheerplan;
- b. kosten voor het beheer van een natuurterrein ten behoeve van de landschapsbeheertypen met de aanduiding L01.01 tot en met L01.16 van het natuurbeheerplan;
- c. kosten voor monitoring;
- d. kosten voor recreatief toegankelijk maken en houden van een natuurterrein en het houden van toezicht op een natuurterrein;
- e. kosten die verband houden met het alleen varend kunnen bereiken van een natuurterrein.

#### **Artikel 5 Subsidieplafond**

Het subsidieplafond voor activiteiten als bedoeld in artikel 2 bedraagt € 750.000,-.

In afwijking van artikel 26, eerste lid, van de Asv wordt subsidie als bedoeld in artikel 2 aangevraagd van 15 november 2020 tot en met 31 december 2020.

#### **Artikel 7 Aanvraagvereisten**

Een aanvraag voor subsidie als bedoeld in artikel 2 wordt ingediend bij de Rijksdienst voor Ondernemend Nederland, Postbus 40225, 8004 DE te Zwolle.

#### **Paragraaf 2 Nieuwe aanvragen**

#### **Artikel 8 Subsidiabele activiteiten en prestaties**

Subsidie als bedoeld in artikel 2.1 van de SNL 2016 kan worden verstrekt voor:

- a. nieuwe aanvragen voor natuurbeheer- en landschapstypen binnen een natuurterrein, voor zover het een terrein betreft dat in het kader van de Nota Beheer EHS in 2015 of daarna als natuurterrein is vervreemd.
- b. nieuwe aanvragen voor natuurbeheer- en landschapstypen binnen een natuurterrein waarvoor in een vastgestelde gebiedsanalyse in het kader van het Programma Aanpak Stikstof is bepaald dat er aanvullende maatregelen of beheer nodig zijn ten behoeve van stikstofgevoelige habitattypen of leefgebieden.

#### **Artikel 9 Doelgroep**

In aanvulling op artikel 2.2 van de SNL 2016 wordt subsidie als bedoeld in artikel 8 uitsluitend verstrekt aan gecertificeerde beheerders als bedoeld in artikel 2.13 van de SNL 2016.

#### **Artikel 10 Kosten**

In aanvulling op artikel 2.7 van de SNL 2016 komen, voor zover noodzakelijk en adequaat in relatie tot het doel van de subsidie, uitsluitend de volgende kosten voor subsidie als bedoeld in artikel 8 in aanmerking:

- a. kosten voor het beheer van een natuurterrein ten behoeve van de natuurbeheertypen met de aanduiding N01.01 tot en met N17.06 van het natuurbeheerplan;
- b. kosten voor het beheer van een natuurterrein ten behoeve van de landschapsbeheertypen met de aanduiding L01.01 tot en met L01.16 van het natuurbeheerplan;

- c. kosten voor monitoring;
- d. kosten voor recreatief toegankelijk maken en houden van een natuurterrein en het houden van toezicht op een natuurterrein;
- e. kosten die verband houden met het alleen varend kunnen bereiken van een natuurterrein.

#### **Artikel 11 Subsidieplafond**

Het subsidieplafond voor activiteiten als bedoeld in artikel 8 op terreinen die zijn gelegen binnen het NNN bedraagt € 250.000,-.

#### **Artikel 12 Aanvraagperiode**

In afwijking van artikel 26, eerste lid, van de Asv wordt subsidie als bedoeld in artikel 8 aangevraagd van 15 november 2020 tot en met 31 december 2020.

#### **Artikel 13 Aanvraagvereisten**

Een aanvraag voor subsidie als bedoeld in artikel 8 wordt ingediend bij de Rijksdienst voor Ondernemend Nederland, Postbus 40225, 8004 DE te Zwolle.

### **Hoofdstuk 3 Kwaliteitsimpuls Natuur en Landschap Zuid-Holland 2013**

#### **Paragraaf 1 Investeringssubsidie**

#### **Artikel 14 Subsidiabele activiteiten en prestatie**

Subsidie als bedoeld in artikel 8 van de SKNL kan worden verstrekt voor de percelen, die gearceerd zijn aangegeven als 'opengesteld voor functieverandering en inrichting' en 'opengesteld voor inrichting' op de kaarten in bijlage 2 behorende bij dit besluit.

#### **Artikel 15 Subsidiabele kosten**

Voor subsidie als bedoeld in artikel 8 van de SKNL komen, voor zover noodzakelijk en adequaat in relatie tot het doel van de subsidie, uitsluitend de volgende kosten voor subsidie als bedoeld in artikel 13, eerste lid van de SKNL in aanmerking:

- a. kosten voor het door derden laten opstellen van het investeringsplan;
- b. maatregelen voor herstel of aanleg van landschappelijke elementen;
- c. maatregelen gericht op de wijziging van de waterhuishouding;
- d. grondverzet;
- e. het plaatsen van een raster;
- f. afvoer van grond;
- g. de verwijdering van opstallen;
- h. de verwijdering van begroeiing en beplanting;
- i. maatregelen tot wijziging van de feitelijke bereikbaarheid van een natuurterrein, waaronder in ieder geval is begrepen de aanleg of het herstel van wegen en paden;
- j. overige maatregelen voor zover noodzakelijk in verband met de desbetreffende investering.

#### **Artikel 16 Subsidieplafond**

Het subsidieplafond voor activiteiten als bedoeld in artikel 14 bedraagt € 20.000.000,-.

#### **Artikel 17 Aanvraagperiode**

In afwijking van artikel 26, eerste lid, van de Asv wordt subsidie als bedoeld in artikel 14 aangevraagd van 1 januari 2021 tot en met 30 oktober 2021.

### **Artikel 18 Aanvraagvereisten**

Een aanvraag voor subsidie als bedoeld in artikel 14 wordt ingediend bij de Rijksdienst voor Ondernemend Nederland, Postbus 40225, 8004 DE te Zwolle.

### **Paragraaf 2 Subsidie functieverandering**

#### **Artikel 19 Subsidiabele activiteiten en prestatie**

Subsidie als bedoeld in artikel 15 van de SKNL kan worden verstrekt voor de percelen die gearceerd zijn aangegeven als 'opengesteld voor functieverandering en inrichting' op de kaarten in bijlage 2 behorende bij dit besluit.

#### **Artikel 20 Subsidiabele kosten**

Voor subsidie als bedoeld in artikel 15 van de SKNL komen, voor zover noodzakelijk en adequaat in relatie tot het doel van de subsidie, uitsluitend de kosten voor subsidie als bedoeld in artikel 18 van de SKNL in aanmerking als deze bedoeld zijn:

- a. voor realisatie van een natuurbeheertype door de omzetting van landbouwgrond in een natuurterrein;
- b. voor realisatie van een landschapselement of beheerpakket landschap door de omzetting van landbouwgrond in landschap.

#### **Artikel 21 Subsidieplafond**

Het subsidieplafond voor activiteiten als bedoeld in artikel 19 bedraagt € 35.000.000,-.

#### **Artikel 22 Aanvraagperiode**

In afwijking van artikel 26, eerste lid, van de Asv wordt subsidie als bedoeld in artikel 19 aangevraagd van 1 januari 2021 tot en met 30 oktober 2021.

#### **Artikel 23 Aanvraagvereisten**

Een aanvraag voor subsidie als bedoeld in artikel 19 wordt ingediend bij de Rijksdienst voor Ondernemend Nederland, Postbus 40225, 8004 DE te Zwolle.

### **Hoofdstuk 4 Tarieven**

#### **Artikel 24 tarieven begrotingsjaar 2021**

De jaarvergoeding voor de in artikel 4 en artikel 10 genoemde kosten zijn opgenomen in de tarievenlijst.

- a. De jaarvergoeding voor de natuurbeheertypen als bedoeld in bijlage 2 van de SNL 2016 zijn opgenomen in bijlage 1 behorende bij dit besluit.
- b. De jaarvergoeding voor de landschapselementen binnen een natuurterrein als bedoeld in bijlage 1 van de SNL 2016 zijn opgenomen in bijlage 1 behorende bij dit besluit.
- c. De jaarvergoeding voor de toeslagen als bedoeld in artikel 2.7 van de SNL 2016 zijn opgenomen in bijlage 1 behorende bij dit besluit.
- d. De maximale subsidie voor aanleg en herstel van een natuurterrein wordt op grond van artikel 14 van de SKNL bepaald en bedraagt:

Natuurbeheertype	Normbedrag per hectare
N04.02 Zoete plas	€ 68.000
N04.03 Brak water	€ 68.000
N05.01 Moeras	€ 45.000
N08.02 Open duin	€ 20.000
N08.03 Vochtige duinvallei	€ 60.000
N10.01 Nat schraalland	€ 46.000
N10.02 Vochtig hooiland	€ 44.000
N11.01 Droog schraalgrasland	€ 23.000
N12.02 Kruiden- en faunarijk grasland	€ 15.000
N12.03 Glanshaverhooiland	€ 15.000
N12.04 Zilt grasland	€ 22.000
N12.05 Kruiden- of faunarijke akker	€ 15.000
N12.06 Ruigteveld	€ 15.000
N13.01 Vochtig weidevogelgrasland	€ 15.000
N13.02 Wintergastenweide	€ 15.000
N14.02 Hoog- en laagveenbos	€ 30.000
N14.03 Haagbeuken- en essenbos	€ 29.000
N15.01 Duinbos	€ 29.000
N15.02 Dennen-, eiken- en beukenbos	€ 28.000
N16.02 Vochtig bos met productie	€ 26.000
Overige typen	€ 15.000

- e. Het percentage voor dit begrotingsjaar als bedoeld in artikel 44, vierde lid, van de Subsidieregeling Natuur- en Landschapsbeheer Zuid-Holland, zoals die luidde tot 1 oktober 2004, waarmee de subsidie functieverandering voor de subsidies die zijn verleend op grond van aanvragen voor de begrotingsjaren 2000 tot en met 2006 wordt verhoogd, bedraagt 1,72%.
- f. De opslag voor prijsstijging zoals bedoeld in artikel 1.1 sub w van de SNL 2016, waarmee de tarieven in bijlage 1 worden verhoogd, bedraagt 3,20%.

## Hoofdstuk 5 Voorbehouden

### Artikel 25 Voorbehoud goedkeuring Europese Commissie en Minister van Economische Zaken

Subsidie op grond van dit besluit wordt uitsluitend verleend indien zij door de Europese Commissie en de Minister van Economische zaken is goedgekeurd.

### Artikel 26 Voorbehoud beschikbaar gestelde gelden door Provinciale Staten van Zuid-Holland

De subsidieplafonds genoemd in artikel 5, artikel 11, artikel 16 en artikel 21 kunnen worden verlaagd indien Provinciale Staten niet voldoende gelden ter beschikking stellen. Deze eventuele latere verlaging van een subsidieplafond geldt ook voor reeds ingediende aanvragen. Een subsidie wordt dan geweigerd voor zover door verstrekking van de subsidie het dan lagere subsidieplafond zou worden overschreden.

## Hoofdstuk 6 Slotbepalingen

### Artikel 27 Inwerkingtreding

Dit besluit treedt in werking met ingang van de dag na de datum van uitgifte van het provinciaal blad waarin dit besluit wordt geplaatst.

**Artikel 28 Citeertitel**

Dit besluit wordt aangehaald als: Openstellingsbesluit SNL en SKNL Zuid-Holland 2021.

Den Haag, 3 november 2020,  
Gedeputeerde staten van Zuid-Holland

plv. secretaris,

voorzitter,

ir. J.C. van Ginkel MCM

drs. J. Smit

**Bijlage 1 behorende bij artikel 1, onder h, van het Openstellingsbesluit SNL en SKNL Zuid-Holland 2021**

**Natuurbeheer**

Natuurtype Nr	Beheertype Nr	beheertype	Subsidietarief
L01	01	Poel en klein historisch water (per stuk)	€ 133,52
L01	02	Houtwal en houtsingel (per ha)	€ 3.154,28
L01	03	Elzensingel (per 100 m)	€ 99,84
L01	05	Knip- en scheerheg (per 100 m)	€ 232,97
L01	06	Struweelhaag (per 100 m)	€ 264,31
L01	07	Laan (per rij per 100 m)	€ 271,70
L01	08	Knotboom (per stuk)	€ 11,62
L01	09	Hoogstamboomgaard (per ha)	€ 1.771,56
L01	16	Bossingel (per ha)	€ 1.603,52
L02	01	Fortterrein	€ 745,22
L02	02	Historisch bouwwerk en erf (prijs hectare)	€ 34,96
L02	03	Historische tuin	€ 4.542,39
L03	01	Aardwerk en groeve	€ 839,67
N01	01	Zee en wad	€ 0,37
N01	02	Duin- en kwelderlandschap	€ 60,34
N01	03	Rivier- en moeraslandschap	€ 101,17
N01	04	Zand- en kalklandschap	€ 75,61
N02	01	Rivier	€ 3,94
N03	01	Beek en bron	€ 78,24
N04	01	Kranswierwater	€ 44,38
N04	02	Zoete plas	€ 44,70
N04	03	Brak water	€ 55,69
N04	04	Afgesloten zeearm	€ 0,37
N05	01	Moeras [OUD]	€ 386,16
N05	02	Gemaaid rietland (met ingebruikgeving)	€ 500,48
N05	03	Veenmoeras [NIEUW]	€ 496,96
N05	04	Dynamisch moeras [NIEUW]	€ 355,18
N06	01	Veenmosrietland en moerasheide	€ 896,83
N06	02	Trilveen	€ 2.005,50
N06	03	Hoogveen	€ 154,65
N06	04	Vochtige heide	€ 237,78
N06	05	Zwakgebufferd ven	€ 57,34
N06	06	Zuur ven of hoogveenven	€ 74,85
N07	01	Droge heide	€ 158,16
N07	02	Zandverstuiving	€ 96,70
N08	01	Strand en embryonaal duin	€ 8,72
N08	02	Open duin	€ 236,64
N08	03	Vochtige duinvallei	€ 1.019,38

N08	04	Duinheide	€ 183,48
N09	01	Schor of kwelder	€ 113,23
N10	01	Nat schraalland	€ 1.712,17
N10	02	Vochtig hooiland	€ 1.007,00
N11	01	Droog schraalland	€ 611,82
N12	01	Bloemdijk	€ 1.697,72
N12	02	Kruiden- en faunarijk grasland (met IGG)	€ 182,39
N12	03	Glanshaverhooiland	€ 385,26
N12	04	Zilt- en overstromingsgrasland	€ 450,88
N12	05	Kruiden- en faunarijke akker [met IGG]	€ 673,16
N12	06	Ruigteveld	€ 88,02
N13	01	Vochtig weidevogelgrasland (met IGG)	€ 554,64
N13	02	Wintergastenweide (met IGG)	€ 23,38
N14	01	Rivier- en beekbegeleidend bos	€ 34,61
N14	02	Hoog- en laagveenbos	€ 17,51
N14	03	Haagbeuken- en essenbos	€ 53,76
N15	01	Duinbos	€ 59,28
N15	02	Dennen-, eiken- en beukenbos	€ 93,55
N16	03	Droog bos met productie (nieuw)	€ 29,86
N16	04	Vochtig bos met productie (nieuw)	€ 53,00
N17	02	Droog hakhout	€ 417,76
N17	03	Park- en stinzenbos	€ 259,00
N17	04	Eendenkooi	€ 2.260,36
N17	05	Wilgengriend	€ 3.400,22
N17	06	Vochtig en hellinghakhout	€ 590,66

## Toeslagen

Openstellingsbijdrage: voorzieningenbijdrage	€ 38,31
Openstellingsbijdrage: toezichtsbijdrage	€ 17,39
toeslag gescheperde kuddes hoog	€ 462,53
toeslag gescheperde kuddes laag	€ 284,06
toeslag vaarland	€ 521,15

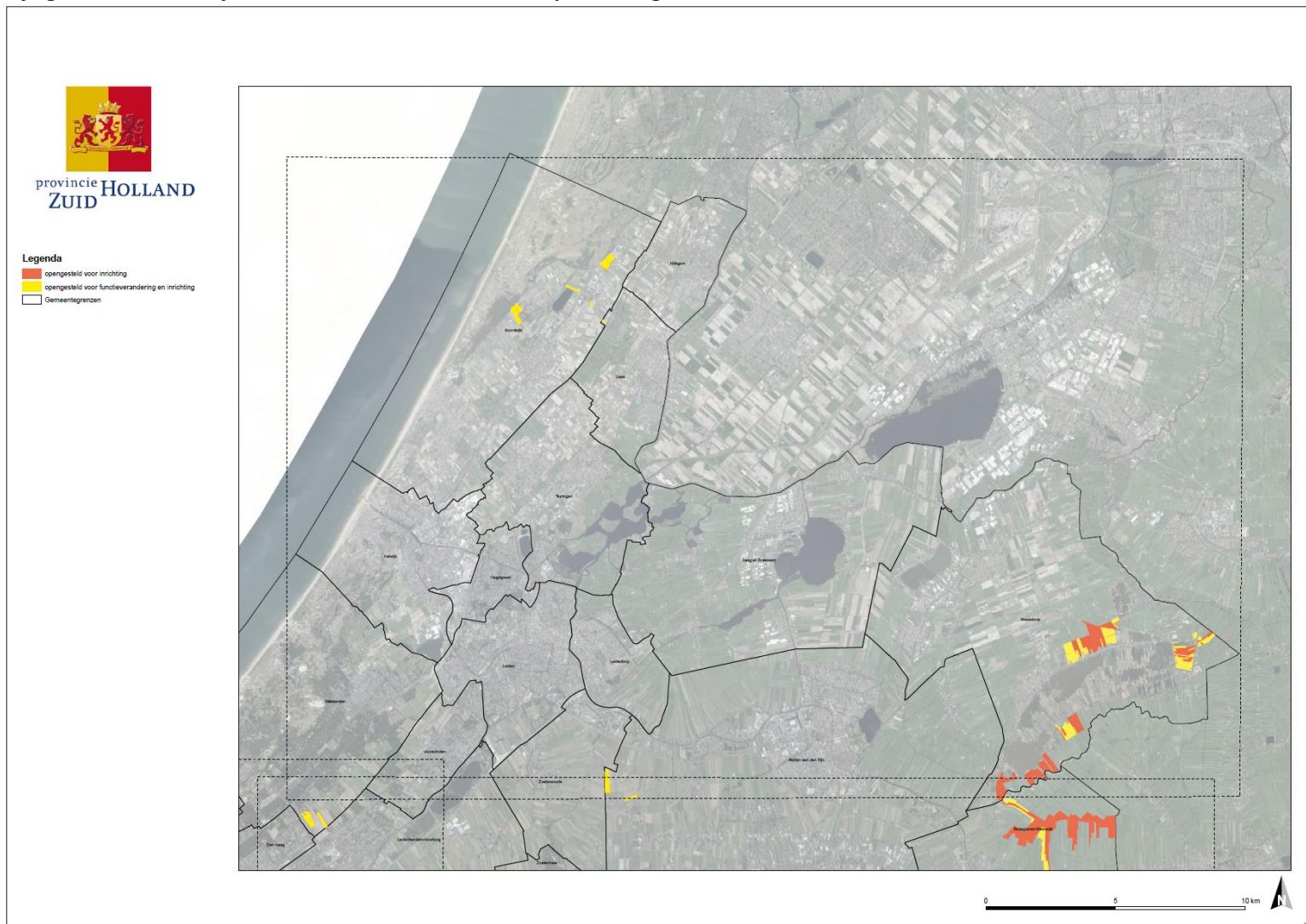
## Monitoring

N01	02	Duin- en kwelderlandschap	€ 17,00
N01	03	Rivier- en moeraslandschap	€ 10,30
N01	04	Zand- en kalklandschap	€ 9,26
N05	01	Moeras [OUD]	€ 24,06
N05	02	Gemaaid rietland	€ 12,81
N05	03	Veenmoeras [NIEUW]	
N05	04	Dynamisch moeras [NIEUW]	
N06	01	Veenmosrietland en moerasheide	€ 26,79
N06	02	Trilveen	€ 22,99
N06	03	Hoogveen	€ 31,06



N06	04	Vochtige heide	€ 15,99
N06	05	Zwakgebufferd ven	€ 99,58
N06	06	Zuur ven of hoogveenven	€ 99,47
N07	01	Droge heide	€ 14,73
N07	02	Zandverstuiving	€ 14,73
N08	01	Strand en embryonaal duin	€ 8,10
N08	02	Open duin	€ 21,31
N08	03	Vochtige duinvallei	€ 27,26
N08	04	Duinheide	€ 14,73
N09	01	Schor of kwelder	€ 19,01
N10	01	Nat schraalland	€ 30,96
N10	02	Vochtig hooiland	€ 22,47
N11	01	Droog schraalland	€ 18,41
N12	01	Bloemdijk	€ 16,40
N12	02	Kruiden- en faunarijk grasland	€ 5,17
N12	03	Glanshaverhooiland	€ 17,03
N12	04	Zilt- en overstromingsgrasland	€ 19,01
N12	05	Kruiden- en faunarijke akker	€ 9,24
N12	06	Ruigteveld	€ 5,22
N13	01	Vochtig weidevogelgrasland	€ 8,33
N14	01	Rivier- en beekbegeleidend bos	€ 19,65
N14	02	Hoog- en laagveenbos	€ 10,52
N14	03	Haagbeuken- en essenbos	€ 17,74
N15	01	Duinbos	€ 7,68
N15	02	Dennen-, eiken- en beukenbos	€ 7,68
N16	03	Droog bos met productie	€ 5,15
N16	04	Vochtig bos met productie	€ 5,15
N17	02	Droog hakhout	€ 3,12
N17	03	Park- en stinzenbos	€ 3,12
N17	05	Wilgengriend	€ 14,52
N17	06	Vochtig en hellinghakhout	€ 14,52

Bijlage 2 behorende bij artikel 21 en artikel 26 van het Openstellingsbesluit ANLb, SNL en SKNL 2021





provincie **HOLLAND**  
**ZUID**

**Legenda**

- opgesteld voor inrichting
- opgesteld voor functieverandering en inrichting
- Gemeentegrenzen

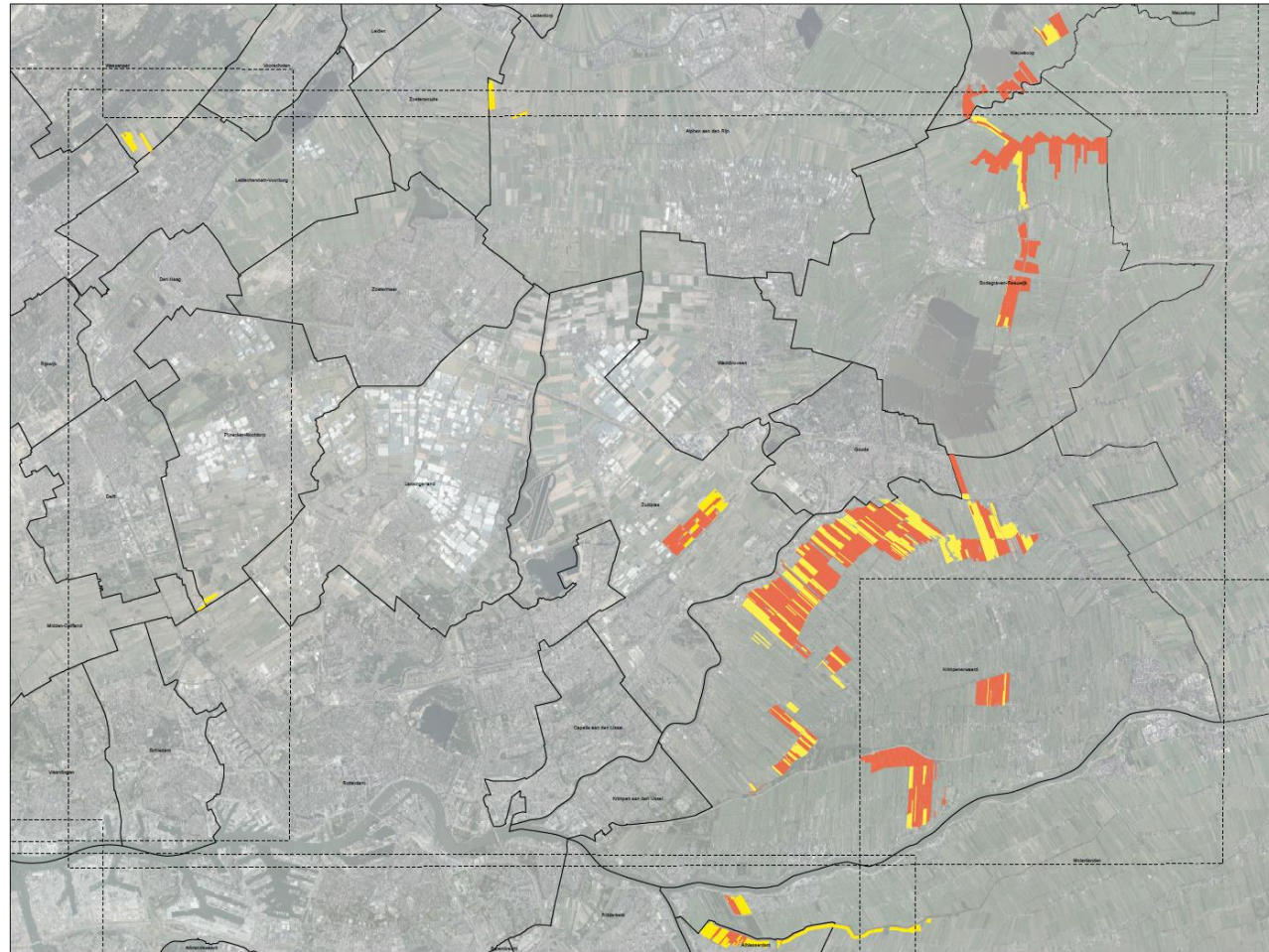




provincie **HOLLAND**  
**ZUID**

**Legenda**

- opgesteld voor inrichting
- opgesteld voor functieverandering en inrichting
- Gemeentegrenzen



2011/01/01

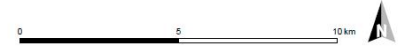
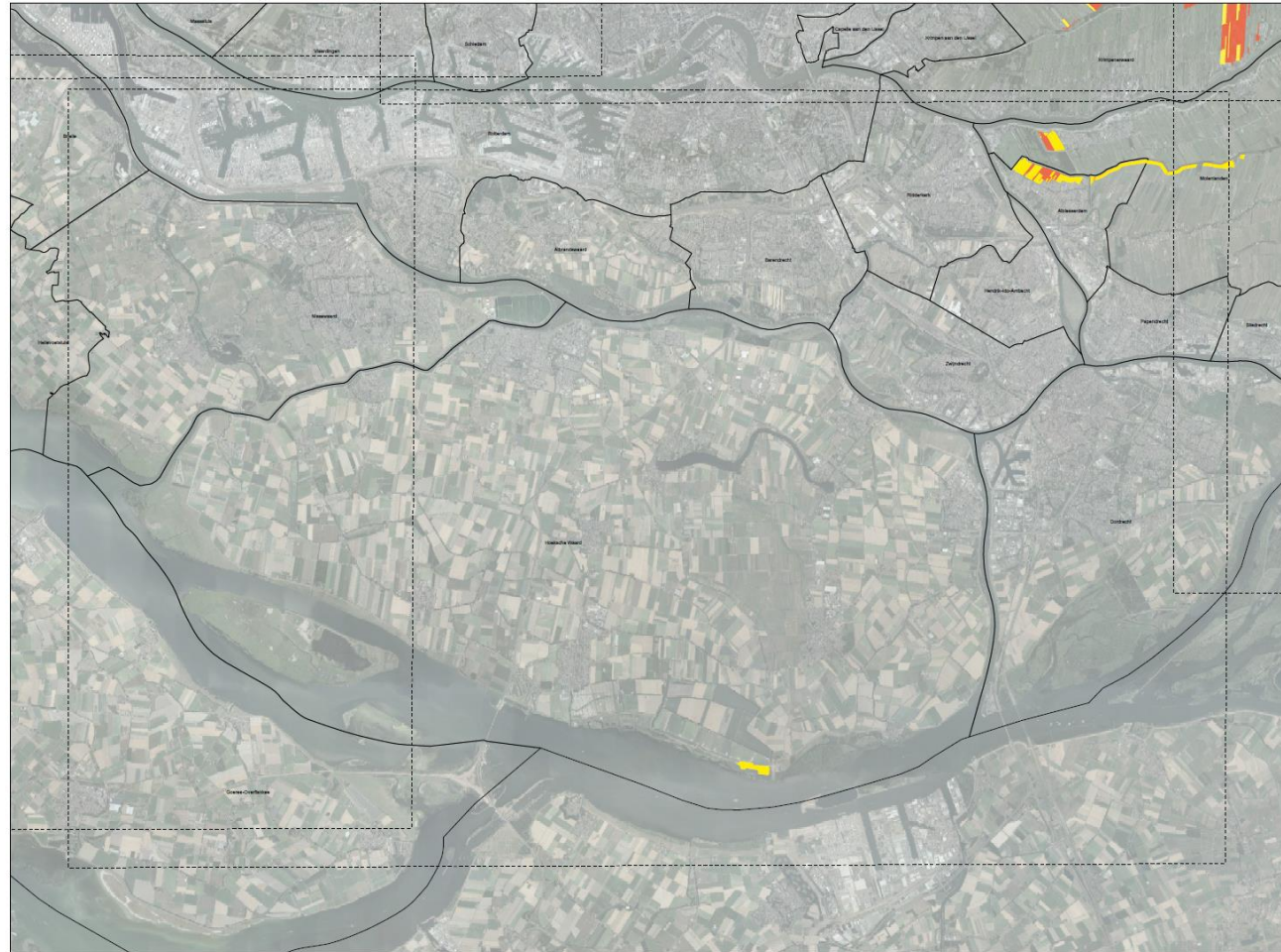




provincie **HOLLAND**  
**ZUID**

**Legenda**

- opgesteld voor inrichting
- opgesteld voor functieverandering en inrichting
- Gemeentegrenzen



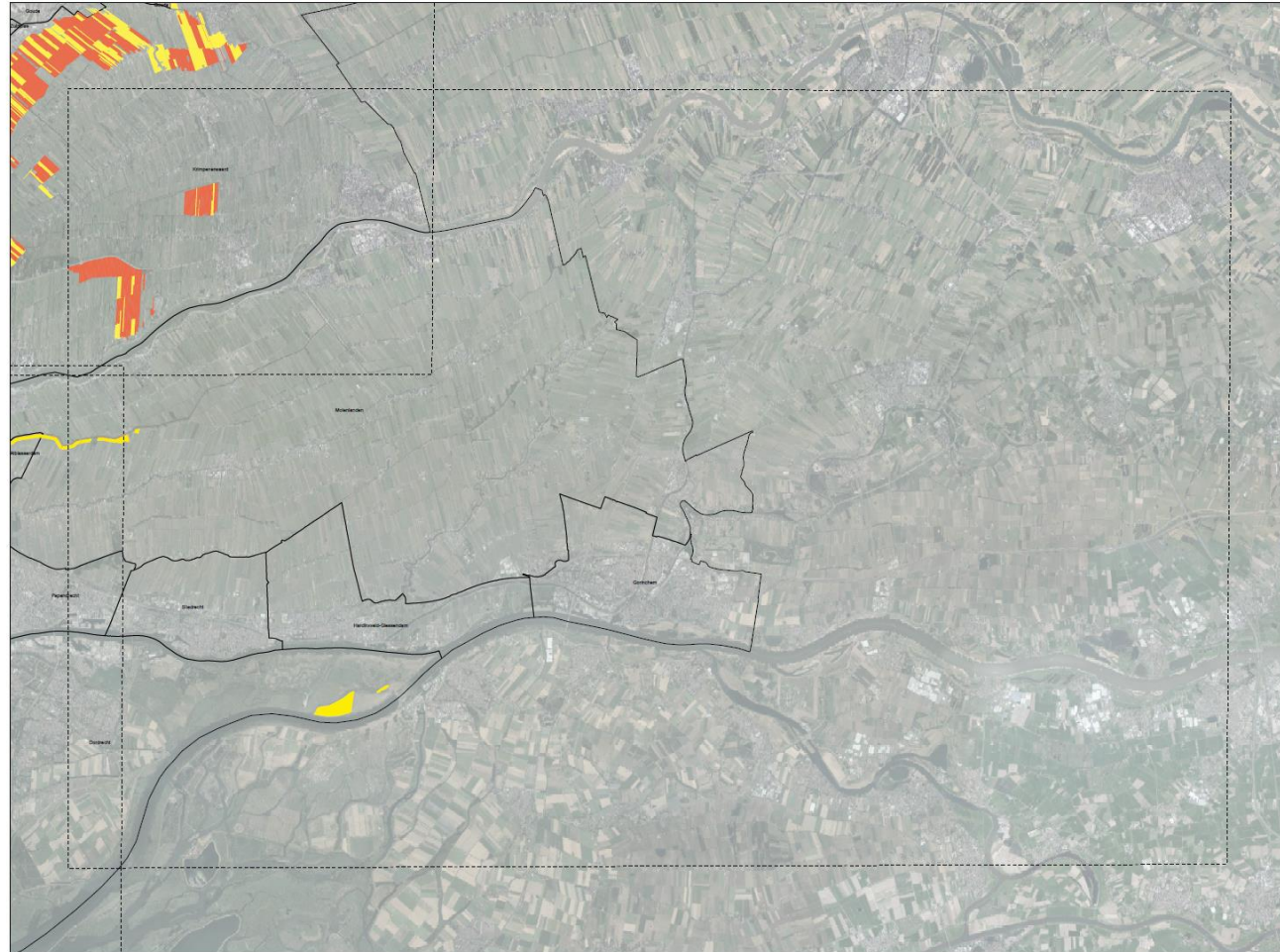
2011-2012

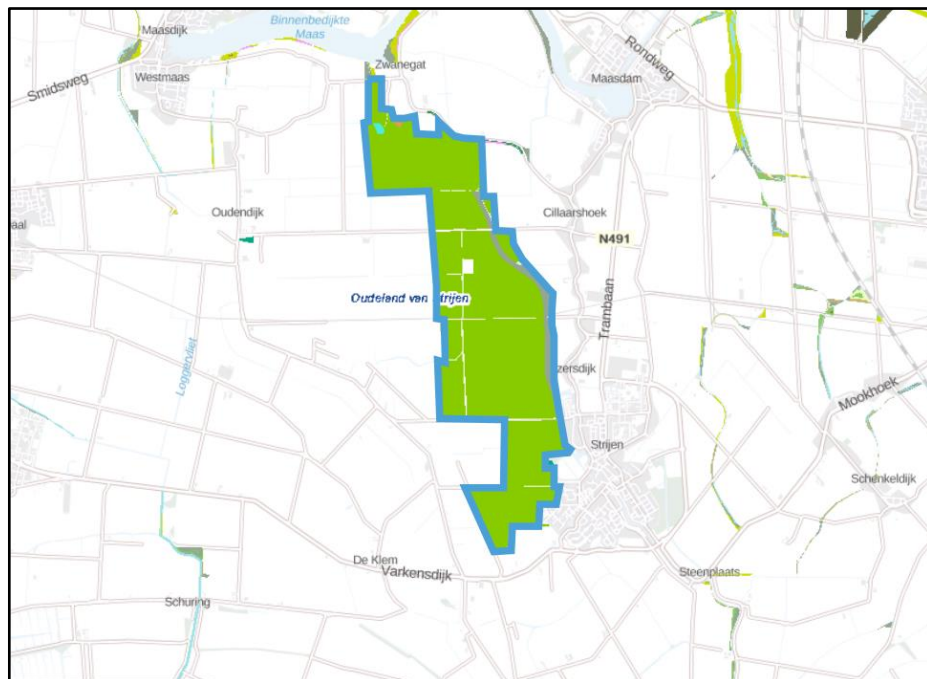


provincie **HOLLAND**  
**ZUID**

**Legenda**

- opengesteld voor inrichting
- opengesteld voor functieverandering en inrichting
- Gemeentegrenzen





*Oude Land van Strijen. Het blauw omliggende gebied is opengesteld voor inrichting*





**Fig. 1 Voorofsche Polder**

Het blauw omlijnde gebied is opengesteld voor inrichting.



**Fig. 2 Hillenhoek**

Het blauw omlijnde gebied is opengesteld voor inrichting.



**Fig. 3 De Wilck**

Het blauw omlijnde gebied is opengesteld voor inrichting.



**Fig. 4 Zwanburgerpolder**

Het blauw omlijnde gebied is opengesteld voor inrichting.



**Fig. 5 Polder Stein**

Het blauw omlijnde gebied is opengesteld voor inrichting.



**Fig. 6 Zuiderdiepgorzen**

Het blauw omlijnde gebied is opengesteld voor inrichting.



**Fig. 7 Aalkeetbuitenpolder**

Het blauw omlijnde gebied is opengesteld voor inrichting.



**Fig. 8 Vogelplas Starrevaart**

Het blauw omlijnde gebied is opengesteld voor inrichting.





**Fig. 9 Steinse Groen**

Het rood omlijnde gebied is opengesteld voor functieverandering en inrichting.