

Besluit van gedeputeerde staten van 5 oktober 2021, kenmerk PZH-2021-779199421, tot vaststelling van de subsidieplafonds, aanvraagperioden en de tarieven voor het begrotingsjaar 2022 voor de Subsidieregeling Natuur- en Landschapsbeheer Zuid-Holland 2016 en de Subsidieregeling Kwaliteitsimpuls Natuur en Landschap Zuid-Holland 2013 (Openstellingsbesluit ANLb, SNL en SKNL Zuid-Holland 2022)

Gedeputeerde staten van de Provincie Zuid-Holland,

Gelet op artikel 5, tweede lid, van de Algemene subsidieverordening Zuid-Holland 2013, artikel 1.2 van de Subsidieregeling natuur- en landschapsbeheer Zuid-Holland 2016 en artikel 2 van de Subsidieregeling Kwaliteitsimpuls Natuur en Landschap Zuid-Holland 2013;

Overwegende dat provincies in het Programma Natuur hebben afgesproken om het subsidiepercentage vanaf 1 januari 2021 met betrekking tot het reeds beschikte areaal naar 84% te brengen;

Overwegende dat er in het kader van het landelijke Aanvalsplan Grutto extra budget beschikbaar is voor het verder verzwaren van het agrarisch natuurbeheer in specifieke kansgebieden onder het Aanvalsplan Grutto;

Openstellingsbesluit ANLb, SNL en SKNL Zuid-Holland 2022

Hoofdstuk 1 Algemene bepalingen

Artikel 1 Begripsbepalingen

In dit besluit wordt verstaan onder:

- a. ANLb: Agrarisch Natuur en Landschapsbeheer;
- b. Asv: Algemene subsidieverordening Zuid-Holland 2013;
- c. NNN: Natuurnetwerk Nederland;
- d. natuurbeheerplan: provinciaal plandocument waarin op basis van een afgestemde ambitie de overeengekomen doelen op het gebied van natuur- en landschapsbeheer en agrarisch natuurbeheer zijn vastgelegd;
- e. Nota Beheer EHS: de Nota Beheer EHS zoals vastgesteld door gedeputeerde staten op 17 december 2013;
- f. Programma Aanpak Stikstof: het programma als bedoeld in artikel 2.1, eerste lid, van het Besluit Natuurbescherming;
- g. SKNL: Subsidieregeling Kwaliteitsimpuls Natuur en Landschap Zuid-Holland 2013;
- h. SNL 2016: Subsidieregeling Natuur- en landschapsbeheer Zuid-Holland 2016;
- i. Tarievenlijst: de tarievenlijst als opgenomen in bijlage 1, behorende bij dit besluit.

Hoofdstuk 2 Natuur- en landschapsbeheer binnen een natuurterrein onder de SNL 2016

Paragraaf 1 Continuering natuur- en landschapsbeheer door gecertificeerde beheerders

Artikel 2 Subsidiabele activiteiten en prestaties

In aanvulling op artikel 2.1 van de SNL 2016 kan subsidie worden verstrekt voor de continuering van natuur- en landschapsbeheertypen binnen een natuurterrein, waarvoor:

- a. door of namens Gedeputeerde Staten subsidie is verstrekt die eindigt op uiterlijk 31 december 2021, of;
- b. door of namens de provincie een subsidie of vergoeding is verstrekt voor inrichting, verwerving of functieverandering.

Artikel 3 Doelgroep

Subsidie als bedoeld in artikel 2 kan uitsluitend worden verstrekt aan beheerders als bedoeld in artikel 2.2 van de SNL 2016.

Artikel 4 Subsidiabele activiteiten en prestaties

In aanvulling op artikel 2.7 van de SNL 2016 komen, voor zover noodzakelijk en adequaat in relatie tot het doel van de subsidie, uitsluitend de volgende activiteiten voor subsidie als bedoeld in artikel 2 in aanmerking:

- a. het beheer van een natuurterrein ten behoeve van de natuurbeheertypen met de aanduiding N01.01 tot en met N17.06 van het natuurbeheerplan;
- b. het beheer van een natuurterrein ten behoeve van de landschapsbeheertypen met de aanduiding L01.01 tot en met L01.16 van het natuurbeheerplan;
- c. de monitoring, indien de subsidieaanvrager over een certificaat beschikt;
- d. het recreatief toegankelijk maken en houden van een natuurterrein;
- e. het houden van toezicht;
- f. het beheer van natuur- en landschapsbeheertypen op een natuurterrein dat alleen varend kan worden bereikt.

Artikel 5 Subsidieplafond

Het subsidieplafond voor activiteiten als bedoeld in artikel 2 bedraagt € 1.200.000,-.

Artikel 6 Aanvraagperiode en loket voor indiening

1. In afwijking van artikel 26, eerste lid, van de Asv wordt subsidie als bedoeld in artikel 2 aangevraagd van 15 november 2021 tot en met 31 december 2021.
2. Een aanvraag voor subsidie als bedoeld in artikel 2 wordt ingediend bij de Rijksdienst voor Ondernemend Nederland, Postbus 40225, 8004 DE te Zwolle.

Paragraaf 2 Nieuw areaal

Artikel 7 Subsidiabele activiteiten en prestaties

Subsidie als bedoeld in artikel 2.1 van de SNL 2016 kan worden verstrekt voor:

- a. nieuwe aanvragen voor natuurbeheer- en landschapstypen binnen een natuurterrein, voor zover het een terrein betreft dat in het kader van de Nota Beheer EHS in 2015 of daarna als natuurterrein is vervreemd.
- b. nieuwe aanvragen voor natuurbeheer- en landschapstypen binnen een natuurterrein waarvoor in een vastgestelde gebiedsanalyse in het kader van het Programma Aanpak Stikstof is bepaald dat er aanvullende maatregelen of beheer nodig zijn ten behoeve van stikstofgevoelige habitattypen of leefgebieden.

Artikel 8 Subsidiabele kosten

In aanvulling op artikel 2.7 van de SNL 2016 komen, voor zover noodzakelijk en adequaat in relatie tot het doel van de subsidie, uitsluitend de volgende kosten voor subsidie als bedoeld in artikel 7 in aanmerking:

- a. kosten voor het beheer van een natuurterrein ten behoeve van de natuurbeheertypen met de aanduiding N01.01 tot en met N17.06 van het natuurbeheerplan;
- b. kosten voor het beheer van een natuurterrein ten behoeve van de landschapsbeheertypen met de aanduiding L01.01 tot en met L01.16 van het natuurbeheerplan;
- c. kosten voor de monitoring, indien de subsidieaanvrager over een certificaat beschikt;;
- d. kosten voor het recreatief toegankelijk maken en houden van een natuurterrein;
- e. kosten voor het houden van toezicht op een natuurterrein;
- f. kosten voor het transport in verband met het beheer van natuur- en landschapsbeheertypen op een natuurterrein dat alleen varend kan worden bereikt.

Artikel 9 Subsidieplafond

Het subsidieplafond voor activiteiten als bedoeld in artikel 7 op terreinen die zijn gelegen binnen het NNN bedraagt € 480.000,-.

Paragraaf 3 Aanvraagperiode en loket voor indiening

Artikel 10 Aanvraagperiode

1. In afwijking van artikel 26, eerste lid, van de Asv wordt subsidie als bedoeld in artikel 7 aangevraagd van 15 november 2021 tot en met 31 december 2021.
2. Een aanvraag voor subsidie als bedoeld in artikel 7 wordt ingediend bij de Rijksdienst voor Ondernemend Nederland, Postbus 40225, 8004 DE te Zwolle.

Hoofdstuk 3 Agrarisch natuur- en landschapsbeheer

Artikel 11 Subsidiabele activiteiten en prestatie

Subsidie als bedoeld in artikel 3.2 van de SNL kan worden verstrekt voor de percelen, die gearceerd zijn aangegeven als 'Kansgebied 1^e golf Zuid-Holland Aanvalsplan Grutto' op de kaarten in bijlage 3 behorende bij dit besluit.

Artikel 12 Subsidieplafond

Het subsidieplafond voor aanvragen als bedoeld in artikel 3.14 van de SNL 2016 (Wijziging subsidieverlening vanwege vergroting areaal) bedraagt voor:
Leefgebied Open Grasland: € 1.000.000,- (is € 250.000,- per beheerjaar);

Artikel 13 Aanvraagperiode

In afwijking van artikel 26, eerste lid, van de Asv wordt subsidie als bedoeld in artikel 3.14 van de SNL 2016 aangevraagd van 11 oktober 2021 tot en met 22 oktober 2021.

Artikel 14 Loket voor indiening

Subsidie als bedoeld in artikel 3.14 van de SNL 2016 wordt aangevraagd bij de Provincie Zuid-Holland, Postbus 90602, 2509 LP te Den Haag.

Hoofdstuk 4 Kwaliteitsimpuls Natuur en Landschap Zuid-Holland 2013

Paragraaf 1 Investeringsubsidie

Artikel 15 Subsidiabele activiteiten en prestatie

Subsidie als bedoeld in artikel 8 van de SKNL kan worden verstrekt voor de percelen, die gearceerd

zijn aangegeven als 'opengesteld voor functieverandering en inrichting' en 'opengesteld voor inrichting' op de kaarten in bijlage 2 behorende bij dit besluit.

Artikel 16 Subsidiabele kosten

Voor subsidie als bedoeld in artikel 8 van de SKNL komen, voor zover noodzakelijk en adequaat in relatie tot het doel van de subsidie, uitsluitend de volgende kosten voor subsidie als bedoeld in artikel 13, eerste lid van de SKNL in aanmerking:

- a. kosten voor het door derden laten opstellen van het investeringsplan;
- b. kosten voor maatregelen voor herstel of aanleg van landschappelijke elementen;
- c. kosten voor maatregelen gericht op de wijziging van de waterhuishouding;
- d. kosten voor grondverzet;
- e. kosten voor het plaatsen van een raster;
- f. kosten voor afvoer van grond;
- g. kosten voor de verwijdering van opstallen;
- h. kosten voor de verwijdering van begroeiing en beplanting;
- i. kosten voor maatregelen tot wijziging van de feitelijke bereikbaarheid van een natuurterrein, waaronder in ieder geval is begrepen de aanleg of het herstel van wegen en paden;
- j. kosten voor overige maatregelen voor zover noodzakelijk in verband met de desbetreffende investering.

Artikel 17 Subsidieplafond

Het subsidieplafond voor activiteiten als bedoeld in artikel 16 bedraagt € 20.000.000,-.

Paragraaf 2 Aanvraagperiode en loket voor indiening

Artikel 18 Aanvraagperiode

1. In afwijking van artikel 26, eerste lid, van de Asv wordt subsidie als bedoeld in artikel 15 aangevraagd van 1 januari 2022 tot en met 30 oktober 2022.
2. Een aanvraag voor subsidie als bedoeld in artikel 15 wordt ingediend bij de Rijksdienst voor Ondernemend Nederland, Postbus 40225, 8004 DE te Zwolle.

Paragraaf 3 Subsidie functieverandering

Artikel 19 Subsidiabele activiteiten en prestatie

Subsidie als bedoeld in artikel 15 van de SKNL kan worden verstrekt voor de percelen die gearceerd zijn aangegeven als 'opengesteld voor functieverandering en inrichting' op de kaarten in bijlage 2 behorende bij dit besluit.

Artikel 20 Subsidiabele kosten

Voor subsidie als bedoeld in artikel 15 van de SKNL komen, voor zover noodzakelijk en adequaat in relatie tot het doel van de subsidie, uitsluitend de kosten voor subsidie als bedoeld in artikel 18 van de SKNL in aanmerking als deze bedoeld zijn:

- a. voor de omzetting van landbouwgrond in natuurterrein;
- b. voor de omzetting van landbouwgrond ten behoeve van de daaropvolgende aanleg van een landschapsbeheertype.

Artikel 21 Subsidieplafond

Het subsidieplafond voor activiteiten als bedoeld in artikel 19 bedraagt € 35.000.000,-.

Paragraaf 4 Aanvraagperiode en loket voor indiening

Artikel 22 Aanvraagperiode

1. In afwijking van artikel 26, eerste lid, van de Asv wordt subsidie als bedoeld in artikel 19 aangevraagd van 1 januari 2022 tot en met 30 oktober 2022.
2. Een aanvraag voor subsidie als bedoeld in artikel 19 wordt ingediend bij de Rijksdienst voor Ondernemend Nederland, Postbus 40225, 8004 DE te Zwolle.

Hoofdstuk 5 Tarieven

Artikel 23 Tarieven begrotingsjaar 2022

1. De jaarvergoeding voor de natuurbeheertypen, landschapsbeheertypen en bijdragen als bedoeld in de SNL 2016 zijn voor het begrotingsjaar 2022 opgenomen in bijlage 1 behorende bij dit besluit.
2. Het percentage voor dit begrotingsjaar als bedoeld in artikel 44, vierde lid, van de Subsidieregeling Natuur- en Landschapsbeheer Zuid-Holland, zoals die luidde tot 1 oktober 2004, waarmee de subsidie functieverandering voor de subsidies die zijn verleend op grond van aanvragen voor de begrotingsjaren 2000 tot en met 2006 wordt verhoogd, bedraagt 1,28%
3. De opslag voor prijsstijging zoals bedoeld in artikel 1.1 van de SNL 2016, waarmee de tarieven in bijlage 1 worden verhoogd, bedraagt 3,36%.
4. De maximale subsidie voor aanleg en herstel van een natuurterrein wordt op grond van artikel 14 van de SKNL bepaald en bedraagt:

Natuurbeheertype	Maximaal bedrag per hectare
N04.02 Zoete plas	€ 68.000
N04.03 Brak water	€ 68.000
N05.01 Moeras	€ 45.000
N08.02 Open duin	€ 20.000
N08.03 Vochtige duinvallei	€ 60.000
N10.01 Nat schraalland	€ 46.000
N10.02 Vochtig hooiland	€ 44.000
N11.01 Droog schraalgrasland	€ 23.000
N12.02 Kruiden- en faunarijk grasland	€ 15.000
N12.03 Glanshaverhooiland	€ 15.000
N12.04 Zilt grasland	€ 22.000
N12.05 Kruiden- of faunarijke akker	€ 15.000
N12.06 Ruigteveld	€ 15.000
N13.01 Vochtig weidevogelgrasland	€ 25.000
N13.02 Wintergastenweide	€ 15.000
N14.02 Hoog- en laagveenbos	€ 30.000
N14.03 Haagbeuken- en essenbos	€ 29.000
N15.01 Duinbos	€ 29.000
N15.02 Dennen-, eiken- en beukenbos	€ 28.000

N16.02 Vochtig bos met productie	€	26.000
Overige typen	€	15.000

Hoofdstuk 6 Voorbehouden

Artikel 24 Voorbehoud goedkeuring Europese Commissie en Minister van Economische Zaken

Subsidie op grond van dit besluit wordt uitsluitend verleend indien zij door de Europese Commissie en de Minister van Economische zaken is goedgekeurd.

Artikel 25 Voorbehoud beschikbaar gestelde gelden door Provinciale Staten van Zuid-Holland

De subsidieplafonds genoemd in artikel 5, artikel 9, artikel 12, artikel 17 en artikel 21 kunnen worden verlaagd, indien Provinciale Staten niet voldoende gelden ter beschikking stellen. Deze eventuele latere verlaging van een subsidieplafond geldt ook voor reeds ingediende aanvragen. Een subsidie wordt dan geweigerd voor zover door verstrekking van de subsidie het dan lagere subsidieplafond zou worden overschreden.

Hoofdstuk 7 Slotbepalingen

Artikel 27 Inwerkingtreding

Dit besluit treedt in werking met ingang van de dag na de dagtekening van het Provinciaal Blad waarin zij wordt geplaatst.

Artikel 28 Citeertitel

Dit besluit wordt aangehaald als: Openstellingsbesluit ANLb, SNL en SKNL Zuid-Holland 2022.

Den Haag, 5 oktober 2021,

Gedeputeerde staten van Zuid-Holland

secretaris,

voorzitter,

drs. H.M.M. Koek

drs. J. Smit

Bijlage 1 behorende bij artikel 1, onder h, van het Openstellingsbesluit ANLb, SNL en SKNL Zuid-Holland 2022

Natuurtype Nr.	Beheertype Nr.	beheertype	Subsidietarief 2022
			84% SKP
L01	01	Poel en klein historisch water (per stuk)	€ 152,39
L01	02	Houtwal en houtsingel (per ha)	€ 3.660,01
L01	03	Elzensingel (per 100 m)	€ 115,85
L01	05	Knip- en scheerheg (per 100 m)	€ 263,76
L01	06	Struweelhaag (per 100 m)	€ 327,86
L01	07	Laan (per rij per 100 m)	€ 315,38
L01	08	Knotboom (per stuk)	€ 13,52
L01	09	Hoogstamboomgaard (per ha)	€ 2.053,31
L01	16	Bossingel [NIEUW per 1-1-2018] (per ha)	€ 1.859,74
L02	01	Fortterrein (per ha)	€ 883,40
L02	02	Historisch bouwwerk en erf (per ha)	€ 40,37
L02	03	Historische tuin (per ha)	€ 5.354,08
L03	01	Aardwerk en groeve (per ha)	€ 986,56
N01	01	Zee en wad	€ 0,44
N01	02	Duin- en kwelderlandschap	€ 71,47
N01	03	Rivier- en moeraslandschap	€ 119,56
N01	04	Zand- en kalklandschap	€ 88,30
N02	01	Rivier	€ 4,53
N03	01	Beek en bron	€ 89,71
N04	01	Kranswierwater	€ 51,90
N04	02	Zoete plas	€ 52,27
N04	03	Brak water	€ 65,21
N04	04	Afgesloten zeearm	€ 0,44
N05	02	Gemaaid rietland (met ingebruikgeving)	€ 587,04
N05	03	Veenmoeras [NIEUW per 1-1-2021]	€ 575,98
N05	04	Dynamisch moeras [NIEUW per 1-1-2021]	€ 414,88
N06	01	Veenmosrietland en moerasheide	€ 1.187,73
N06	02	Trilveen	€ 2.357,84
N06	03	Hoogveen	€ 180,28
N06	04	Vochtige heide	€ 278,56
N06	05	Zwakgebufferd ven	€ 66,70
N06	06	Zuur ven of hoogveenven	€ 88,07
N07	01	Droge heide	€ 184,96
N07	02	Zandverstuiving	€ 112,37
N08	01	Strand en embryonaal duin	€ 9,95
N08	02	Open duin	€ 274,61

N08	03	Vochtige duinvallei	€ 1.246,01
N08	04	Duinheide	€ 215,00
N09	01	Schor of kwelder	€ 132,96
N10	01	Nat schraalland	€ 2.023,48
N10	02	Vochtig hooiland	€ 1.188,42
N11	01	Droog schraalland	€ 731,42
N12	01	Bloemdijk	€ 2.088,72
N12	02	Kruiden- en faunarijk grasland (met IGG)	€ 219,08
N12	03	Glanshaverhooiland	€ 454,54
N12	04	Zilt- en overstromingsgrasland	€ 530,39
N12	05	Kruiden- en faunarijke akker [met IGG]	€ 732,30
N12	06	Ruigteveld	€ 101,74
N13	01	Vochtig weidevogelgrasland (met IGG)	€ 664,89
N13	02	Wintergastenweide (met IGG)	€ 26,60
N14	01	Rivier- en beekbegeleidend bos	€ 40,29
N14	02	Hoog- en laagveenbos	€ 20,19
N14	03	Haagbeuken- en essenbos	€ 62,45
N15	01	Duinbos	€ 69,24
N15	02	Dennen-, eiken- en beukenbos	€ 110,22
N16	03	Droog bos met productie [NIEUW per 1-1-2018]	€ 32,42
N16	04	Vochtig bos met productie [NIEUW per 1-1-2018]	€ 56,44
N17	02	Droog hakhout	€ 484,67
N17	03	Park- en stinzenbos	€ 305,08
N17	04	Eendenkooi	€ 2.654,03
N17	05	Wilgengriend [NIEUW per 1-1-2018]	€ 3.940,40
N17	06	Vochtig en hellinghakhout [NIEUW per 1-1-2018]	€ 690,09
Bijdragen (toeslagen)			
Openstelling			
		Voorzieningenbijdrage	€ 44,23
		Toezietsbijdrage	€ 20,51
Gescheperde kuddes			
		bijdrage/toeslag hoog: N06.03 (Hoogveen), N09.01 (Schor of kwelder), N11.01 (Droog schraalland) of N12.01 (Bloemdijk)	€ 533,46
		bijdrage/toeslag laag: N06.04 (Vochtige heide), N07.01 (Droge heide), N07.02 (Zandverstuiving), N08.02 (Open duin) of N08.04 (Duinheide)	€ 329,11
Vaarland			
		bijdrage/toeslag vaarland	€ 600,54
Monitoring			

N01	02	Duin- en kwelderlandschap	€ 19,79
N01	03	Rivier- en moeraslandschap	€ 12,00
N01	04	Zand- en kalklandschap	€ 10,78
N05	02	Gemaaid rietland	€ 14,92
N05	03	Veenmoeras [NIEUW per 1-1-2021]	€ 28,01
N05	04	Dynamisch moeras [NIEUW per 1-1-2021]	€ 28,01
N06	01	Veenmosrietland en moerasheide	€ 31,18
N06	02	Trilveen	€ 26,76
N06	03	Hoogveen	€ 36,16
N06	04	Vochtige heide	€ 18,62
N06	05	Zwakgebufferd ven	€ 115,92
N06	06	Zuur ven of hoogveenven	€ 115,80
N07	01	Droge heide	€ 17,14
N07	02	Zandverstuiving	€ 17,14
N08	01	Strand en embryonaal duin	€ 9,43
N08	02	Open duin	€ 24,81
N08	03	Vochtige duinvallei	€ 31,74
N08	04	Duinheide	€ 17,14
N09	01	Schor of kwelder	€ 22,13
N10	01	Nat schraalland	€ 36,04
N10	02	Vochtig hooiland	€ 26,16
N11	01	Droog schraalland	€ 21,43
N12	01	Bloemdijk	€ 19,09
N12	02	Kruiden- en faunarijk grasland	€ 6,02
N12	03	Glanshaverhooiland	€ 19,83
N12	04	Zilt- en overstromingsgrasland	€ 22,13
N12	05	Kruiden- en faunarijke akker	€ 10,75
N12	06	Ruigteveld	€ 6,07
N13	01	Vochtig weidevogelgrasland	€ 9,69
N14	01	Rivier- en beekbegeleidend bos	€ 22,88
N14	02	Hoog- en laagveenbos	€ 12,24
N14	03	Haagbeuken- en essenbos	€ 20,66
N15	01	Duinbos	€ 8,94
N15	02	Dennen-, eiken- en beukenbos	€ 8,94
N16	03	Droog bos met productie [NIEUW per 1-1-2018]	€ 5,99
N16	04	Vochtig bos met productie [NIEUW per 1-1-2018]	€ 5,99
N17	02	Droog hakhout	€ 3,64
N17	03	Park- en stinzenbos	€ 3,64
N17	05	Wilgengriend [NIEUW per 1-1-2018]	€ 16,91
N17	06	Vochtig en hellinghakhout [NIEUW per 1-1-2018]	€ 16,91
Opslag indexering subsidie in beschikking			2022

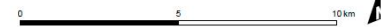
In openstellingsbesluit	3,36%
-------------------------	-------



provincie **HOLLAND**
ZUID

Legenda

- opgesteld voor inrichting
- opgesteld voor functieverandering en inrichting
- Gemeentegrenzen



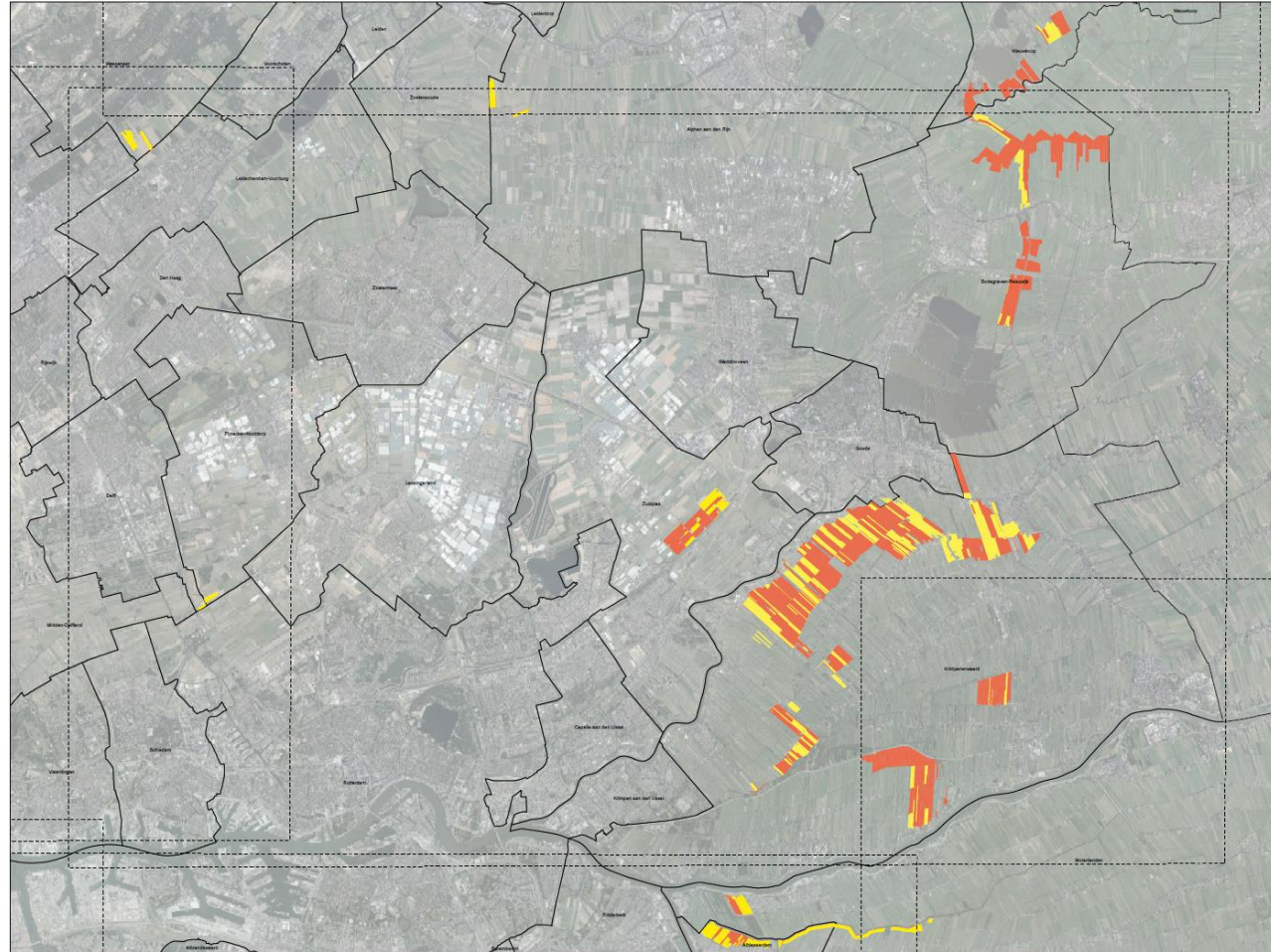
01/2015



provincie **HOLLAND**
ZUID

Legenda

-  opgesteld voor inrichting
-  opgesteld voor functieverandering en inrichting
-  Gemeentegrenzen

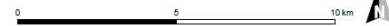
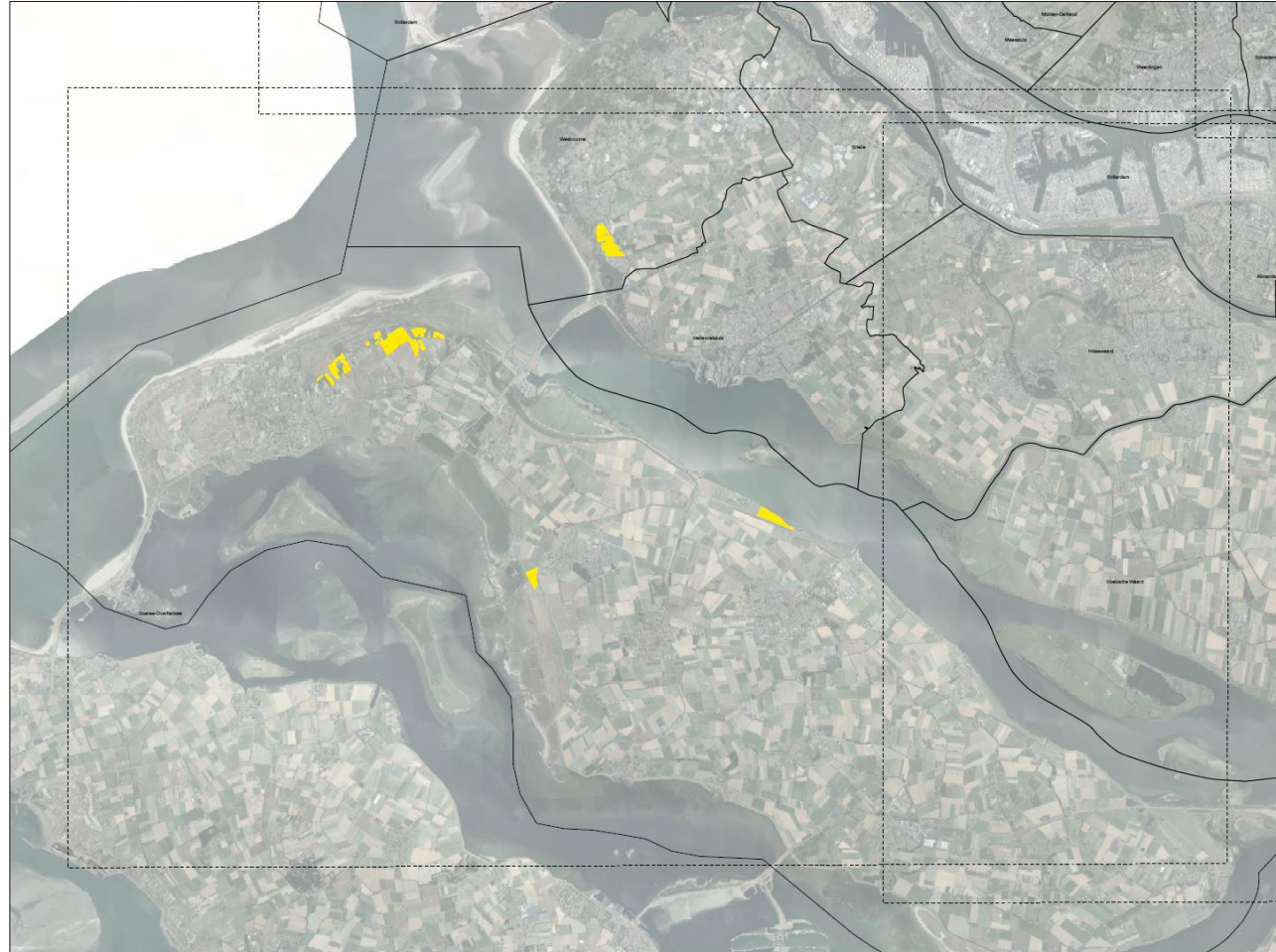




provincie **HOLLAND**
ZUID

Legenda

- opgesteld voor inrichting
- opgesteld voor functieverandering en inrichting
- Gemeentegrenzen






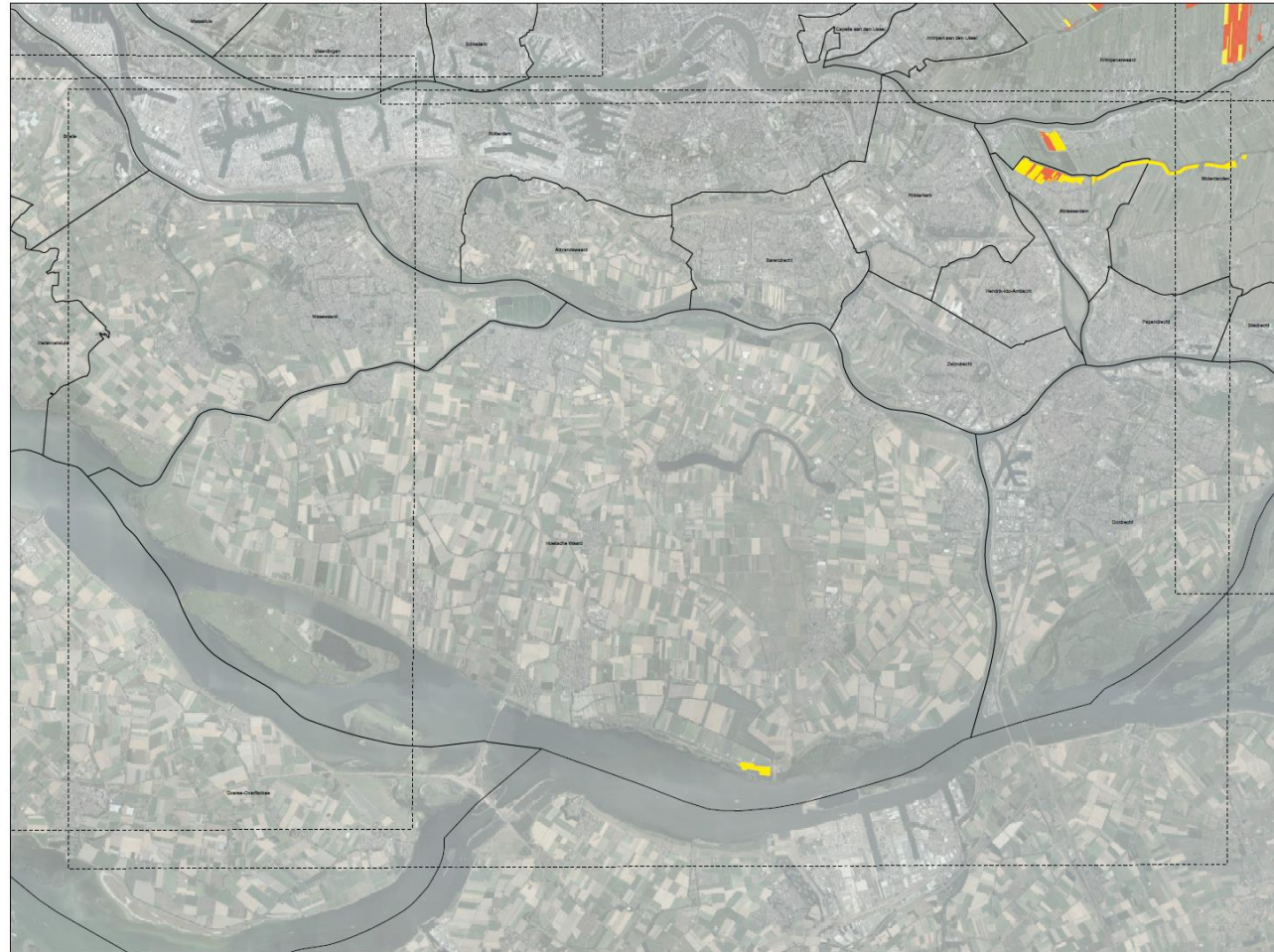
2011-2012



provincie **HOLLAND**
ZUID

Legenda

-  opgesteld voor inrichting
-  opgesteld voor functieverandering en inrichting
-  Gemeentegrenzen



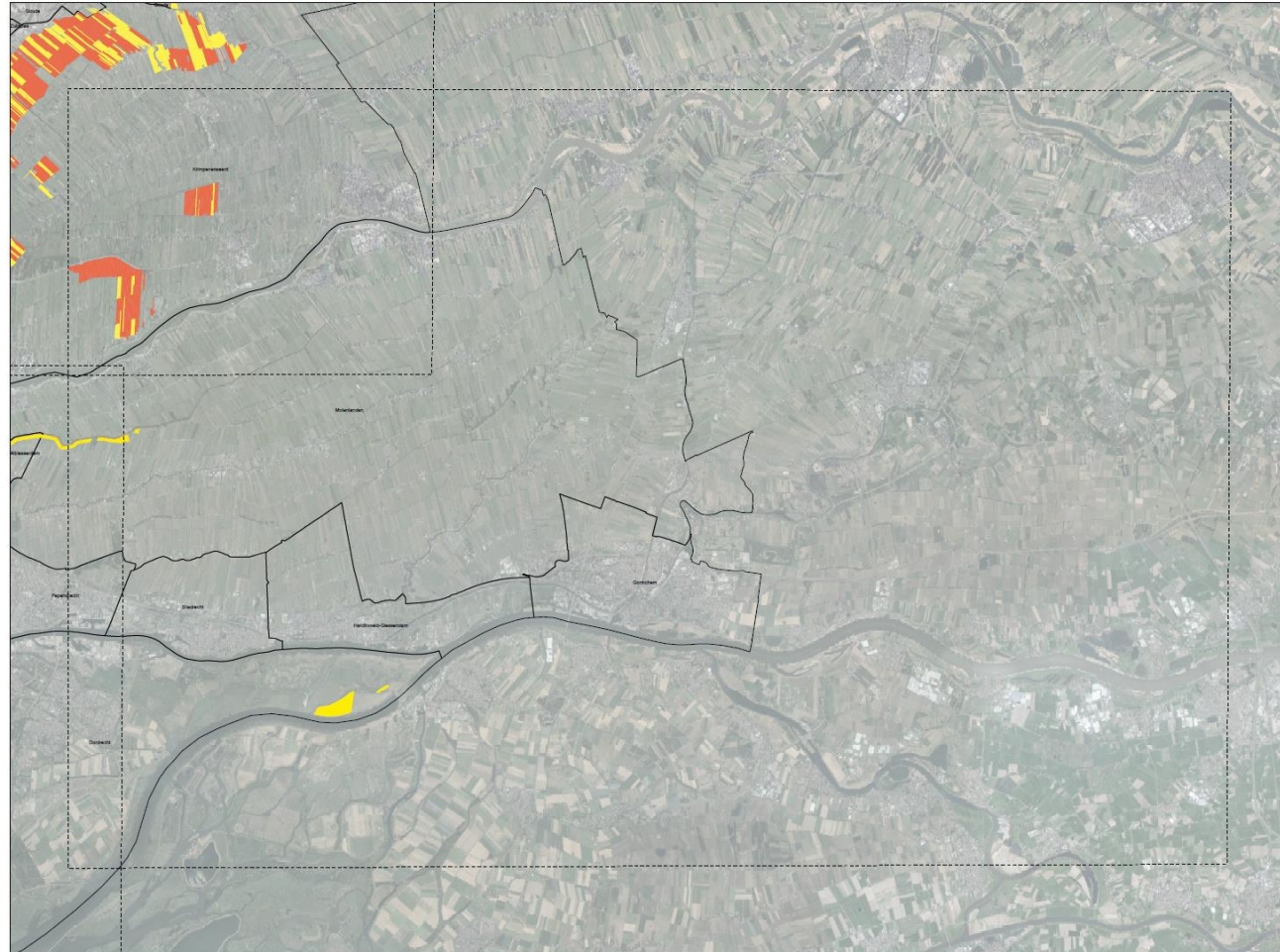
2017-01-01

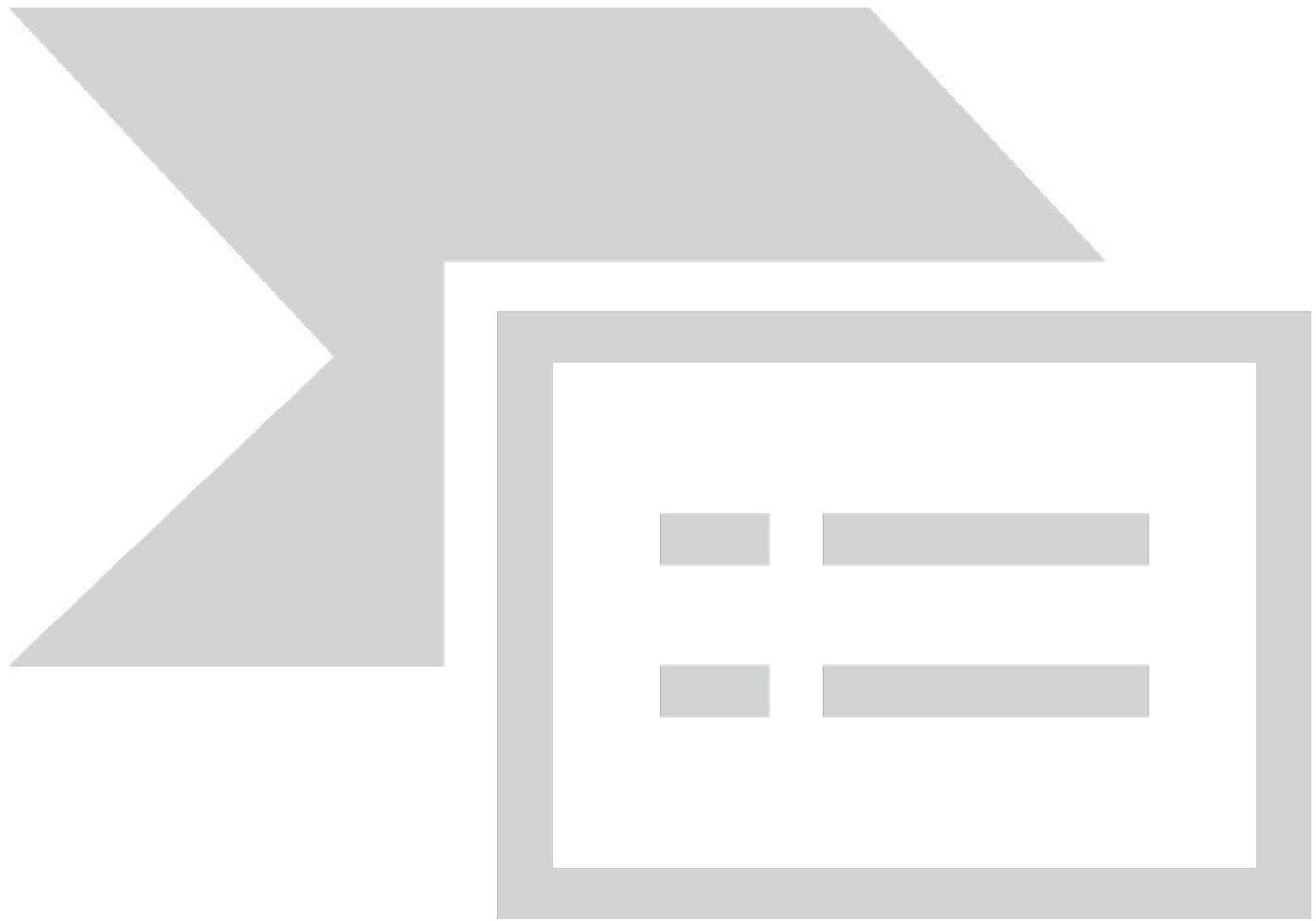


provincie **HOLLAND**
ZUID

Legenda

- opengesteld voor inrichting
- opengesteld voor functieverandering en inrichting
- Gemeentegrenzen





Steinse Groen

Het rood omlijnde gebied is opengesteld voor functieverandering en inrichting.



Strypse Wetering

Het roze aangegeven gebied is opengesteld voor functieverandering en inrichting.



Ecologische verbindingzone Zijdeweg:

Het donkergroene gebied is opgesteld voor functieverandering en inrichting.



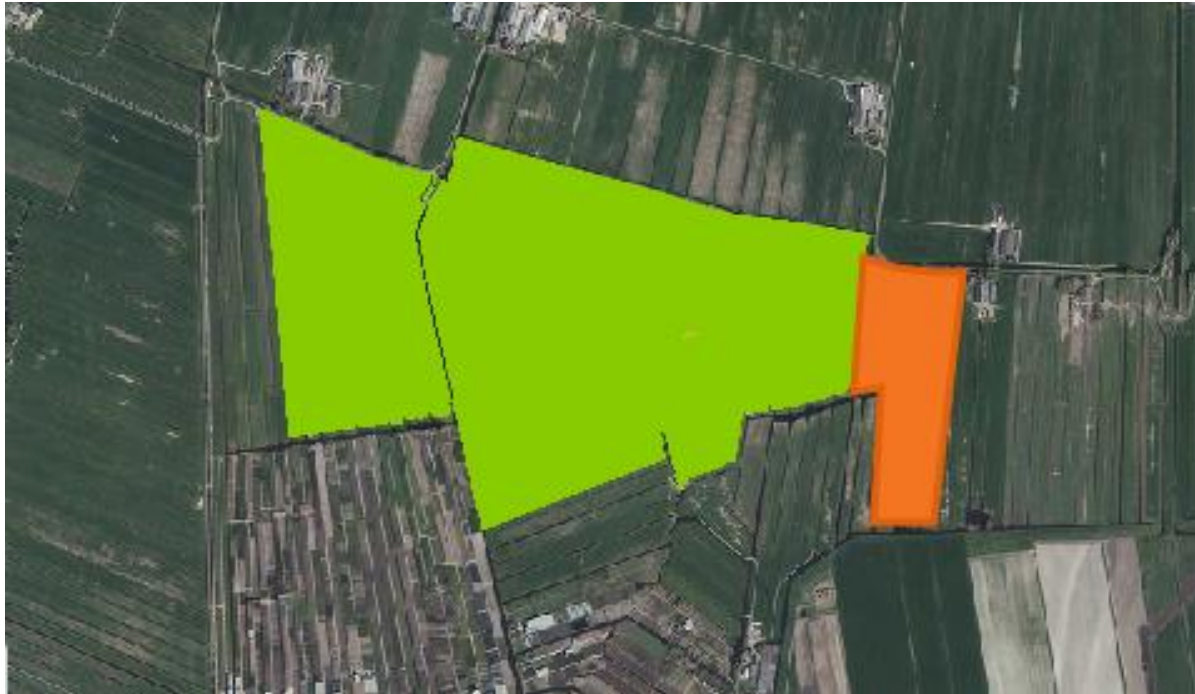
Ecologische verbindingszone Brandwijk:

Het geel aangegeven gebied is opengesteld voor functieverandering en inrichting.



Zijdeweg / Achterwaterschap

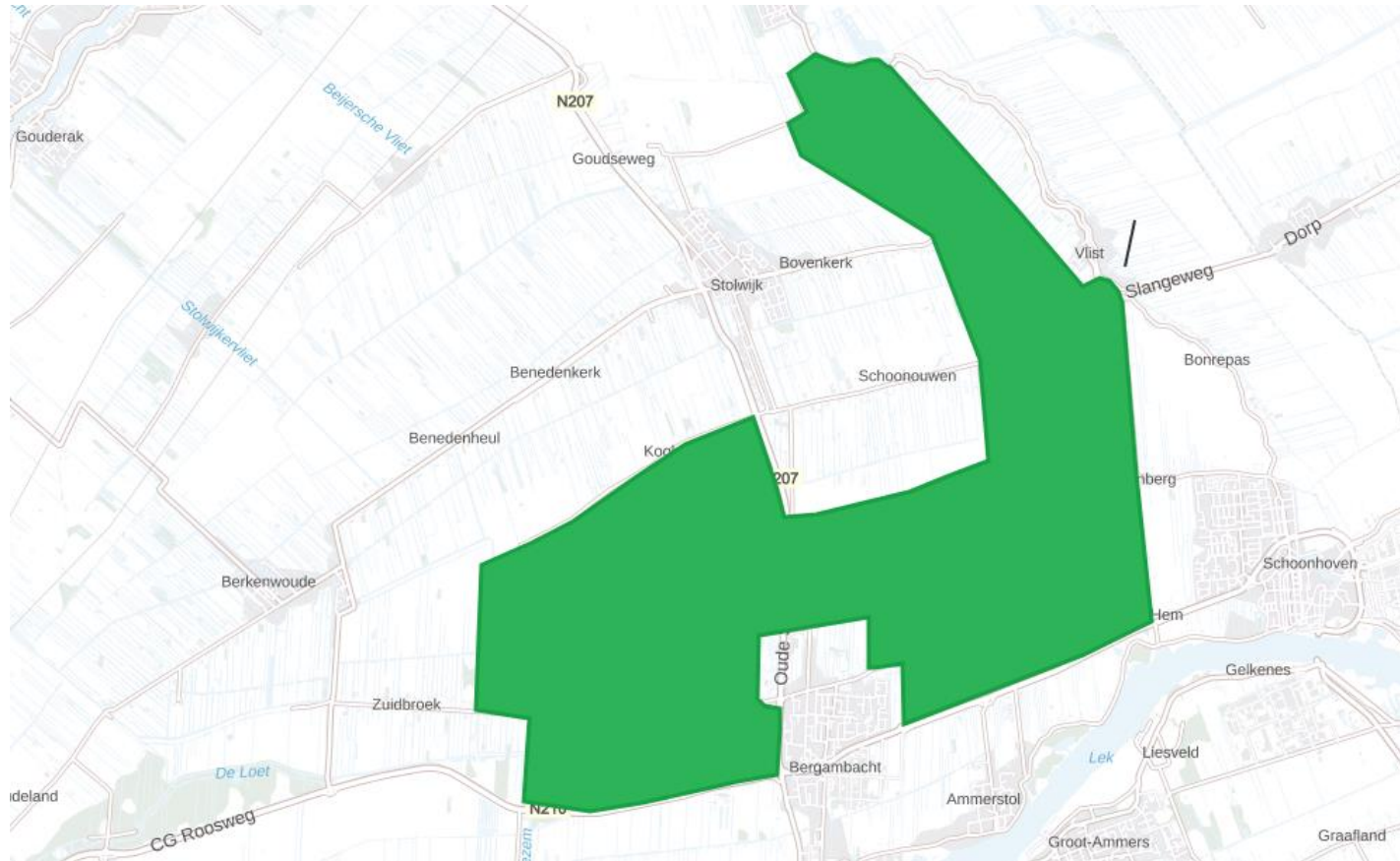
Het geel aangegeven gebied is opengesteld voor inrichting



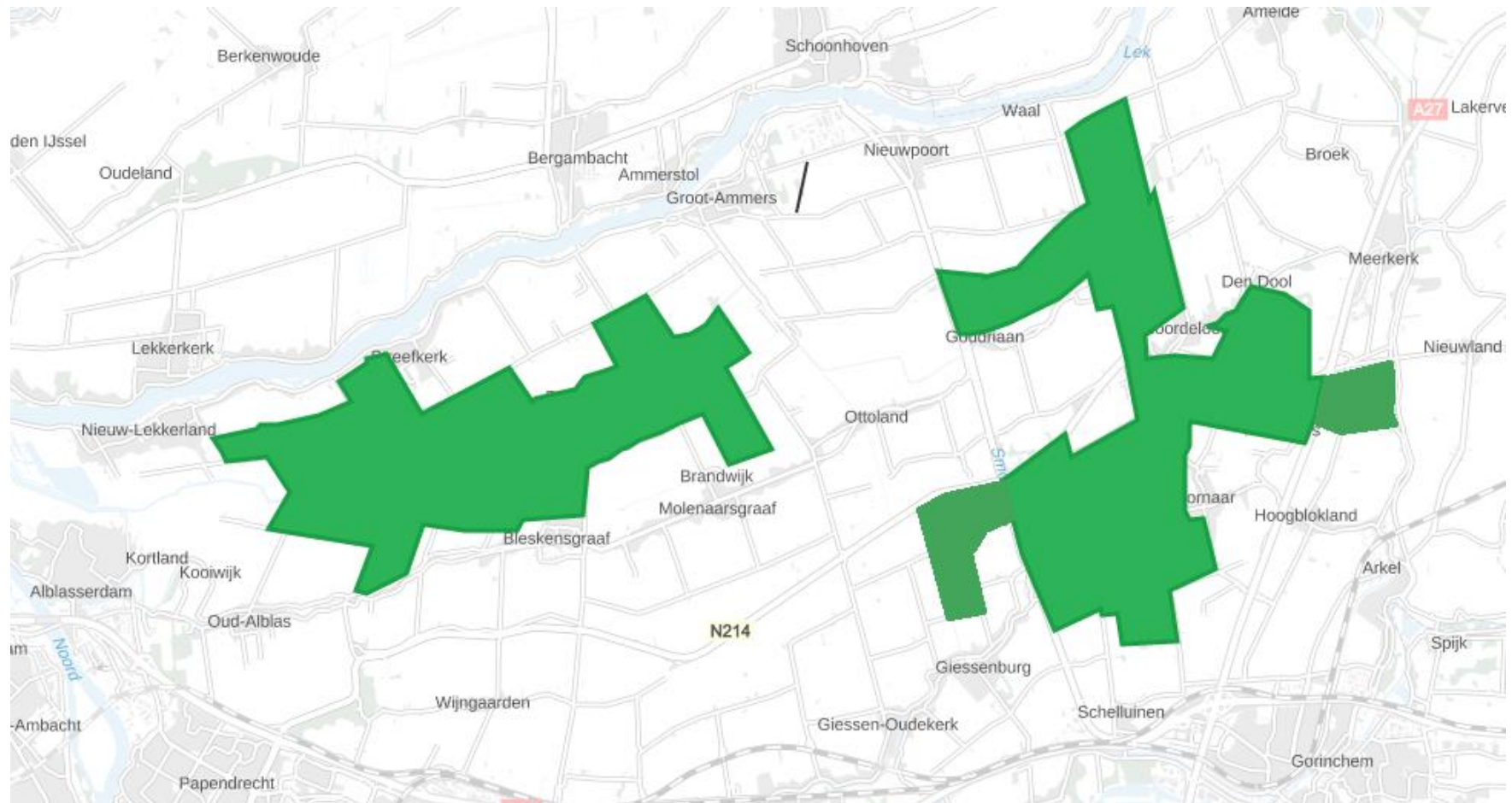
De Wilck

Het met oranje aangegeven gebied is opengesteld voor functieverandering en inrichting.

Bijlage 3 behorende bij artikel 12 van het Openstellingsbesluit ANLb, SNL en SKNL 2022



Krimpenerwaard; Kansgebied 1° golf Zuid-Holland Aanvalsplan Grutto is in groen aangegeven. Binnen het leefgebied Open Grasland is uitbreiding en verzwaring ANLb.



Alblasterwaard; Kansgebied 1^o golf Zuid-Holland Aanvalsplan Grutto is in groen aangegeven. Binnen het leefgebied Open Grasland is uitbreiding en verzwaaring ANLb.