

**Besluit van gedeputeerde staten van Zuid-Holland van 18 februari 2025, PZH-2025-868279982, tot hernieuwde vaststelling van het Openstellingsbesluit SKNL Zuid-Holland 2023**

Gedeputeerde staten van Zuid-Holland,

Overwegende dat het wenselijk is het Openstellingsbesluit SKNL Zuid-Holland 2023 hernieuwd vast te stellen in verband met de abusievelijke intrekking van dit besluit;

Besluiten:

**Artikel I**

Het Openstellingsbesluit SKNL Zuid-Holland 2023 wordt hernieuwd vastgesteld, zoals is aangegeven in bijlage 1, behorende bij dit besluit.

**ARTIKEL II**

Dit besluit treedt in werking met ingang van de dag na datum van uitgifte in het Provinciaal blad waarin dit besluit wordt geplaatst en werkt terug tot 1 januari 2025.

Den Haag, 18 februari 2025

Gedeputeerde staten van Zuid-Holland

drs. M.J.A. van Bijnen MBA, secretaris

mr. A.W. Kolff, voorzitter

**Bijlage behorende bij Artikel I van het Besluit van gedeputeerde staten van Zuid-Holland van 18 februari 2025, PZH-2025-868279982, tot hernieuwde vaststelling van het Openstellingsbesluit SKNL Zuid-Holland 2023**

**Openstellingsbesluit SKNL Zuid-Holland 2023**

**Hoofdstuk 1 Algemene bepalingen**

**Artikel 1 Begripsbepalingen**

In dit besluit wordt verstaan onder:

- a. *Asv*: Algemene subsidieverordening Zuid-Holland 2013;
- b. *Natuurpact*: door het Rijk en de provincies ondertekend document Natuurpact ontwikkeling en beheer van de natuur in Nederland van 18 september 2013, waarin de ambities met betrekking tot ontwikkeling en beheer van natuur in Nederland zijn vastgelegd voor de periode tot en met 2027 (Kamerstukken II 2013/14, 33 576, nr. 6);
- c. *Programma Natuur*: Programma voor structurele aanpak stikstof van 24 april 2020 (Kamerstukken II, 2020, 35 334, nr. 82) en op hoofdlijnen uitgewerkt in kamerbrief 20 juli 2020 met kenmerk DGNVLG/20188557;
- d. *SKNL*: Subsidieregeling Kwaliteitsimpuls Natuur en Landschap 2013.

**Hoofdstuk 2 Subsidieregeling kwaliteitsimpuls natuur en landschap 2013**

**Paragraaf 1 Investeringsubsidie**

**Artikel 2 Subsidiabele activiteiten en prestatie**

1. Subsidie als bedoeld in artikel 8 van de SKNL kan worden verstrekt voor:
  - a. de percelen, die gearceerd zijn aangegeven als 'opengesteld voor functieverandering en inrichting' en 'opengesteld voor inrichting' op de kaarten in bijlage 1 behorende bij dit besluit;
  - b. de percelen, die gearceerd zijn aangegeven als 'opengesteld voor kwaliteitsimpuls Programma Natuur en Natuurpact' op de kaart in bijlage 2 behorende bij dit besluit, voor zover gelegen binnen de provincie Zuid-Holland;
  - c. gebieden buiten de percelen, bedoeld in onderdeel b, voor zover dit bijdraagt aan de doelstellingen genoemd in artikel 8, eerste lid, onder a tot en met f, van de SKNL voor een natuurterrein dat gearceerd is aangegeven op de kaart in bijlage 2 behorende bij dit besluit.
2. Subsidie als bedoeld in het eerste lid, onder a, wordt niet verstrekt voor gebieden waarvoor een aanvraag is ingediend op grond van het eerste lid, onder b of c.
3. Subsidie als bedoeld in het eerste lid onder b of c, wordt niet worden verstrekt voor gebieden waarvoor een aanvraag is ingediend op grond van het eerste lid, onder a.

**Artikel 3 Subsidievaststelling**

In afwijking van artikel 14c, eerste lid, van de SKNL, dient de subsidieontvanger van een subsidie die is verleend op grond van artikel 2, eerste lid, onder b en c, uiterlijk op 15 augustus 2026 een aanvraag tot subsidievaststelling in bij gedeputeerde staten.

**Artikel 4 Deelplafonds**

1. Het deelplafond voor activiteiten als bedoeld in artikel 2, onder a, bedraagt € 3.500.000,00.
2. Het deelplafond voor activiteiten als bedoeld in artikel 2, onder b en c, bedraagt € 21.900.000,00.

#### **Artikel 5 Aanvraagperiode en loket voor indiening**

1. In afwijking van artikel 26, eerste lid, van de Asv wordt subsidie als bedoeld in artikel 2, eerste lid, onder a, aangevraagd van 1 januari 2023 tot en met 31 oktober 2023.
2. In afwijking van artikel 26, eerste lid, van de Asv wordt subsidie als bedoeld in artikel 2, eerste lid, onder b en c, aangevraagd van 1 januari 2023 tot en met 30 september 2023.
3. Een aanvraag voor subsidie als bedoeld in artikel 2, eerste lid, wordt ingediend bij de Rijksdienst voor Ondernemend Nederland, Postbus 40225, 8004 DE te Zwolle.

#### **Paragraaf 2 Subsidie functieverandering**

##### **Artikel 6 Subsidiabele activiteiten en prestatie**

Subsidie als bedoeld in artikel 15 van de SKNL kan worden verstrekt voor de percelen die gearceerd zijn aangegeven als 'opengesteld voor functieverandering en inrichting' op de kaarten in bijlage 1 behorende bij dit besluit.

##### **Artikel 7 Subsidiabele kosten**

Voor subsidie als bedoeld in artikel 15 van de SKNL komen, voor zover noodzakelijk en adequaat in relatie tot het doel van de subsidie, uitsluitend de kosten voor subsidie als bedoeld in artikel 18 van de SKNL in aanmerking als deze bedoeld zijn:

- a. voor de omzetting van landbouwgrond in natuurterrein;
- b. voor de omzetting van landbouwgrond ten behoeve van de daaropvolgende aanleg van een landschapsbeheertype.

##### **Artikel 8 Deelplafond**

Het deelplafond voor activiteiten als bedoeld in artikel 6 bedraagt € 5.175.000,00.

##### **Artikel 9 Aanvraagperiode en loket voor indiening**

1. In afwijking van artikel 26, eerste lid, van de Asv wordt subsidie als bedoeld in artikel 6 aangevraagd van 1 januari 2023 tot en met 31 oktober 2023.
2. Een aanvraag voor subsidie als bedoeld in artikel 6 wordt ingediend bij de Rijksdienst voor Ondernemend Nederland, Postbus 40225, 8004 DE te Zwolle.

#### **Hoofdstuk 3 Tarieven**

##### **Artikel 10 Tarieven begrotingsjaar 2023**

De maximale subsidie voor activiteiten als bedoeld in artikel 2, eerste lid, onder a, wordt op grond van artikel 14 van de SKNL bepaald en bedraagt:

Natuurbeheertype	Maximaal bedrag per hectare
N04.02 Zoete plas	€ 68.000
N04.03 Brak water	€ 68.000
N05.01 Moeras	€ 45.000
N08.02 Open duin	€ 20.000

N08.03 Vochtige duinvallei	€	60.000
N10.01 Nat schraalland	€	46.000
N10.02 Vochtig hooiland	€	44.000
N11.01 Droog schraalgrasland	€	23.000
N12.02 Kruiden- en faunarijk grasland	€	15.000
N12.03 Glanshaverhooiland	€	15.000
N12.04 Zilt grasland	€	22.000
N12.05 Kruiden- of faunarijke akker	€	15.000
N12.06 Ruigteveld	€	15.000
N13.01 Vochtig weidevogelgrasland	€	25.000
N13.02 Wintergastenweide	€	15.000
N14.02 Hoog- en laagveenbos	€	30.000
N14.03 Haagbeuken- en essenbos	€	29.000
N15.01 Duinbos	€	29.000
N15.02 Dennen-, eiken- en beukenbos	€	28.000
N16.02 Vochtig bos met productie	€	26.000
Overige typen	€	15.000

## Hoofdstuk 4 Slotbepalingen

### Artikel 11 Inwerkingtreding

Dit besluit treedt in werking met ingang van de dag na de dagtekening van het Provinciaal Blad waarin zij wordt geplaatst.

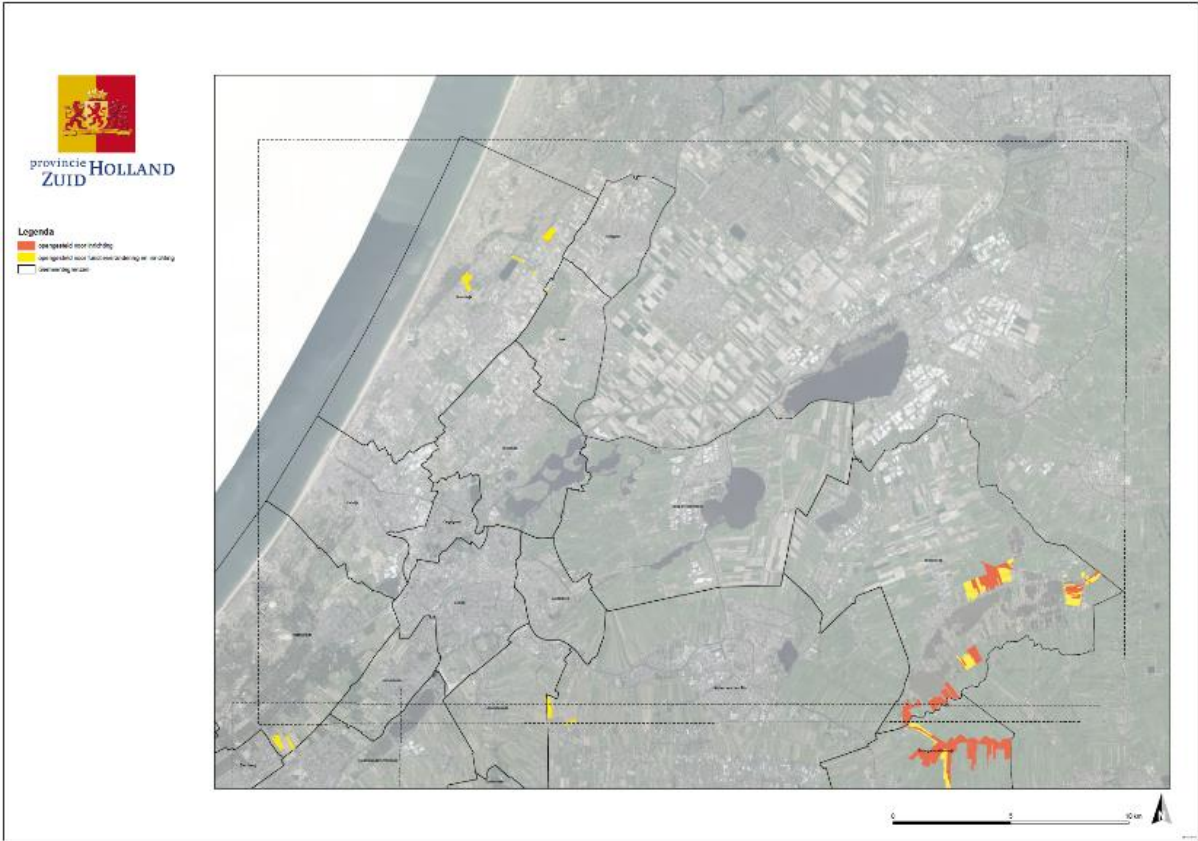
### Artikel 12 Werkingsduur en overgangsrecht

Deze regeling vervalt op 1 januari 2027, met dien verstande dat deze regeling van kracht blijft voor subsidies die voor die datum zijn aangevraagd.

### Artikel 13 Citeertitel

Dit besluit wordt aangehaald als: Openstellingsbesluit SKNL Zuid-Holland 2023.

Bijlage 1 behorende bij artikel 2 en artikel 6 van het Openstellingsbesluit SKNL 2023

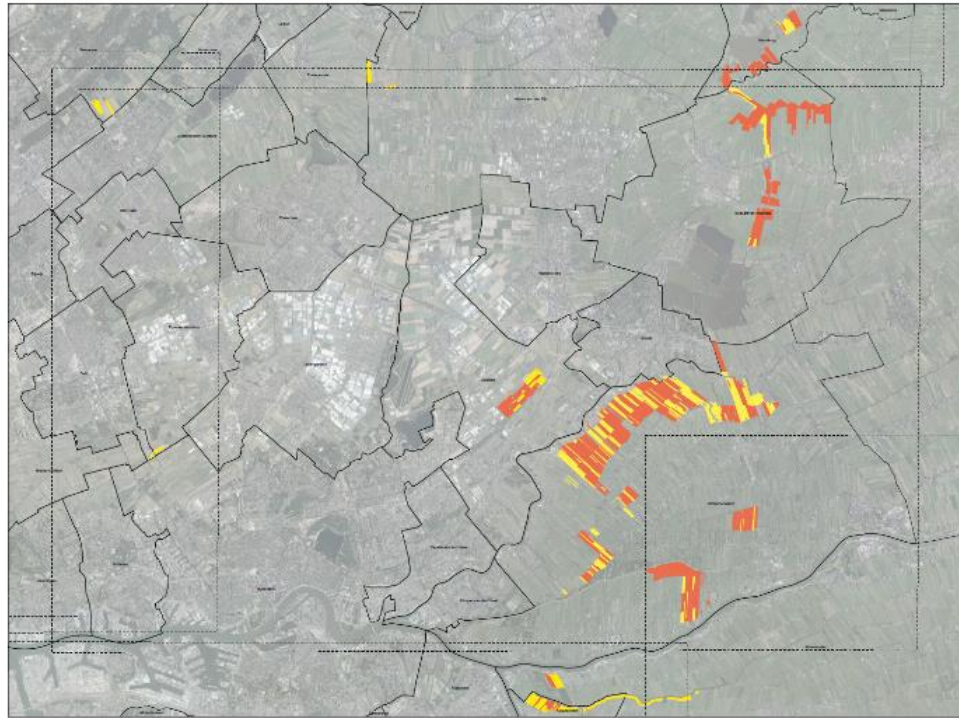




provincie **HOLLAND**  
**ZUID**

**Legenda**

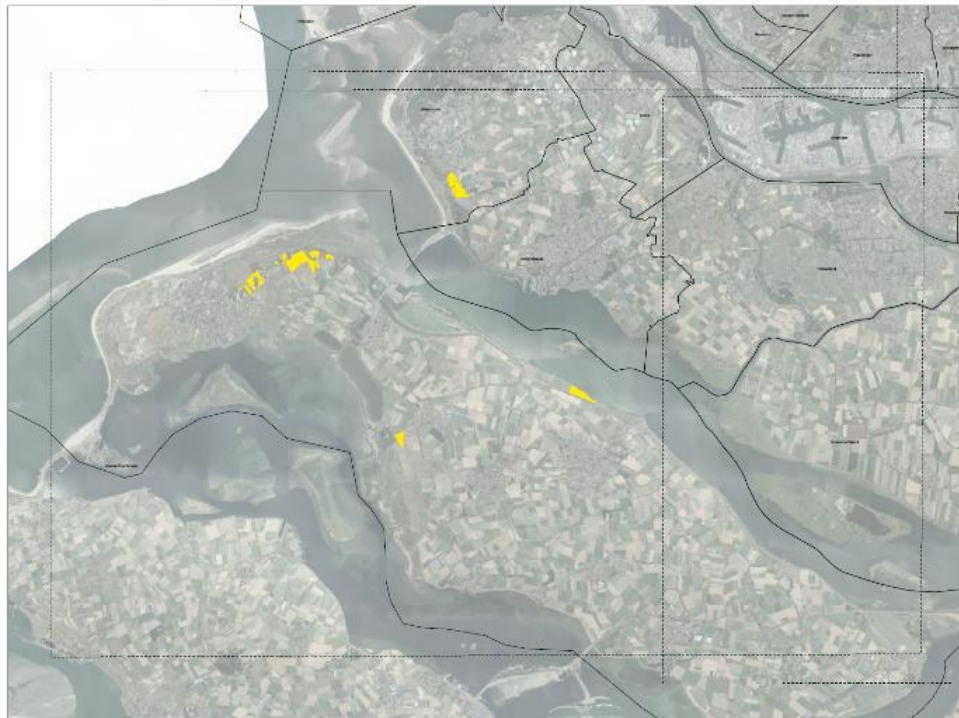
- ▬ ontgrondingsvlak
- ▬ ontgrondingsvlak met landbouw of bosbouw
- ▬ gemeentegrenzen



provincie **HOLLAND**  
**ZUID**

**Legenda**

- ▬ ontgrondingsvlak
- ▬ ontgrondingsvlak met landbouw of bosbouw
- ▬ gemeentegrenzen



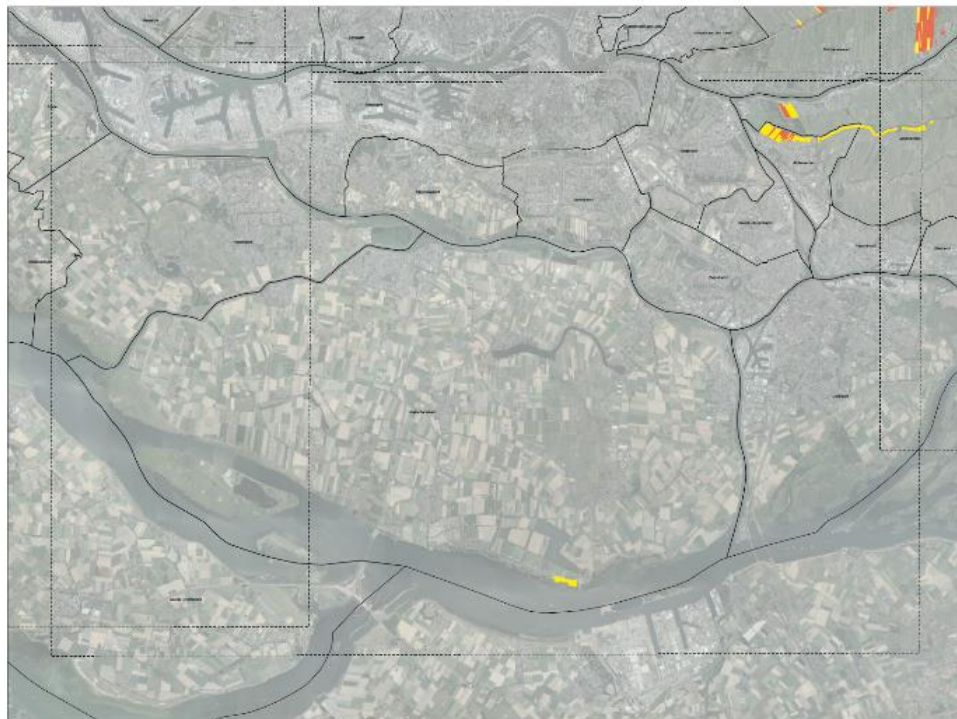




provincie **HOLLAND**  
**ZUID**




**Legenda**

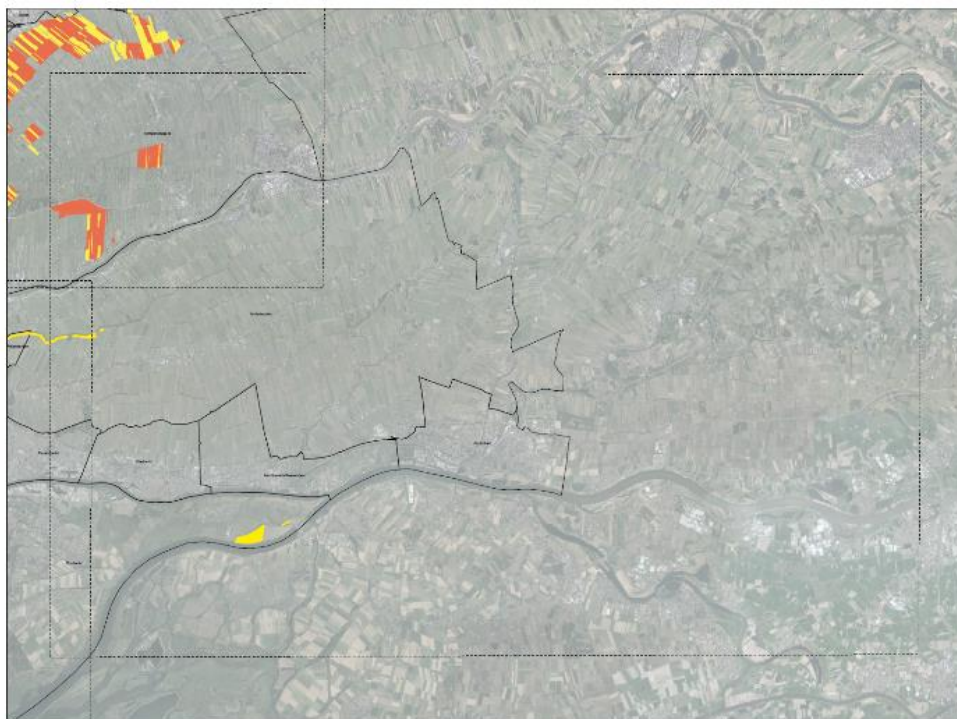
-  ongebied voor verlichting
-  ongebied voor funderingsverbod en verbod
-  Gemeindegrenzen



provincie **HOLLAND**  
**ZUID**

**Legenda**

-  ongebied voor verlichting
-  ongebied voor funderingsverbod en verbod
-  Gemeindegrenzen





### **Steinse Groen**

Het rood omlijnde gebied is opengesteld voor functieverandering en inrichting.



### **Strypse Wetering**

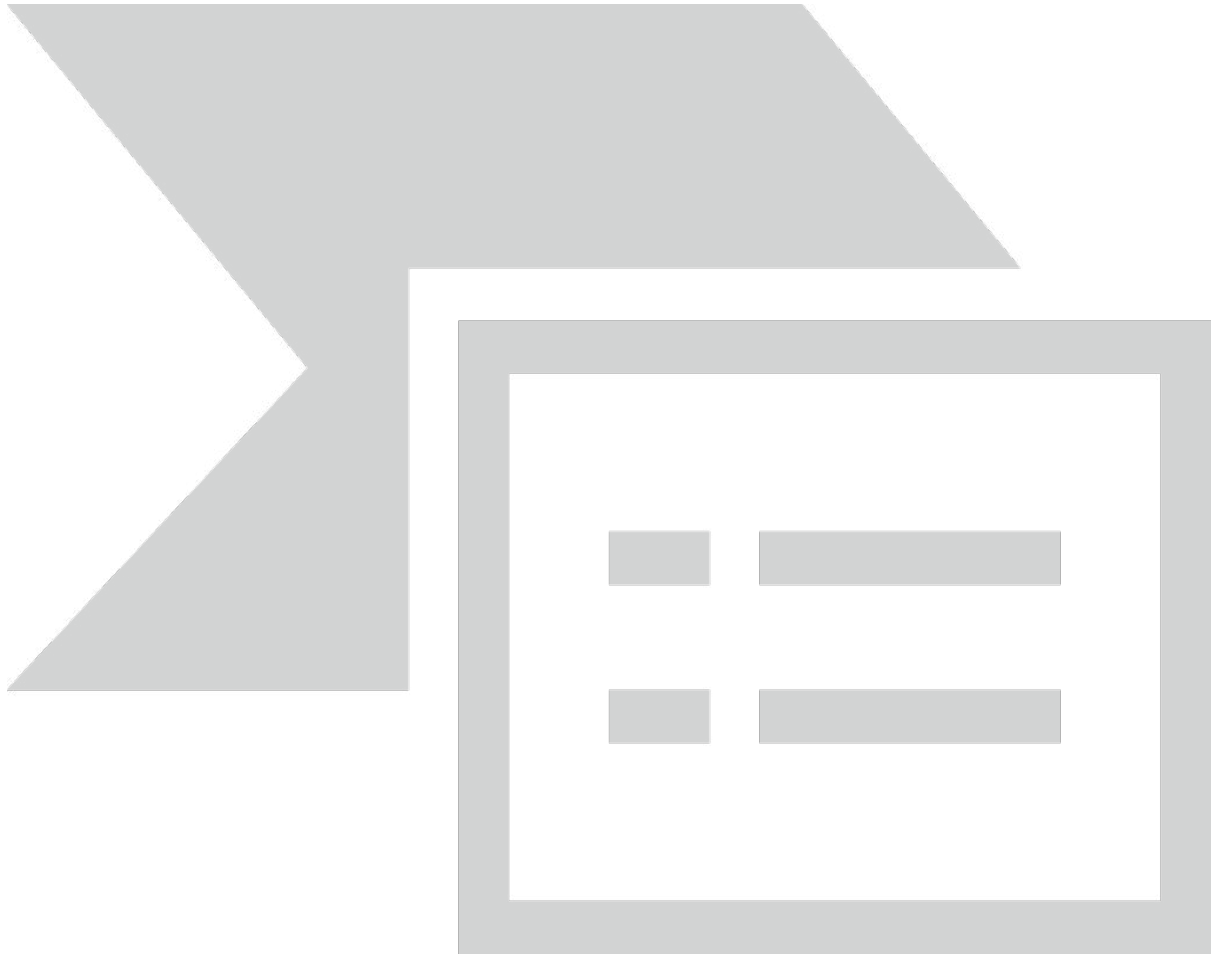
Het roze aangegeven gebied is opengesteld voor functieverandering en inrichting.





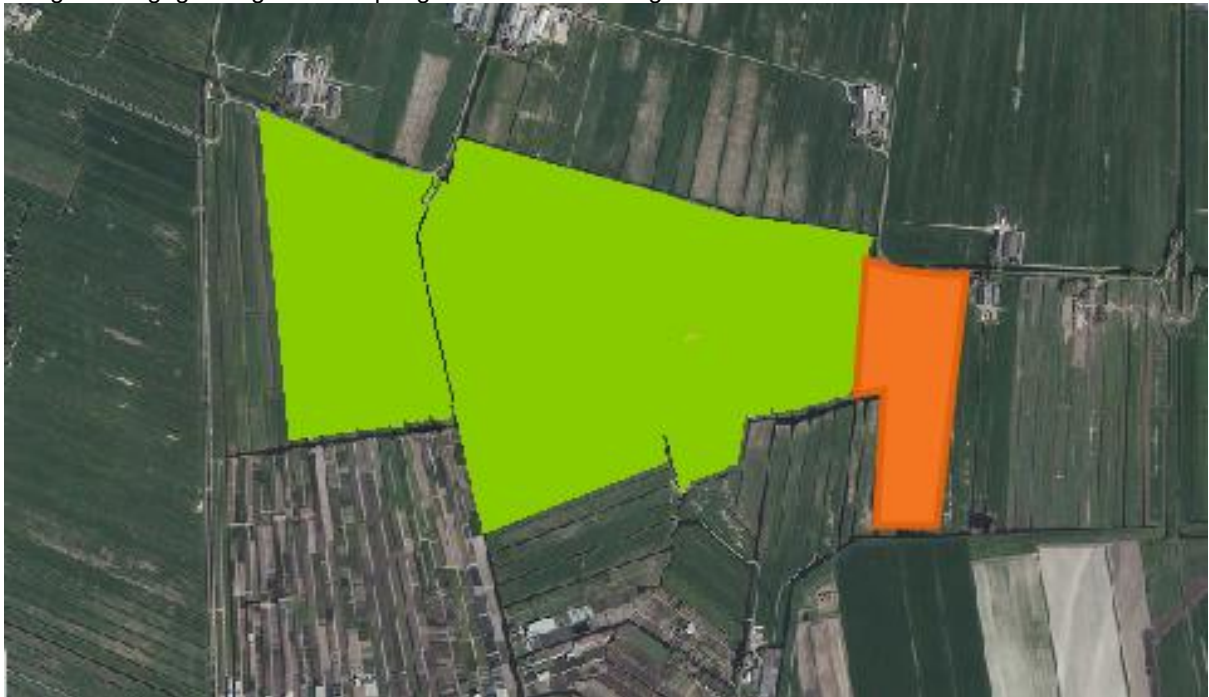
**Ecologische verbindingzone Zijdeweg:**

Het donkergroene gebied is opengesteld voor functieverandering en inrichting.



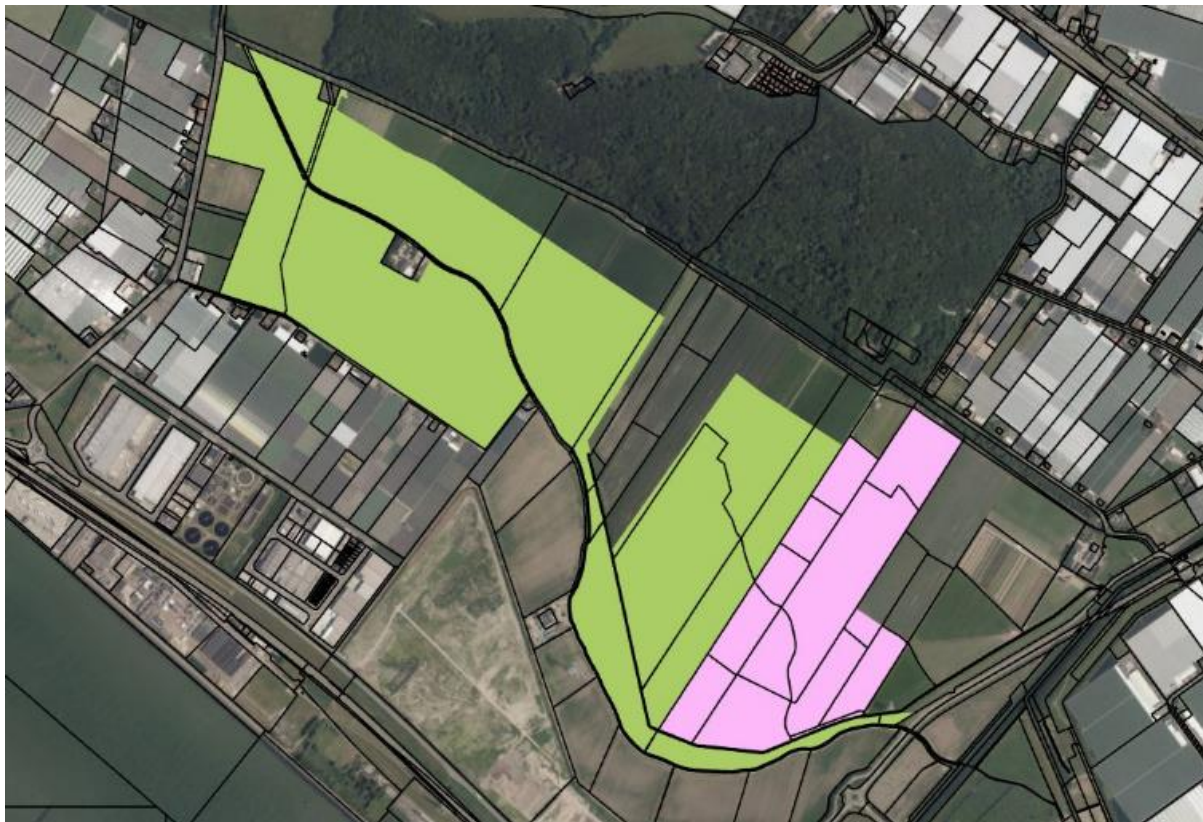
**Zijdeweg / Achterwaterschap**

Het geel aangegeven gebied is opengesteld voor inrichting



**De Wilck**

Het met oranje aangegeven gebied is opengesteld voor functieverandering en inrichting.



**Bonnenpolder**

Het groen en paars aangegeven gebied is opengesteld voor functieverandering en inrichting.

**Bijlage 2 behorende bij artikel 2 van het Openstellingsbesluit SKNL 2023**

