

Opgavekaart Zuid-Hollandse Delta

Doelen

Overgenomen uit Handreiking NPLG (versie 17 maart)

Natuur

Hoofddoel:

Natuurherstel VHR
30% natuurherstel Vogel- en Habitatrichtlijn (VHR) (2030)

Subdoelen:

Maatregelen in N2000 gebieden
oa. vanuit het Programma natuur.

Afronden Natuurnetwerk Nederland (NNN)
Resterende opgave areaal NNN (2027).

Uitbreiding oppervlakte natuur
Nader te bepalen.

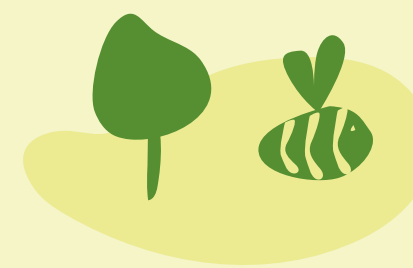
Groen-Blauwe Dooradering (GBDA)
10% groenblauwe dooradering (2050), waarvan de helft van de opgave in 2030 gerealiseerd is. Uitzondering vormen de prioritair gebieden (veenweide- en overgangsgebieden), waar het doel 10% in 2030 is.

Overgangsgebieden
Aanleggen overgangsgebieden

Stikstofreductie
Stikstofreductie 2,5 kton (2030/2035) + 38% besparing industrie / 25% mobiliteit

Agrarische natuur/basiskwaliteit
Uitbreiding areaal agrarische natuur

Nieuw bos
Areaalopgave nieuw bos (2027)



Legenda

- Natuur**
- N2000
 - Indicatief overgangsgebied N2000 (te onderzoeken)
 - NNN
 - Ecologische verbindingzone
 - Nog te realiseren NNN/EVZ
 - Weidevogelgebied
- Water en bodem**
- Klei
 - Veen
 - Droogmakerij
 - Sterk bodemdalingsgevoelig gebied
 - Waterwingebied
- Overige lagen**
- Greenports (bloemen- en bollenteeltgebied; boom- en sierteeltgebied, glastuinbouw)
 - Provinciale recreatiegebieden
 - Havenindustrieel complex
 - Bebouwd gebied

Opgaven in elk deelgebied

- Aanvullende areaalopgaven
- Ontwikkelen van 10% GBDA
- Nieuw bos
- Terugdringen nutriënten
- Knelpunt zoetwaterbeschikbaarheid
- Reservering ruimte voor waterberging
- Opgave emissiereductie
- Keuze volhoudbare land- en tuinbouwgebieden
- Sociaal-maatschappelijke opgaven

Staat N2000 gebieden op basis drukfactoren

- Deze drukfactoren komen uit de natuurdoelanalyses (NDA)
- Per N2000 is een top 5 knelpunten weergegeven. Knelpunten buiten deze top 5 kunnen ook relevant zijn.
- Voor de niet-stikstofgevoelige gebieden zijn de NDA's nog niet zo ver (staan niet op kaart)

1. Optimalisatie hydrologische systemen

- 1a** (Grond)Waterkwaliteit is onvoldoende (vaak te veel nutriënten of sulfaat)
- 1b** (Grond) water kwantiteit is onvoldoende (waaronder ook peilbeheer, inclusief peilfluctuaties door het jaar heen, en grondwater)
- 1c** De aansluiting op het natuurlijke systeem van rivier en zee ontbreekt

2. Vergroten areaal en connectiviteit

- 2a** Te klein areaal / leefgebied
- 2b** Te weinig connectiviteit (versnippering van populaties door bijv infrastructuur, stedelijk gebied, agrarisch gebied)

3. Vergroten dynamiek en diversiteit

- 3a** Onvoldoende dynamiek (onder andere verstuiving van zand en onvoldoende getijdewerking)
- 3b** Onvoldoende diversiteit (in het landschap, bv. ontbreken van overgangen tussen verschillende natuurtypen)

4. Verminderen input nutriënten en chemische stoffen en herstel van schade

- 4a** Input verzurende en vermestende stoffen (vooral stikstofdepositie)
- 4b** Toxische verontreiniging water en/of bodem
- 4c** Ontzilting

5. Herstel biotische kwaliteit

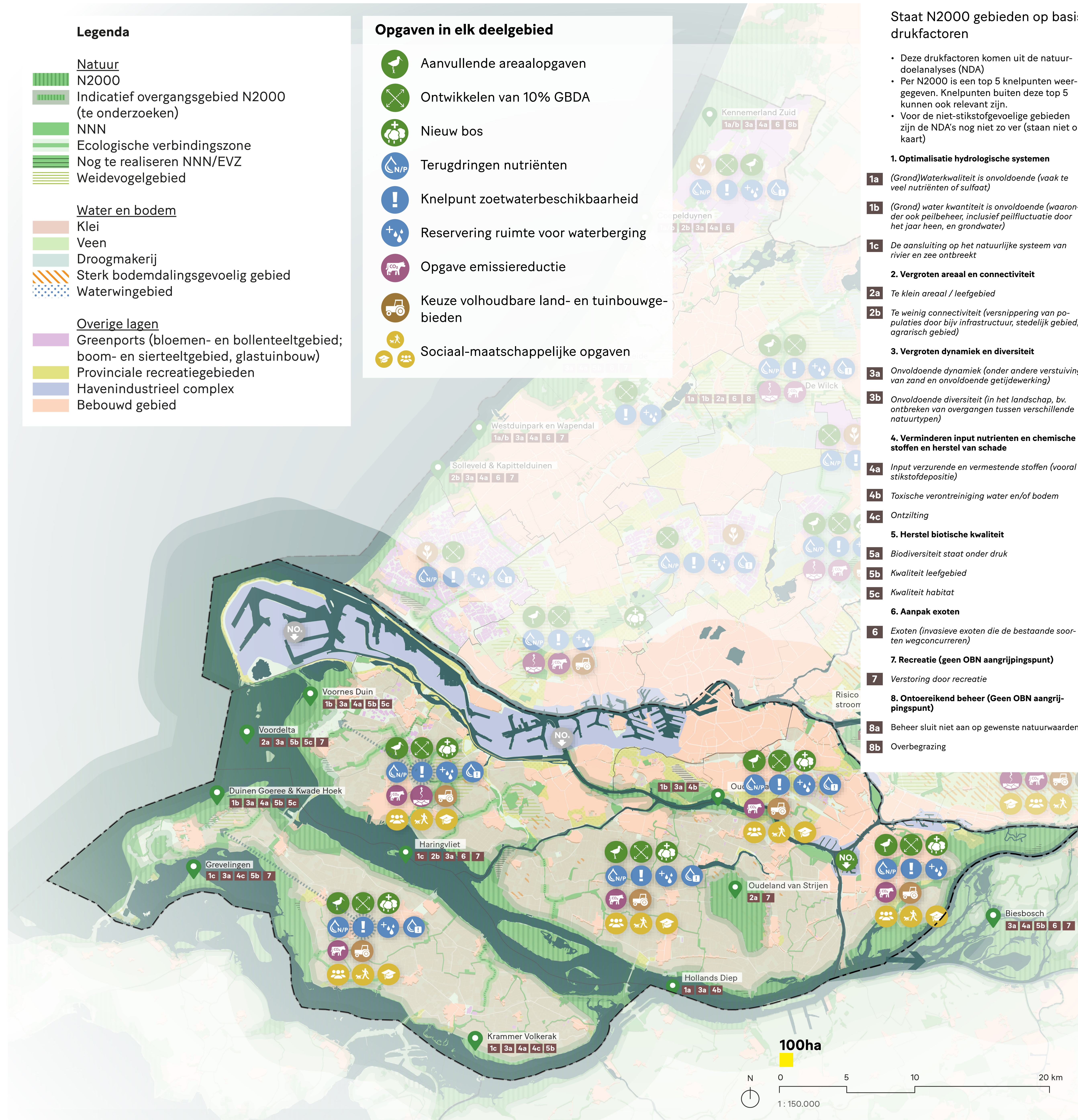
- 5a** Biodiversiteit staat onder druk
- 5b** Kwaliteit leefgebied
- 5c** Kwaliteit habitat

6. Aanpak exoten

- 6** Exoten (invasieve exoten die de bestaande soorten wegconcurreren)

7. Recreatie (geen OBN aangrijpingspunt)

- 7** Verstoring door recreatie
- 8. Ontoereikend beheer (Geen OBN aangrijpingspunt)**
- 8a** Beheer sluit niet aan op gewenste natuurwaarden.
- 8b** Overbegrazing



Opgaven op de kaart

Natuur

- Aanvullende areaalopgaven (natuurgebieden en natuurinclusieve landbouw)
- Ontwikkelen van 10% groenblauwe dooradering in veenweidegebieden en overgangsgebieden, en voor 2030 in de overige gebieden de helft van de opgave van 2050

Nieuw bos

Water

- Terugdringen nutriënten
- Terugdringen emissies gewasbeschermingsmiddelen
- Knelpunt zoetwaterbeschikbaarheid (opgave zoetwaterbeschikbaarheid en gevolgen van verzilting) (gebiedsdekkend)
- Reservering ruimte voor waterberging

Klimaat

- Verminderen emissie veenoxidatie
- Emissiereductie opgave veehouderij en akkerbouw (waaronder CH4 en NH3)

Land- en Tuinbouw (randvoorwaarden en kansen)

- Keuze volhoudbare en duurzame land- en tuinbouwgebieden

Sociaal/maatschappelijk

- Onderwijs / kennis
- Sociale cohesie
- Recreatie en toerisme

Opgaven buiten het NPLG

- Ammoniak afkomstig uit zee
- NOx-emissiereductieopgave

Water

Hoofddoel:

KRW (2027)

Bereik doelen KRW (2027)

Nutriënten

Concentraties nutriënten (P en N) in grond- en oppervlaktewaterlichamen voldoen aan wettelijke normen (2027).

Gewasbeschermingsmiddelen

Concentraties gewasbeschermingsmiddelen in grond- en oppervlaktewaterlichamen voldoen aan wettelijke normen (2027).

Kwantitatieve grondwateroestand

Grondwaterlichamen voldoen aan de norm voor een goede kwantitatieve toestand (2027).



Klimaat

Veenoxidatie

0,21 Mton CO2-eq uit oxidatie veenweiden (2030)

Emissiereductieopgave landbouw

Landelijke emissiereductieopgave broeikasgassen voor de veehouderij en akkerbouw (mestaanwending in de akkerbouw) van 5 Mton CO2 eq (2030).

Landelijke koolstofvastlegging in bomen/bos/natuur van 0,4 - 0,8 Mton CO2 eq en in landbouwbodems van 0,5 Mton CO2 eq (2030)



Geen doel, wel structurend

Water en bodem sturend

Uitgangspunten:

- Niet afweten (in tijd, plaats of van privaat naar publiek)
- Meer rekening houden met extremen
- In samenhang omgaan met wateroverlast, droogte en de bodem
- Meerlaagsveiligheid
- Minder afdekken, minder vergraven, niet verontreinigen
- Integrale aanpak in de leefomgeving
- Comply or explain

Land- en Tuinbouw



Disclaimer: nog in afwachting van het Landbouwakkoord.

Uitgangspunt: het beschermen van land- en tuinbouwgronden voor duurzame, volhoudbare landbouw