

Opgavekaart Kust en Duinen

Doelen

Overgenomen uit Handreiking NPLG (versie 17 maart)

Natuur

Hoofddoel:

Natuurherstel VHR
30% natuurherstel Vogel- en Habitatrichtlijn (VHR) (2030)

Subdoelen:

Maatregelen in N2000 gebieden
oa. vanuit het Programma natuur.

Afronden Natuurnetwerk Nederland (NNN)
Resterende opgave areaal NNN (2027).

Uitbreiding oppervlakte natuur
Nader te bepalen.

Groen-Blauwe Dooradering (GBDA)
10% groenblauwe dooradering (2050), waarvan de helft van de opgave in 2030 gerealiseerd is. Uitzondering vormen de prioritair gebieden (veenweide- en overgangsgebieden), waar het doel 10% in 2030 is.

Overgangsgebieden
Aanleggen overgangsgebieden

Stikstofreductie
Stikstofreductie 2,5 kton (2030/2035) + 38% besparing industrie / 25% mobiliteit

Agrarische natuur/basiskwaliteit
Uitbreiding areaal agrarische natuur

Nieuw bos
Areaalopgave nieuw bos (2027)



Water

Hoofddoel:

KRW (2027)

Bereik doelen KRW (2027)

Nutriënten

Concentraties nutriënten (P en N) in grond- en oppervlaktewaterlichamen voldoen aan wettelijke normen (2027).

Gewasbeschermingsmiddelen

Concentraties gewasbeschermingsmiddelen in grond- en oppervlaktewaterlichamen voldoen aan wettelijke normen (2027).

Kwantitatieve grondwatertoestand

Grondwaterlichamen voldoen aan de norm voor een goede kwantitatieve toestand (2027).



Klimaat

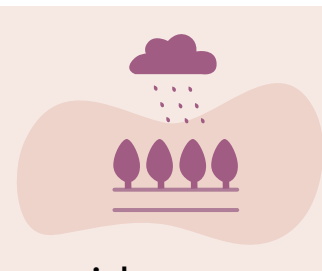
Veenoxidatie

0,21 Mton CO₂-eq uit oxidatie veenweiden (2030)

Emissiereductieopgave landbouw

Landelijke emissiereductieopgave broeikasgassen voor de veehouderij en akkerbouw (mestaanwending in de akkerbouw) van 5 Mton CO₂ eq (2030).

Landelijke koolstofvastlegging in bomen/bos/natuur van 0,4 - 0,8 Mton CO₂ eq en in landbouwbodems van 0,5 Mton CO₂ eq (2030)



Geen doel, wel structurerend

Water en bodem sturend

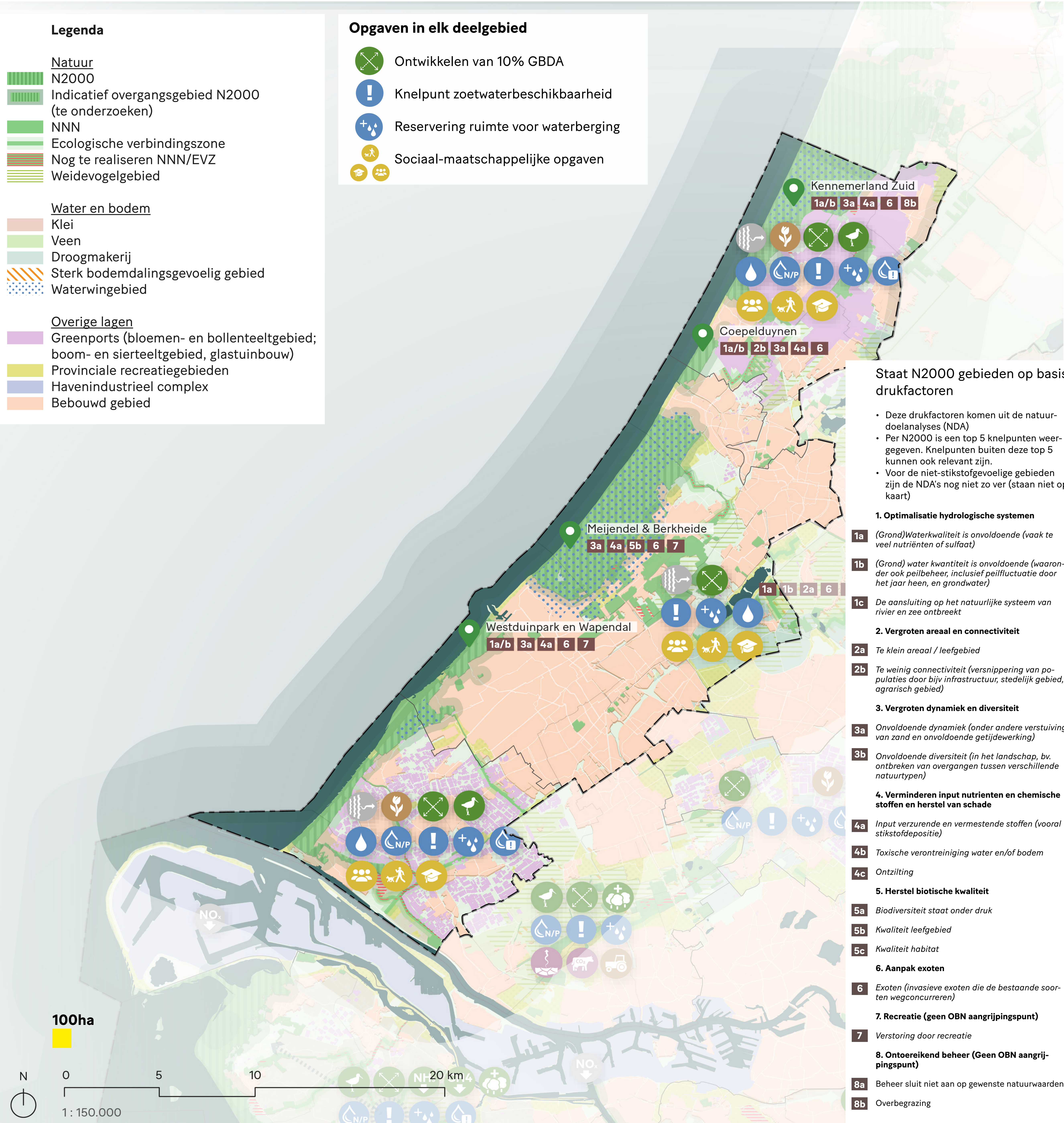
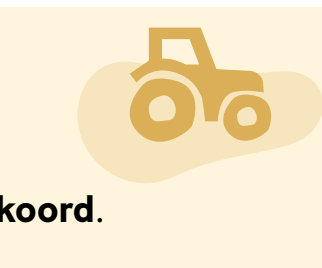
Uitgangspunten:

- Niet afweten (in tijd, plaats of van privaat naar publiek)
- Meer rekening houden met extremen
- In samenhang omgaan met wateroverlast, droogte en de bodem
- Meerlaagsveiligheid
- Minder afdekken, minder vergraven, niet verontreinigen
- Integrale aanpak in de leefomgeving
- Comply or explain

Land- en Tuinbouw

Disclaimer: nog in afwachting van het Landbouwakkoord.

Uitgangspunt: het beschermen van land- en tuinbouwgronden voor duurzame, volhoudbare landbouw



Legenda

- Natuur**
- N2000
 - Indicatief overgangsgebied N2000 (te onderzoeken)
 - NNN
 - Ecologische verbindingzone
 - Nog te realiseren NNN/EVZ
 - Weidevogelgebied
- Water en bodem**
- Klei
 - Veen
 - Droogmakerij
 - Sterk bodemdalingsgevoelig gebied
 - Waterwingebied
- Overige lagen**
- Greenports (bloemen- en bollenteeltgebied; boom- en sierteeltgebied, glastuinbouw)
 - Provinciale recreatiegebieden
 - Havenindustrieel complex
 - Bebouwd gebied

Opgaven in elk deelgebied

- Ontwikkelen van 10% GBDA
- Knelpunt zoetwaterbeschikbaarheid
- Reservering ruimte voor waterberging
- Sociaal-maatschappelijke opgaven

Staat N2000 gebieden op basis drukfactoren

- Deze drukfactoren komen uit de natuurdoelanalyses (NDA)
- Per N2000 is een top 5 knelpunten weergegeven. Knelpunten buiten deze top 5 kunnen ook relevant zijn.
- Voor de niet-stikstofgevoelige gebieden zijn de NDA's nog niet zo ver (staan niet op kaart)

- Optimalisatie hydrologische systemen**
 - 1a (Grond)Waterkwaliteit is onvoldoende (vaak te veel nutriënten of sulfaat)
 - 1b (Grond) water kwantiteit is onvoldoende (waaronder ook peilbeheer, inclusief peilfluctuatie door het jaar heen, en grondwater)
 - 1c De aansluiting op het natuurlijke systeem van rivier en zee ontbreekt
- Vergroten areaal en connectiviteit**
 - 2a Te klein areaal / leefgebied
 - 2b Te weinig connectiviteit (versnippering van populaties door bijv infrastructuur, stedelijk gebied, agrarisch gebied)
- Vergroten dynamiek en diversiteit**
 - 3a Onvoldoende dynamiek (onder andere verstuuving van zand en onvoldoende getijdewerking)
 - 3b Onvoldoende diversiteit (in het landschap, bv. ontbreken van overgangen tussen verschillende natuurtypen)
- Verminderen input nutriënten en chemische stoffen en herstel van schade**
 - 4a Input verzurende en vermistende stoffen (vooral stikstofdepositie)
 - 4b Toxische verontreiniging water en/of bodem
 - 4c Ontziltig
- Herstel biotische kwaliteit**
 - 5a Biodiversiteit staat onder druk
 - 5b Kwaliteit leefgebied
 - 5c Kwaliteit habitat
- Aanpak exoten**
 - 6 Exoten (invasieve exoten die de bestaande soorten wegconcurreren)
- Recreatie (geen OBN aangrijpingspunt)**
 - 7 Verstoring door recreatie
- Ontoereikend beheer (Geen OBN aangrijpingspunt)**
 - 8a Beheer sluit niet aan op gewenste natuurwaarden.
 - 8b Overbegrazing

Opgaven op de kaart

Natuur

- Aanvullende areaalopgaven (natuurgebieden en natuurinclusieve landbouw)
- Ontwikkelen van 10% groenblauwe dooradering in veenweidegebieden en overgangsgebieden, en voor 2030 in de overige gebieden de helft van de opgave van 2050
- Nieuw bos

Water

- Terugdringen nutriënten
- Terugdringen emissies gewasbeschermingsmiddelen
- Knelpunt zoetwaterbeschikbaarheid (opgave zoetwaterbeschikbaarheid en gevolgen van verzilting) (gebiedsdekkend)
- Reservering ruimte voor waterberging (diepste delen van de polders/watersysteem)
- Waterwingebied / grondwaterbeschermingsgebied

Land- en Tuinbouw (randvoorwaarden en kansen)

- Transitie greenports
- Sociaal/maatschappelijk
 - Onderwijs / kennis
 - Sociale cohesie
 - Recreatie en toerisme

Opgaven buiten het NPLG

- Ammoniak afkomstig uit zee
- NO_x-emissiereductieopgave